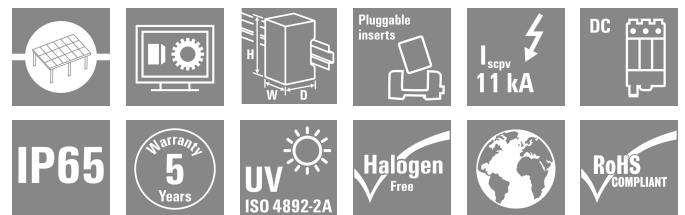
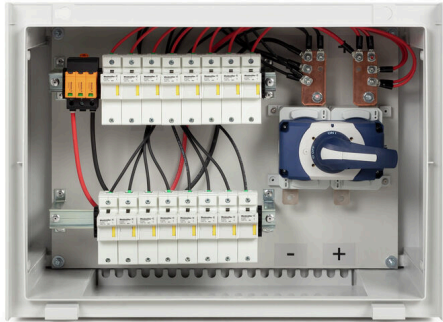


## PV 208S0F3CXXV000TXPX15LWW

**Weidmüller Interface GmbH & Co. KG**  
Klingenbergstraße 26  
D-32758 Detmold  
Germany

www.weidmuller.com



Generátor összekötődobozok standard porfóliója. Védje és felügyeljen a sztringeket a napelemparkban. A Weidmüller standard PV DC generátor összekötődobozok teljes portfólióját fejlesztette ki napelemparkokhoz. Ezek a termékek az ilyen célokra általánosan használt legtöbb megoldást hatékony és versenyképes módon fedik le. 6-32 bemenet esetén a Generation X a termékek teljes választékát kínálja felügyelt és nem felügyelt generátor összekötődobozokhoz, ami lehetővé teszi az ügyfél számára, hogy kihasználja a Weidmüller tapasztalatát és minőség iránti elkötelezettségét. Gen X

### Általános rendelési adatok

Változat	Fotovoltaikus egységek, Összeszerelt ház, Összekötő doboz, 1500 V, Biztosítéktartóval, Túlfeszültség-védelem II, Cable gland, fali rögzítés, Leválasztó kapcsoló, Fekvő helyzet, Középső váltóirányító
Rendelési szám	<a href="#">8000081271</a>
Típus	PV 208S0F3CXXV000TXPX15LWW
GTIN (EAN)	4064675596110
Qty.	1 Darab

## PV 208S0F3CXXV000TXPX15LWW

Weidmüller Interface GmbH & Co. KG  
Klingenbergstraße 26  
D-32758 Detmold  
Germany

www.weidmueller.com

## Technical data

## Tanúsítványok

Jóváhagyások



ROHS Megfelel

## Méreték és tömegek

Mélység	300 mm	Mélység (coll)	11.811 inch
Magasság	536 mm	Magasság (coll)	21.1023 inch
Szélesség	747 mm	Szélesség (coll)	29.4094 inch
Nettó tömeg	13218.88 g		

## Hőmérsékletek

Ambient temperature -20 °C...45 °C Üzemi hőmérséklet -20°C to +40°C

## Termékek környezetvédelmi megfelelése

RoHS megfelelési állapot Megfelel  
REACH SVHC Nincs 0,1 tömeg% feletti SVHC

## DC kimenetek

DC kimeneti kábel csatlakozás	M12 csavar és anya csatlakozás		
DC-kimenet + és -	Vezetékcsatlakozás	Csatlakozás típusa	M40 tömszelence
		Vezetékkeresztmetszet, 150 mm <sup>2</sup> min.	
		Huzalkeresztmetszet, 300 mm <sup>2</sup> max.	
DC-kimenetek száma	2		
Terhelő áramköri megszakító segédérintkezővel	Nem		

## DC vezetékfelügyelet

Felügyeleti funkció Nem felügyelt

## DC villamos tulajdonságok

Névleges feszültség 1500 V Kapcsolási kapacitás 400 A (DC21B 1500 V)  
Földelés Közvetlenül a VPU-n Túlfeszültség-védelem, DC oldal 1500 V II típus távérintkező nélkül

## DC-bemenetek

Olvadóbiztosíték-betét	22 x 58 mm		
Biztosíték	30 A, 35 A, 40 A, 50 A, 60 A, 70 A, 75 A		
DC-bemenetek száma	8		
Sztringek biztosított pólusai	+/-		
Csatlakozás típusa, DC bemeneti kábel	Kábelcsavarzat		
Csatlakozó DC bemeneti kábel (-)	Csavaros csatlakozás		
Biztosítóbetét, szabványok	gPV (EN 60269-6)		
Funkcionális földelés-csatlakozó	Kábelbevezetés	Kábelbevezetések száma	1

**PV 208S0F3CXXV000TXPX15LWW**

**Weidmüller Interface GmbH & Co. KG**  
 Klingenbergstraße 26  
 D-32758 Detmold  
 Germany

www.weidmueller.com

**Technical data**

		Kábelátmérő, min.	6 mm
		Kábelátmérő, max.	12 mm
	Vezetékcsatlakozó	Csatlakozás típusa	M20 tömszelence
Bemenetek száma	8		
Csőbemenetek száma	19		
DC-bemenet + és -	Vezetékcsatlakozás	Csatlakozás típusa	M16 tömszelence
	Kábelbevezetés	Kábelbevezetések száma	16
		Kábelátmérő, min.	5 mm
		Kábelátmérő, max.	10 mm
Csatlakozó DC bemeneti kábel (+)	Csavaros csatlakozás		
Biztosíték típusa	Üres biztosítéktartó		
Biztosítékok pozíciója	pozitív és negatív bemenetek		
Biztosíték típusa	Üres biztosítéktartó		

**Ház**

Felszerelés típusa	Falra szerelés	Védelmi osztály	IP65
--------------------	----------------	-----------------	------

**Szabványok és előírások**

Szabványok	EN 61439-2:2011, IEC 61439-2 ed 3.0
------------	-------------------------------------

**Garancia**

Időköz	5 év
--------	------

**Besorolások**

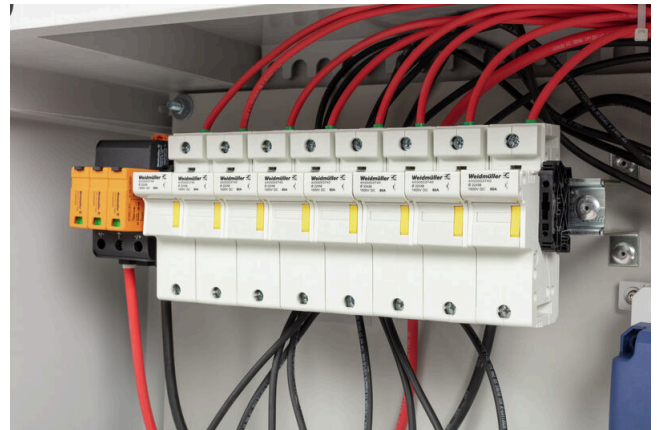
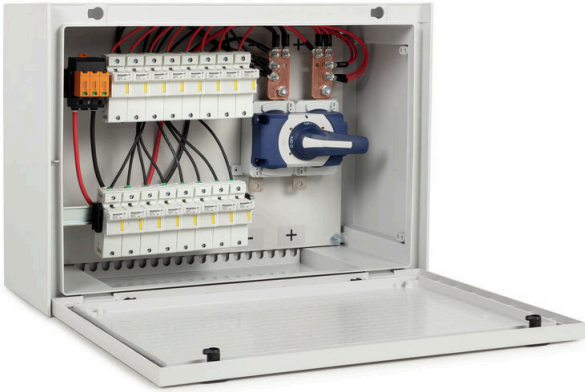
ETIM 8.0	EC003857	ETIM 9.0	EC003857
ETIM 10.0	EC003857	ECLASS 14.0	22-57-02-92
ECLASS 15.0	22-57-02-92		

**PV 208S0F3CXXV000TXPX15LWW**

**Weidmüller Interface GmbH & Co. KG**  
Klingenbergstraße 26  
D-32758 Detmold  
Germany

**Drawings**

[www.weidmueller.com](http://www.weidmueller.com)



**PV 208S0F3CXXV000TXPX15LWW**

**Weidmüller Interface GmbH & Co. KG**  
 Klingenbergstraße 26  
 D-32758 Detmold  
 Germany

Drawings

www.weidmueller.com

Combiner Box Name Description

PV 2 24 S0 FX CXX VX OX TXPX 15 P F ES

**PV 1:** PV DC L0 Industrial  
**PV 2:** PV DC L1 Industrial  
**PV 3:** PV DC L2 Industrial

**Number of inputs (01-36)**

**S0:** Switch-disconnector

- S0 → Switch-disconnector (SW)
- S1 → Switch-disconnector with remote disconnection (SW RD)
- S2 → Molded Case Circuit Breaker (MCCB)
- S3 → Motorized switch-disconnector (SW M)
- S4 → Switch-disconnector with Contactor (SW K)
- SX → No Switch-disconnector needed (N/A)

**FX:** Fuses / Fuseholders position

- F0 → Fuses Both Poles
- F1 → Only Positive Fuses
- F2 → Only Negative Fuses
- F3 → Only Fuse Holders
- F4 → Only fuse holder in positive (+)
- F5 → Only fuse holder in negative (-)
- FX → No Fuse holders needed (N/A)

**CXX:** CIL Fuses Type → C 10/15/16/20/25/30/40/50/55/60/63/80 - (Example C10)

**NXX:** NH Fuses Type → N 40/50/63/80/100/125/160/200/250/315/355/400 - (Example N40)

CXX → N/A, NXX → N/A

**VX:** SPD Type

V0 → SPD Class II / V1 → SPD Class I+II / V2 → SPD Class I

VX → No SPD needed (N/A)

**Country / Whole World**

**Floating:** YES (F) / NO

**P:** Portrait

**L:** Landscape

**10:** 1000v

**15:** 1500v

**TX:** Monitoring Device

- TX → No monitoring (N/A)
- T2 → TC 16i+ (1kV or 1.5kV)
- T5 → TC 2x16i+
- T7 → TC 16iH
- T8 → Others
- T9 → Fronrich
- TA1 → Solar SMS (25A)
- TA2 → Solar SMS (50A)
- TA3 → Solar SMS LoRaWAN (25A)
- TA4 → Solar SMS LoRaWAN (50A)

**PX:** Power Supply for (TX)

- PX → No Power Supply Needed (N/A)
- P0 → Self-Powered (BKE)
- P1 → External Power Supply (PS ACDC)
- PA → Self-Powered (EE)

**OX:** Output type

- OX → No holes needed (N/A)
- O0 → Cable Gland
- O1 → WMAC
- O2 → MCA
- O3 → Multivia CG

