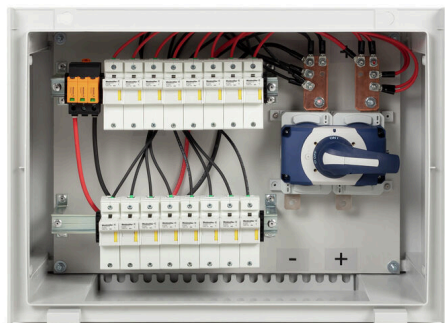


PV 208S0F3CXXV000TXPX15LWW

Weidmüller Interface GmbH & Co. KG
Klingenbergstraße 26
D-32758 Detmold
Germany

www.weidmuller.com



Generátor összekötődobozok standard portfóliója.
Védje és felügyeljen a sztringeket a napelemparkban.
A Weidmüller standard PV DC generátor összekötődobozok teljes portfólióját fejlesztette ki napelemparkokhoz. Ezek a termékek az ilyen célokra általánosan használt legtöbb megoldást hatékony és versenyképes módon fedik le. 6-32 bemenet esetén a Generation X a termékek teljes választékát kínálja felügyelt és nem felügyelt generátor összekötődobozokhoz, ami lehetővé teszi az ügyfél számára, hogy kihasználja a Weidmüller tapasztalatát és minőség iránti elkötelezettségét. Gen X

Általános rendelési adatok

Változat	Fotovoltaikus egységek, Összeszerelt ház, Összekötő doboz, 1500 V, Biztosítéktartóval, Túlfeszültség-védelem II, Cable gland, fali rögzítés, Leválasztó kapcsoló, Fekvő helyzet, Középső váltóirányító
Rendelési szám	8000081271
Típus	PV 208S0F3CXXV000TXPX15LWW
GTIN (EAN)	4064675596110
Qty.	1 Darab

Műszaki adatok

Tanúsítványok

Jóváhagyások



ROHS Megfelel

Méretetek és tömegek

Mélység	300 mm	Mélység (coll)	11.811 inch
Magasság	536 mm	Magasság (coll)	21.1023 inch
Szélesség	747 mm	Szélesség (coll)	29.4094 inch
Nettó tömeg	13218.88 g		

Hőmérsékletek

Ambient temperature -20 °C...45 °C Üzemi hőmérséklet -20°C to +40°C

Termékek környezetvédelmi megfelelése

RoHS megfelelési állapot Megfelel
REACH SVHC Nincs 0,1 tömeg% feletti SVHC

DC kimenetek

DC kimeneti kábel csatlakozás	M12 csavar és anya csatlakozás		
DC-kimenet + és -	Vezetékcsatlakozás	Csatlakozás típusa	M40 tömszelence
		Vezetékkeresztmetszet, min.	150 mm ²
		Huzalkeresztmetszet, max.	300 mm ²
DC-kimenetek száma	2		
Terhelő áramköri megszakító segédérintkezővel	Nem		

DC vezetékfelügyelet

Felügyeleti funkció Nem felügyelt

DC villamos tulajdonságok

Névleges feszültség 1500 V Kapcsolási kapacitás 400 A (DC21B 1500 V)
Földelés Közvetlenül a VPU-n Túlfeszültség-védelem, DC oldal 1500 V II típus távérintkező nélkül

DC-bemenetek

Olvadóbiztosíték-betét	22 x 58 mm		
Biztosíték	30 A, 35 A, 40 A, 50 A, 60 A, 70 A, 75 A		
DC-bemenetek száma	8		
Sztringek biztosított pólusai	+/-		
Csatlakozás típusa, DC bemeneti kábel	Kábelcsavarzat		
Csatlakozó DC bemeneti kábel (-)	Csavaros csatlakozás		
Biztosítóbetét, szabványok	gPV (EN 60269-6)		
Funkcionális földelés-csatlakozó	Kábelbevezetés	Kábelbevezetések száma	1

PV 208S0F3CXXV000TXPX15LWW

Weidmüller Interface GmbH & Co. KG
Klingenbergstraße 26
D-32758 Detmold
Germany

www.weidmueller.com

Műszaki adatok

		Kábelátmérő, min.	6 mm
		Kábelátmérő, max.	12 mm
	Vezetékcsatlakozó	Csatlakozás típusa	M20 tömszelence
Bemenetek száma	8		
Csőbemenetek száma	19		
DC-bemenet + és -	Vezetékcsatlakozás	Csatlakozás típusa	M16 tömszelence
	Kábelbevezetés	Kábelbevezetések száma	16
		Kábelátmérő, min.	5 mm
		Kábelátmérő, max.	10 mm
Csatlakozó DC bemeneti kábel (+)	Csavaros csatlakozás		
Biztosíték típusa	Üres biztosítéktartó		
Biztosítékok pozíciója	pozitív és negatív bemenetek		
Biztosíték típusa	Üres biztosítéktartó		

Ház

Felszerelés típusa	Falra szerelés	Védelmi osztály	IP65
--------------------	----------------	-----------------	------

Szabványok és előírások

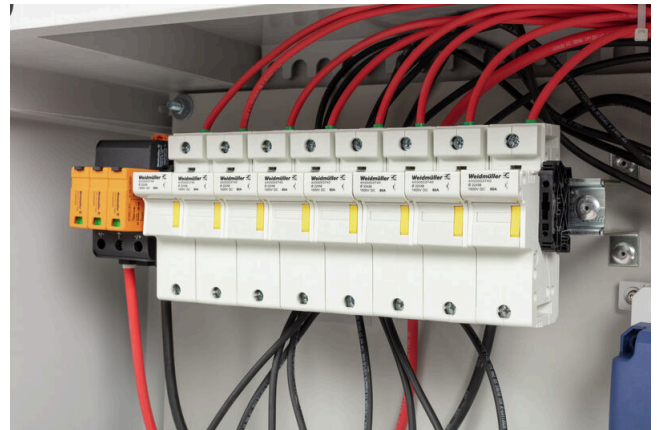
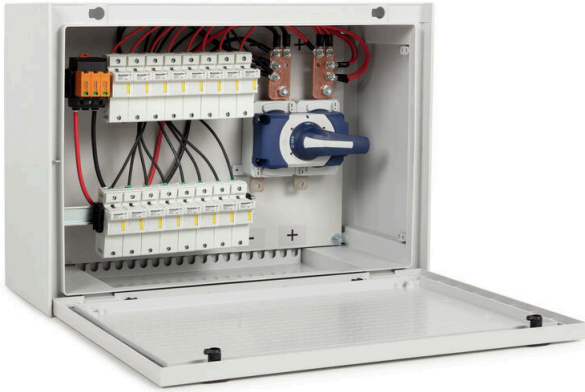
Szabványok	EN 61439-2:2011, IEC 61439-2 ed 3.0
------------	-------------------------------------

Garancia

Időköz	5 év
--------	------

Besorolások

ETIM 8.0	EC003857	ETIM 9.0	EC003857
ETIM 10.0	EC003857	ECLASS 14.0	22-57-02-92
ECLASS 15.0	22-57-02-92		



Combiner Box Name Description

PV 2 24 S0 FX CXX VX OX TXPX 15 P F ES

PV 1: PV DC L0 Industrial
PV 2: PV DC L1 Industrial
PV 3: PV DC L2 Industrial

Number of inputs (01-36)

S0: Switch-disconnector

- S0 → Switch-disconnector (SW)
- S1 → Switch-disconnector with remote disconnection (SW RD)
- S2 → Molded Case Circuit Breaker (MCCB)
- S3 → Motorized switch-disconnector (SW M)
- S4 → Switch-disconnector with Contactor (SW K)
- SX → No Switch-disconnector needed (N/A)

FX: Fuses / Fuseholders position

- F0 → Fuses Both Poles
- F1 → Only Positive Fuses
- F2 → Only Negative Fuses
- F3 → Only Fuse Holders
- F4 → Only fuse holder in positive (+)
- F5 → Only fuse holder in negative (-)
- FX → No Fuse holders needed (N/A)

CXX: CIL Fuses Type → C 10/15/16/20/25/30/40/50/55/60/63/80 - (Example C10)

NXX: NH Fuses Type → N 40/50/63/80/100/125/160/200/250/315/355/400 - (Example N40)

CXX → N/A, NXX → N/A

VX: SPD Type

V0 → SPD Class II / V1 → SPD Class I+II / V2 → SPD Class I

VX → No SPD needed (N/A)

Country / Whole World

Floating: YES (F) / NO

P: Portrait

L: Landscape

10: 1000v

15: 1500v

TX: Monitoring Device

- TX → No monitoring (N/A)
- T2 → TC 16i+ (1kV or 1.5kV)
- T5 → TC 2x16i+
- T7 → TC 16iH
- T8 → Others
- T9 → Fronrich
- TA1 → Solar SMS (25A)
- TA2 → Solar SMS (50A)
- TA3 → Solar SMS LoRaWAN (25A)
- TA4 → Solar SMS LoRaWAN (50A)

PX: Power Supply for (TX)

- PX → No Power Supply Needed (N/A)
- P0 → Self-Powered (BKE)
- P1 → External Power Supply (PS ACDC)
- PA → Self-Powered (EE)

OX: Output type

- OX → No holes needed (N/A)
- O0 → Cable Gland
- O1 → WMAC
- O2 → MCA
- O3 → Multivia CG

