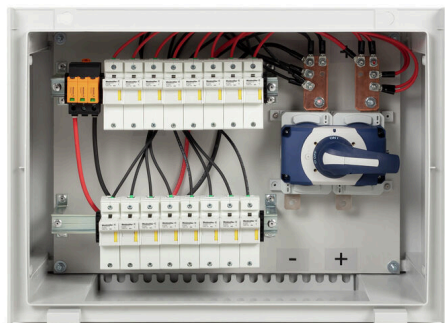


## PV 206S0F3CXXV000TXPX15LWW

**Weidmüller Interface GmbH & Co. KG**  
 Klingenbergstraße 26  
 D-32758 Detmold  
 Germany

www.weidmueller.com



Generátor összekötődobozok standard porfóliója. Védje és felügyeljen a sztringeket a napelemparkban. A Weidmüller standard PV DC generátor összekötődobozok teljes portfólióját fejlesztette ki napelemparkokhoz. Ezek a termékek az ilyen célokra általánosan használt legtöbb megoldást hatékony és versenyképes módon fedik le. 6-32 bemenet esetén a Generation X a termékek teljes választékát kínálja felügyelt és nem felügyelt generátor összekötődobozokhoz, ami lehetővé teszi az ügyfél számára, hogy kihasználja a Weidmüller tapasztalatát és minőség iránti elkötelezettségét. Gen X

### Általános rendelési adatok

Változat	Fotovoltaikus egységek, Összeszerelt ház, Összekötő doboz, 1500 V, Biztonséktartóval, Túlfeszültség-védelem II, Cable gland, fali rögzítés, Leválasztó kapcsoló, Fekvő helyzet, Középső váltóirányító
Rendelési szám	<a href="#">8000081269</a>
Típus	PV 206S0F3CXXV000TXPX15LWW
GTIN (EAN)	4064675592884
Qty.	1 Darab

## Műszaki adatok

## Tanúsítványok

Jóváhagyások



ROHS Megfelel

## Méretek és tömegek

Mélység	300 mm	Mélység (coll)	11.811 inch
Magasság	536 mm	Magasság (coll)	21.1023 inch
Szélesség	747 mm	Szélesség (coll)	29.4094 inch
Nettó tömeg	25000 g		

## Hőmérsékletek

Ambient temperature -20 °C...40 °C Üzemi hőmérséklet -20°C to +40°C

## Termékek környezetvédelmi megfelelése

RoHS megfelelési állapot Megfelel  
REACH SVHC Nincs 0,1 tömeg% feletti SVHC

## DC kimenetek

DC kimeneti kábel csatlakozás	M12 csavar és anya csatlakozás	Csatlakozás típusa	M40 tömszelence
DC-kimenet + és -	Vezetékcsatlakozás	Vezetékkeresztmetszet, 150 mm <sup>2</sup> min.	
		Huzalkeresztmetszet, 300 mm <sup>2</sup> max.	
DC-kimenetek száma	2		
Terhelő áramköri megszakító segédérintkezővel	Nem		

## DC vezetékfelügyelet

Felügyeleti funkció Nem felügyelt

## DC villamos tulajdonságok

Névleges feszültség 1500 V Kapcsolási kapacitás 400 A (DC21B 1500 V)  
Földelés Közvetlenül a VPU-n Túlfeszültség-védelem, DC oldal 1500 V II típus távérintkező nélkül

## DC-bemenetek

Olvadóbiztosíték-betét	22 x 58 mm		
Biztosíték	30 A, 35 A, 40 A, 50 A, 60 A, 70 A, 75 A		
DC-bemenetek száma	6		
Sztringek biztosított pólusai	+/-		
Csatlakozás típusa, DC bemeneti kábel	Kábelcsavarzat		
Csatlakozó DC bemeneti kábel (-)	Csavaros csatlakozás		
Biztosítóbetét, szabványok	gPV (EN 60269-6)		
Funkcionális földelés-csatlakozó	Kábelbevezetés	Kábelbevezetések száma	1

## PV 206S0F3CXXV000TXPX15LWW

Weidmüller Interface GmbH & Co. KG  
Klingenbergstraße 26  
D-32758 Detmold  
Germany

www.weidmueller.com

## Műszaki adatok

		Kábelátmérő, min.	6 mm
		Kábelátmérő, max.	12 mm
	Vezetékcsatlakozó	Csatlakozás típusa	M20 tömszelence
Bemenetek száma	6		
Csőbemenetek száma	15		
DC-bemenet + és -	Vezetékcsatlakozás	Csatlakozás típusa	M16 tömszelence
	Kábelbevezetés	Kábelbevezetések száma	12
		Kábelátmérő, min.	5 mm
		Kábelátmérő, max.	10 mm
Csatlakozó DC bemeneti kábel (+)	Csavaros csatlakozás		
Biztosíték típusa	Üres biztosítéktartó		
Biztosítékok pozíciója	pozitív és negatív bemenetek		
Biztosíték típusa	Üres biztosítéktartó		

## Ház

Felszerelés típusa	Falra szerelés	Védelmi osztály	IP65
--------------------	----------------	-----------------	------

## Szabványok és előírások

Szabványok	EN 61439-2:2011, IEC 61439-2 ed 3.0
------------	-------------------------------------

## Garancia

Időköz	5 év
--------	------

## Besorolások

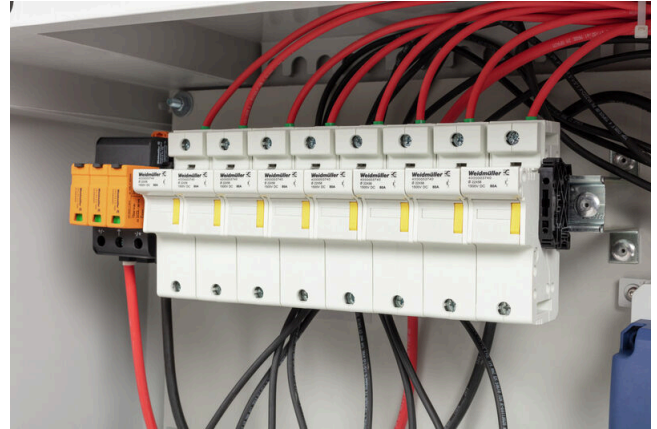
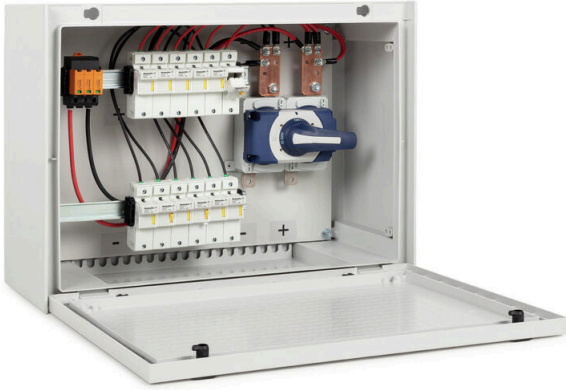
ETIM 8.0	EC003857	ETIM 9.0	EC003857
ETIM 10.0	EC003857	ECLASS 14.0	22-57-02-92
ECLASS 15.0	22-57-02-92		

**PV 206S0F3CXXV000TXPX15LWW**

**Weidmüller Interface GmbH & Co. KG**  
Klingenbergstraße 26  
D-32758 Detmold  
Germany

**Rajzok**

[www.weidmueller.com](http://www.weidmueller.com)



Combiner Box Name Description

PV 2 24 S0 FX CXX VX OX TXPX 15 P F ES

