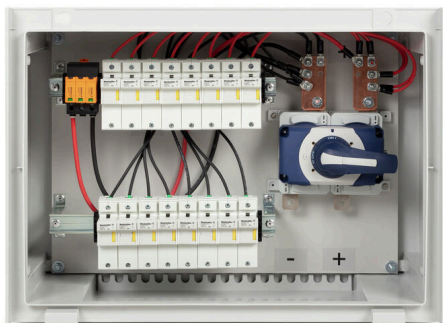


## PV 206S0F3CXXV000TXPX15LWW

Weidmüller Interface GmbH & Co. KG  
Klingenbergstraße 26  
D-32758 Detmold  
Germany

www.weidmuller.com



Generátor összekötődobozok standard porfóliója.  
Védje és felügyeljen a sztringeket a napelemparkban.  
A Weidmüller standard PV DC generátor összekötődobozok teljes portfólióját fejlesztette ki napelemparkokhoz. Ezek a termékek az ilyen célokra általánosan használt legtöbb megoldást hatékony és versenyképes módon fedik le. 6-32 bemenet esetén a Generation X a termékek teljes választékát kínálja felügyelt és nem felügyelt generátor összekötődobozokhoz, ami lehetővé teszi az ügyfél számára, hogy kihasználja a Weidmüller tapasztalatát és minőség iránti elkötelezettségét. Gen X

### Általános rendelési adatok

|                |  |
|----------------|--|
| Változat       | Fotovoltaikus egységek, Összeszerelt ház, Összekötő doboz, 1500 V, Biztosítéktartóval, Túlfeszültség-védelem II, Cable gland, fali rögzítés, Leválasztó kapcsoló, Fekvő helyzet, Középső váltóirányító |
| Rendelési szám | <a href="#">8000081269</a>   |
| Típus          | PV 206S0F3CXXV000TXPX15LWW   |
| GTIN (EAN)     | 4064675592884  |
| Qty.           | 1 Darab  |

## Műszaki adatok

## Tanúsítványok

Jóváhagyások



ROHS Megfelel

## Méretetek és tömegek

|             |         |                  |              |
|-------------|---------|------------------|--------------|
| Mélység     | 300 mm  | Mélység (coll)   | 11.811 inch  |
| Magasság    | 536 mm  | Magasság (coll)  | 21.1023 inch |
| Szélesség   | 747 mm  | Szélesség (coll) | 29.4094 inch |
| Nettó tömeg | 25000 g |                  |              |

## Hőmérsékletek

Ambient temperature -20 °C...40 °C Üzemi hőmérséklet -20°C to +40°C

## Termékek környezetvédelmi megfelelése

RoHS megfelelési állapot Megfelel  
REACH SVHC Nincs 0,1 tömeg% feletti SVHC

## DC kimenetek

|   |                                |   |                 |
|---|--------------------------------|---|-----------------|
| DC kimeneti kábel csatlakozás                 | M12 csavar és anya csatlakozás | Csatlakozás típusa                              | M40 tömszelence |
| DC-kimenet + és -                             | Vezetékcsatlakozás             | Vezetékkeresztmetszet, 150 mm <sup>2</sup> min. |                 |
|   |                                | Huzalkeresztmetszet, 300 mm <sup>2</sup> max.   |                 |
| DC-kimenetek száma                            | 2                              |   |                 |
| Terhelő áramköri megszakító segédérintkezővel | Nem                            |   |                 |

## DC vezetékfelügyelet

Felügyeleti funkció Nem felügyelt

## DC villamos tulajdonságok

Névleges feszültség 1500 V Kapcsolási kapacitás 400 A (DC21B 1500 V)  
Földelés Közvetlenül a VPU-n Túlfeszültség-védelem, DC oldal 1500 V II típus távérintkező nélkül

## DC-bemenetek

|                                       |  |                        |   |
|---------------------------------------|--|------------------------|---|
| Olvadóbiztosíték-betét                | 22 x 58 mm                               |                        |   |
| Biztosíték                            | 30 A, 35 A, 40 A, 50 A, 60 A, 70 A, 75 A |                        |   |
| DC-bemenetek száma                    | 6  |                        |   |
| Sztringek biztosított pólusai         | +/-                                      |                        |   |
| Csatlakozás típusa, DC bemeneti kábel | Kábelcsavarzat                           |                        |   |
| Csatlakozó DC bemeneti kábel (-)      | Csavaros csatlakozás                     |                        |   |
| Biztosítóbetét, szabványok            | gPV (EN 60269-6)                         |                        |   |
| Funkcionális földelés-csatlakozó      | Kábelbevezetés                           | Kábelbevezetések száma | 1 |

## PV 206S0F3CXXV000TXPX15LWW

Weidmüller Interface GmbH & Co. KG  
Klingenbergstraße 26  
D-32758 Detmold  
Germany

www.weidmueller.com

## Műszaki adatok

|                                  |                              |                        |                 |
|----------------------------------|------------------------------|------------------------|-----------------|
|                                  |                              | Kábelátmérő, min.      | 6 mm            |
|                                  |                              | Kábelátmérő, max.      | 12 mm           |
|                                  | Vezetékcsatlakozó            | Csatlakozás típusa     | M20 tömszelence |
| Bemenetek száma                  | 6                            |                        |                 |
| Csőbemenetek száma               | 15                           |                        |                 |
| DC-bemenet + és -                | Vezetékcsatlakozás           | Csatlakozás típusa     | M16 tömszelence |
|                                  | Kábelbevezetés               | Kábelbevezetések száma | 12              |
|                                  |                              | Kábelátmérő, min.      | 5 mm            |
|                                  |                              | Kábelátmérő, max.      | 10 mm           |
| Csatlakozó DC bemeneti kábel (+) | Csavaros csatlakozás         |                        |                 |
| Biztosíték típusa                | Üres biztosítéktartó         |                        |                 |
| Biztosítékok pozíciója           | pozitív és negatív bemenetek |                        |                 |
| Biztosíték típusa                | Üres biztosítéktartó         |                        |                 |

## Ház

|                    |                |                 |      |
|--------------------|----------------|-----------------|------|
| Felszerelés típusa | Falra szerelés | Védelmi osztály | IP65 |
|--------------------|----------------|-----------------|------|

## Szabványok és előírások

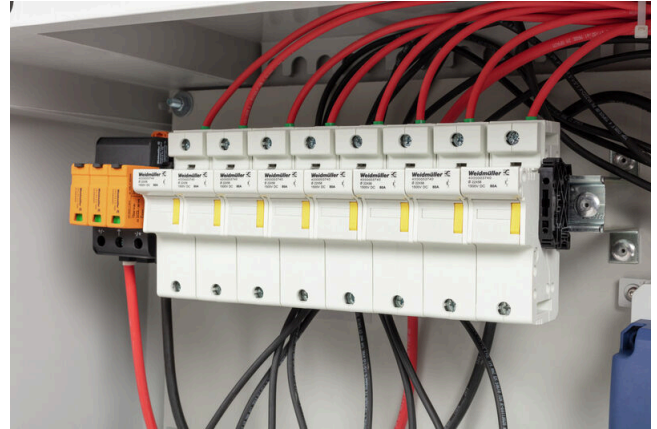
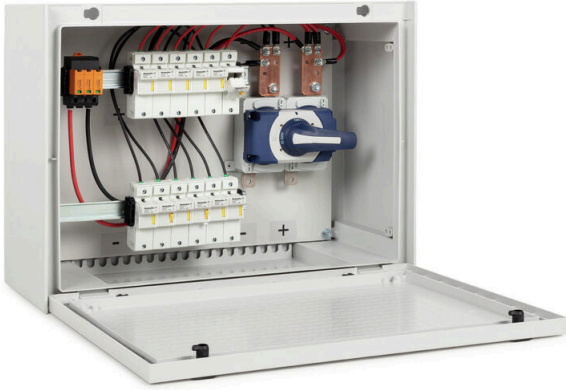
|            |                                     |
|------------|-------------------------------------|
| Szabványok | EN 61439-2:2011, IEC 61439-2 ed 3.0 |
|------------|-------------------------------------|

## Garancia

|        |      |
|--------|------|
| Időköz | 5 év |
|--------|------|

## Besorolások

|             |             |             |             |
|-------------|-------------|-------------|-------------|
| ETIM 8.0    | EC003857    | ETIM 9.0    | EC003857    |
| ETIM 10.0   | EC003857    | ECLASS 14.0 | 22-57-02-92 |
| ECLASS 15.0 | 22-57-02-92 |             |             |



Combiner Box Name Description

PV 2 24 S0 FX CXX VX OX TXPX 15 P F ES

**PV 1:** PV DC L0 Industrial  
**PV 2:** PV DC L1 Industrial  
**PV 3:** PV DC L2 Industrial

**Number of inputs (01-36)**

**S0:** Switch-disconnector

- S0 → Switch-disconnector (SW)
- S1 → Switch-disconnector with remote disconnection (SW RD)
- S2 → Molded Case Circuit Breaker (MCCB)
- S3 → Motorized switch-disconnector (SW M)
- S4 → Switch-disconnector with Contactor (SW K)
- SX → No Switch-disconnector needed (N/A)

**FX:** Fuses / Fuseholders position

- F0 → Fuses Both Poles
- F1 → Only Positive Fuses
- F2 → Only Negative Fuses
- F3 → Only Fuse Holders
- F4 → Only fuse holder in positive (+)
- F5 → Only fuse holder in negative (-)
- FX → No Fuse holders needed (N/A)

**CXX:** CIL Fuses Type → C 10/15/16/20/25/30/40/50/55/60/63/80 - (Example C10)

**NXX:** NH Fuses Type → N 40/50/63/80/100/125/160/200/250/315/355/400 - (Example N40)

CXX → N/A, NXX → N/A

**VX:** SPD Type

V0 → SPD Class II / V1 → SPD Class I+II / V2 → SPD Class I

VX → No SPD needed (N/A)

**Country / Whole World**

**Floating:** YES (F) / NO

**P:** Portrait

**L:** Landscape

**10:** 1000v

**15:** 1500v

**TX:** Monitoring Device

- TX → No monitoring (N/A)
- T2 → TC 16i+ (1kV or 1.5kV)
- T5 → TC 2x16i+
- T7 → TC 16iH
- T8 → Others
- T9 → Fronrich
- TA1 → Solar SMS (25A)
- TA2 → Solar SMS (50A)
- TA3 → Solar SMS LoRaWAN (25A)
- TA4 → Solar SMS LoRaWAN (50A)

**PX:** Power Supply for (TX)

- PX → No Power Supply Needed (N/A)
- P0 → Self-Powered (BKE)
- P1 → External Power Supply (PS ACDC)
- PA → Self-Powered (EE)

**OX:** Output type

- OX → No holes needed (N/A)
- O0 → Cable Gland
- O1 → WMAC
- O2 → MCA
- O3 → Multivia CG

