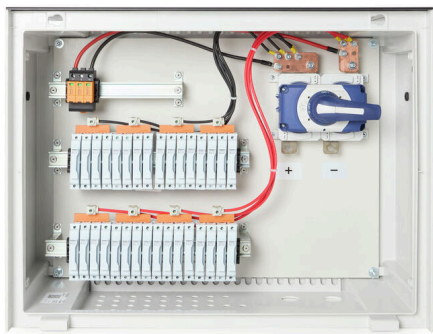


PV 224S0F3CXXV000TXPX15LWW

Weidmüller Interface GmbH & Co. KG
 Klingenbergstraße 26
 D-32758 Detmold
 Germany

www.weidmuller.com



Generátor összekötődobozok standard porfóliója.
 Védje és felügyeljen a sztringeket a napelemparkban.
 A Weidmüller standard PV DC generátor összekötődobozok teljes portfólióját fejlesztette ki napelemparkokhoz. Ezek a termékek az ilyen célokra általánosan használt legtöbb megoldást hatékony és versenyképes módon fedik le. 6-32 bemenet esetén a Generation X a termékek teljes választékát kínálja felügyelt és nem felügyelt generátor összekötődobozokhoz, ami lehetővé teszi az ügyfél számára, hogy kihasználja a Weidmüller tapasztalatát és minőség iránti elkötelezettségét. Gen X

Általános rendelési adatok

Változat	Fotovoltaikus egységek, Összeszerelt ház, Összekötő doboz, 1500 V, Biztosítéktartóval, Túlfeszültség-védelem II, Cable gland, fali rögzítés, Leválasztó kapcsoló, Fekvő helyzet, Középső váltóirányító
Rendelési szám	8000078884
Típus	PV 224S0F3CXXV000TXPX15LWW
GTIN (EAN)	4064675468936
Qty.	1 Darab

PV 224S0F3CXXV000TXPX15LWW

Weidmüller Interface GmbH & Co. KG
Klingenbergstraße 26
D-32758 Detmold
Germany

www.weidmueller.com

Technical data

Tanúsítványok

Jóváhagyások



ROHS Megfelel

Méreték és tömegek

Mélység	300 mm	Mélység (coll)	11.811 inch
Magasság	636 mm	Magasság (coll)	25.0393 inch
Szélesség	847 mm	Szélesség (coll)	33.3464 inch
Nettó tömeg	14914.03 g		

Hőmérsékletek

Ambient temperature -20 °C...45 °C Üzemi hőmérséklet -20°C to +45 °C

Termékek környezetvédelmi megfelelése

RoHS megfelelési állapot Megfelel
REACH SVHC Nincs 0,1 tömeg% feletti SVHC

DC kimenetek

DC kimeneti kábel csatlakozás	M10 csavar és anya csatlakozás	Csatlakozás típusa	M40 tömszelence
DC-kimenet + és -	Vezetékcsatlakozás	Vezetékkeresztmetszet, 150 mm ² min.	
		Huzalkeresztmetszet, 300 mm ² max.	
DC-kimenetek száma	2		
Terhelő áramköri megszakító segédérintkezővel	Nem		

DC vezetékfelügyelet

Felügyeleti funkció Nem felügyelt

DC villamos tulajdonságok

Névleges feszültség 1500 V Kapcsolási kapacitás 400 A (DC21B 1500 V)
Földelés Közvetlenül a VPU-n Túlfeszültség-védelem, DC oldal 1500 V II típus távérintkező nélkül

DC-bemenetek

Olvadóbiztosíték-betét	10 x 85 mm		
Biztosíték	15 A, 16 A, 20 A, 25 A, 30 A, 32 A		
DC-bemenetek száma	24		
Sztringek biztosított pólusai	+/-		
Csatlakozás típusa, DC bemeneti kábel	Kábelcsavarzat		
Csatlakozó DC bemeneti kábel (-)	Csavaros csatlakozás		
Biztosítóbetét, szabványok	gPV (EN 60269-6)		
Funkcionális földelés-csatlakozó	Kábelbevezetés	Kábelbevezetések száma	1

PV 224S0F3CXXV000TXPX15LWW

Weidmüller Interface GmbH & Co. KG
Klingenbergstraße 26
D-32758 Detmold
Germany

www.weidmueller.com

Technical data

		Kábelátmérő, min.	6 mm
		Kábelátmérő, max.	12 mm
	Vezetékcsatlakozó	Csatlakozás típusa	M20 tömszelence
Bemenetek száma	24		
Csőbemenetek száma	51		
DC-bemenet + és -	Vezetékcsatlakozás	Csatlakozás típusa	M16 tömszelence
	Kábelbevezetés	Kábelbevezetések száma	48
		Kábelátmérő, min.	5 mm
		Kábelátmérő, max.	10 mm
Csatlakozó DC bemeneti kábel (+)	Csavaros csatlakozás		
Biztosíték típusa	Üres biztosítéktartó		
Biztosítékok pozíciója	pozitív és negatív bemenetek		
Biztosíték típusa	Üres biztosítéktartó		

Ház

Felszerelés típusa	Falra szerelés	Védelmi osztály	IP65
--------------------	----------------	-----------------	------

Szabványok és előírások

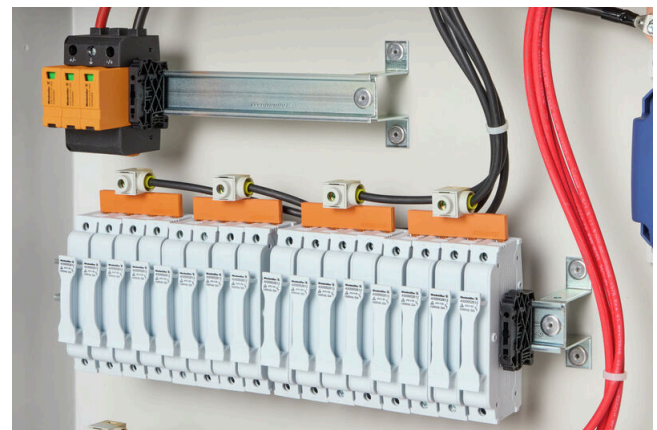
Szabványok	EN 61439-2:2011, IEC 61439-2 ed 3.0
------------	-------------------------------------

Garancia

Időköz	5 év
--------	------

Besorolások

ETIM 8.0	EC003857	ETIM 9.0	EC003857
ETIM 10.0	EC003857	ECLASS 14.0	22-57-02-92
ECLASS 15.0	22-57-02-92		



PV 224S0F3CXXV000TXPX15LWW

Weidmüller Interface GmbH & Co. KG
 Klingenbergstraße 26
 D-32758 Detmold
 Germany

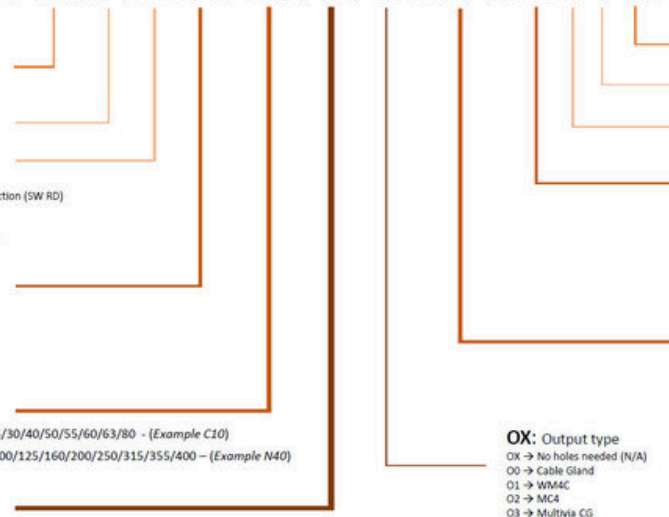
Drawings

www.weidmueller.com

Combiner Box Name Description

PV 2 24 S0 FX CXX VX OX TXPX 15 P F ES

- PV 1:** PV DC L0 Industrial
- PV 2:** PV DC L1 Industrial
- PV 3:** PV DC L2 Industrial
- Number of inputs (01-36)**
- S0:** Switch-disconnector
 S0 → Switch-disconnector (SW)
 S1 → Switch-disconnector with remote disconnection (SW RD)
 S2 → Molded Case Circuit Breaker (MCCB)
 S3 → Motorized switch-disconnector (SW M)
 S4 → Switch-disconnector with Contactor (SW K)
 SX → No Switch-disconnector needed (N/A)
- FX:** Fuses / Fuseholders position
 F0 → Fuses Both Poles
 F1 → Only Positive Fuses
 F2 → Only Negative Fuses
 F3 → Only Fuse Holders
 F4 → Only fuse holder in positive (+)
 F5 → Only fuse holder in negative (-)
 FX → No Fuse holders needed (N/A)
- CXX:** CIL Fuses Type → C 10/15/16/20/25/30/40/50/55/60/63/80 - (Example C10)
- NXX:** NH Fuses Type → N 40/50/63/80/100/125/160/200/250/315/355/400 - (Example N40)
- CXX → N/A, NXX → N/A
- VX:** SPD Type
 V0 → SPD Class II / V1 → SPD Class I+II / V2 → SPD Class I
 VX → No SPD needed (N/A)



- Country / Whole World**
- Floating:** YES (F) / NO
- P:** Portrait
- L:** Landscape
- 10:** 1000v
- 15:** 1500v
- TX:** Monitoring Device
 TX → No monitoring (N/A)
 T2 → TC 16i+ (1kV or 1.5kV)
 T5 → TC 2x16i+
 T7 → TC 16iH
 T8 → Others
 T9 → Fonnich
 TA1 → Solar SMS (25A)
 TA2 → Solar SMS (50A)
 TA3 → Solar SMS LoRaWAN (25A)
 TA4 → Solar SMS LoRaWAN (50A)
- PX:** Power Supply for (TX)
 PX → No Power Supply Needed (N/A)
 P0 → Self-Powered (BKE)
 P1 → External Power Supply (PS ACDC)
 PA → Self-Powered (EE)

- OX:** Output type
 OX → No holes needed (N/A)
 O0 → Cable Gland
 O1 → WMAC
 O2 → MCA
 O3 → Multivia CG

