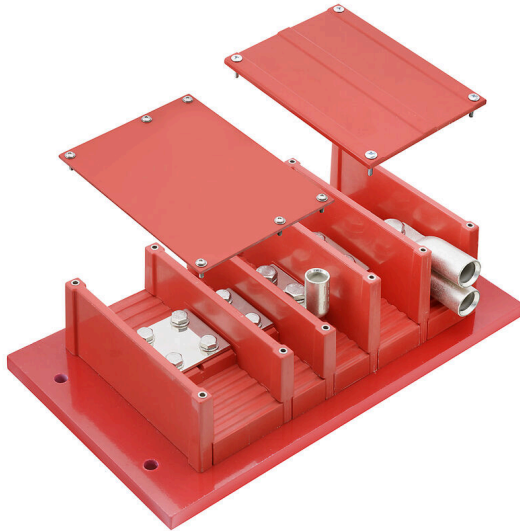


**HV MUSTERLEISTE M8/M10/M12**

**Weidmüller Interface GmbH & Co. KG**  
Klingenbergstraße 26  
D-32758 Detmold  
Germany

[www.weidmueller.com](http://www.weidmueller.com)



Megtalálhatja a mellékelt HV minta sínt az elérhető sorkapocs-méretekkel, végekkel és közttes falakkal, valamint a szabványos és specifikus fedelelkekkel együtt. Az Ön nagyfeszültségű sorkapcsát az egyedi igényei szerint tervezzük meg és szereljük össze. A Klippon® Protect házportfóliójában elérhető, házakban elhelyezett sorkapcsok megvalósítására szintén van lehetőség. Küldje el nekünk igényeit, vagy vegye fel velünk a kapcsolatot.

**Általános rendelési adatok**

Változat	Csavaros kapcsok, Mintakészlet
Rendelési szám	<a href="#">8000073249</a>
Típus	HV MUSTERLEISTE M8/M10/M12
GTIN (EAN)	4064675882589
Qty.	1 Darab

## HV MUSTERLEISTE M8/M10/M12

Weidmüller Interface GmbH & Co. KG  
Klingenbergstraße 26  
D-32758 Detmold  
Germany

www.weidmueller.com

## Műszaki adatok

## Méretek és tömegek

Mélység	126 mm	Mélység (coll)	4.9606 inch
Magasság	220 mm	Magasság (coll)	8.6614 inch
Szélesség	400 mm	Szélesség (coll)	15.748 inch
Rögzítési méret - magasság	120 mm	Rögzítési méret - szélesség	360 mm
Nettó tömeg	10004 g		

## Hőmérsékletek

Folyamatos üzemi hőmérséklet., min.	-50 °C	Folyamatos üzemi hőmérséklet., max.	140 °C
-------------------------------------	--------	-------------------------------------	--------

## Termékek környezetvédelmi megfelelése

RoHS megfelelési állapot	Megfelel, kivétel nélkül
REACH SVHC	Nincs 0,1 tömeg% feletti SVHC

## Anyag adatok

Szín	piros	UL 94 éghetőségi osztály	V-0
------	-------	--------------------------	-----

## Rendszer specifikációk

Véglap szükséges	Igen	Keresztkötött szintek belül	Igen
N funkció	Nem	PE működés	Nem
PEN funkció	Nem		

## Kiegészítő műszaki adatok

Felpattintható	Nem	Robbanásbiztonság szempontjából bevizsgált változat	Nem
Felszerelés típusa	Csavar		

## Névleges adatok

Névleges feszültség	4000 V	Szabványok	EN 45545-2:2020, NFPA 130 ASTME 162/ 662, BSS 7239/ 7242
---------------------	--------	------------	--

## Rögzíthető vezetékek (névleges csatlakozás)

Csatlakozási irány	oldalt, Alsó, felső
--------------------	---------------------

## Általános

Szabványok	EN 45545-2:2020, NFPA 130 ASTME 162/ 662, BSS 7239/ 7242
------------	--

## Besorolások

ETIM 8.0	EC000897	ETIM 9.0	EC000897
ETIM 10.0	EC000897	ECLASS 14.0	27-25-01-01
ECLASS 15.0	27-25-01-01		