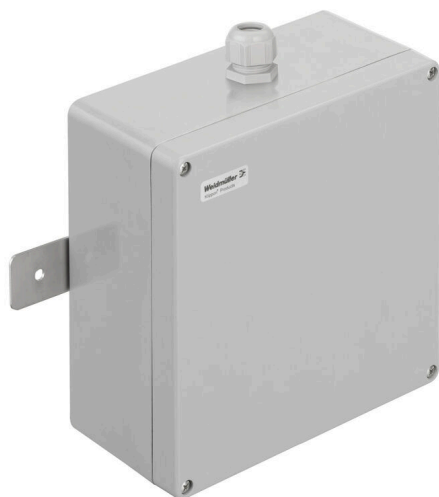


## KLIPPON POK 252512 M25 E60

**Weidmüller Interface GmbH & Co. KG**  
 Klingenbergstraße 26  
 D-32758 Detmold  
 Germany

www.weidmueller.com



### E30, E60 és E90

tűzálló csatlakozódobozok Robusztus csatlakozódoboz a tűzvérendszerek biztonságos tápellátásához, illetve föld alatti, metró, vasúti és közúti alagutak vészvilágításához legfeljebb 90 percig, a DIN 4102-04 szabvány szerint. A Klippón® POK és a Klippón® STB sorozat felszerelt házai minden olyan esetben ideálisak, amikor korrózióállóságra, ütésállóságra és magas szintű védelemre van szükség.

#### Jellemzők:

- Az ügyfél kérésére többféle kivitelben kapható
- DIN 4102-04 (E30, E60 és E90) szerint tesztelve és jóváhagyva – A pontos részleteket a „Gyártói nyilatkozat” tartalmazza
- Kiváló minőség a Klippón® márka bevált alaptermékei

### Általános rendelési adatok

Változat	Klippón POK (polyester empty enclosure), Házak, Magasság: 250 mm, Szélesség: 255 mm, Mélység: 120 mm, Alapanyag: üvegszál erősítésű poliszter, kezeletlen, szürke, Világosszürke
Rendelési szám	<a href="#">8000052518</a>
Típus	KLIPPON POK 252512 M25 E60
GTIN (EAN)	4064675360391
Qty.	1 Darab

## KLIPPON POK 252512 M25 E60

Weidmüller Interface GmbH & Co. KG  
Klingenbergstraße 26  
D-32758 Detmold  
Germany

www.weidmueller.com

## Technical data

## Tanúsítványok

ROHS Megfelel

## Méretek és tömegek

Mélység	120 mm	Mélység (coll)	4.7244 inch
Magasság	250 mm	Magasság (coll)	9.8425 inch
Legalacsonyabb változat magassága	120 mm	Szélesség	255 mm
Szélesség (coll)	10.0394 inch	Rögzítési méret - magasság	200 mm
Rögzítési méret - szélesség	235 mm	Nettó tömeg	4364.37 g

## Hőmérsékletek

Üzemi hőmérséklet -20 °C...80 °C

## Termékek környezetvédelmi megfelelése

RoHS megfelelési állapot	Megfelel, kivétellel
RoHS alóli kivétel (ha van/ismert ilyen)	6c
REACH SVHC	Lead 7439-92-1
SCIP	1d28ada4-1634-4382-8635-45f6353a6574

## vízszintes összeállítás

SAKK 10 8 Biztosítéktartó elérhető Nem

## Anyagadatok

Felületi minőség kezeletlen Alapanyag üvegszál erősítésű poliészter

## Általános adatok

Szín szürke, Világosszürke Védelmi osztály IP66  
Színskála (hasonló) RAL 7035

## Ház

Alapanyag üvegszál erősítésű poliészter Furatok, A oldal 2 x M25  
Furatok, B oldal 1 x M25

## Standard jellemzők

Referencia termék [KLIPPON POK 252512](#),  
[TS 32X15 2M/ST/ZN](#),  
[SAKK 10, QL 2 SAKK 10](#),  
[KISC M3X20.5/10 EK4](#),  
[AP SAKK4/10 KER/WS](#),  
[MEW 1/32, WS 8/8 MM](#)  
[WS, VG M25-K67, GWDR](#)  
[M25-NP, SKMU M25 - K](#)  
[GR](#)

## Fontos megjegyzés

Termékinformáció A DIN 4102-12 szerinti E60-as tűzvédelmi osztály az adott konfigurációktól / felszerelésektől függ (a részletekért lásd a „Gyártói nyilatkozat” című részt a „Letöltésekben”)

**KLIPPON POK 252512 M25 E60**

**Weidmüller Interface GmbH & Co. KG**  
Klingenbergstraße 26  
D-32758 Detmold  
Germany

[www.weidmueller.com](http://www.weidmueller.com)

**Technical data**

A készülékház a funkcionális integritáshoz használatos, és elosztódobozként szolgál a 4 potenciális kábelekekhez.

**Besorolások**

ETIM 8.0	EC002503	ETIM 9.0	EC002503
ETIM 10.0	EC002503	ECLASS 14.0	27-18-05-02
ECLASS 15.0	27-18-05-02		

**KLIPPON POK 252512 M25 E60**

**Weidmüller Interface GmbH & Co. KG**  
Klingenbergstraße 26  
D-32758 Detmold  
Germany

**Drawings**

[www.weidmueller.com](http://www.weidmueller.com)

**A kép illusztráció**

