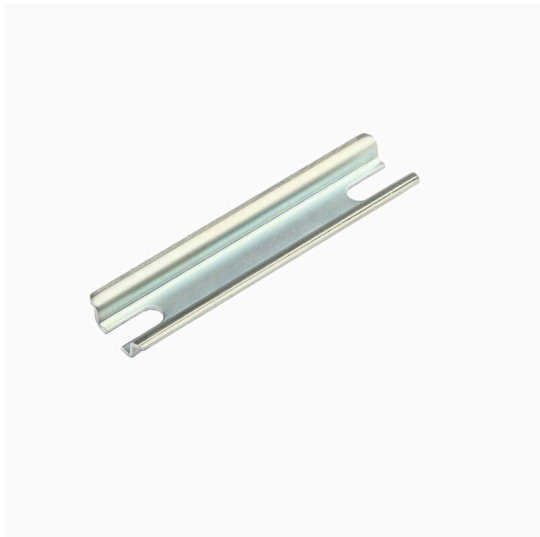


A kép illusztráció

A kép illusztráció

A Klippon® POK házak kiváló minőségű, üvegszál erősítésű poliszterből készülnek, és ideálisak az olyan alkalmazási területekhez és környezetekhez, ahol a korrózióval szembeni ellenállás, az ütésállóság és a magas IP-védettség fontos követelmény.

A kiterjedt termékkála kulcsfontosságú tulajdonságai:

- 17 méretben kapható
- Két standard fényezés (szín): szürke (az ipari felhasználású RAL 7001-hez hasonló) és fekete (a nehéz körülményekhez használt RAL 9011-hez hasonló, Ex)
- Rozsdamentes acél csavarokkal ellátott fedél keresztfejes / hornyos kialakítással
- Szilikonból és kloroprénből készült, fröccsöntött tömítések
- Rögzítőlyukak a tömített területen kívül, az IP66 nagy behatolásvédelme érdekében
- Akár 7 Joule ütésállóság
- Szerelés közvetlenül a házba, vagy a belső rögzítőlemez használatával
- A rögzítőlábak rögzítőnyílásait használva a közvetlen falra szerelés is lehetséges
- Rögzítőmenet a tartósín és a rögzítőlemezek felszereléséhez
- Max. E60 tűzvédelmi besorolás, a konfigurációtól függően

- A Weidmüller le tudja gyártani és biztosítja ezt a házat az ügyfél igényeit szem előtt tartva, felszerelve minden szükséges sorkapoccsal és tömszelencével.

Általános rendelési adatok

Változat	Sín, TS 15, Szélesség: 217 mm, foglalat nélkül, Acél, galvanizált ónbevonat, passzívált
Rendelési szám	8000032382
Típus	TS15X5 ST POK 0823
GTIN (EAN)	4050118652581
Qty.	20 Darab

Műszaki adatok

Tanúsítványok

ROHS	Megfelel
------	----------

Méretek és tömegek

Mélység	5 mm	Mélység (coll)	0.1968 inch
Magasság	15 mm	Magasság (coll)	0.5906 inch
Szélesség	217 mm	Szélesség (coll)	8.5433 inch
Nettó tömeg	44.95 g		

Hőmérséklet

Üzemi hőmérséklet

Termékek környezetvédelmi megfelelése

RoHS megfelelési állapot	Megfelel, kivétel nélkül
REACH SVHC	Nincs 0,1 tömeg% feletti SVHC

Általános információ

Anyagvastagság	1 mm	Szabványok	DIN EN 60715
Felületi minőség	galvanizált ónbevonat, passzívált	Alapanyag	Acél
Integrált rögzítést	Csavaros	Bélyeg méretei	4,5 x 20 mm

Besorolások

ETIM 8.0	EC001285	ETIM 9.0	EC001285
ETIM 10.0	EC001285	ECLASS 14.0	27-40-06-02
ECLASS 15.0	27-40-06-02		

Tartozékok

Rögzítő tartó



Termékeink könnyű kezelése és kiegészítése érdekében rögzítők széles választékát kínáljuk. A különféle szerszámoktól kezdve a szigetelőhüvelyekig és különböző csavarokig, komponenseink a legapróbb részletekig illeszkednek egymáshoz, és lehetővé teszik a megfelelő szabványoknak és védelmi előírásoknak megfelelő összeszerelést.

Általános rendelési adatok

Típus	FKSC M4X6 D8/SW2	Változat
Rendelési szám	1567480000	SAK sorozat, Imbuszcsavar, Csavarok, Pólusszám: 1
GTIN (EAN)	4008190033491	
Qty.	100 ST	