

## KLIPPON K21 M16ZCSS EX

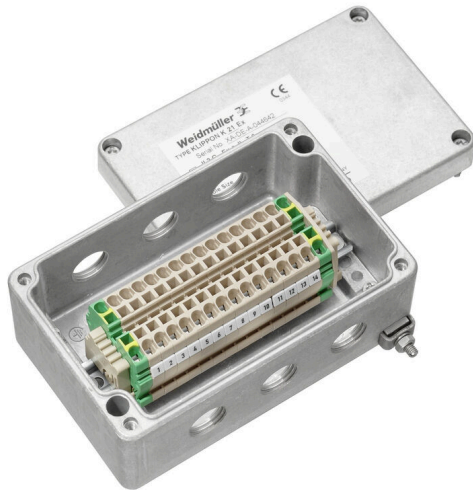
**Weidmüller Interface GmbH & Co. KG**

Klingenbergstraße 26

D-32758 Detmold

Germany

www.weidmueller.com



Sorkapocsdobozok különböző típusai kaphatók jel-/tápegységek vagy elosztók robbanásveszélyes zónákban történő telepítéséhez. A sorkapocsdobozok robbanásbiztos berendezések, amelyek használata engedélyezett az Ex területek 0, 1, 2 és 20, 21, 22 zónáiban. Rendelkeznek az Ex e, Ex ia és Ex tb legfrissebb nemzetközi szabványok szerinti tanúsítvánnyal. Az ügyfélspecifikus konfigurációnak köszönhetően ezek a sorkapocsdobozok bármilyen feladathoz optimális választásnak bizonyulnak. Találja meg az Önnek megfelelő megoldást a termékáttekintés segítségével! Állítsa össze a házat menetes furattal vagy anélkül, alkalmas szerelősínnel vagy előre felszerelt sorkapocslécekkel. Összeállítottunk Önnek egy kis válogatást, de szívesen konfigurálunk más méret szerinti megoldást is.

Jellemzők:

- A vásárlói igények kielégítése érdekében sokféle verzióban kaphatók
- Kiegészítő nemzetközi jóváhagyások az IECEx és az ATEX mellett szintén elérhetőek
- Jobb minőség a Klippon® márka bevált alaptermékeinek köszönhetően

### Általános rendelési adatok

Változat	Sorkapocs doboz, ATEX II 2GD T85°C Ex e II T6, KLIPPON K21 EX, KL SET 14Z2.5 SFuratok, A oldal: 3 x M16x1.5, Furatok, B oldal: 3 x M16x1.5
Rendelési szám	<a href="#">8000004211</a>
Típus	KLIPPON K21 M16ZCSS EX
GTIN (EAN)	4032248986408
Qty.	1 Darab

## KLIPPON K21 M16ZCSS EX

Weidmüller Interface GmbH & Co. KG  
Klingenbergstraße 26  
D-32758 Detmold  
Germany

www.weidmueller.com

## Technical data

## Tanúsítványok

ROHS	Megfelel
------	----------

## Méretek és tömegek

Mélység	57 mm	Mélység (coll)	2.2441 inch
Magasság	80 mm	Magasság (coll)	3.1496 inch
Szélesség	125 mm	Szélesség (coll)	4.9212 inch
Nettó tömeg	549 g		

## Termékek környezetvédelmi megfelelése

RoHS megfelelési állapot	Megfelel, kivétel nélkül
REACH SVHC	Nincs 0,1 tömeg% feletti SVHC

## Tanúsítványszámok - tokozat

Tanúsítvány száma, sorkapocsdoboz (ATEX)	IBExU12ATEX1145 X	Tanúsítvány száma, sorkapocsdoboz (IECEx)	IECEx IBE 13.0002X
--	-------------------	---	--------------------

## Anyagadatok

Felületi minőség	kezeletlen	Alapanyag	Alumínium AlSi12
------------------	------------	-----------	------------------

## Általános adatok

Védelmi osztály	IP66, IP67
-----------------	------------

## Ház

Alapanyag	Alumínium AlSi12	Furatok, A oldal	3 x M16x1.5
Furatok, B oldal	3 x M16x1.5		

## Standard jellemzők

Változat	ATEX II 2GD T85°C Ex e II T6	Referencia termék	<a href="#">KLIPPON K21 EX, KL SET 14Z2.5 S</a>
----------	------------------------------	-------------------	---

## Besorolások

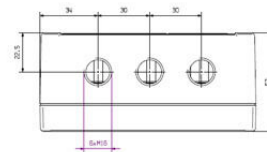
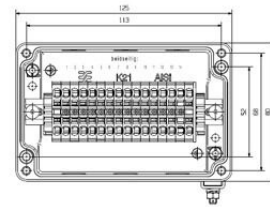
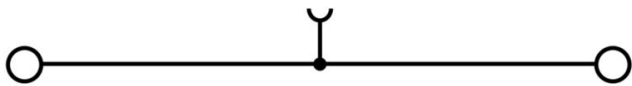
ETIM 8.0	EC002503	ETIM 9.0	EC002503
ETIM 10.0	EC002503	ECLASS 14.0	27-18-05-02
ECLASS 15.0	27-18-05-02		

**KLIPPON K21 M16ZCSS EX**

**Weidmüller Interface GmbH & Co. KG**  
Klingenbergstraße 26  
D-32758 Detmold  
Germany

**Drawings**

[www.weidmueller.com](http://www.weidmueller.com)



**KLIPPON K21 M16ZCSS EX**

**Weidmüller Interface GmbH & Co. KG**  
Klingenbergstraße 26  
D-32758 Detmold  
Germany

[www.weidmueller.com](http://www.weidmueller.com)

**Accessories****Záródugók**

A főlegesen menetes furatok tömítésére az IP védetségű osztály megőrzéséhez

**Általános rendelési adatok**

Típus	VP M16 EX SI 7J	Változat
Rendelési szám	<a href="#">2066720000</a>	VPK EX 7J (Ex záródugó, műanyag, 7J), Záródugók, zárt állapotban, M 16, 12 mm, IP54, IP66, IP67, IP68 - 5 bar (30 min.), Poliamid 6
GTIN (EAN)	4050118415438	
Qty.	100 ST	