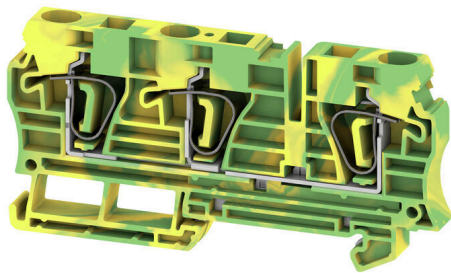


**Product image**

Az energia, a jel és az adatok átvitele örök feladat az elektrotechnikában és a berendezésgyártásban. Sorkapcsainkat a felhasznált szigetelőanyagok, csatlakozórendszerük és kialakításuk emelik ki a konkurens gyártók termékei közül. Egy átmenő sorkapocs egy vagy több vezeték egyesítésére és/ vagy csatlakoztatására használható. E sorkapcsok egy vagy több, azonos potenciálú vagy egymással szemben szigetelt csatlakozási szintből épülnek fel.

**Általános rendelési adatok**

|                |   |
|----------------|---|
| Változat       | Földelő sorkapcsok, Húzórugós csatlakozás, 6 mm <sup>2</sup> , 720 A (6 mm <sup>2</sup> ), Zöld / sárga |
| Rendelési szám | <a href="#">7907400000</a>  |
| Típus          | ZPE 6/3AN   |
| GTIN (EAN)     | 4032248422395   |
| Qty.           | 50 Darab  |

## Műszaki adatok

## Tanúsítványok

Jóváhagyások



|                             |                             |
|-----------------------------|-----------------------------|
| ROHS                        | Megfelel                    |
| UL File Number Search       | <a href="#">UL weboldal</a> |
| Tanúsítvány száma (cURus)   | E60693                      |
| Tanúsítvány száma (cURusEX) | E184763                     |

## Méretetek és tömegek

|                           |             |                |             |
|---------------------------|-------------|----------------|-------------|
| Mélység                   | 45 mm       | Mélység (coll) | 1.7716 inch |
| Mélység DIN sínnel együtt | 45.5 mm     | Magasság       | 90 mm       |
| Magasság (coll)           | 3.5433 inch | Szélesség      | 8.1 mm      |
| Szélesség (coll)          | 0.3189 inch | Nettó tömeg    | 31.21 g     |

## Hőmérsékletek

|                                     |                |                                     |                |
|-------------------------------------|----------------|-------------------------------------|----------------|
| Tárolási hőmérséklet                | -25 °C...55 °C | Ambient temperature                 | -50 °C...75 °C |
| Folyamatos üzemi hőmérséklet., min. | -50 °C         | Folyamatos üzemi hőmérséklet., max. | 120 °C         |

## Termékek környezetvédelmi megfelelése

|                          |                               |
|--------------------------|-------------------------------|
| RoHS megfelelési állapot | Megfelel, kivétel nélkül      |
| REACH SVHC               | Nincs 0,1 tömeg% feletti SVHC |

## PT OKIECEX/ATEX névleges adat

|                                 |                    |                                  |                    |
|---------------------------------|--------------------|----------------------------------|--------------------|
| Tanúsítvány száma (ATEX)        | DEMKO15ATEX1467U   | Tanúsítvány száma (IECEX)        | IECEXULD15.0008U   |
| Vezetékkéresztszét, max. (ATEX) | 10 mm <sup>2</sup> | Vezetékkéresztszét, max. (IECEX) | 10 mm <sup>2</sup> |
| EN 60079-7 jelölés              | Ex eb II C Gb      | 2014/34/EU címke                 | II 2 G D           |

## Anyag adatok

|                          |       |      |              |
|--------------------------|-------|------|--------------|
| Alapanyag                | Wemid | Szín | Zöld / sárga |
| UL 94 éghetőségi osztály | V-0   |      |              |

## Rendszer specifikációk

|                                    |   |                             |       |
|------------------------------------|---|-----------------------------|-------|
| Változat                           | Húzókenyeges csatlakozás, PE-csatlakozással, Egyik oldalon szabad vég | Véglap szükséges            | Igen  |
| Potenciálok száma                  | 1   | Szintek száma               | 1     |
| Rögzítési pontok száma szintenként | 3   | Keresztkötött szintek belül | Nem   |
| PE-csatlakozás                     | Igen  | Tartósín                    | TS 35 |
| PE működés                         | Igen  | PEN funkció                 | Nem   |

## Műszaki adatok

### CSA névleges adatok

|                                    |        |                         |                |
|------------------------------------|--------|-------------------------|----------------|
| Vezeték keresztmetszet, max. (CSA) | 8 AWG  | Tanúsítvány száma (CSA) | 200039-1152892 |
| Vezeték keresztmetszet, min. (CSA) | 20 AWG |                         |                |

### Kiegészítő műszaki adatok

|   |      |                       |                |
|---|------|-----------------------|----------------|
| Nyitott oldala                                      | jobb | Hasonló kapcsok száma | 1              |
| Robbanásbiztonság szempontjából bevizsgált változat | Igen | Felszerelés típusa    | Felpattintható |

### Névleges adatok

|  |                   |  |               |
|--|-------------------|--|---------------|
| Névleges keresztmetszet                      | 6 mm <sup>2</sup> | Névleges feszültség a szomszédos kapcsokra vonatkozóan | 800 V         |
| Névleges DC feszültség                       | 800 V             | Szabványok   | IEC 60947-7-2 |
| Fajlagos ellenállás az IEC 60947-7-x szerint | 0.78 mΩ           | Névleges lökfeszültség a szomszédos kapocs felé        | 8 kV          |
| Teljesítményvesztés az IEC 60947-7-x szerint | 0.00 W            | Szennyezés súlyossága                                  | 3             |

### Rögzíthető vezeték (kiegészítő csatlakozás)

|  |                       |
|--|-----------------------|
| Csatlakozás típusa, kiegészítő csatlakozás | Húzórugós csatlakozás |
|--|-----------------------|

### Rögzíthető vezeték (névleges csatlakozás)

|  |                       |  |                      |
|--|-----------------------|--|----------------------|
| Mérőeszköz, IEC 60947-1  | A5                    | Vezeték csatlakozási keresztmetszet AWG, max.  | AWG 8                |
| Csatlakozási irány   | felső                 | Csupaszolási hossz   | 13 mm                |
| Csatlakozás típusa   | Húzórugós csatlakozás | Csatlakozások száma  | 3                    |
| Rögzítési tartomány, névleges csatlakozás, max.  | 10 mm <sup>2</sup>    | Rögzítési tartomány, névleges csatlakozás, min.  | 0.22 mm <sup>2</sup> |
| Kés mérete   | 0,6 x 3,5 mm          | Vezeték csatlakozási keresztmetszet AWG, min.  | AWG 22               |
| Vezeték csatlakozási keresztmetszet, finomsodratú, érvéghüvellyel és műanyag gallérokkal DIN 46228/4, névleges csatlakozás, max. | 6 mm <sup>2</sup>     | Keresztmetszet csatlakoztatott vezetékhez, finomsodratú, érvéghüvellyel és műanyag gallérokkal DIN 46228/4, névleges csatlakozás, min. | 0.22 mm <sup>2</sup> |
| Vezeték csatlakozási keresztmetszet, finomsodratú, érvéghüvellyel DIN 46228/1, névleges csatlakozás, max.                        | 6 mm <sup>2</sup>     | Vezeték csatlakozás keresztmetszet, finomsodratú, érvéghüvellyel DIN 46228/1, névleges csatlakozás, min.                               | 0.22 mm <sup>2</sup> |
| Vezeték csatlakozási keresztmetszet, finomsodratú, max.  | 10 mm <sup>2</sup>    | Vezeték csatlakozási keresztmetszet, finomsodratú, min.  | 0.22 mm <sup>2</sup> |
| Vezeték csatlakozási keresztmetszet, többeres, névleges csatlakozás, max.  | 10 mm <sup>2</sup>    | Vezeték csatlakozási keresztmetszet, többeres, névleges csatlakozás, min.  | 0.22 mm <sup>2</sup> |
| Vezetékcsatlakozás keresztmetszete, tömör ér, max. névleges csatlakozás  | 10 mm <sup>2</sup>    | Vezetékcsatlakozás keresztmetszete, tömör ér, min. névleges csatlakozás  | 0.22 mm <sup>2</sup> |
| Finomsodratú, min. (névleges csatlakozás)  | 0.22 mm <sup>2</sup>  |  |                      |

### UL névleges adatok

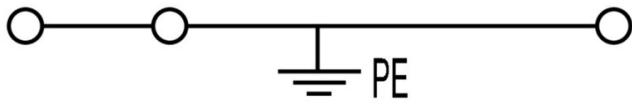
|                           |        |
|---------------------------|--------|
| Tanúsítvány száma (cURus) | E60693 |
|---------------------------|--------|

**Műszaki adatok****Általános**

|  |               |  |        |
|--|---------------|--|--------|
| Vezeték csatlakozási keresztmetszet<br>AWG, max. | AWG 8         | Vezeték csatlakozási keresztmetszet<br>AWG, min. | AWG 22 |
| Szabványok                                       | IEC 60947-7-2 | Tartósín   | TS 35  |

**Besorolások**

|             |             |             |             |
|-------------|-------------|-------------|-------------|
| ETIM 8.0    | EC000901    | ETIM 9.0    | EC000901    |
| ETIM 10.0   | EC000901    | ECLASS 14.0 | 27-25-01-03 |
| ECLASS 15.0 | 27-25-01-03 |             |             |



## Tartozékok

### Keresztösszekötők



A potenciál elosztása vagy többszörözése a szomszédos sorkapcsokhoz keresztösszekötőn keresztül történik. A további vezetékezés könnyen elkerülhető. Ha a pólusok megtörnek, a sorkapcsok csatlakozása még mindig megbízhatóan megmarad. Portfóliónk moduláris sorkapcsokhoz való dugaszolható és csavarozható keresztösszekötő rendszereket is tartalmaz.

### Általános rendelési adatok

|                |                            |                                    |
|----------------|----------------------------|------------------------------------|
| Típus          | ZQV 6/2 GE                 | Változat                           |
| Rendelési szám | <a href="#">1627850000</a> | Tartozékok, Keresztösszekötő, 41 A |
| GTIN (EAN)     | 4008190200428              |                                    |
| Qty.           | 60 ST                      |                                    |
| Típus          | ZQV 6/3 GE                 | Változat                           |
| Rendelési szám | <a href="#">1627860000</a> | Tartozékok, Keresztösszekötő, 41 A |
| GTIN (EAN)     | 4008190200435              |                                    |
| Qty.           | 60 ST                      |                                    |
| Típus          | ZQV 6/4 GE                 | Változat                           |
| Rendelési szám | <a href="#">1627870000</a> | Tartozékok, Keresztösszekötő, 41 A |
| GTIN (EAN)     | 4008190200442              |                                    |
| Qty.           | 60 ST                      |                                    |
| Típus          | ZQV 6/24 GE                | Változat                           |
| Rendelési szám | <a href="#">1908990000</a> | Tartozékok, Keresztösszekötő, 41 A |
| GTIN (EAN)     | 4032248535309              |                                    |
| Qty.           | 10 ST                      |                                    |
| Típus          | ZQV 6/32 GE                | Változat                           |
| Rendelési szám | <a href="#">1733640000</a> | Tartozékok, Keresztösszekötő, 41 A |
| GTIN (EAN)     | 4008190994334              |                                    |
| Qty.           | 10 ST                      |                                    |

### Véglapok és elválasztólapok



Az elválasztólapok és a zárólemezek a sorkapocsblokkok alapvető tartozékai. Az elválasztólapok optikai és elektromos leválasztást biztosítanak a különböző potenciálok és funkcionális csoportok között, fokozva a biztonságot és átlátható elrendezést teremtve a kapcsolószekrényben. A zárólemezek oldalt lezárják a sorkapocsblokk sort, védelmet nyújtanak az aktív részekkel való érintkezés ellen, és biztosítják a tiszta, stabil lezárást. Mindkét komponens pontosan illeszkedik az adott Weidmüller sorkapocsblokk gyártási sorozathoz, hozzájárulva a biztonságos, szabványos és professzionális huzalozás.

## Tartozékok

## Általános rendelési adatok

|                |                            |  |
|----------------|----------------------------|--|
| Típus          | ZAP/TW6/3AN                | Változat                               |
| Rendelési szám | <a href="#">7907370000</a> | Z-sorozat, Véglap, Elválasztó lemezzel |
| GTIN (EAN)     | 4008190576127              |  |
| Qty.           | 20 ST                      |  |
| Típus          | ZAP/TW6/3AN BL             | Változat                               |
| Rendelési szám | <a href="#">7907380000</a> | Z-sorozat, Véglap, Elválasztó lemezzel |
| GTIN (EAN)     | 4008190576110              |  |
| Qty.           | 20 ST                      |  |
| Típus          | ZAP/TW6/3AN OR             | Változat                               |
| Rendelési szám | <a href="#">7907390000</a> | Z-sorozat, Véglap, Elválasztó lemezzel |
| GTIN (EAN)     | 4008190576134              |  |
| Qty.           | 20 ST                      |  |

## Tesztadapter és tesztaljzatok

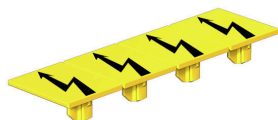


Az adapterek és teszt dugók a sorkapcsok és a vizsgálóberendezések közötti elektromos csatlakozáshoz használatosak. Így elektromos érintkezés hozható létre vezetékhez állapottban, és a mérések könnyen elvégezhetők.

## Általános rendelési adatok

|                |                            |                               |
|----------------|----------------------------|-------------------------------|
| Típus          | ZTA 3 ZDU6                 | Változat                      |
| Rendelési szám | <a href="#">1654050000</a> | Tartozékok, Tesztadapter, 9 A |
| GTIN (EAN)     | 4008190420406              |                               |
| Qty.           | 25 ST                      |                               |

## Figyelmeztető takaróburkolat



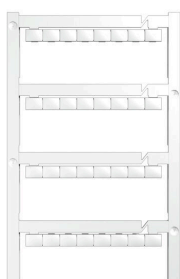
Villámmal ellátott figyelmeztetések növelik az emberek és gépek biztonságát. Ezeket akkor használják, amikor a külső feszültséget jelezni kell az alkalmazás során.

## Tartozékok

## Általános rendelési adatok

|                |                            |                  |
|----------------|----------------------------|------------------|
| Típus          | ZAD 3/4                    | Változat         |
| Rendelési szám | <a href="#">1609120000</a> | Z-sorozat, Fedél |
| GTIN (EAN)     | 4008190209056              |                  |
| Qty.           | 20 ST                      |                  |

## Üres



A dekafix (DEK) jelölő univerzálisan használható minden vezetékhez és dugaszolható csatlakozóhoz, valamint elektronikus szerelvényekhez. A rendszer ideális rövid számsorokhoz, és nagy számú készen nyomtatott jelölőt is tartalmaz.

Csíkok egylépéses, gyors felszereléshez. A nyomtatás könnyen olvasható, kontrasztos, és négy szélességben kapható.

- Használatra kész jelölők nagy választéka
- Csíkok gyors felszereléshez
- Csatlakozójelölők, minden Weidmüller-kábelcsatlakozóhoz alkalmazhatók
- Kaphatók üres MultiCard formátumban, vagy standard nyomtatással

Egyedi nyomtatáshoz: Kérjük, küldje el az M-Print PRO vagy M-Print PRO Online (telepítés nélkül) jelölőszoftverünk fájlját a címkézési előírásokkal.

## Általános rendelési adatok

|                |                            |   |
|----------------|----------------------------|---|
| Típus          | DEK 5/7.5 MC NE WS         | Változat  |
| Rendelési szám | <a href="#">1720620000</a> | Dekafix, Sorkapocs jelölő, 5 x 7.5 mm, Raszter mm-ben (P): 7.50<br>Weidmueller, fehér |
| GTIN (EAN)     | 4008190362300              |   |
| Qty.           | 320 ST                     |   |
| Típus          | DEK 5/8 MC NE WS           | Változat  |
| Rendelési szám | <a href="#">1856740000</a> | Dekafix, Sorkapocs jelölő, 5 x 8 mm, Raszter mm-ben (P): 8.00<br>Weidmueller, fehér   |
| GTIN (EAN)     | 4032248400850              |   |
| Qty.           | 800 ST                     |   |

## Tartozékok

## Egyedi felirat



A dekafix (DEK) jelölő univerzálisan használható minden vezetékhez és dugaszolható csatlakozóhoz, valamint elektronikus szerelvényekhez. A rendszer ideális rövid számsorokhoz, és nagy számú készen nyomtatott jelölőt is tartalmaz.

Csíkok egylépéses, gyors felszereléshez. A nyomtatás könnyen olvasható, kontrasztos, és négy szélességben kapható.

- Használatra kész jelölők nagy választéka
- Csíkok gyors felszereléshez
- Csatlakozójelölők, minden Weidmüller-kábelcsatlakozóhoz alkalmazhatók
- Kaphatók üres MultiCard formátumban, vagy standard nyomtatással

Egyedi nyomtatáshoz: Kérjük, küldje el az M-Print PRO vagy M-Print PRO Online (telepítés nélkül) jelölőszoftverünk fájlját a címkézési előírásokkal.

## Általános rendelési adatok

|                |                            |   |
|----------------|----------------------------|---|
| Típus          | DEK 5/8 MC SDR             | Változat  |
| Rendelési szám | <a href="#">1856750000</a> | Dekafix, Sorkapocs jelölő, 5 x 8 mm, Raszter mm-ben (P): 8.00 |
| GTIN (EAN)     | 4032248400867              | Weidmueller, Vevőspecifikus                                   |
| Qty.           | 160 ST                     |   |

## STR átlátszó csíkok



## Általános rendelési adatok

|                |                            |   |
|----------------|----------------------------|---|
| Típus          | STR 7 F.SCHT 7             | Változat  |
| Rendelési szám | <a href="#">0515300000</a> | Kapocsjelölők, Védőkupak, 27 x 6.3 mm, Áttetsző |
| GTIN (EAN)     | 4008190182175              |   |
| Qty.           | 20 ST                      |   |

## Tartozékok

## Egyedi felirat



A WS jelölők tökéletesen illeszkednek a W sorozatú csatlakozókhoz. Rendszerkompatibilitásuknak köszönhetően a WS címkék az I-sorozattal és a Z-sorozattal is használhatók. A nagy jelölőfelületek nem csak hosszú karakterláncokat engednek meg, hanem többsoros szöveget is.

A WS jelölők ideálisan használhatók hosszú, egyedi karakterláncokhoz. A már bevált MultiCard formátumnak köszönhetően lehetséges a nyomtatás a PrintJet CONNECT nyomtatóval vagy Plotterrel.

- Sávokba, vagy egyedileg rögzíthető
- A gyakorlatban már bizonyított MultiCard formátumú jelölők

Egyedi nyomtatáshoz: Kérjük, küldje el az M-Print PRO vagy M-Print PRO Online (telepítés nélkül) jelölőszoftverünk fájlját a címkézési előírásokkal.

## Általános rendelési adatok

|                |                            |  |
|----------------|----------------------------|--|
| Típus          | WS 8/5 MC SDR              | Változat   |
| Rendelési szám | <a href="#">1640750000</a> | WS, Sorkapocs jelölő, 8 x 5 mm, Raszter mm-ben (P): 5.00 |
| GTIN (EAN)     | 4008190456627              | Weidmueller, Allen-Bradley, Vevőspecifikus               |
| Qty.           | 144 ST                     |  |

## Üres



A WS jelölők tökéletesen illeszkednek a W sorozatú csatlakozókhoz. Rendszerkompatibilitásuknak köszönhetően a WS címkék az I-sorozattal és a Z-sorozattal is használhatók. A nagy jelölőfelületek nem csak hosszú karakterláncokat engednek meg, hanem többsoros szöveget is.

A WS jelölők ideálisan használhatók hosszú, egyedi karakterláncokhoz. A már bevált MultiCard formátumnak köszönhetően lehetséges a nyomtatás a PrintJet CONNECT nyomtatóval vagy Plotterrel.

- Sávokba, vagy egyedileg rögzíthető
- A gyakorlatban már bizonyított MultiCard formátumú jelölők

Egyedi nyomtatáshoz: Kérjük, küldje el az M-Print PRO vagy M-Print PRO Online (telepítés nélkül) jelölőszoftverünk fájlját a címkézési előírásokkal.

## Általános rendelési adatok

|                |                            |   |
|----------------|----------------------------|---|
| Típus          | WS 10/5 MC NE WS           | Változat  |
| Rendelési szám | <a href="#">1635000000</a> | WS, Sorkapocs jelölő, 10 x 5 mm, Raszter mm-ben (P): 5.00 |
| GTIN (EAN)     | 4008190261948              | Weidmueller, Allen-Bradley, fehér                         |
| Qty.           | 720 ST                     |   |
| Típus          | WS 10/6 MC NE WS           | Változat  |
| Rendelési szám | <a href="#">1828450000</a> | WS, Sorkapocs jelölő, 10 x 6 mm, Raszter mm-ben (P): 6.00 |
| GTIN (EAN)     | 4032248350513              | Weidmueller, Allen-Bradley, fehér                         |
| Qty.           | 600 ST                     |   |

## ZPE 6/3AN

Weidmüller Interface GmbH &amp; Co. KG

Klingenbergstraße 26

D-32758 Detmold

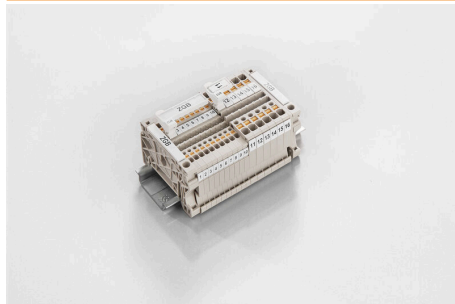
Germany

www.weidmueller.com

## Tartozékok

|                |                            |  |
|----------------|----------------------------|--|
| Típus          | WS 12/3.5 MC NE WS         | Változat   |
| Rendelési szám | <a href="#">1778270000</a> | WS, Sorkapocs jelölő, 12 x 3.5 mm, Raszter mm-ben (P): 3.50<br>Weidmueller, Allen-Bradley, fehér |
| GTIN (EAN)     | 4032248161041              |  |
| Qty.           | 600 ST                     |  |
| Típus          | WS 12/5 MC NE WS           | Változat   |
| Rendelési szám | <a href="#">1609860000</a> | WS, Sorkapocs jelölő, 12 x 5 mm, Raszter mm-ben (P): 5.00<br>Weidmueller, Allen-Bradley, fehér   |
| GTIN (EAN)     | 4008190203481              |  |
| Qty.           | 720 ST                     |  |
| Típus          | WS 12/6 MC NE WS           | Változat   |
| Rendelési szám | <a href="#">1609900000</a> | WS, Sorkapocs jelölő, 12 x 6 mm, Raszter mm-ben (P): 6.00<br>Weidmueller, Allen-Bradley, fehér   |
| GTIN (EAN)     | 4008190203467              |  |
| Qty.           | 600 ST                     |  |
| Típus          | WS 12/6.5 MC NE WS         | Változat   |
| Rendelési szám | <a href="#">1609920000</a> | WS, Sorkapocs jelölő, 12 x 6.5 mm, Raszter mm-ben (P): 6.50<br>Weidmueller, Allen-Bradley, fehér |
| GTIN (EAN)     | 4008190203511              |  |
| Qty.           | 540 ST                     |  |
| Típus          | ZS 10/5 MC NE WS           | Változat   |
| Rendelési szám | <a href="#">1610000000</a> | ZS, Sorkapocs jelölő, 10 x 5 mm, Raszter mm-ben (P): 5.00<br>Weidmueller, Allen-Bradley, fehér   |
| GTIN (EAN)     | 4008190263171              |  |
| Qty.           | 480 ST                     |  |
| Típus          | ZS 15/5 MC NE WS           | Változat   |
| Rendelési szám | <a href="#">1646630000</a> | ZS, Sorkapocs jelölő, 15 x 5 mm, Raszter mm-ben (P): 5.00<br>Weidmueller, Allen-Bradley, fehér   |
| GTIN (EAN)     | 4008190401214              |  |
| Qty.           | 480 ST                     |  |
| Típus          | ZS 12/6 MC NE WS           | Változat   |
| Rendelési szám | <a href="#">1610020000</a> | ZS, Sorkapocs jelölő, 12 x 6 mm, Raszter mm-ben (P): 6.00<br>Weidmueller, Allen-Bradley, fehér   |
| GTIN (EAN)     | 4008190444600              |  |
| Qty.           | 400 ST                     |  |

## ZGB elfordítható csoportos jelölőtartó



A ZGB 15 egy felhajtható csoportos jelölőtartó. A jelölőtartóba dekafix 5 és WS 12/5 csatlakozójelölések, vagy az ESO 15 becsúsztható jelölőlap illeszthető. A ZGB 30 egy felhajtható csoportos jelölőtartó. A jelölőtartóba dekafix 5 és WS 12/5 csatlakozójelölések, vagy az ESO 7 becsúsztható jelölőlap illeszthető. A becsúsztható címkék és védőszalagok a „Tartozékok” címszó alatt találhatók.

## Általános rendelési adatok

|                |                            |   |
|----------------|----------------------------|---|
| Típus          | ZGB 15                     | Változat  |
| Rendelési szám | <a href="#">1636530000</a> | Kapocsjelölők, Sorkapocs jelölő, 15 x 7 mm, Raszter mm-ben (P): 5.00 Weidmueller, fehér |
| GTIN (EAN)     | 4008190297053              |   |
| Qty.           | 20 ST                      |   |

## ZPE 6/3AN

Weidmüller Interface GmbH &amp; Co. KG

Klingenbergstraße 26

D-32758 Detmold

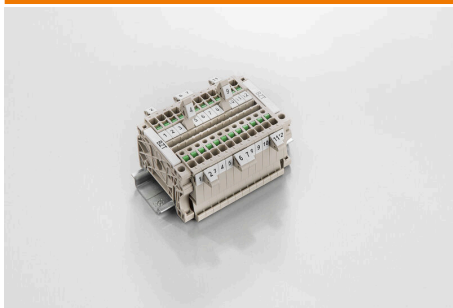
Germany

www.weidmueller.com

## Tartozékok

|                |                            |  |
|----------------|----------------------------|--|
| Típus          | ZGB 30                     | Változat   |
| Rendelési szám | <a href="#">1611930000</a> | Kapocsjelölők, Sorkapocs jelölő, 32 x 7 mm, Raszter mm-ben (P):<br>5.00 Weidmueller, fehér |
| GTIN (EAN)     | 4008190002251              |  |
| Qty.           | 20 ST                      |  |
| Típus          | ZGB 30/3.5                 | Változat   |
| Rendelési szám | <a href="#">1778290000</a> | Kapocsjelölők, Sorkapocs jelölő, 32 x 7 mm, Raszter mm-ben (P):<br>3.50 fehér              |
| GTIN (EAN)     | 4032248161065              |  |
| Qty.           | 20 ST                      |  |

## Jelölőtartó



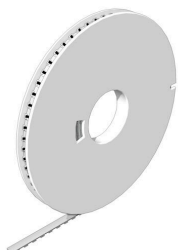
A jelölőtartó lehetőséget kínál további, 5 vagy 5,1 mm beosztású standard jelölők beszerelésére. A sarkított tartók opcionálisan összekapcsolhatók, és a Klippon® Connect moduláris sorkapcsok valamennyi standard jelölőcsatornájába beszerelhetők. A szerelési jelölők típusa a rendeltetési jelöléshordozó adott tartozékai alatt található meg.

## Általános rendelési adatok

|                |                            |                         |
|----------------|----------------------------|-------------------------|
| Típus          | BZT 1 WS 10/5              | Változat                |
| Rendelési szám | <a href="#">1805490000</a> | Tartozékok, Jelölőtartó |
| GTIN (EAN)     | 4032248270231              |                         |
| Qty.           | 100 ST                     |                         |
| Típus          | BZT 1 ZA WS 10/5           | Változat                |
| Rendelési szám | <a href="#">1805520000</a> | Tartozékok, Jelölőtartó |
| GTIN (EAN)     | 4032248270248              |                         |
| Qty.           | 100 ST                     |                         |

## Tartozékok

## DEK 5/7.5



## WS/ DEK

A MultiMark sorkapocsjelölők kétkomponensű, innovatív összetételű anyagot használnak. A jelölő kemény alakkontúrja biztonságosan a helyére pattan a csatlakozón. Az elasztikus felület egyszerűvé teszi a jelölő felszerelését. Ez a speciális lyuggatott anyag lehetővé teszi a szalagok kinyújtását, így alkalmazkodva a kisebb méretbeli különbségekhez, melyek összeadódnak, különösen hosszú sorkapocs-tömböknél. További előny: A felületi anyag kiváló nyomtathatósága garantálja a tartós és kopásálló címkézést. A nyomtató 300 dpi felbontásának köszönhetően a felirat könnyen olvasható.

A MultiMark előnyei:

- Kompatibilis a W, Z, P és SAK sorozatú sorkapocokkal
- Szilárd megtartás és tartós nyomtatás
- A folytonos szalagokkal időt takaríthat meg a felszerelésnél
- Az innovatív kompozit anyagnak köszönhetően egyszerű felszerelés
- Hely a többsoros nyomtatáshoz

## Általános rendelési adatok

|                |                            |   |
|----------------|----------------------------|---|
| Típus          | DEK 5/7.5 MM WS            | Változat  |
| Rendelési szám | <a href="#">2619920000</a> | Dekafix, Sorkapocs jelölő, 5 x 7.5 mm, Weidmueller, fehér |
| GTIN (EAN)     | 4050118626162              |   |
| Qty.           | 500 ST                     |   |

## DEK 5/8



## WS/ DEK

A MultiMark sorkapocsjelölők kétkomponensű, innovatív összetételű anyagot használnak. A jelölő kemény alakkontúrja biztonságosan a helyére pattan a csatlakozón. Az elasztikus felület egyszerűvé teszi a jelölő felszerelését. Ez a speciális lyuggatott anyag lehetővé teszi a szalagok kinyújtását, így alkalmazkodva a kisebb méretbeli különbségekhez, melyek összeadódnak, különösen hosszú sorkapocs-tömböknél. További előny: A felületi anyag kiváló nyomtathatósága garantálja a tartós és kopásálló címkézést. A nyomtató 300 dpi felbontásának köszönhetően a felirat könnyen olvasható.

A MultiMark előnyei:

- Kompatibilis a W, Z, P és SAK sorozatú sorkapocokkal
- Szilárd megtartás és tartós nyomtatás
- A folytonos szalagokkal időt takaríthat meg a felszerelésnél
- Az innovatív kompozit anyagnak köszönhetően egyszerű felszerelés
- Hely a többsoros nyomtatáshoz

## Tartozékok

## Általános rendelési adatok

|                |                            |   |
|----------------|----------------------------|---|
| Típus          | DEK 5/8 MM WS              | Változat  |
| Rendelési szám | <a href="#">2007130000</a> | Dekafix, Sorkapocs jelölő, 5 x 8 mm, Weidmueller, fehér |
| GTIN (EAN)     | 4050118392012              |   |
| Qty.           | 500 ST                     |   |

## WS 12/3.5



## WS/ DEK

A MultiMark sorkapocsjelölők kétkomponensű, innovatív összetételű anyagot használnak. A jelölő kemény alapkötője biztonságosan a helyére pattan a csatlakozón. Az elasztikus felület egyszerűvé teszi a jelölő felszerelését. Ez a speciális lyuggatott anyag lehetővé teszi a szalagok kinyújtását, így alkalmazkodva a kisebb méretbeli különbségekhez, melyek összeadódnak, különösen hosszú sorkapocs-tömböknél. További előny: A felületi anyag kiváló nyomtathatósága garantálja a tartós és kopásálló címkézést. A nyomtató 300 dpi felbontásának köszönhetően a felirat könnyen olvasható.

A MultiMark előnyei:

- Kompatibilis a W, Z, P és SAK sorozatú sorkapocsokkal
- Szilárd megtartás és tartós nyomtatás
- A folytonos szalagokkal időt takaríthat meg a felszerelésnél
- Az innovatív kompozit anyagnak köszönhetően egyszerű felszerelés
- Hely a többsoros nyomtatáshoz

## Általános rendelési adatok

|                |                            |   |
|----------------|----------------------------|---|
| Típus          | WS 12/3.5 MM WS            | Változat  |
| Rendelési szám | <a href="#">2007180000</a> | WS, Sorkapocs jelölő, 12 x 3.5 mm, Weidmueller, fehér |
| GTIN (EAN)     | 4050118392203              |   |
| Qty.           | 1000 ST                    |   |

## Tartozékok

## WS 12/5



## WS/ DEK

A MultiMark sorkapocsjelölők kétkomponensű, innovatív összetételű anyagot használnak. A jelölő kemény alakkontúrja biztonságosan a helyére pattan a csatlakozón. Az elasztikus felület egyszerűvé teszi a jelölő felszerelését. Ez a speciális lyuggatott anyag lehetővé teszi a szalagok kinyújtását, így alkalmazkodva a kisebb méretbeli különbségekhez, melyek összeadódnak, különösen hosszú sorkapocs-tömböknél. További előny: A felületi anyag kiváló nyomtathatósága garantálja a tartós és kopásálló címkézést. A nyomtató 300 dpi felbontásának köszönhetően a felirat könnyen olvasható.

A MultiMark előnyei:

- Kompatibilis a W, Z, P és SAK sorozatú sorkapcsokkal
- Szilárd megtartás és tartós nyomtatás
- A folytonos szalagokkal időt takaríthat meg a felszerelésnél
- Az innovatív kompozit anyagnak köszönhetően egyszerű felszerelés
- Hely a többsoros nyomtatáshoz

## Általános rendelési adatok

|                |                            |   |
|----------------|----------------------------|---|
| Típus          | WS 12/5 MM WS              | Változat  |
| Rendelési szám | <a href="#">2007190000</a> | WS, Sorkapocs jelölő, 12 x 5 mm, Weidmueller, fehér |
| GTIN (EAN)     | 4050118392036              |   |
| Qty.           | 800 ST                     |   |

## WS 12/6



## WS/ DEK

A MultiMark sorkapocsjelölők kétkomponensű, innovatív összetételű anyagot használnak. A jelölő kemény alakkontúrja biztonságosan a helyére pattan a csatlakozón. Az elasztikus felület egyszerűvé teszi a jelölő felszerelését. Ez a speciális lyuggatott anyag lehetővé teszi a szalagok kinyújtását, így alkalmazkodva a kisebb méretbeli különbségekhez, melyek összeadódnak, különösen hosszú sorkapocs-tömböknél. További előny: A felületi anyag kiváló nyomtathatósága garantálja a tartós és kopásálló címkézést. A nyomtató 300 dpi felbontásának köszönhetően a felirat könnyen olvasható.

A MultiMark előnyei:

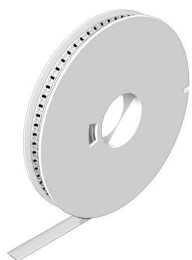
- Kompatibilis a W, Z, P és SAK sorozatú sorkapcsokkal
- Szilárd megtartás és tartós nyomtatás
- A folytonos szalagokkal időt takaríthat meg a felszerelésnél
- Az innovatív kompozit anyagnak köszönhetően egyszerű felszerelés
- Hely a többsoros nyomtatáshoz

## Tartozékok

## Általános rendelési adatok

|                |                            |   |
|----------------|----------------------------|---|
| Típus          | WS 12/6 MM WS              | Változat  |
| Rendelési szám | <a href="#">2007200000</a> | WS, Sorkapocs jelölő, 12 x 6 mm, Weidmueller, fehér |
| GTIN (EAN)     | 4050118391886              |   |
| Qty.           | 600 ST                     |   |

## WS 12/6.5



## WS/ DEK

A MultiMark sorkapocsjelölők kétkomponensű, innovatív összetételű anyagot használnak. A jelölő kemény alakkontúrja biztonságosan a helyére pattan a csatlakozón. Az elasztikus felület egyszerűvé teszi a jelölő felszerelését. Ez a speciális lyuggatott anyag lehetővé teszi a szalagok kinyújtását, így alkalmazkodva a kisebb méretbeli különbségekhez, melyek összeadódnak, különösen hosszú sorkapocs-tömböknél. További előny: A felületi anyag kiváló nyomtathatósága garantálja a tartós és kopásálló címkézést. A nyomtató 300 dpi felbontásának köszönhetően a felirat könnyen olvasható.

A MultiMark előnyei:

- Kompatibilis a W, Z, P és SAK sorozatú sorkapcsokkal
- Szilárd megtartás és tartós nyomtatás
- A folytonos szalagokkal időt takaríthat meg a felszerelésnél
- Az innovatív kompozit anyagnak köszönhetően egyszerű felszerelés
- Hely a többsoros nyomtatáshoz

## Általános rendelési adatok

|                |                            |   |
|----------------|----------------------------|---|
| Típus          | WS 12/6.5 MM WS            | Változat  |
| Rendelési szám | <a href="#">2619930000</a> | WS, Sorkapocs jelölő, 12 x 6.5 mm, Weidmueller, fehér |
| GTIN (EAN)     | 4050118626155              |   |
| Qty.           | 600 ST                     |   |

## Lapos csavarhúzó



Hornycsavarhúzó lekerekített pengével SD DIN 5265, ISO 2380/2, behajtó a DIN 5264, ISO 2380/1 szerint. Chrom Top hegy, SoftFinish markolat

**Tartozékok****Általános rendelési adatok**

|                |                            |  |
|----------------|----------------------------|--|
| Típus          | SDS 1.0X5.5X150            | Változat   |
| Rendelési szám | <a href="#">2749380000</a> | Csavarhúzó, Kés szélessége (B): 5.5 mm, Kés hossza: 150 mm, Kés vastagsága (A): 1 mm |
| GTIN (EAN)     | 4050118895605              |  |
| Qty.           | 1 ST                       |  |