

ACT20P-VMR-1PH-H-P**Weidmüller Interface GmbH & Co. KG**

Klingenbergstraße 26

D-32758 Detmold

Germany

www.weidmueller.com

**ACT20P: A rugalmas megoldás**

- Precíz és rendkívül praktikus jelátalakítók
- A kioldókarok megkönnyítik a kezelést

Általános rendelési adatok

Változat	Határérték-felügyelet, Input : 1 phase, Output : 2 x relays
Rendelési szám	7760054359
Típus	ACT20P-VMR-1PH-H-P
GTIN (EAN)	4050118559736
Qty.	1 Darab

ACT20P-VMR-1PH-H-P

Weidmüller Interface GmbH & Co. KG

Klingenbergstraße 26

D-32758 Detmold

Germany

www.weidmueller.com

Technical data

Tanúsítványok

Jóváhagyások



ROHS	Megfelel
UL File Number Search	UL weboldal
Tanúsítvány száma (cURus)	E469563

Méreték és tömegek

Mélység	114.3 mm	Mélység (coll)	4.5 inch
Magasság	117 mm	Magasság (coll)	4.6063 inch
Szélesség	22.5 mm	Szélesség (coll)	0.8858 inch
Nettó tömeg	140 g		

Hőmérsékletek

Tárolási hőmérséklet	-40 °C...85 °C	Üzemi hőmérséklet	-20 °C...60 °C
Páratartalom üzemi hőmérsékleten	0...95% (páralecsapódás nem megengedett)	Páratartalom	5 – 85% rel. páratartalom, páralecsapódás nélkül

Meghibásodási valószínűség

SIL az IEC 61508 szerint	Egyik sem
--------------------------	-----------

Termékek környezetvédelmi megfelelése

RoHS megfelelési állapot	Megfelel, kivétellel
RoHS alóli kivétel (ha van/ismert ilyen)	7a, 7cl
REACH SVHC	Lead 7439-92-1
SCIP	2f6dd957-421a-46db-a0c2-cf1609156924

Bemenet

Bemenetek darabszáma	1	Bemeneti feszültség	1-es csatorna: (U1-E): 110 V AC/DC, 2-es csatorna: (U2-E): 240 V AC/DC, 3 1-es csatorna: (U3-E): 400 V AC/DC
Bemeneti ellenállás, feszültség	1 MΩ±5%		

Kimenet

Kimenetek száma	2
-----------------	---

Általános adatok

Ismétlési pontosság	2% *Unévleges feszültség	Pontosság	3% *Unévleges feszültség
Védelmi osztály	IP20	Tápfeszültség	24...240 VUC ±10%
Hosszú idejű elállítódás	0,1 % / 10.000 h	Lépés válaszideje	<220 ms (10...90 %)
Tartósín	TS 35	Áramfelvétel	≤ 100 mA @ 24 VDC, ≤ 120mA @ 24V AC, <2 W
Hőmérséklet együttható	350 ppm/K	Névleges áramfelvétel	1.5 VA
Konfiguráció	DIP-kapcsoló és potenciométer	Üzemi magasság	≤ 2000 m

ACT20P-VMR-1PH-H-P

Weidmüller Interface GmbH & Co. KG

Klingenbergstraße 26

D-32758 Detmold

Germany

www.weidmueller.com

Technical data

Szigetelések koordinálása

Lökőfeszültség	Tápellátás/kimenet: 4 kV; bemenet/kimenet, tápellátás/kimenet: 6 kV, 1.2/50 µs	EMC szabványok	EN 61326-1
Túlfeszültség kategória	III	Szennyezés súlyossága	2
Galvanikus leválasztás	bemenet / kimenet / tápellátás / relé között	Szigetelési feszültség	2,5 kV (bemenet / kimenet), 2 kV bemenet / kimenet/ tápellátás
Névleges feszültség	300 VAC (output 1 - output 2), 300 VAC (supply-output), 500 VAC (supply-input; input-output)		

Kimenet (Digitális)

Névleges kapcsolási áram	5 A	Digitális kimenetek száma	2
Max. kapcsolási feszültség, AC	250 V	Max. kapcsolási feszültség, DC	30 V
Hiszterézis	5% a végértékre vonatkoztatva	Típus	2 x 1 - or 1 x 2 changeover contact relay, Relay polarity can be inverted
Bekapcsolási késleltetés	0...10 s, konfigurálható	Riasztási funkció	Top and bottom limit values, window range, Holding function can be activated, Riasztás késleltetés: 0...10 s
Kapcsolási küszöbök	Állítható, MIN = 50...100 % x UNévleges bemenő feszültség (feszültséghiány riasztás), MAX = 70...120 % x UNévleges bemenő feszültség (túlfeszültség riasztás)		

Csatlakozási adatok

Csatlakozás típusa	PUSH IN, Csavaros csatlakozás	Meghúzási nyomaték, min.	0.4 Nm
Meghúzási nyomaték, max.	0.6 Nm	Rögzítési tartomány, névleges csatlakozás	2.5 mm ²
Rögzítési tartomány, névleges csatlakozás, min.	0.5 mm ²	Rögzítési tartomány, névleges csatlakozás, max.	2.5 mm ²
Vezeték csatlakozási keresztmetszet AWG, min.	AWG 26	Vezeték csatlakozási keresztmetszet AWG, max.	AWG 14

Elem leírása

A termék leírása	<p>Az ACT20P-VMR-1PH-H egy felügyeleti relé DC feszültséghez, vagy egyfázisú AC feszültséghez. Két független relékimenete riasztást ad, ha a szintek túllépik az előre beállított határértékeket. A riasztás egy beállítható késleltetéssel is indítható.</p> <p>Jellemzők</p> <ul style="list-style-type: none"> Manuális homloklapi konfigurálás DIP-kapcsolóval, potenciométerrel és forgókapcsolóval. Különböző riasztási funkciók: felső/alsó határérték-riasztás, ablak-riasztás Beállítható kezdési és riasztási késleltetés Az üzemiállapotot homloklapi LED jelzi 4 utas galvanikus leválasztás a bemenet, 1. kimenet, 2. kimenet és a tápellátás között
------------------	--

Besorolások

ETIM 8.0	EC002654	ETIM 9.0	EC002654
ETIM 10.0	EC002654	ECLASS 14.0	27-21-01-22

ACT20P-VMR-1PH-H-P

Weidmüller Interface GmbH & Co. KG
Klingenbergstraße 26
D-32758 Detmold
Germany

www.weidmueller.com

Technical data

ECLASS 15.0

27-21-01-22

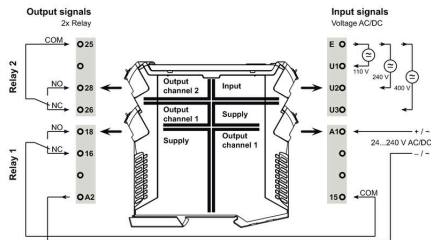
ACT20P-VMR-1PH-H-P

Weidmüller Interface GmbH & Co. KG
 Klingenbergstraße 26
 D-32758 Detmold
 Germany

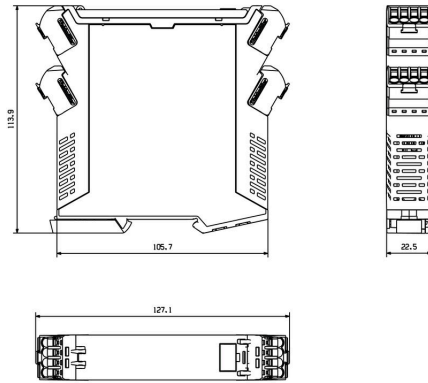
www.weidmueller.com

Drawings

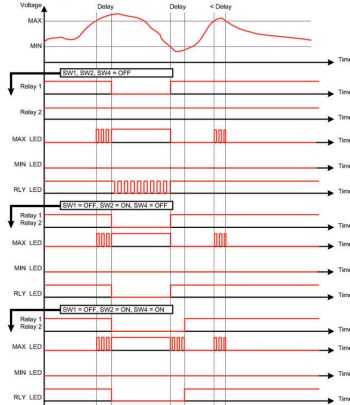
Connection diagram



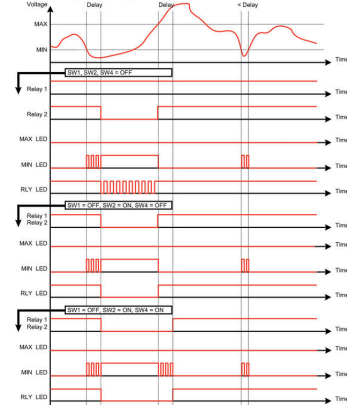
Méretrajz



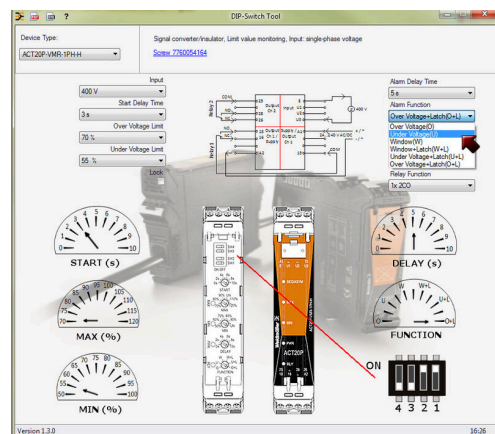
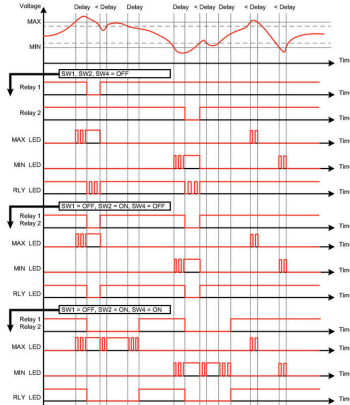
Overvoltage alarm (O)



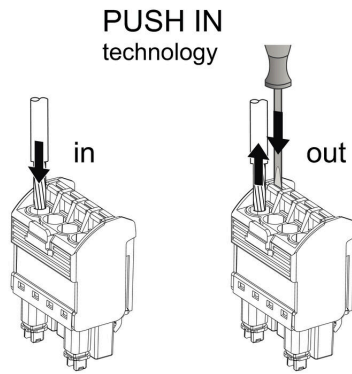
Undervoltage alarm (U)



Window alarm (W)



example for DIP switch setting (with ACT20 tool)



ACT20P-VMR-1PH-H-P

Weidmüller Interface GmbH & Co. KG
 Klingenbergstraße 26
 D-32758 Detmold
 Germany

Accessories

www.weidmueller.com

Üres



Az ESG a bevált és tesztelt MultiCard formátumú jelölő számos ismert elektromos készülékhez. Az eredmény egy kiváló minőségű, kontrasztos készülékjelölő.

A Siemens, az ABB, a Beckhoff és számos más gyártó készülékeihez különböző típusok kaphatók.

Az előnyök áttekintése:

- általános célú címkék; öntapadós vagy felpattintható címkék, típustól függően,
- illesztett készülékekhez, pl. kismegszakítókhoz címkésínre pattintható ESG jelölőket szállítunk.
- Egyedi lézer-minőségű nyomtatás a műszaki jellemzőknek megfelelően

Egyedi nyomtatáshoz: Kérjük, küldje el az M-Print PRO vagy M-Print PRO Online (telepítés nélkül) jelölőszoftverünk fájlját a címkézési előírásokkal.

Általános rendelési adatok

Típus	ESG 6.6/20 BHZ 5.00/04	Változat
Rendelési szám	1082540000	ESG, Készülékjelölők x 20 mm, PA 66, Szín: fehér, dugaszolható
GTIN (EAN)	4032248845439	
Qty.	200 ST	
Típus	ESG 8/13.5/43.3 SAI AU	Változat
Rendelési szám	1912130000	ESG, Készülékjelölők x 13.5 mm, PA 66, Szín: Áttetsző, dugaszolható
GTIN (EAN)	4032248541164	
Qty.	5 ST	