

ACT20P-VM-AO-S

Weidmüller Interface GmbH & Co. KG

Klingenbergstraße 26

D-32758 Detmold

Germany

www.weidmueller.com



ACT20P: A rugalmas megoldás

- Precíz és rendkívül praktikus jelátalakítók
- A kioldókarok megkönnyítik a kezelést

Általános rendelési adatok

Változat	Analóg leválasztó erősítő, Input : AC/DC feszültség, 0...600 V DC, 0...440 V AC, Output : 0-10 V, 0(4)-20 mA, jelátalakító/-leválasztó
Rendelési szám	7760054306
Típus	ACT20P-VM-AO-S
GTIN (EAN)	6944169749087
Qty.	1 Darab

Műszaki adatok

Tanúsítványok

Jóváhagyások



ROHS	Megfelel
UL File Number Search	UL weboldal
Tanúsítvány száma (cURus)	E469563

Méreték és tömegek

Mélység	114.3 mm	Mélység (coll)	4.5 inch
Magasság	119.2 mm	Magasság (coll)	4.6929 inch
Szélesség	22.5 mm	Szélesség (coll)	0.8858 inch
Nettó tömeg	110 g		

Hőmérsékletek

Tárolási hőmérséklet	-40 °C...85 °C	Üzemi hőmérséklet	-20 °C...60 °C
Páratartalom üzemi hőmérsékleten	0...95% (páralecsapódás nem megengedett)	Páratartalom	5...95% páralecsapódás nem megengedett

Meghibásodási valószínűség

SIL az IEC 61508 szerint	Egyik sem	MTTF	140 a
--------------------------	-----------	------	-------

Termékek környezetvédelmi megfelelése

RoHS megfelelési állapot	Megfelel, kivétellel
RoHS alóli kivétel (ha van/ismert ilyen)	7a, 7cl
REACH SVHC	Lead 7439-92-1
SCIP	2f6dd957-421a-46db-a0c2-cf1609156924

Bemenet

Bemenetek darabszáma	1	Bemeneti ellenállás	1 MΩ±5%
Bemeneti feszültség	0...30 V DC, 0...60 V DC, 0...150 V DC, 0...300 V DC, 0...440 V DC, 0...660 V DC, 0...60 V AC, 0...144 V AC, 0...300 V AC, 0...440 V AC, Konfigurálható	Bemenő jel	UDC

Kimenet

Kimenetek száma	1	terhelő impedancia feszültsége	≥ 10 kΩ
Terhelő impedancia árama	≤ 500 Ω	Típus	aktív, a csatlakoztatott vezérlő passzív legyen
Kimenő feszültség, megjegyzés	0...10 V	Kimenő áram	0...20 mA, 4...20 mA

Általános adatok

Pontosság	0,5 % FSR	Védelmi osztály	IP20
Tápfeszültség	24...240 VUC (±10%)	Lépés válaszideje	<300 ms
Tartósín	TS 35	Áramfelvétel	≤ 100 mA @ 24 VDC, ≤ 120mA @ 24V AC
Hőmérséklet együttható	≤ 200 ppm/K	Névleges áramfelvétel	2 VA

ACT20P-VM-AO-S

Weidmüller Interface GmbH & Co. KG

Klingenbergstraße 26

D-32758 Detmold

Germany

www.weidmueller.com

Műszaki adatok

Konfiguráció	FDT/DTM szoftverrel, 8978580000 CBX200 USB konfigurációs adaptert igényel	Üzemi magasság	≤ 2000 m
--------------	--	----------------	----------

Szigetelések koordinálása

Lökőfeszültség	4 kV (1,2/50 µs) bemenet – kimenet, 4 kV (1,2/50 µs) bemenet/tápellátás, 2,5 kV (1,2/50 µs) kimenet/tápellátás	EMC szabványok	EN 61326-1, EN 61000-6-2, EN 61000-6-4
Túlfeszültség kategória	III	Szennyezés súlyossága	2
Galvanikus leválasztás	3-utas leválasztó, bemenet / kimenet / áramellátás között	Szigetelési feszültség	1,5 kV AC kimenet/ tápellátás, 2 kV AC bemenet/kimenet, 2 KV AC bemenet/tápellátás
Névleges feszültség	600 V bemenet/kimenet, 600 V bemenet/tápellátás, 300 V kimenet/tápellátás		

Csatlakozási adatok

Csatlakozás típusa	Csavaros csatlakozás	Meghúzási nyomaték, min.	0.4 Nm
Meghúzási nyomaték, max.	0.6 Nm	Rögzítési tartomány, névleges csatlakozás	1.5 mm ²
Rögzítési tartomány, névleges csatlakozás, min.	0.5 mm ²	Rögzítési tartomány, névleges csatlakozás, max.	2.5 mm ²
Vezeték csatlakozási keresztmetszet AWG, min.	AWG 26	Vezeték csatlakozási keresztmetszet AWG, max.	AWG 12

Elem leírása

A termék leírása	Az ACT20P-VM-AO-S analóg feszültségátalakító DC vagy AC feszültséget mér. Az analóg bemeneti jelet lineárisan analóg kimeneti jellel (áram vagy feszültség) alakítja és galvanikusan leválasztja. Jellemzők <ul style="list-style-type: none"> • Konfigurálás és felügyelet a „WI-Manager” FDT/DTM szoftverrel. • Jelzés és riasztás a határértékek túllépésekor, vagy a bemeneti DC feszültség helytelen polaritása esetén. • Az üzemállapotot homloklapi LED jelzi • 3 utas galvanikus leválasztás a bemenet, kimenet és tápellátás között.
------------------	--

Besorolások

ETIM 8.0	EC002653	ETIM 9.0	EC002653
ETIM 10.0	EC002653	ECLASS 14.0	27-21-01-20
ECLASS 15.0	27-21-01-20		

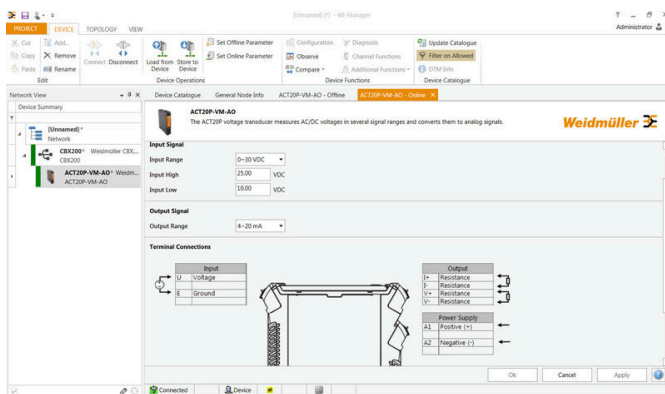
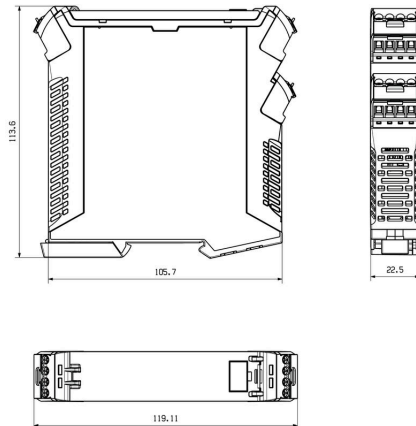
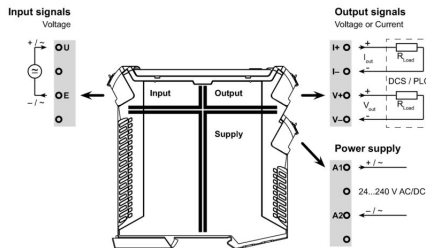
ACT20P-VM-AO-S

Weidmüller Interface GmbH & Co. KG
 Klingenbergstraße 26
 D-32758 Detmold
 Germany

Rajzok

www.weidmueller.com

Méretrajz



screenshot of configuration with FDT2 / DTM software

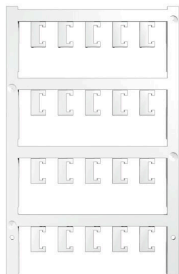
ACT20P-VM-AO-S

Weidmüller Interface GmbH & Co. KG
Klingenbergstraße 26
D-32758 Detmold
Germany

www.weidmueller.com

Tartozékok

Üres



Az ESG a bevált és tesztelt MultiCard formátumú jelölő számos ismert elektromos készülékhez. Az eredmény egy kiváló minőségű, kontrasztos készülékjelölő.

A Siemens, az ABB, a Beckhoff és számos más gyártó készülékeihez különböző típusok kaphatók.

Az előnyök áttekintése:

- általános célú címkék; öntapadós vagy felpattintható címkék, típustól függően,
- illesztett készülékekhez, pl. kismegszakítókhoz címkésínre pattintható ESG jelölőket szállítunk.
- Egyedi lézer-minőségű nyomtatás a műszaki jellemzőknek megfelelően

Egyedi nyomtatáshoz: Kérjük, küldje el az M-Print PRO vagy M-Print PRO Online (telepítés nélkül) jelölőszoftverünk fájlját a címkézési előírásokkal.

Általános rendelési adatok

Típus	ESG 6.6/20 BHZ 5.00/04	Változat
Rendelési szám	1082540000	ESG, Készülékjelölők x 20 mm, PA 66, Szín: fehér, dugaszolható
GTIN (EAN)	4032248845439	
Qty.	200 ST	
Típus	ESG 8/13.5/43.3 SAI AU	Változat
Rendelési szám	1912130000	ESG, Készülékjelölők x 13.5 mm, PA 66, Szín: Áttetsző, dugaszolható
GTIN (EAN)	4032248541164	
Qty.	5 ST	

Konfiguráló interfészek



Általános rendelési adatok

Típus	CBX200 USB	Változat
Rendelési szám	8978580000	
GTIN (EAN)	4032248813759	
Qty.	1 ST	