

**ACT20P-VMR-1PH-H-S**

**Weidmüller Interface GmbH & Co. KG**  
 Klingenbergstraße 26  
 D-32758 Detmold  
 Germany

www.weidmueller.com



ACT20P: A rugalmas megoldás

- Precíz és rendkívül praktikus jelátalakítók
- A kioldókarok megkönnyítik a kezelést

**Általános rendelési adatok**

Változat	Határérték-felügyelet, Input : 1 phase, Output : 2 x relays
Rendelési szám	<a href="#">7760054164</a>
Típus	ACT20P-VMR-1PH-H-S
GTIN (EAN)	6944 169689079
Qty.	1 Darab

## ACT20P-VMR-1PH-H-S

Weidmüller Interface GmbH &amp; Co. KG

Klingenbergstraße 26

D-32758 Detmold

Germany

www.weidmueller.com

## Műszaki adatok

## Tanúsítványok

Jóváhagyások



ROHS	Megfelel
UL File Number Search	<a href="#">UL weboldal</a>
Tanúsítvány száma (cURus)	E469563

## Méreték és tömegek

Mélység	114.3 mm	Mélység (coll)	4.5 inch
Magasság	117 mm	Magasság (coll)	4.6063 inch
Szélesség	22.5 mm	Szélesség (coll)	0.8858 inch
Nettó tömeg	198.7 g		

## Hőmérsékletek

Tárolási hőmérséklet	-40 °C...85 °C	Üzemi hőmérséklet	-20 °C...60 °C
Páratartalom üzemi hőmérsékleten	0...95% (páralecsapódás nem megengedett )	Páratartalom	5 – 85% rel. páratartalom, páralecsapódás nélkül

## Meghibásodási valószínűség

SIL az IEC 6 1508 szerint	Egyik sem
---------------------------	-----------

## Termékek környezetvédelmi megfelelése

RoHS megfelelési állapot	Megfelel, kivétellel
RoHS alóli kivétel (ha van/ismert ilyen)	7a, 7cl
REACH SVHC	Lead 7439-92-1
SCIP	2f6dd957-421a-46db-a0c2-cf1609156924

## Bemenet

Bemenetek darabszáma	1	Bemenő frekvencia	40...60 Hz, DC
Típus	egyfázisú	Bemeneti feszültség	1-es csatorna: (U1-E): 110 V AC/DC, 2-es csatorna: (U2-E): 240 V AC/DC, 3 1-es csatorna: (U3-E): 400 V AC/DC
Bemenet mérési tartomány	50 – 120% Unévleges feszültség	Bemeneti ellenállás, feszültség	1 MΩ±5%

## Kimenet

Kimenetek száma	2
-----------------	---

## Általános adatok

Ismétlési pontosság	2% *Unévleges feszültség	Pontosság	3% *Unévleges feszültség
Védelmi osztály	IP20	Tápfeszültség	24...240 VUC ±10%
Hosszú idejű elállítódás	0,1 % / 10.000 h	Lépés válaszsideje	<220 ms (10...90 %)
Tartósín	TS 35	Áramfelvétel	≤ 100 mA @ 24 VDC, ≤ 120mA @ 24V AC, <2 W

## ACT20P-VMR-1PH-H-S

Weidmüller Interface GmbH &amp; Co. KG

Klingenbergstraße 26

D-32758 Detmold

Germany

www.weidmueller.com

## Műszaki adatok

Hőmérséklet együttható	350 ppm/K	Névleges áramfelvétel	1.5 VA
Konfiguráció	DIP-kapcsoló és potenciométer	Üzemi magasság	≤ 2000 m

## Szigetelések koordinálása

Lökőfeszültség	Tápellátás/kimenet: 4 kV; bemenet/kimenet, tápellátás/kimenet: 6 kV, 1.2/50 µs	EMC szabványok	EN 61326-1
Túlfeszültség kategória	III	Szennyezés súlyossága	2
Galvanikus leválasztás	bemenet / kimenet / tápellátás / relé között	Szigetelési feszültség	2,5 kV (bemenet / kimenet), 2 kV bemenet / kimenet/ tápellátás
Névleges feszültség	300 VAC (output 1 - output 2), 300 VAC (supply-output), 500 VAC (supply-input; input-output)		

## Kimenet (Digitális)

Névleges kapcsolási áram	5 A	Digitális kimenetek száma	2
Max. kapcsolási feszültség, AC	250 V	Max. kapcsolási feszültség, DC	30 V
Hiszterézis	5% a végértékre vonatkoztatva	Típus	2 x 1 - or 1 x 2 changeover contact relay, Relay polarity can be inverted
Bekapcsolási késleltetés	0...10 s, konfigurálható	Riasztási funkció	Top and bottom limit values, window range, Holding function can be activated, Riasztás késleltetés: 0...10 s
Kapcsolási küszöbök	Állítható, MIN = 50...100 % x UNévleges bemenő feszültség (feszültséghiány riasztás), MAX = 70...120 % x UNévleges bemenő feszültség (túlfeszültség riasztás)		

## Csatlakozási adatok

Csatlakozás típusa	Csavaros csatlakozás	Meghúzási nyomaték, min.	0.4 Nm
Meghúzási nyomaték, max.	0.6 Nm	Rögzítési tartomány, névleges csatlakozás	1.5 mm <sup>2</sup>
Rögzítési tartomány, névleges csatlakozás, min.	0.5 mm <sup>2</sup>	Rögzítési tartomány, névleges csatlakozás, max.	2.5 mm <sup>2</sup>
Vezeték csatlakozási keresztmetszet AWG, min.	AWG 26	Vezeték csatlakozási keresztmetszet AWG, max.	AWG 12

## Elem leírása

A termék leírása	<p>Az ACT20P-VMR-1PH-H egy felügyeleti relé DC feszültséghez, vagy egyfázisú AC feszültséghez. Két független relékimenete riasztást ad, ha a szintek túllépik az előre beállított határértékeket. A riasztás egy beállítható késleltetéssel is indítható.</p> <p>Jellemzők</p> <ul style="list-style-type: none"> <li>• Manuális homlokklapi konfigurálás DIP-kapcsolóval, potenciométerrel és forgókapcsolóval.</li> <li>• Különböző riasztási funkciók: felső/alsó határérték-riasztás, ablak-riasztás</li> <li>• Beállítható kezdési és riasztási késleltetés</li> <li>• Az üzemállapotot homlokklapi LED jelzi</li> <li>• 4 utas galvanikus leválasztás a bemenet, 1. kimenet, 2. kimenet és a tápellátás között</li> </ul>
------------------	---

**ACT20P-VMR-1PH-H-S**

**Weidmüller Interface GmbH & Co. KG**  
Klingenbergstraße 26  
D-32758 Detmold  
Germany

[www.weidmueller.com](http://www.weidmueller.com)

**Műszaki adatok****Besorolások**

ETIM 8.0	EC002654	ETIM 9.0	EC002654
ETIM 10.0	EC002654	ECLASS 14.0	27-21-01-22
ECLASS 15.0	27-21-01-22		

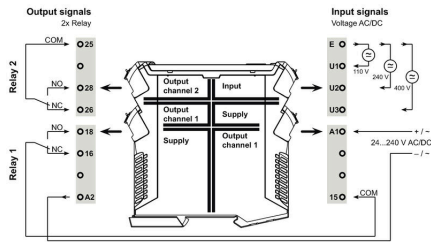
**ACT20P-VMR-1PH-H-S**

**Weidmüller Interface GmbH & Co. KG**  
 Klingenbergstraße 26  
 D-32758 Detmold  
 Germany

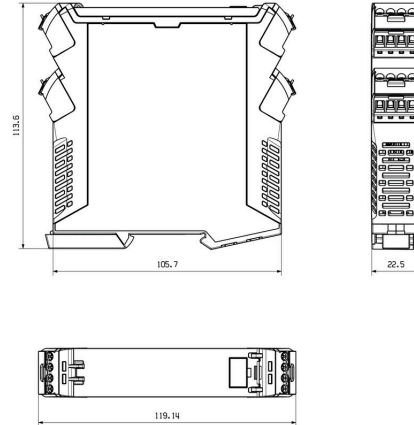
www.weidmueller.com

**Rajzok**

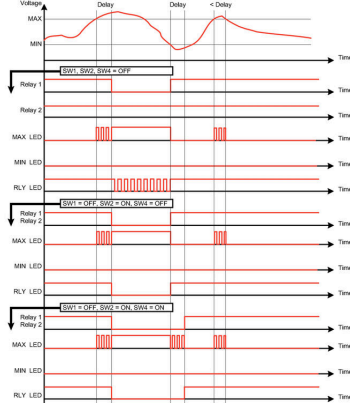
**Connection diagram**



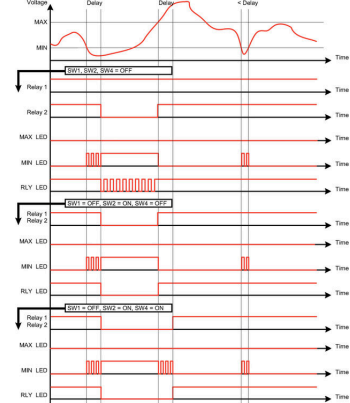
**Méretrajz**



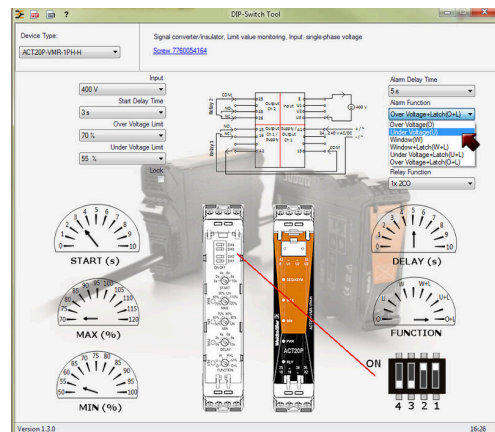
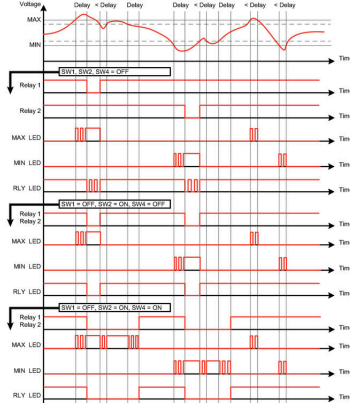
**Overvoltage alarm (O)**



**Undervoltage alarm (U)**



**Window alarm (W)**



example for DIP switch setting (with ACT20 tool)

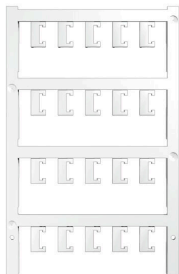
## ACT20P-VMR-1PH-H-S

Weidmüller Interface GmbH & Co. KG  
Klingenbergstraße 26  
D-32758 Detmold  
Germany

www.weidmueller.com

## Tartozékok

## Üres



Az ESG a bevált és tesztelt MultiCard formátumú jelölő számos ismert elektromos készülékhez. Az eredmény egy kiváló minőségű, kontrasztos készülékjelölő.

A Siemens, az ABB, a Beckhoff és számos más gyártó készülékeihez különböző típusok kaphatók.

Az előnyök áttekintése:

- általános célú címkék; öntapadós vagy felpattintható címkék, típustól függően,
- illesztett készülékekhez, pl. kismegszakítókhoz címkésínre pattintható ESG jelölőket szállítunk.
- Egyedi lézer-minőségű nyomtatás a műszaki jellemzőknek megfelelően

Egyedi nyomtatáshoz: Kérjük, küldje el az M-Print PRO vagy M-Print PRO Online (telepítés nélkül) jelölőszoftverünk fájlját a címkézési előírásokkal.

## Általános rendelési adatok

Típus	ESG 6.6/20 BHZ 5.00/04	Változat
Rendelési szám	<a href="#">1082540000</a>	ESG, Készülékjelölők x 20 mm, PA 66, Szín: fehér, dugaszolható
GTIN (EAN)	4032248845439	
Qty.	200 ST	
Típus	ESG 8/13.5/43.3 SAI AU	Változat
Rendelési szám	<a href="#">1912130000</a>	ESG, Készülékjelölők x 13.5 mm, PA 66, Szín: Áttetsző, dugaszolható
GTIN (EAN)	4032248541164	
Qty.	5 ST	