

SSS RELAIS 5V/24V 2ADC

Weidmüller Interface GmbH & Co. KG
 Klingenbergstraße 26
 D-32758 Detmold
 Germany

www.weidmueller.com



A kép illusztráció

Egyedi relék a TERMSERIES rendszerhez

- Szilárdtest-relék
- Különböző kimenetű változatok

Általános rendelési adatok

| | |
|----------------|--|
| Változat | TERMSERIES, Szilárdtest-relék, Névleges vezérlőfeszültség: 2.5 V DC...5 V DC...6 V DC , Névleges kapcsolási feszültség: 3...33 V DC, Folytonos áram: 2 A, Dugaszolható csatlakozás |
| Rendelési szám | 4064310000 |
| Típus | SSS RELAIS 5V/24V 2ADC |
| GTIN (EAN) | 4032248365524 |
| Qty. | 1 Darab |

SSS RELAIS 5V/24V 2ADC

Weidmüller Interface GmbH & Co. KG
Klingenbergstraße 26
D-32758 Detmold
Germany

www.weidmueller.com

Technical data

Tanúsítványok

ROHS Megfelel

Méreték és tömegek

| | | | |
|-------------|--------|------------------|-------------|
| Mélység | 15 mm | Mélység (coll) | 0.5906 inch |
| Magasság | 28 mm | Magasság (coll) | 1.1024 inch |
| Szélesség | 5 mm | Szélesség (coll) | 0.1968 inch |
| Nettó tömeg | 2.05 g | | |

Hőmérséklet

| | | | |
|----------------------|----------------|---------------------|---|
| Tárolási hőmérséklet | -40 °C...70 °C | Ambient temperature | -20 °C...60 °C |
| Üzemi hőmérséklet | | Páratartalom | 40 °C / 93 % rel. páratartalom, páralecsapódás nélkül |

Meghibásodási valószínűség

MTTF 1118 a

Termékek környezetvédelmi megfelelése

RoHS megfelelési állapot Megfelel
REACH SVHC Nincs 0,1 tömeg% feletti SVHC

vezérlő oldal

| | | | |
|----------------------------|----------------------------|--|----------------------------|
| Névleges vezérlőfeszültség | 2.5 V DC...5 V DC...6 V DC | Névleges vezérlőfeszültség (vezérlő bemenet) | 2.5 V DC...5 V DC...6 V DC |
| Névleges vezérlőáram | 9 mA DC (±10%) | Névleges teljesítmény | 45 mW |
| Állapotjelző | Nem | | |

Terhelés oldal

| | | | |
|---------------------------------|------------------|--------------------------|------------------------|
| Névleges kapcsolási feszültség | 3...33 V DC | Névleges áram | 2 A |
| Névleges kapcsolási áram | 2 A DC | Bekapcsolási áram | 15 A / 10 ms |
| Bekapcsolási késleltetés | <55 µs | Kikapcsolási késleltetés | <600 µs |
| Feszültségésés max. terhelésnél | ≤ 120 mV | Szivárgási áram | <10 µA |
| Min. kapcsolási áram | 5 mA | Rövidzárlatbiztos | Nem |
| Védőáramkör, terhelés oldal | Csillapító dióda | Érintkező típusa | 1 NO contact (MOS-FET) |

Általános adatok

Szín fekete

Szigetelések koordinálása

Hézag és kúszóút, vezérlő oldala - terhelés oldal ≥ 5.5 mm
Átütési szilárdság, vezérlő oldal - terhelés 2,5 kVeff oldal

Csatlakozási adatok

Vezetékcsatlakozás-technika Dugaszolható csatlakozás

SSS RELAIS 5V/24V 2ADC

Weidmüller Interface GmbH & Co. KG
Klingenbergstraße 26
D-32758 Detmold
Germany

www.weidmueller.com

Technical data**Besorolások**

| | | | |
|-------------|-------------|-------------|-------------|
| ETIM 8.0 | EC001504 | ETIM 9.0 | EC001504 |
| ETIM 10.0 | EC001504 | ECLASS 14.0 | 27-37-16-04 |
| ECLASS 15.0 | 27-37-16-04 | | |

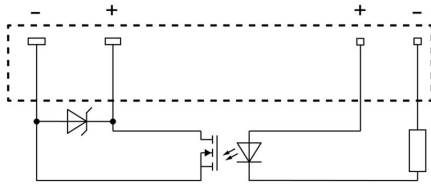
SSS RELAIS 5V/24V 2ADC

Weidmüller Interface GmbH & Co. KG
Klingenbergstraße 26
D-32758 Detmold
Germany

www.weidmueller.com

Drawings

Kapcsolási rajz



View of pins from below

Dimensional drawing



SSS RELAIS 5V/24V 2ADC

Weidmüller Interface GmbH & Co. KG
Klingenbergstraße 26
D-32758 Detmold
Germany

www.weidmueller.com

Counterpart

Csavaros csatlakozás



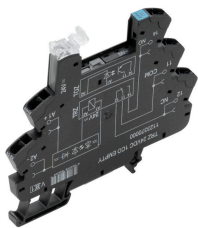
TERMSERIES üres aljzatok a következőkkel:

- 1 váltóérintkező
- Egyedülálló többfeszültségű bemenet: 24 – 230 V UC
- Színjelölésű bemeneti feszültségek: DC: kék, UC: fehér
- A kiváló minőségű kialakításnak és az éles szélek hiányának köszönhetően a szerelés közben nincs sérülésveszély
- Elválasztólapok az optikai leválasztáshoz és a szigetelés megerősítéséhez

Általános rendelési adatok

| | | |
|----------------|----------------------------|---|
| Típus | TRS 5VDC 1CO EMPTY | Változat |
| Rendelési szám | 1123220000 | TERMSERIES, Relé foglalat, Érintkezők száma: 1, Váltóérintkező, Névleges vezérlőfeszültség: 5 V DC \pm 20 %, Folytonos áram: 10 A, |
| GTIN (EAN) | 4032248905379 | Csavaros csatlakozás |
| Qty. | 10 ST | |

Húzórugós csatlakozás



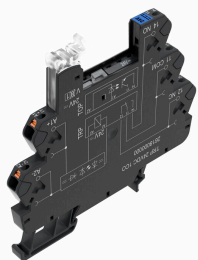
TERMSERIES üres aljzatok a következőkkel:

- 1 váltóérintkező
- Egyedülálló többfeszültségű bemenet: 24 – 230 V UC
- Színjelölésű bemeneti feszültségek: DC: kék, UC: fehér
- A kiváló minőségű kialakításnak és az éles szélek hiányának köszönhetően a szerelés közben nincs sérülésveszély
- Elválasztólapok az optikai leválasztáshoz és a szigetelés megerősítéséhez

Általános rendelési adatok

| | | |
|----------------|----------------------------|---|
| Típus | TRZ 5VDC 1CO EMPTY | Változat |
| Rendelési szám | 1123340000 | TERMSERIES, Relé foglalat, Érintkezők száma: 1, Váltóérintkező, Névleges vezérlőfeszültség: 5 V DC \pm 20 %, Folytonos áram: 10 A, |
| GTIN (EAN) | 4032248905645 | Húzórugós csatlakozás |
| Qty. | 10 ST | |

PUSH-IN csatlakozás



TERMSERIES üres aljzatok a következőkkel:

- 1 váltóérintkező
- Egyedülálló többfeszültségű bemenet: 24 – 230 V UC
- Színjelölésű bemeneti feszültségek: DC: kék, UC: fehér
- A kiváló minőségű kialakításnak és az éles szélek hiányának köszönhetően a szerelés közben nincs sérülésveszély
- Elválasztólapok az optikai leválasztáshoz és a szigetelés megerősítéséhez

SSS RELAIS 5V/24V 2ADC

Weidmüller Interface GmbH & Co. KG
Klingenbergstraße 26
D-32758 Detmold
Germany

www.weidmueller.com

Counterpart**Általános rendelési adatok**

| | | |
|----------------|----------------------------|--|
| Típus | TRP 5VDC 1CO EMPTY | Változat |
| Rendelési szám | 2614870000 | TERMSERIES, Relé foglalat, Érintkezők száma: 1, Váltóérintkező, |
| GTIN (EAN) | 4050118671032 | Névleges vezérlőfeszültség: 5 V DC \pm 20 %, Folytonos áram: 10 A, |
| Qty. | 10 ST | PUSH IN |