

SSS RELAIS 60V/24V 0,1ADC

Weidmüller Interface GmbH & Co. KG
Klingenbergstraße 26
D-32758 Detmold
Germany

www.weidmueller.com



A kép illusztráció

Egyedi relék a TERMSERIES rendszerhez

- Szilárdtest-relék
- Különböző kimenetű változatok

Általános rendelési adatok

Változat	TERMSERIES, Szilárdtest-relék, Névleges vezérlőfeszültség: 52 V DC...60 V DC...72 V DC , Névleges kapcsolási feszültség: 0...48 V DC, Folytonos áram: 0,1 A, Dugaszolható csatlakozás
Rendelési szám	4061230000
Típus	SSS RELAIS 60V/24V 0,1ADC
GTIN (EAN)	40322484 15 106
Qty.	20 Darab

SSS RELAIS 60V/24V 0,1ADC

Weidmüller Interface GmbH & Co. KG
Klingenbergstraße 26
D-32758 Detmold
Germany

www.weidmueller.com

Technical data

Tanúsítványok

ROHS Megfelel

Méretek és tömegek

Mélység	15 mm	Mélység (coll)	0.5906 inch
Magasság	28 mm	Magasság (coll)	1.1024 inch
Szélesség	5 mm	Szélesség (coll)	0.1968 inch
Nettó tömeg	3.42 g		

Hőmérséklet

Tárolási hőmérséklet	-40 °C...70 °C	Ambient temperature	-20 °C...60 °C
Üzemi hőmérséklet		Páratartalom	40 °C / 93 % rel. páratartalom, páralecsapódás nélkül

Meghibásodási valószínűség

MTTF 3989 a

Termékek környezetvédelmi megfelelése

RoHS megfelelési állapot Megfelel
REACH SVHC Nincs 0,1 tömeg% feletti SVHC

vezérlő oldal

Névleges vezérlőfeszültség	52 V DC...60 V DC...72 V DC	Névleges vezérlőfeszültség (vezérlő bemenet)	52 V DC...60 V DC...72 V DC
Névleges vezérlőáram	2,8 mA DC (± 10 %)	Névleges teljesítmény	180 mW
Állapotjelző	Nem		

Terhelés oldal

Névleges kapcsolási feszültség	0...48 V DC	Névleges áram	0.1 A
Névleges kapcsolási áram	100 mA/ DC	Bekapcsolási késleltetés	<35 µs
Kikapcsolási késleltetés	<355 µs	Feszültségesés max. terhelésnél	≤ 1 V
Szivárgási áram	<10 µA	Min. kapcsolási áram	500 µA
Rövidzárlatbiztos	Nem	Védőáramkör, terhelés oldal	Csillapító dióda
Érintkező típusa	1 NO contact (Bipolar transistor)		

Általános adatok

Szín fekete

Szigetelések koordinálása

Hézag és kúszóút, vezérlő oldala - terhelés oldal ≥ 5.5 mm
Átütési szilárdság, vezérlő oldal - terhelés 2,5 kVeff oldal

Csatlakozási adatok

Vezetékcsatlakozás-technika Dugaszolható csatlakozás

SSS RELAIS 60V/24V 0,1ADC

Weidmüller Interface GmbH & Co. KG
Klingenbergstraße 26
D-32758 Detmold
Germany

www.weidmueller.com

Technical data

Besorolások

ETIM 8.0	EC001504	ETIM 9.0	EC001504
ETIM 10.0	EC001504	ECLASS 14.0	27-37-16-04
ECLASS 15.0	27-37-16-04		

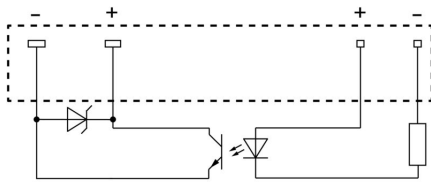
SSS RELAIS 60V/24V 0,1ADC

Weidmüller Interface GmbH & Co. KG
Klingenbergstraße 26
D-32758 Detmold
Germany

www.weidmueller.com

Drawings

Kapcsolási rajz



View of pins from below

Dimensional drawing



SSS RELAIS 60V/24V 0,1ADC

Weidmüller Interface GmbH & Co. KG
Klingenbergstraße 26
D-32758 Detmold
Germany

www.weidmueller.com

Counterpart

Csavaros csatlakozás



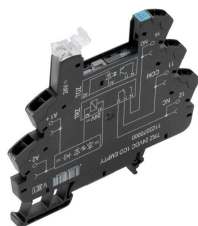
TERMSERIES üres aljzatok a következőkkel:

- 1 váltóérintkező
- Egyedülálló többfeszültségű bemenet: 24 – 230 V UC
- Színjelölésű bemeneti feszültségek: DC: kék, UC: fehér
- A kiváló minőségű kialakításnak és az éles szélek hiányának köszönhetően a szerelés közben nincs sérülésveszély
- Elválasztólapok az optikai leválasztáshoz és a szigetelés megerősítéséhez

Általános rendelési adatok

Típus	TRS 60VUC 1CO EMPTY	Változat
Rendelési szám	1123280000	TERMSERIES, Relé foglalat, Érintkezők száma: 1, Váltóérintkező, Névleges vezérlőfeszültség: 60 V UC ± 10 %, Folytonos áram: 10 A,
GTIN (EAN)	4032248905270	Csavaros csatlakozás
Qty.	10 ST	
Típus	TRS 120VUC 1CO EMPTY	Változat
Rendelési szám	1123290000	TERMSERIES, Relé foglalat, Érintkezők száma: 1, Váltóérintkező, Névleges vezérlőfeszültség: 120 V UC ± 10 %, Folytonos áram: 10 A,
GTIN (EAN)	4032248905461	Csavaros csatlakozás
Qty.	10 ST	
Típus	TRS 230VUC 1CO EMPTY	Változat
Rendelési szám	1123300000	TERMSERIES, Relé foglalat, Érintkezők száma: 1, Váltóérintkező, Névleges vezérlőfeszültség: 230 V UC ± 10 %, Folytonos áram: 10 A,
GTIN (EAN)	4032248905515	Csavaros csatlakozás
Qty.	10 ST	
Típus	TRS 120VAC RC 1CO EMPTY	Változat
Rendelési szám	1123310000	TERMSERIES, Relé foglalat, Érintkezők száma: 1, Váltóérintkező, Névleges vezérlőfeszültség: 120 V AC ± 10 %, Folytonos áram: 10 A,
GTIN (EAN)	4032248905317	Csavaros csatlakozás
Qty.	10 ST	
Típus	TRS 230VAC RC 1CO EMPTY	Változat
Rendelési szám	1123320000	TERMSERIES, Relé foglalat, Érintkezők száma: 1, Váltóérintkező, Névleges vezérlőfeszültség: 230 V AC ± 10 %, Folytonos áram: 10 A,
GTIN (EAN)	4032248905522	Csavaros csatlakozás
Qty.	10 ST	

Húzórugós csatlakozás



TERMSERIES üres aljzatok a következőkkel:

- 1 váltóérintkező
- Egyedülálló többfeszültségű bemenet: 24 – 230 V UC
- Színjelölésű bemeneti feszültségek: DC: kék, UC: fehér
- A kiváló minőségű kialakításnak és az éles szélek hiányának köszönhetően a szerelés közben nincs sérülésveszély
- Elválasztólapok az optikai leválasztáshoz és a szigetelés megerősítéséhez

SSS RELAIS 60V/24V 0,1ADC

Weidmüller Interface GmbH & Co. KG
Klingenbergstraße 26
D-32758 Detmold
Germany

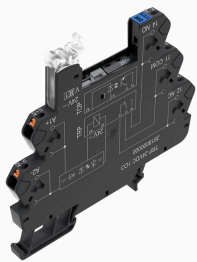
www.weidmueller.com

Counterpart

Általános rendelési adatok

Típus	TRZ 60VUC 1CO EMPTY	Változat
Rendelési szám	1123400000	TERMSERIES, Relé foglalat, Érintkezők száma: 1, Váltóérintkező,
GTIN (EAN)	4032248905546	Névleges vezérlőfeszültség: 60 V UC $\pm 10\%$, Folytonos áram: 10 A,
Qty.	10 ST	Húzórugós csatlakozás
Típus	TRZ 120VUC 1CO EMPTY	Változat
Rendelési szám	1123410000	TERMSERIES, Relé foglalat, Érintkezők száma: 1, Váltóérintkező,
GTIN (EAN)	4032248905690	Névleges vezérlőfeszültség: 120 V UC $\pm 10\%$, Folytonos áram: 10 A,
Qty.	10 ST	Húzórugós csatlakozás
Típus	TRZ 230VUC 1CO EMPTY	Változat
Rendelési szám	1123420000	TERMSERIES, Relé foglalat, Érintkezők száma: 1, Váltóérintkező,
GTIN (EAN)	4032248905683	Névleges vezérlőfeszültség: 230 V UC $\pm 10\%$, Folytonos áram: 10 A,
Qty.	10 ST	Húzórugós csatlakozás
Típus	TRZ 120VAC RC 1CO EMPTY	Változat
Rendelési szám	1123430000	TERMSERIES, Relé foglalat, Érintkezők száma: 1, Váltóérintkező,
GTIN (EAN)	4032248905188	Névleges vezérlőfeszültség: 120 V AC $\pm 10\%$, Folytonos áram: 10 A,
Qty.	10 ST	Húzórugós csatlakozás
Típus	TRZ 230VAC RC 1CO EMPTY	Változat
Rendelési szám	1123440000	TERMSERIES, Relé foglalat, Érintkezők száma: 1, Váltóérintkező,
GTIN (EAN)	4032248905171	Névleges vezérlőfeszültség: 230 V AC $\pm 10\%$, Folytonos áram: 10 A,
Qty.	10 ST	Húzórugós csatlakozás

PUSH-IN csatlakozás



TERMSERIES üres aljzatok a következőkkel:

- 1 váltóérintkező
- Egyedülálló többfeszültségű bemenet: 24 – 230 V UC
- Színjelölésű bemeneti feszültségek: DC: kék, UC: fehér
- A kiváló minőségű kialakításnak és az éles szélek hiányának köszönhetően a szerelés közben nincs sérülésveszély
- Elválasztólapok az optikai leválasztáshoz és a szigetelés megerősítéséhez

Általános rendelési adatok

Típus	TRP 60VUC 1CO EMPTY	Változat
Rendelési szám	2618900000	TERMSERIES, Relé foglalat, Érintkezők száma: 1, Váltóérintkező,
GTIN (EAN)	4050118669930	Névleges vezérlőfeszültség: 60 V UC $\pm 10\%$, Folytonos áram: 10 A,
Qty.	10 ST	PUSH IN
Típus	TRP 120VAC RC 1CO EMPTY	Változat
Rendelési szám	2618880000	TERMSERIES, Relé foglalat, Érintkezők száma: 1, Váltóérintkező,
GTIN (EAN)	4050118669954	Névleges vezérlőfeszültség: 120 V AC $\pm 10\%$, Folytonos áram: 10 A,
Qty.	10 ST	PUSH IN

SSS RELAIS 60V/24V 0,1ADC

Weidmüller Interface GmbH & Co. KG
 Klingenbergstraße 26
 D-32758 Detmold
 Germany

Counterpart

www.weidmueller.com

Típus	TRP 120VUC 1CO EMPTY	Változat
Rendelési szám	2618950000	TERMSERIES, Relé foglalat, Érintkezők száma: 1, Váltóérintkező,
GTIN (EAN)	4050118667585	Névleges vezérlőfeszültség: 120 V UC $\pm 10\%$, Folytonos áram: 10 A,
Qty.	10 ST	PUSH IN
Típus	TRP 230VAC RC 1CO EMPTY	Változat
Rendelési szám	2618890000	TERMSERIES, Relé foglalat, Érintkezők száma: 1, Váltóérintkező,
GTIN (EAN)	4050118669947	Névleges vezérlőfeszültség: 230 V AC $\pm 10\%$, Folytonos áram: 10 A,
Qty.	10 ST	PUSH IN
Típus	TRP 230VUC 1CO EMPTY	Változat
Rendelési szám	2618960000	TERMSERIES, Relé foglalat, Érintkezők száma: 1, Váltóérintkező,
GTIN (EAN)	4050118667578	Névleges vezérlőfeszültség: 230 V UC $\pm 10\%$, Folytonos áram: 10 A,
Qty.	10 ST	PUSH IN