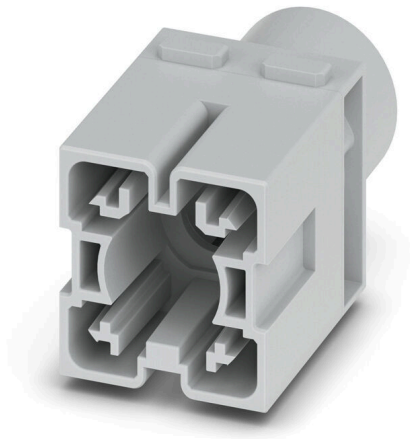


HDC MHP 300 MC**Weidmüller Interface GmbH & Co. KG**

Klingenbergstraße 26

D-32758 Detmold

Germany

www.weidmueller.com**Flexible**

The four module sizes make for individual plug solutions that save a huge amount of space. The smaller pitch translates into an optimised design too.

Általános rendelési adatok

Változat	Modul, 1000 V, Pólusszám: 0, Krimpelhető csatlakozás, Dugó, Dugaszhelyek szükséges száma: 1.5
Rendelési szám	3187670000
Típus	HDC MHP 300 MC
GTIN (EAN)	4099987958769
Qty.	1 Darab

HDC MHP 300 MC

Weidmüller Interface GmbH & Co. KG
Klingenbergstraße 26
D-32758 Detmold
Germany

www.weidmueller.com

Műszaki adatok

Tanúsítványok

ROHS	Megfelel
------	----------

Méretek és tömegek

Mélység	34 mm	Mélység (coll)	1.3386 inch
Magasság	56.2 mm	Magasság (coll)	2.2126 inch
Szélesség	34 mm	Szélesség (coll)	1.3386 inch
Hossz	29.5 mm	Hossz, inch	1.1614 inch
Nettó tömeg	19 g		

Hőmérsékletek

Hőmérsékleti határérték	-40 °C ... 125 °C
-------------------------	-------------------

Termékek környezetvédelmi megfelelése

RoHS megfelelési állapot	Megfelel, kivétel nélkül
REACH SVHC	Nincs 0,1 tömeg% feletti SVHC

PE csatlakozási adatok

Csatlakozás típusa PE	Csavaros csatlakozás modulkerettel
-----------------------	------------------------------------

Verzió

Vezeték csatlakozási keresztmetszet AWG, max.	AWG 4/0	Csupaszolási hossz, névleges csatlakozás	19 mm
Csatlakozás típusa	Krimpelhető csatlakozás	Vezeték csatlakozási keresztmetszet AWG, min.	AWG 3/0
Vezeték-keresztmetszet, max.	120 mm ²	Vezeték-keresztmetszet, min.	95 mm ²

Általános adatok

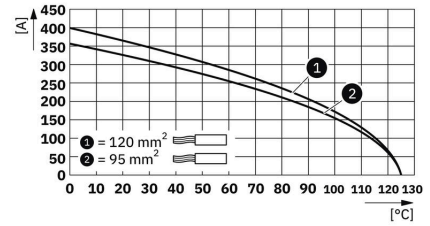
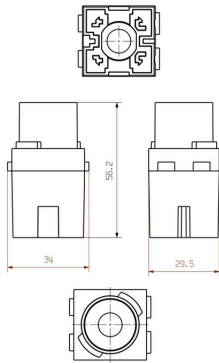
Pólusszám	0	UL 94 éghetőségi osztály	V-0
Szigetelési ellenállás	10 ¹² Ω	Dugaszolási ciklusok	≥ 500
Típus	Dugó	Tűlfeszültség kategória	III
Szennyezés súlyossága	3	Alapanyag	polikarbonát, üvegszál-erősítésű
Sorozat	ModuPlug	Névleges feszültség (DIN EN 61984)	1000 V
Névleges feszültség az UL/CSA szerint	600 V	Névleges lökőfeszültség (DIN EN 61984)	8 kV
Dugaszhelyek szükséges száma	1.5		

Tápirintkező

Meghúzási nyomaték, max. a vezetékátmérő szerint	Vezeték-keresztmetszet, min.	95 mm ²
	Vezeték-keresztmetszet, max.	120 mm ²
Csupaszolási hossz a kábelátmérő szerint	Kábelátmérő, min.	9.5 mm
	Kábelátmérő, max.	9.5 mm

Besorolások

ETIM 8.0	EC000438	ETIM 9.0	EC000438
ETIM 10.0	EC000438	ECLASS 14.0	27-44-02-17
ECLASS 15.0	27-44-02-17		



HDC MHP 300 MC

Weidmüller Interface GmbH & Co. KG
 Klingenbergstraße 26
 D-32758 Detmold
 Germany

www.weidmueller.com

Tartozékok

300 A-es krimpelhető érintkezők



A krimp (sajtol) csatlakozások olyan elektronikai és mechanikai kötést biztosítanak a vezeték és az érintkező között, ami egyszerre biztonságos és megbízható. Az optimális krimpcsatlakozás gázzáró és korrózióálló.

Általános rendelési adatok

Típus	HDC MHP300 M 95	Változat
Rendelési szám	3187690000	Dugó, ezüst, 95 - 95 mm ²
GTIN (EAN)	4099987958783	
Qty.	1 ST	
Típus	HDC MHP300 M 120	Változat
Rendelési szám	3187700000	Dugó, ezüst, 120 - 120 mm ²
GTIN (EAN)	4099987958806	
Qty.	1 ST	