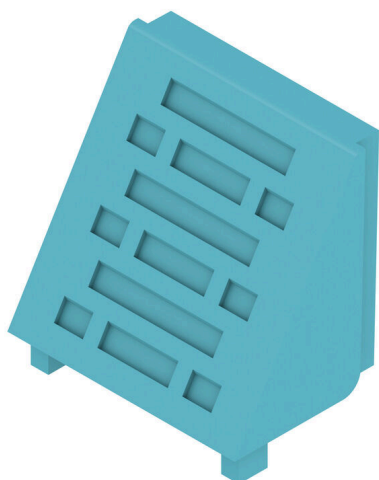


Product image

Jövőbiztos megoldások ipari elektronikához, kapcsolószekrénybe való beszereléshez
Az elektronika házak döntő fontosságúak, amikor elektronikus szerelvényeket kell beépíteni a kapcsolószekrénybe. Védik az érzékeny komponenseket, és megbízható csatlakozásokat biztosítanak. A kiváló minőségű anyagoknak köszönhetően hosszúan tartó megoldásokat kínálnak ipari alkalmazásokhoz.
Az Ön előnyei:
Rugalmasság: Skálázható megoldások különböző igényekhez
Biztonság: Robusztus szerkezeti kialakítás az elektronikai alkalmazások védelmére
Hatékonyság: Egyszerű telepítés és optimalizált csatlakozástechnika
Készülékház megoldások minden alkalmazáshoz:
Portfóliónk moduláris készülékházakat (pl. CH20M), kis készülékházakat és profil készülékházakat tartalmaz, amelyek vezérléshez, jelátalakításhoz és biztonsági alkalmazásokhoz használhatók. Ezek a házak testreszabható szerkezeti kialakításokat, egyszerű szerelést és nagy csatlakozási kapacitást kínálnak.

Testreszabás:

A standard megoldásokon kívül a szerkezeti kialakítás, a színek és a nyomtatás testreszabását is kínáljuk. A Weidmüller Configurator egyedi szerkezeti kialakítást tesz lehetővé.

Szolgáltatásunk:

Szaktanácsokat és műszaki támogatást kínálunk az Ön projektjeihez. A letöltési területen CAD-adatok, adatlapok és szerelési útmutatók találhatók a hatékony integráláshoz.

Általános rendelési adatok

Rendelési szám	3179030000
Típus	CH20M AD SHL 5.00/04 BL 2013
GTIN (EAN)	4099987894142
Qty.	50 Darab

Műszaki adatok

Tanúsítványok

ROHS	Megfelel
------	----------

Méretek és tömegek

Mélység	15.2 mm	Mélység (coll)	0.5984 inch
Magasság	23.4 mm	Magasság (coll)	0.9213 inch
Szélesség	22.5 mm	Szélesség (coll)	0.8858 inch
Nettó tömeg	1.61 g		

Hőmérsékletek

Páratartalom	5 - 93% rel. páratartalom, Tu = 40 °C, páralecsapódás nélkül
--------------	--

Anyagadatok

UL 94 éghetőségi osztály	V-0	Szigetelőanyag	PA 66 GF 30
Szigetelőanyag csoport	I	Felületi minőség	kezeletlen
Alapanyag	Műanyag	Küszóútképzési összehasonlítási szám (CTI)	600 ≤ CTI

Általános adatok

Szín	kék	Védelmi osztály	IP20 felszerelt állapotban
Színskála (hasonló)	RAL 5012	Tokozási opció	Nem

Besorolások

ETIM 8.0	EC001031	ETIM 9.0	EC001031
ETIM 10.0	EC001031	ECLASS 14.0	27-19-06-05
ECLASS 15.0	27-19-06-05		

Product image

Méretrajz

