

PVC DC 2I 2O 10MPP SPD1R CG 11

Weidmüller Interface GmbH & Co. KG
 Klingenbergstraße 26
 D-32758 Detmold
 Germany

www.weidmueller.com



Váltóirányítókhoz való, 1–12 MPP nyomkövetővel ellátott PV Next generátor összekötő dobozok szolgálnak a napelemes rendszer egyenáramú oldalának védelmére. A generátor összekötő dobozok védik a váltóirányítót a túlfeszültségek ellen, és így megfelelnek az CLC/ TS 5 1643-32 európai irányelvnek. Emellett ezek a termékek lehetővé teszik a rendszer fordított áramok elleni védelmét, valamint sztringek összevonását a kábelek megtakarítása érdekében a szerelés alatt.

Általános rendelési adatok

Változat	Fotovoltaikus egységek, Összekötő doboz, PV Next, 1100 V, 10 MPP, 2 bemenet / 2 kimenet MPP-nként, Túlfeszültség-védelem I/II, Cable gland
Rendelési szám	3165160000
Típus	PVC DC 2I 2O 10MPP SPD1R CG 11
GTIN (EAN)	4099987807210
Qty.	1 Darab

PVC DC 2I 20 10MPP SPD1R CG 11

Weidmüller Interface GmbH & Co. KG
Klingenbergstraße 26
D-32758 Detmold
Germany

www.weidmueller.com

Műszaki adatok

Méretek és tömegek

Mélység	237 mm	Mélység (coll)	9.3307 inch
Magasság	436 mm	Magasság (coll)	17.1653 inch
Szélesség	600 mm	Szélesség (coll)	23.622 inch
Nettó tömeg	9999 g		

Hőmérsékletek

Ambient temperature	-20 °C...50 °C	Páratartalom	5 – 90 % páralecsapódás nem megengedett
---------------------	----------------	--------------	--

DC vezetékfelügyelet

Felügyeleti funkció	Nem felügyelt
---------------------	---------------

A csomag része

Mellékelt tartozékok	Árucikk	Rögzítő láb
	Mennyiség	4
	Árucikk	Záródugó
	Mennyiség	3

Garancia

Időköz	5 év
--------	------

Bemenetek

Maximális teljesítménypontok (MPP) száma	10		
Funkcionális földelés-csatlakozó	Kábelbevezetés	Kábelbevezetések száma	2
		Kábelátmérő, min.	5 mm
		Kábelátmérő, max.	10 mm
	Vezetékcsatlakozó	Kábelcsavarzat	M 16
		Csatlakozás típusa	PUSH IN aktuátorral
		Flexibilis, max. H05(07) V-K érvéghüvellyel, DIN 46228 1. rész, max.	25 mm ² 16 mm ²
Csőbemenetek száma	24		
DC-bemenet + és -	Vezetékcsatlakozás	Csatlakozás típusa	PUSH IN aktuátorral
		Vezetékkeresztmetszet, min.	2,5 mm ²
		Huzalkeresztmetszet, max.	6 mm ²
	Kábelbevezetés	Kábelbevezetések száma	20
		Kábelátmérő, min.	4 mm
		Kábelátmérő, max.	9 mm
Kábelcsavarzat	M 25		
Biztosíték típusa	Sem biztosítóbetétt sem tartó		
Fuses	Nem		
DC-bemenetek max. száma	maximális teljesítménypontonként 2 bemenet, párhuzamosan kötve		
String bemenetek száma/MPP	≤ 2		
Túlfeszültség-védelem segédérintkező	Kábelbevezetés	Kábelbevezetések száma	2

PVC DC 2I 20 10MPP SPD1R CG 11

Weidmüller Interface GmbH & Co. KG
Klingenbergstraße 26
D-32758 Detmold
Germany

www.weidmueller.com

Műszaki adatok

		Kábelátmérő, min.	5 mm
		Kábelátmérő, max.	10 mm
		Kábelcsavarzat	M 16
	Vezetékcsatlakozó	Csatlakozás típusa	PUSH IN aktuátorral
		Flexibilis, max. H05(07) V-K	2.5 mm ²
		érvéghüvellyel, DIN 46228 1. rész, max.	2.5 mm ²
Bemenetek száma	20		

Elektromos jellemzők

Névleges DC feszültség	1100 V		
Névleges rövid idejű áramállóság	Névleges áram	51.25 A	
Áram/maximális teljesítménypont	41 A		
Névleges DC áramerősség csatlakozásonként	Áram sztringenként, max.	41.00 A	

Ház

Fedél	Zsanéros ajtó	Szigetelőanyag	Poliészter üvegszál erősítésű, polikarbonát
Felszerelés típusa	Falra szerelés	Ütésállóság	Az IEC 62262 szerint IK10
Ház kiegészítő	Rögzítőfülek	String csatlakozási típusa	Belső sorkapocs (tömszelencés átvezetéssel)

Kimenetek

DC-kimenetek max. száma	maximális teljesítménypontonként 2 kimenet, párhuzamosan kötve		
DC-kimenet + és -	Vezetékcsatlakozás	Csatlakozás típusa	PUSH IN aktuátorral
		Vezetékkeresztmetszet, min.	2.5 mm ²
		Huzalkeresztmetszet, max.	6 mm ²

Túlfeszültség-védelem, DC oldal

Szabványok	EN 61439-2, OVE-Directive R 11-1:2022-05-01, IEC 61643-31	Villám mérési áram limp (10/350 µs)	5 kA
U védelmi szintp (+/-, -/PE, +/-PE)	≤ 3.8 kV	Készenléti teljesítményfelvétel, PC	<0,2 W
I rövidzárlati áram SCPV	11000 A	Összes kisülési áram Itotal (8/20 µs)	50 kA
Kisülési áram In (8/20 µs)	20 kA	Requirements class	I./II. típus
Összes kisülési áram Itotal (10/350µs)	10 kA	U védelmi szintp (-/PE)	≤ 3.8 kV
U védelmi szintp (+/-)	≤ 3.8 kV	U védelmi szintp (+/PE)	≤ 3.8 kV
PV rendszerfeszültség, max. Ucpv	1100 V	Maximális folyamatos DC üzemi feszültség UCPV mód +/-, -/PE, +/-PE	1100 V

Általános adatok

Szabványok	EN 61439-2, OVE-Directive R 11-1:2022-05-01, IEC 61643-31	Védelmi osztály	IP65
Installation location	Védett kültéri terület (a tengertől mért távolság >1 km)		

PVC DC 2I 20 10MPP SPD1R CG 11

Weidmüller Interface GmbH & Co. KG
 Klingenbergstraße 26
 D-32758 Detmold
 Germany

www.weidmueller.com

Műszaki adatok

DC terhelésmegszakító kapcsoló

Feszültség típusa	DC	Leválasztó kapcsoló megvalósítás	nincs switch
-------------------	----	----------------------------------	--------------

Besorolások

ETIM 8.0	EC003857	ETIM 9.0	EC003857
ETIM 10.0	EC003857	ECLASS 14.0	22-57-02-92
ECLASS 15.0	22-57-02-92		

Ajánlati specifikációs lapok

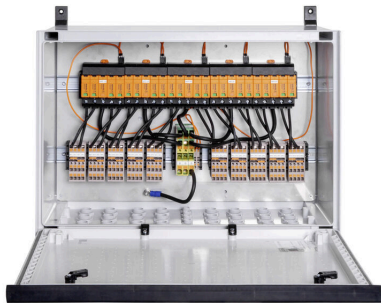
Hosszú specifikáció	<p>Combiner box for inverters with 10 MPP tracker, suitable for protecting the DC side of a photovoltaic system according to DIN CLC/TS 51643-32. MPP1: 2 inputs, connection via M25 cable gland with multiple sealing inserts. PUSH IN connection / single-wire, multi-wire, with/without ferrule. 2 outputs, connection via M25 cable gland with multiple sealing inserts. PUSH IN connection / single-wire, multi-wire, with/without ferrule. MPP2 to 10: identical to MPP1 Max. string voltage U_{oc}: 1100 VDC</p> <p>1 class/type I + II combined arrester with signal contact Connection of the signal contact via M16 cable glands (Clamping range 5-10 mm\varnothing) max. conductor cross-section: 1.5 mm² Connection of the functional earth via M16 cable glands (Clamping range 5-10 mm\varnothing) Conductor cross-section: ≥ 16 mm² Protection class: IP65 All built into a glass fibre reinforced polyester housing. Dimensions HxWxD: 478.6x600x257 mm Approval according to low voltage switchgear and controlgear IEC 61439-1 and EN 61439-2</p>
---------------------	--

PVC DC 2I 20 10MPP SPD1R CG 11

Weidmüller Interface GmbH & Co. KG
Klingenbergstraße 26
D-32758 Detmold
Germany

Rajzok

www.weidmueller.com



PVC DC 2I 20 10MPP SPD1R CG 11

Weidmüller Interface GmbH & Co. KG
Klingenbergstraße 26
D-32758 Detmold
Germany

www.weidmueller.com

Tartozékok

Vágószerszámok



Vágószerszámok akár, 8, 12, 14 és 22 mm külső átmérőjű vezetékhez. A speciális pengékialakítással minimális fizikai erőfeszítéssel, roncsolásmentesen vágathatók a réz- és alumíniumvezetékek. A (KT 8 – KT 22) vágószerszámok a VDE és GS által bevizsgált, 1000 V-ig működő védőszigeteléssel is rendelkeznek, az EN/IEC 60900 szabvány szerint.

Általános rendelési adatok

Típus	KT 14	Változat
Rendelési szám	1157820000	Vágószerszámok, Egykezes vágószerszám
GTIN (EAN)	4032248945344	
Qty.	1 ST	

Szerszámok



- Flexibilis és merev, speciális szigetelőanyagú vezetékhez
- Kiváló minőségű csupaszolás ipari alkalmazásokhoz (teljesíti a repülőgépipari követelményeket)
- A speciális alakú kések különleges típusú szigetelések és vezeték-konfigurációk csupaszolását is lehetővé teszik
- A csupaszolási hossz végütközővel állítható
- Rendkívül sokoldalú a cserélhető csupaszoló egységeknek köszönhetően
- A csupaszolás eredménye tetszőleges alkalommal megismételhető
- Nem károsodik a vezeték
- Masszív kivitelének köszönhetően tartós és megbízható szerszám
- Belső vágási funkció

Általános rendelési adatok

Típus	MULTI-STRIPAX PV	Változat
Rendelési szám	1190490000	Fotovoltaikus egységek, Dugaszoló csatlakozó
GTIN (EAN)	4032248973262	
Qty.	1 ST	

PVC DC 2I 20 10MPP SPD1R CG 11

Weidmüller Interface GmbH & Co. KG
Klingenbergstraße 26
D-32758 Detmold
Germany

www.weidmueller.com

Tartozékok

Lapos csavarhúzó



Szigetelt hornyos csavarhúzó, SDI DIN 7437, ISO 2380/2, Hegy: DIN 5264, ISO 2380/1 szerint, SoftFinish-markolat

Általános rendelési adatok

Típus	SDIS 0.6X3.5X100	Változat
Rendelési szám	2749810000	Csavarhúzó, Kés szélessége (B): 3.5 mm, Kés hossza: 100 mm, Kés vastagsága (A): 0.6 mm
GTIN (EAN)	4050118897012	
Qty.	1 ST	
Típus	SDIS 1.0X5.5X125	Változat
Rendelési szám	2749850000	Csavarhúzó, Kés szélessége (B): 5.5 mm, Kés hossza: 125 mm, Kés vastagsága (A): 1 mm
GTIN (EAN)	4050118897050	
Qty.	1 ST	

UV-álló kábelkötők



UV-resistant polyamide 6.6 ensures long durability of our special cable ties even with strong UV radiation. Ideal for continuous outdoor use.

Általános rendelési adatok

Típus	CB-UVR 290/4,5 BK	Változat
Rendelési szám	2659350000	Kábelkötők, 4,5 x 290 mm, Poliamid 66, 220 N
GTIN (EAN)	4050118682816	
Qty.	100 ST	

PVC DC 2I 20 10MPP SPD1R CG 11

Weidmüller Interface GmbH & Co. KG
 Klingenbergstraße 26
 D-32758 Detmold
 Germany

www.weidmueller.com

Tartozékok

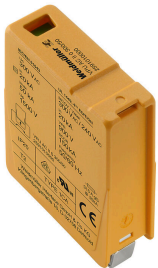
Sealing sets



Általános rendelési adatok

Típus	BLINDPLUG SET5 7X28MM	Változat
Rendelési szám	3077670000	Fotovoltaikus egységek, Blind plug
GTIN (EAN)	4099987081894	
Qty.	1 ST	
Típus	BLINDPLUG SET50 7X28MM	Változat
Rendelési szám	3077650000	Fotovoltaikus egységek, Blind plug, Tartozékok, Vakdugó, 50 darab
GTIN (EAN)	4099987081870	
Qty.	1 ST	

Pótlevezető



Általános rendelési adatok

Típus	VPU PV I+II 5 O 1000	Változat
Rendelési szám	2857000000	
GTIN (EAN)	4064675537366	
Qty.	9 ST	
Típus	VPU PV I+II 5 OM 1000	Változat
Rendelési szám	2856650000	
GTIN (EAN)	4064675536581	
Qty.	9 ST	

PVC DC 2I 20 10MPP SPD1R CG 11

Weidmüller Interface GmbH & Co. KG
Klingenbergstraße 26
D-32758 Detmold
Germany

www.weidmueller.com

Tartozékok

Pótalkatrészek



Általános rendelési adatok

Típus	BRES REPLACEMENT HINGE	Változat	
Rendelési szám	3098500000	Fotovoltaikus egységek, Pótalkatrész, Zsanércsap, 10 MPP, 12 MPP	
GTIN (EAN)	4099987 129831		
Qty.	1 ST		
Típus	BRES BO-OFM-14-B44-86 W...	Változat	
Rendelési szám	3139420000	Fotovoltaikus egységek, Rögzítőláb, Pótalkatrész, Rögzítőláb, 10 MPP, 12 MPP	
GTIN (EAN)	4099987378390		
Qty.	1 ST		