

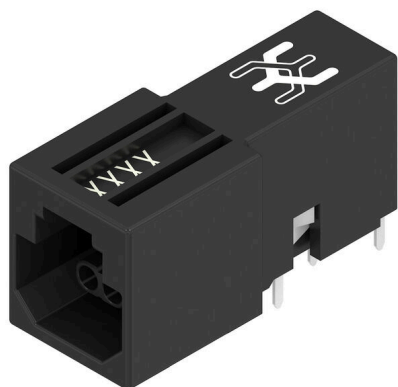
SPE P20 R1H 2.1 6 N/N TU**Weidmüller Interface GmbH & Co. KG**

Klingenbergstraße 26

D-32758 Detmold

Germany

www.weidmueller.com



SPElink®

Egyérpáras Ethernet PCB-aljzatok

Az egyérpáras Ethernet egy olyan technológia, amely az adatok és a tápellátás továbbításához mindössze egyetlen pár vezetékot használ.

Eredményként az SPE lesz a kívánt hálózat terepszinten és azon túl is.

Az egyérpáras ETHERNET előnyei:

- **Konzisztens:** Az egyérpáras Ethernet segítségével uniformizálható az Ethernet-alapú kommunikáció az érzékelőktől a felhőig
- **Időtálló:** kulcsfontosságú technológia az Industry 4.0 és IoT területén
- **Flexibilis:** az akár 1000 m hatótávolság és az akár 1 Gbps átviteli sebesség lehetővé teszi az alkalmazások közötti használatot
- **Innovatív:** könnyebb, kisebb helyigény és egyszerűbb felszerelés

Általános rendelési adatok

Változat	, SPE (Single Pair Ethernet), Rápattintható peremes aljzat, THT/THR-forrasztott csatlakozással, 1.80 mm, Pólusszám: 2, 90°, Forrasztótűske hossza (l): 2.1 mm, Ni/Au, fekete, Tube
Rendelési szám	315060000
Típus	SPE P20 R1H 2.1 6 N/N TU
GTIN (EAN)	4099987609906
Qty.	61 Darab
Csomagolás	Tube

SPE P20 R1H 2.1 6 N/N TU

Weidmüller Interface GmbH & Co. KG
Klingenbergstraße 26
D-32758 Detmold
Germany

www.weidmueller.com

Műszaki adatok

Méretek és tömegek

Mélység	21.5 mm	Mélység (coll)	0.8465 inch
Magasság	10.3 mm	Magasság (coll)	0.4055 inch
Legalacsonyabb változat magassága	10.3 mm	Szélesség	9 mm
Szélesség (coll)	0.3543 inch	Nettó tömeg	1.5 g

Hőmérsékletek

Telepítési hőmérséklet	-40 °C ... 85 °C
------------------------	------------------

Termékek környezetvédelmi megfelelése

RoHS megfelelési állapot	Megfelel, kivétel nélkül
REACH SVHC	Nincs 0,1 tömeg% feletti SVHC

Electrical properties

Átütési szilárdság, érintkező / árnyékolás	2250 V DC	Átütési szilárdság, érintkező / érintkező	1000 V DC
Szigetelési ellenállás	≥ 500 MΩ	Névleges feszültség	72 V
PoE / PoE+	PoDL, az IEEE 802.3bu / cg szabványnak megfelelő		

Anyagjellemzők

Szigetelőanyag	LCP, PA 9T	Szín	fekete
Színkála (hasonló)	RAL 9011	Szigetelési ellenállás	≥ 500 MΩ
Moisture Level (MSL)	1	UL 94 éghetőségi osztály	V-0
Érintkező alapanyaga	CuMg	Érintkező anyaga	Cu-ötvozet
Érintkező felület	Ni/Au	Forrasztott csatlakozás rétegszerkezete	2...4 μm Ni / ≥ 0.25 μm Au
Dugaszolható csatlakozás rétegszerkezete	2...4 μm Ni / ≥ 0.25 μm Au	Tárolási hőmérséklet, min.	-40 °C
Tárolási hőmérséklet, max.	85 °C	Üzemi hőmérséklet, min.	-40 °C
Üzemi hőmérséklet, max.	85 °C		

Csomagolás

Csomagolás	Tube	VPE hosszúság	0.00 mm
VPE szélesség	0.00 mm	VPE magasság	0.00 mm

Rendszerspecifikációk

Pólusszám	2	LED	Nem
Forrasztótűske hossza (l)	2.1 mm	Felszerelés NYÁK-ra	THT/THR-forrasztott csatlakozással
Raszter inch-ben (P)	0.071 "	Árnyékoló anyag	CuSn
Árnyékolás	Igen	Oldalsó kivezetés, jellemzők	Rápatintható peremes aljzat
Átviteli sebesség	10/100 MBit/s, 1000 Mbit/s, 10/100/1000 MBit/s	Csatlakozás típusa	Forrasztott csatlakozás
Kategória	CAT B (ISO/IEC 63171)	Raszter mm-ben (P)	1.80 mm
Védelmi osztály	IP20	Dugaszolási ciklusok	750
Kimenő könyök	90°	Árnyékolás felülete	ónozott
Teljesítménykategória	CAT B (ISO/IEC 63171) 10/100 MBit/s, 1000	Forrasztási eljárás	Reflow forrasztás, Kézi forrasztás, Hullámforrasztás

SPE P20 R1H 2.1 6 N/N TU

Weidmüller Interface GmbH & Co. KG
Klingenbergstraße 26
D-32758 Detmold
Germany

www.weidmueller.com

Műszaki adatok

	MBit/s, 10/100/1000 MBit/s		
Retesz opció	top	Forrasztótüske méretei	Nyolcszögletű

Fontos megjegyzés

Megjegyzések

Besorolások

ETIM 8.0	EC002637	ETIM 9.0	EC002637
ETIM 10.0	EC002637	ECLASS 14.0	27-46-02-01
ECLASS 15.0	27-46-02-01		

