

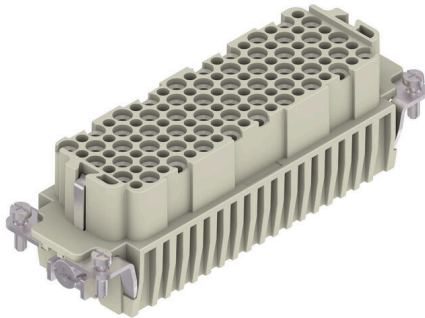
**HDC HDD 52 FC IN 1500****Weidmüller Interface GmbH & Co. KG**

Klingenbergstraße 26

D-32758 Detmold

Germany

www.weidmueller.com



HDD gyártási sorozat – 10 A, 250 V, 52 pólus, 1500 V PE-hez

A HDD 52 pólusú betéteket olyan alkalmazásokhoz fejlesztették ki, amelyeknél a PE-hez viszonyított feszültség akár 1500 V is lehet. Minden más névleges adat változatlan marad.

Az esztergált krimpelő érintkezőkkel rendelkező HDD gyártási sorozat nagy pólusszámokhoz van kialakítva szűk helyeken. A kisebb szerkezeti kialakítás révén a felhasználó helyet takaríthat meg a telepítés során anélkül, hogy korlátozni kellene a pólusszámot.

A vezetékcsatlakozási szint krimpelő érintkezőként van kialakítva. A már jól bevált krimpelő csatlakozó technológia évtizedek óta használatban van. A krimpelhető érintkezők nem a betétek tartozékai.

**Általános rendelési adatok**

Változat	HDC-betét, Hüvely, 250 V, 10 A, Pólusszám: 52, Krimpelhető csatlakozás, Telepítési szerkezeti méret: 8
Rendelési szám	<a href="#">3150540000</a>
Típus	HDC HDD 52 FC IN 1500
GTIN (EAN)	4099987608503
Qty.	1 Darab

## HDC HDD 52 FC IN 1500

Weidmüller Interface GmbH & Co. KG  
Klingenbergstraße 26  
D-32758 Detmold  
Germany

www.weidmueller.com

## Műszaki adatok

## Tanúsítványok

ROHS	Megfelel
------	----------

## Méreték és tömegek

Mélység	110.5 mm	Mélység (coll)	4.3504 inch
Magasság	35.5 mm	Magasság (coll)	1.3976 inch
Szélesség	34 mm	Szélesség (coll)	1.3386 inch
Hossz	110.5 mm	Hossz, inch	4.3504 inch
Nettó tömeg	98.3 g		

## Hőmérsékletek

Hőmérsékleti határérték	-40 °C ... 125 °C
-------------------------	-------------------

## Termékek környezetvédelmi megfelelése

Vegyszerállóság	Anyag	Aceton
	Vegyszerállóság	Ellenálló
	Anyag	Ammónia, vizes oldat
	Vegyszerállóság	Feltételesen ellenálló
	Anyag	Petróleum
	Vegyszerállóság	Ellenálló
	Anyag	Benzol
	Vegyszerállóság	Ellenálló
	Anyag	Dízolaj
	Vegyszerállóság	Feltételesen ellenálló
	Anyag	Ecetsav, koncentrált
	Vegyszerállóság	Ellenálló
	Anyag	Kálium-hidroxid
	Vegyszerállóság	Feltételesen ellenálló
	Anyag	Metanol
	Vegyszerállóság	Feltételesen ellenálló
	Anyag	Motorolaj
	Vegyszerállóság	Feltételesen ellenálló
	Anyag	Lúg, hígított
	Vegyszerállóság	Ellenálló
Anyag	Hidroklórfluor-szénhidrogének	
Vegyszerállóság	Feltételesen ellenálló	
Anyag	Kültéri használat	
Vegyszerállóság	Feltételesen ellenálló	

## Méret

Szélesség	34 mm	Alap teljes hossza	110.5 mm
Aljzat magassága	35.5 mm		

## Általános adatok

Pólusszám	52
Dugaszolási ciklusok, ezüst	≥ 500
Dugaszolási ciklusok, arany	≥ 500
Csatlakozás típusa	Krimpelhető csatlakozás
Telepítési szerkezeti méret	8
UL 94 éghetőségi osztály	V-0
Térfogati ellenállás	≤4 mΩ

## HDC HDD 52 FC IN 1500

Weidmüller Interface GmbH &amp; Co. KG

Klingenbergstraße 26

D-32758 Detmold

Germany

www.weidmueller.com

## Műszaki adatok

Szín	bézs																								
Szigetelési ellenállás	10 10 Ω																								
Szigetelőanyag	PC üvegszál-erősítéssel (UL listás és vasúti tanúsítással)																								
Szigetelőanyag csoport	IIIa																								
Vezeték-keresztmetszet	2.5 mm <sup>2</sup>																								
PE-csatlakozás max. meghúzási nyomatéka	1.5 Nm																								
Típus	Hüvely																								
Szennyezés súlyossága	3																								
PE-csatlakozás min. meghúzási nyomatéka	1.2 Nm																								
Alapanyag	Rézötvözet																								
Sorozat	HDD																								
Névleges feszültség (DIN EN 61984)	250 V																								
Névleges lökőfeszültség (DIN EN 61984)	4 kV																								
Névleges áram (DIN EN 61984)	10 A																								
Névleges áramerősség (UR)	<table border="1"> <tr> <td>Vezeték csatlakozási keresztmetszet AWG</td> <td>AWG 14</td> </tr> <tr> <td>Névleges áram</td> <td>10 A</td> </tr> <tr> <td>Vezeték csatlakozási keresztmetszet AWG</td> <td>AWG 16</td> </tr> <tr> <td>Névleges áram</td> <td>7 A</td> </tr> <tr> <td>Vezeték csatlakozási keresztmetszet AWG</td> <td>AWG 18</td> </tr> <tr> <td>Névleges áram</td> <td>7 A</td> </tr> <tr> <td>Vezeték csatlakozási keresztmetszet AWG</td> <td>AWG 20</td> </tr> <tr> <td>Névleges áram</td> <td>2.75 A</td> </tr> <tr> <td>Vezeték csatlakozási keresztmetszet AWG</td> <td>AWG 22</td> </tr> <tr> <td>Névleges áram</td> <td>2.75 A</td> </tr> <tr> <td>Vezeték csatlakozási keresztmetszet AWG</td> <td>AWG 24</td> </tr> <tr> <td>Névleges áram</td> <td>2.75 A</td> </tr> </table>	Vezeték csatlakozási keresztmetszet AWG	AWG 14	Névleges áram	10 A	Vezeték csatlakozási keresztmetszet AWG	AWG 16	Névleges áram	7 A	Vezeték csatlakozási keresztmetszet AWG	AWG 18	Névleges áram	7 A	Vezeték csatlakozási keresztmetszet AWG	AWG 20	Névleges áram	2.75 A	Vezeték csatlakozási keresztmetszet AWG	AWG 22	Névleges áram	2.75 A	Vezeték csatlakozási keresztmetszet AWG	AWG 24	Névleges áram	2.75 A
Vezeték csatlakozási keresztmetszet AWG	AWG 14																								
Névleges áram	10 A																								
Vezeték csatlakozási keresztmetszet AWG	AWG 16																								
Névleges áram	7 A																								
Vezeték csatlakozási keresztmetszet AWG	AWG 18																								
Névleges áram	7 A																								
Vezeték csatlakozási keresztmetszet AWG	AWG 20																								
Névleges áram	2.75 A																								
Vezeték csatlakozási keresztmetszet AWG	AWG 22																								
Névleges áram	2.75 A																								
Vezeték csatlakozási keresztmetszet AWG	AWG 24																								
Névleges áram	2.75 A																								
Névleges feszültség vezeték-PE (III/3)	1500 V																								
Névleges áramerősség (cUR)	<table border="1"> <tr> <td>Vezeték csatlakozási keresztmetszet AWG</td> <td>AWG 14</td> </tr> <tr> <td>Névleges áram</td> <td>6 A</td> </tr> <tr> <td>Vezeték csatlakozási keresztmetszet AWG</td> <td>AWG 16</td> </tr> <tr> <td>Névleges áram</td> <td>3.5 A</td> </tr> <tr> <td>Vezeték csatlakozási keresztmetszet AWG</td> <td>AWG 18</td> </tr> <tr> <td>Névleges áram</td> <td>3.5 A</td> </tr> <tr> <td>Vezeték csatlakozási keresztmetszet AWG</td> <td>AWG 20</td> </tr> <tr> <td>Névleges áram</td> <td>1.47 A</td> </tr> <tr> <td>Vezeték csatlakozási keresztmetszet AWG</td> <td>AWG 22</td> </tr> <tr> <td>Névleges áram</td> <td>1.47 A</td> </tr> <tr> <td>Vezeték csatlakozási keresztmetszet AWG</td> <td>AWG 24</td> </tr> <tr> <td>Névleges áram</td> <td>1.47 A</td> </tr> </table>	Vezeték csatlakozási keresztmetszet AWG	AWG 14	Névleges áram	6 A	Vezeték csatlakozási keresztmetszet AWG	AWG 16	Névleges áram	3.5 A	Vezeték csatlakozási keresztmetszet AWG	AWG 18	Névleges áram	3.5 A	Vezeték csatlakozási keresztmetszet AWG	AWG 20	Névleges áram	1.47 A	Vezeték csatlakozási keresztmetszet AWG	AWG 22	Névleges áram	1.47 A	Vezeték csatlakozási keresztmetszet AWG	AWG 24	Névleges áram	1.47 A
Vezeték csatlakozási keresztmetszet AWG	AWG 14																								
Névleges áram	6 A																								
Vezeték csatlakozási keresztmetszet AWG	AWG 16																								
Névleges áram	3.5 A																								
Vezeték csatlakozási keresztmetszet AWG	AWG 18																								
Névleges áram	3.5 A																								
Vezeték csatlakozási keresztmetszet AWG	AWG 20																								
Névleges áram	1.47 A																								
Vezeték csatlakozási keresztmetszet AWG	AWG 22																								
Névleges áram	1.47 A																								
Vezeték csatlakozási keresztmetszet AWG	AWG 24																								
Névleges áram	1.47 A																								
Halogénmentes	true																								
Alacsony füstképződés a DIN EN 45545-2 szerint	Igen																								
BG	8																								
Jelérrintkezők száma	0																								
Táperrintkezők száma	52																								

## PE csatlakozási adatok

Csatlakozás típusa PE	Csavaros csatlakozás	Kés mérete, hornyos (PE-csatlakozás)	SD 0.6 x 3.5, SD 0.8 x 4.0
Csupaszolási hossz, PE-csatlakozás	10 mm	PE-csatlakozás max. meghúzási nyomatéka	1.5 Nm
PE-csatlakozás min. meghúzási nyomatéka	1.2 Nm	Rögítőcsavar	M 4
Névleges keresztmetszet	2.5 mm <sup>2</sup>	Vezeték keresztmetszet, AWG (PE), min.	AWG 20
Vezeték keresztmetszet, AWG (PE), max.	AWG 14		

## HDC HDD 52 FC IN 1500

**Weidmüller Interface GmbH & Co. KG**  
 Klingenbergstraße 26  
 D-32758 Detmold  
 Germany

[www.weidmueller.com](http://www.weidmueller.com)

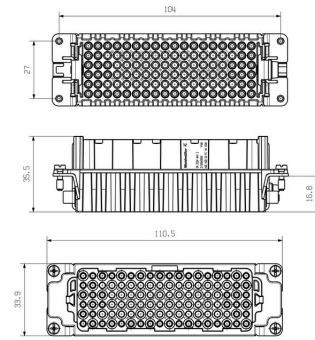
## Műszaki adatok

### Változat

Vezeték csatlakozási keresztmetszet AWG, max.	AWG 14	Csupaszolási hossz, névleges csatlakozás	8 mm
Csatlakozás típusa	Krimpelhető csatlakozás	Telepítési szerkezeti méret	8
Térfogati ellenállás	≤4 mΩ	Vezeték csatlakozási keresztmetszet AWG, min.	AWG 26
Vezeték keresztmetszet, tömör, max.	2.5 mm <sup>2</sup>	Vezeték keresztmetszet, tömör, min.	0.5 mm <sup>2</sup>
Vezeték csatlakozási keresztmetszet, finomsodratú, max.	2.5 mm <sup>2</sup>	Vezeték csatlakozási keresztmetszet, finomsodratú, min.	0.5 mm <sup>2</sup>
Vezeték-keresztmetszet, max.	2.05 mm <sup>2</sup>	Vezeték-keresztmetszet, min.	0.14 mm <sup>2</sup>
Alapanyag	Rézötvözet	BG	8

### Besorolások

ETIM 8.0	EC000438	ETIM 9.0	EC000438
ETIM 10.0	EC000438	ECLASS 14.0	27-44-02-05
ECLASS 15.0	27-44-02-05		



## HDC HDD 52 FC IN 1500

Weidmüller Interface GmbH & Co. KG  
Klingenbergstraße 26  
D-32758 Detmold  
Germany

www.weidmueller.com

## Tartozékok

## DSTV



Különböző tartozékok állnak rendelkezésre betétjeinkhez.  
Ez tartalmazza a kódoló elemeket is a betétekhez.

## Általános rendelési adatok

Típus	DSTV COST4	Változat
Rendelési szám	<a href="#">1471300000</a>	Ipari nehézcsatlakozók, Tartozékok, Rögzítő rendszer
GTIN (EAN)	4008190017354	
Qty.	100 ST	
Típus	DSTV COBU5	Változat
Rendelési szám	<a href="#">1471500000</a>	Ipari nehézcsatlakozók, Tartozékok, Kódoló elem
GTIN (EAN)	4008190178543	
Qty.	100 ST	

## Lapos csavarhúzó



Szigetelt hornyos csavarhúzó, SDI DIN 7437, ISO 2380/2, Hegy: DIN 5264, ISO 2380/1 szerint, SoftFinish-markolat

## Általános rendelési adatok

Típus	SDIS 0.6X3.5X100	Változat
Rendelési szám	<a href="#">9008390000</a>	Csavarhúzó, Csavarhúzó
GTIN (EAN)	4032248056354	
Qty.	1 ST	
Típus	SDS 0.6X3.5X100	Változat
Rendelési szám	<a href="#">9008330000</a>	Csavarhúzó, Csavarhúzó
GTIN (EAN)	4032248056286	
Qty.	1 ST	
Típus	SDIS 0.8X4.0X100	Változat
Rendelési szám	<a href="#">9008400000</a>	Csavarhúzó, Csavarhúzó
GTIN (EAN)	4032248056361	
Qty.	1 ST	

## HDC HDD 52 FC IN 1500

Weidmüller Interface GmbH & Co. KG  
Klingenbergstraße 26  
D-32758 Detmold  
Germany

www.weidmueller.com

## Tartozékok

Típus	SDS 0.8X4.0X100	Változat
Rendelési szám	<a href="#">9008340000</a>	Csavarhúzó, Csavarhúzó
GTIN (EAN)	4032248056293	
Qty.	1 ST	

## Pozidriv csillagfejű csavarhúzó



VDE szigetelt csillagfejű csavarhúzó, típus: Pozidriv, SDIK PZ DIN 7438, ISO 8764/2-PZ, kimenet ISO 8764-PZ szerint, SoftFinish-markolat

## Általános rendelési adatok

Típus	SDIK PZ 1	Változat
Rendelési szám	<a href="#">9008900000</a>	Csavarhúzó, Csavarhúzó
GTIN (EAN)	4032248266685	
Qty.	1 ST	
Típus	SDK PZ 1	Változat
Rendelési szám	<a href="#">9008530000</a>	Csavarhúzó, Csavarhúzó
GTIN (EAN)	4032248056521	
Qty.	1 ST	

## Crimping tools



Krimpelő szerszámok kapcsolt érintkezőkhöz

- Kilincsmű a pontos krimpeléshez
- Kioldási lehetőség helytelen működés esetén
- Ütközővel az érintkezők pontos pozicionálásához.

## Általános rendelési adatok

Típus	CTX CM 1.6/2.5	Változat
Rendelési szám	<a href="#">9018490000</a>	Présszerszám, Krimpelő szerszám érintkezőkhöz, 0.14mm <sup>2</sup> , 4mm <sup>2</sup> , W-krimp
GTIN (EAN)	4008190884598	
Qty.	1 ST	
Típus	CTIN CM 1.6/2.5	Változat
Rendelési szám	<a href="#">9205430000</a>	Présszerszám, Krimpelő szerszám érintkezőkhöz, 0.14mm <sup>2</sup> , 6mm <sup>2</sup> , 4 fogas krimpelés
GTIN (EAN)	4032248733446	
Qty.	1 ST	

## HDC HDD 52 FC IN 1500

Weidmüller Interface GmbH & Co. KG  
Klingenbergstraße 26  
D-32758 Detmold  
Germany

www.weidmueller.com

## Tartozékok

## Érintkező kiszerező szerszám



A Weidmüller krimpelő szerszámok, érintkezőeltávolító szerszámok és száloptikai szerszámok sokaságát kínálja.

## Általános rendelési adatok

Típus	REMOVAL TOOL HD	Változat
Rendelési szám	<a href="#">1866730000</a>	Szerszámok, Érintkezőkioldó szerszám
GTIN (EAN)	4032248437054	
Qty.	1 ST	

## Krimpelhető érintkezők, HD



A krimp (sajtol) csatlakozások olyan elektronikai és mechanikai kötést biztosítanak a vezeték és az érintkező között, ami egyszerre biztonságos és megbízható. Az optimális krimp-csatlakozás gázzáró és korrózióálló.

## Általános rendelési adatok

Típus	HDC-C-HD-BM0.14-0.37AG	Változat
Rendelési szám	<a href="#">1651570000</a>	Ipari nehézcsatlakozók, Krimpelhető érintkező, HD, HDD, HQ, MixMate, Hüvely, Vezeték-keresztmetszet, max.: 0.37, fordított, Rézötívözet
GTIN (EAN)	4008190400248	
Qty.	100 ST	
Típus	HDC-C-HD-BM0.5AG	Változat
Rendelési szám	<a href="#">1651580000</a>	Ipari nehézcsatlakozók, Krimpelhető érintkező, HD, HDD, HQ, MixMate, Hüvely, Vezeték-keresztmetszet, max.: 0.5, fordított, Rézötívözet
GTIN (EAN)	4008190400255	
Qty.	100 ST	
Típus	HDC-C-HD-BM0.75-1.00AG	Változat
Rendelési szám	<a href="#">1601760000</a>	Ipari nehézcsatlakozók, Krimpelhető érintkező, HD, HDD, HQ, MixMate, Hüvely, Vezeték-keresztmetszet, max.: 1, fordított, Rézötívözet
GTIN (EAN)	4008190158354	
Qty.	100 ST	
Típus	HDC-C-HD-BM1.5AG	Változat
Rendelési szám	<a href="#">1651600000</a>	Ipari nehézcsatlakozók, Krimpelhető érintkező, HD, HDD, HQ, MixMate, Hüvely, Vezeték-keresztmetszet, max.: 1.5, fordított, Rézötívözet
GTIN (EAN)	4008190400279	
Qty.	100 ST	

## HDC HDD 52 FC IN 1500

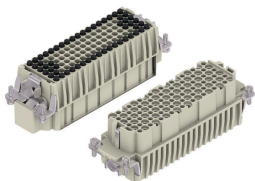
Weidmüller Interface GmbH & Co. KG  
Klingenbergstraße 26  
D-32758 Detmold  
Germany

www.weidmueller.com

## Tartozékok

Típus	HDC-C-HD-BM2.5AG	Változat
Rendelési szám	<a href="#">1651610000</a>	Ipari nehézcsatlakozók, Krimpelhető érintkező, HD, HDD, HQ, MixMate, Hüvely, Vezeték-keresztmetszet, max.: 2.5, fordított, Rézötívózet
GTIN (EAN)	4008190400286	
Qty.	100 ST	
Típus	HDC-C-HD-BM0.14-0.37AU	Változat
Rendelési szám	<a href="#">1651670000</a>	Ipari nehézcsatlakozók, Krimpelhető érintkező, HD, HDD, HQ, MixMate, Hüvely, Vezeték-keresztmetszet, max.: 0.37, fordított, Rézötívózet
GTIN (EAN)	4008190400347	
Qty.	100 ST	
Típus	HDC-C-HD-BM0.5AU	Változat
Rendelési szám	<a href="#">1651680000</a>	Ipari nehézcsatlakozók, Krimpelhető érintkező, HD, HDD, HQ, MixMate, Hüvely, Vezeték-keresztmetszet, max.: 0.5, fordított, Rézötívózet
GTIN (EAN)	4008190400354	
Qty.	100 ST	
Típus	HDC-C-HD-BM0.75-1.00AU	Változat
Rendelési szám	<a href="#">1651690000</a>	Ipari nehézcsatlakozók, Krimpelhető érintkező, HD, HDD, HQ, MixMate, Hüvely, Vezeték-keresztmetszet, max.: 1, fordított, Rézötívózet
GTIN (EAN)	4008190400361	
Qty.	100 ST	
Típus	HDC-C-HD-BM1.5AU	Változat
Rendelési szám	<a href="#">1651700000</a>	Ipari nehézcsatlakozók, Krimpelhető érintkező, HD, HDD, HQ, MixMate, Hüvely, Vezeték-keresztmetszet, max.: 1.5, fordított, Rézötívózet
GTIN (EAN)	4008190400378	
Qty.	100 ST	
Típus	HDC-C-HD-BM2.5AU	Változat
Rendelési szám	<a href="#">1651710000</a>	Ipari nehézcsatlakozók, Krimpelhető érintkező, HD, HDD, HQ, MixMate, Hüvely, Vezeték-keresztmetszet, max.: 2.5, fordított, Rézötívózet
GTIN (EAN)	4008190400385	
Qty.	100 ST	

## Krimpelő csatlakozó 1500 V PE-hez



HDD gyártási sorozat – 10 A, 250 V, 52 pólus, 1500 V PE-hez

A HDD 52 pólusú betéteket olyan alkalmazásokhoz fejlesztették ki, amelyeknél a PE-hez viszonyított feszültség akár 1500 V is lehet. Minden más névleges adat változatlan marad.

Az esztergált krimpelő érintkezőkkel rendelkező HDD gyártási sorozat nagy pólusszámokhoz van kialakítva szűk helyeken. A kisebb szerkezeti kialakítás révén a felhasználó helyet takaríthat meg a telepítés során anélkül, hogy korlátozni kellene a pólusszámot.

A vezetékcsatlakozási szint krimpelő érintkezőként van kialakítva. A már jól bevált krimpelő csatlakozó technológia évtizedek óta használatban van. A krimpelhető érintkezők nem a betétek tartozékai.

## Általános rendelési adatok

Típus	HDC HDD 52 MC IN 1500	Változat
Rendelési szám	<a href="#">3150550000</a>	HDC-betét, Dugó, 250 V, 10 A, Pólusszám: 52, Krimpelhető csatlakozás, Telepítési szerkezeti méret: 6, 8
GTIN (EAN)	4099987608510	
Qty.	1 ST	

A létrehozás dátuma 30.04.2026 02:35:29 MEZ

A katalógus állapota / Rajzok