

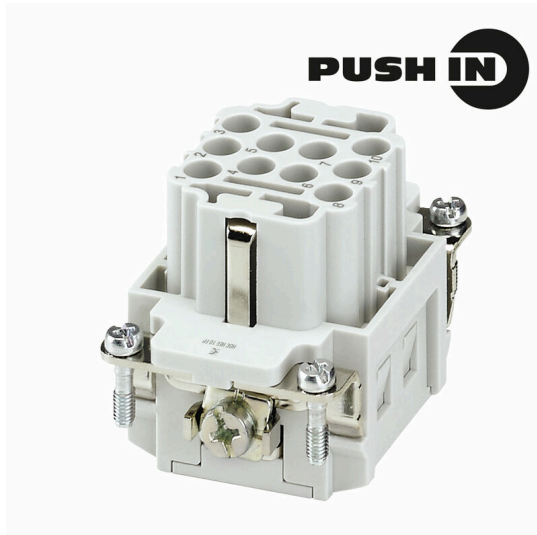
HDC HEE 10 FP**Weidmüller Interface GmbH & Co. KG**

Klingenbergstraße 26

D-32758 Detmold

Germany

www.weidmueller.com



A HEE sorozat nagy sűrűségű érintkezőket alkalmaz, és a létrehozott HE betétek alapján lett kialakítva.

A vezeték csatlakozási szint PUSH IN érintkezőként van kialakítva.

Pólusszám: 10–64

Névleges áramerősség: 16 A

Névleges feszültség: 500 V

Általános rendelési adatok

Változat	HDC-betét, Hüvely, 500 V, 16 A, Pólusszám: 10, PUSH IN aktuátorral, Telepítési szerkezeti méret: 3
Rendelési szám	3125060000
Típus	HDC HEE 10 FP
GTIN (EAN)	4099987279765
Qty.	1 Darab

HDC HEE 10 FP

Weidmüller Interface GmbH & Co. KG
Klingenbergstraße 26
D-32758 Detmold
Germany

www.weidmueller.com

Műszaki adatok

Tanúsítványok

Jóváhagyások



ROHS	Megfelel
UL File Number Search	UL weboldal
Tanúsítvány száma (cURus)	E310075

Méreték és tömegek

Magasság	32.5 mm	Magasság (coll)	1.2795 inch
Szélesség	34 mm	Szélesség (coll)	1.3386 inch
Hossz	51 mm	Hossz, inch	2.0079 inch
Nettó tömeg	58 g		

Hőmérsékletek

Hőmérsékleti határérték -40 °C ... 125 °C

Termékek környezetvédelmi megfelelése

RoHS megfelelési állapot	Megfelel, kivétel nélkül	
REACH SVHC	Nincs 0,1 tömeg% feletti SVHC	
Vegyszerállóság	Anyag	Aceton
	Vegyszerállóság	Ellenálló
	Anyag	Ammónia, vizes oldat
	Vegyszerállóság	Feltételesen ellenálló
	Anyag	Petróleum
	Vegyszerállóság	Ellenálló
	Anyag	Benzol
	Vegyszerállóság	Ellenálló
	Anyag	Dízelolaj
	Vegyszerállóság	Feltételesen ellenálló
	Anyag	Ecetsav, koncentrált
	Vegyszerállóság	Ellenálló
	Anyag	Kálium-hidroxid
	Vegyszerállóság	Feltételesen ellenálló
	Anyag	Metanol
	Vegyszerállóság	Feltételesen ellenálló
	Anyag	Motorolaj
	Vegyszerállóság	Feltételesen ellenálló
Anyag	Lúg, hígított	
Vegyszerállóság	Ellenálló	
Anyag	Hidroklórfluor-szénhidrogének	
Vegyszerállóság	Feltételesen ellenálló	
Anyag	Kültéri használat	
Vegyszerállóság	Feltételesen ellenálló	

Méret

Szélesség 34 mm

HDC HEE 10 FP

Weidmüller Interface GmbH & Co. KG

Klingenbergstraße 26

D-32758 Detmold

Germany

www.weidmueller.com

Műszaki adatok

Általános adatok

Pólusszám	10	Dugaszolási ciklusok, ezüst	≥ 500
Dugaszolási ciklusok, arany	≥ 500	Csatlakozás típusa	PUSH IN aktuátorral
Telepítési szerkezeti méret	3	UL 94 éghetőségi osztály	V-0
Térfogati ellenállás	≤2 mΩ	Szín	bézs
Szigetelési ellenállás	≥ 10 ¹⁰ Ω	Szigetelőanyag	PC üvegszál-erősítéssel (UL listás és vasúti tanúsítással)
Szigetelőanyag csoport	IIIa	PE-csatlakozás max. meghúzási nyomatéka	1.2 Nm
Típus	Hüvely	Túlfeszültség kategória	III
Szennyezés súlyossága	3	PE-csatlakozás min. meghúzási nyomatéka	0.8 Nm
Alapanyag	Rézötvözet	Sorozat	HEE
Névleges feszültség (DIN EN 61984)	500 V	Névleges feszültség az UL/CSA szerint	600 V AC/DC
Névleges lökfeszültség (DIN EN 61984)	6 kV	Névleges áram (DIN EN 61984)	16 A
Névleges feszültség vezeték-PE (III/3)	500 V	Halogénmentes	true
Alacsony füstképződés a DIN EN 45545-2 szerint	Igen	BG	3
Jelérintkezők száma	0	Táperintkezők száma	10

PE csatlakozási adatok

Csatlakozás típusa PE	PUSH-IN csatlakozás	Kés mérete, hornyos (PE-csatlakozás)	SD 0.8 x 4.0
Csupaszolási hossz, PE-csatlakozás	10 mm	PE-csatlakozás max. meghúzási nyomatéka	1.2 Nm
PE-csatlakozás min. meghúzási nyomatéka	0.8 Nm	Névleges keresztmetszet	2.5 mm ²

Táperintkező

Névleges áram (DIN EN 61984), táp	16 A
-----------------------------------	------

Változat

Vezeték csatlakozási keresztmetszet AWG, max.	AWG 14	Csatlakozás típusa	PUSH IN aktuátorral
Telepítési szerkezeti méret	3	Térfogati ellenállás	≤2 mΩ
Vezeték csatlakozási keresztmetszet AWG, min.	AWG 20	Vezeték-keresztmetszet, max.	2.5 mm ²
Vezeték-keresztmetszet, min.	0.5 mm ²	Alapanyag	Rézötvözet
BG	3		

Besorolások

ETIM 8.0	EC000438	ETIM 9.0	EC000438
ETIM 10.0	EC000438	ECLASS 14.0	27-44-02-05
ECLASS 15.0	27-44-02-05		

