

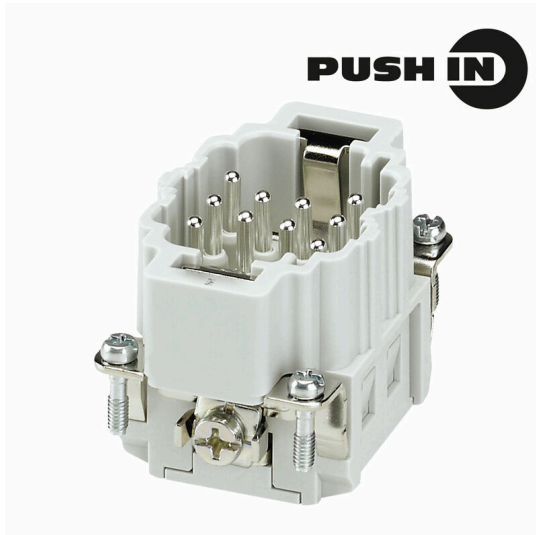
**HDC HEE 10 MP****Weidmüller Interface GmbH & Co. KG**

Klingenbergstraße 26

D-32758 Detmold

Germany

www.weidmueller.com



A HEE sorozat nagy sűrűségű érintkezőket alkalmaz, és a létrehozott HE betétek alapján lett kialakítva.

A vezeték csatlakozási szint PUSH IN érintkezőként van kialakítva.

Pólusszám: 10–64

Névleges áramerősség: 16 A

Névleges feszültség: 500 V

**Általános rendelési adatok**

|                |  |
|----------------|--|
| Változat       | HDC-betét, Dugó, 500 V, 16 A, Pólusszám: 10, PUSH IN aktuátorral, Telepítési szerkezeti méret: 3 |
| Rendelési szám | <a href="#">3125050000</a>   |
| Típus          | HDC HEE 10 MP  |
| GTIN (EAN)     | 4099987279758  |
| Qty.           | 1 Darab  |

## Műszaki adatok

## Tanúsítványok

Jóváhagyások



|                           |                             |
|---------------------------|-----------------------------|
| ROHS                      | Megfelel                    |
| UL File Number Search     | <a href="#">UL weboldal</a> |
| Tanúsítvány száma (cURus) | E310075                     |

## Méreték és tömegek

|           |         |                  |             |
|-----------|---------|------------------|-------------|
| Mélység   | 34 mm   | Mélység (coll)   | 1.3386 inch |
| Magasság  | 32.5 mm | Magasság (coll)  | 1.2795 inch |
| Szélesség | 51 mm   | Szélesség (coll) | 2.0079 inch |
| Hossz     | 51 mm   | Hossz, inch      | 2.0079 inch |
| Átmérő    | 2.5 mm  | Nettó tömeg      | 12.78 g     |

## Hőmérséklet

|                         |                   |
|-------------------------|-------------------|
| Hőmérsékleti határérték | -40 °C ... 125 °C |
|-------------------------|-------------------|

## Termékek környezetvédelmi megfelelése

|                          |                               |                        |
|--------------------------|-------------------------------|------------------------|
| RoHS megfelelési állapot | Megfelel, kivétel nélkül      |                        |
| REACH SVHC               | Nincs 0,1 tömeg% feletti SVHC |                        |
| Vegyszerállóság          | Anyag                         | Aceton                 |
|                          | Vegyszerállóság               | Ellenálló              |
|                          | Anyag                         | Ammónia, vizes oldat   |
|                          | Vegyszerállóság               | Feltételesen ellenálló |
|                          | Anyag                         | Petróleum              |
|                          | Vegyszerállóság               | Ellenálló              |
|                          | Anyag                         | Benzol                 |
|                          | Vegyszerállóság               | Ellenálló              |
|                          | Anyag                         | Dízelolaj              |
|                          | Vegyszerállóság               | Feltételesen ellenálló |
|                          | Anyag                         | Ecetsav, koncentrált   |
|                          | Vegyszerállóság               | Ellenálló              |
|                          | Anyag                         | Kálium-hidroxid        |
|                          | Vegyszerállóság               | Feltételesen ellenálló |
|                          | Anyag                         | Metanol                |
|                          | Vegyszerállóság               | Feltételesen ellenálló |
| Anyag                    | Motorolaj                     |                        |
| Vegyszerállóság          | Feltételesen ellenálló        |                        |
| Anyag                    | Lúg, hígított                 |                        |
| Vegyszerállóság          | Ellenálló                     |                        |
| Anyag                    | Hidroklórfluor-szénhidrogének |                        |
| Vegyszerállóság          | Feltételesen ellenálló        |                        |
| Anyag                    | Kültéri használat             |                        |
| Vegyszerállóság          | Feltételesen ellenálló        |                        |

## Méret

|           |       |
|-----------|-------|
| Szélesség | 51 mm |
|-----------|-------|

## HDC HEE 10 MP

Weidmüller Interface GmbH &amp; Co. KG

Klingenbergstraße 26

D-32758 Detmold

Germany

www.weidmueller.com

## Műszaki adatok

## Általános adatok

|   |                      |  |  |
|---|----------------------|--|--|
| Pólusszám                               | 10                   | Dugaszolási ciklusok, ezüst                    | ≥ 500  |
| Dugaszolási ciklusok, arany             | ≥ 500                | Csatlakozás típusa                             | PUSH IN aktuátorral  |
| Telepítési szerkezeti méret             | 3                    | UL 94 éghetőségi osztály                       | V-0  |
| Térfogati ellenállás                    | ≤2 mΩ                | Szín   | bézs   |
| Szigetelési ellenállás                  | ≥ 10 <sup>10</sup> Ω | Szigetelőanyag                                 | PC üvegszál-erősítéssel (UL listás és vasúti tanúsítással) |
| Szigetelőanyag csoport                  | IIIa                 | PE-csatlakozás max. meghúzási nyomatéka        | 1.2 Nm   |
| Felületi minőség                        | Ezüst-passzívált     | Típus  | Dugó   |
| Túlfeszültség kategória                 | III                  | Szennyezés súlyossága                          | 3  |
| PE-csatlakozás min. meghúzási nyomatéka | 0.8 Nm               | Alapanyag                                      | Rézötvözet   |
| Sorozat                                 | HEE                  | Névleges feszültség (DIN EN 61984)             | 500 V  |
| Névleges feszültség az UL/CSA szerint   | 600 V AC/DC          | Névleges lökőfeszültség (DIN EN 61984)         | 6 kV   |
| Névleges áram (DIN EN 61984)            | 16 A                 | Névleges feszültség vezeték-PE (III/3)         | 500 V  |
| Halogénmentes                           | true                 | Alacsony füstképződés a DIN EN 45545-2 szerint | Igen   |
| BG                                      | 3                    | Jelérintkezők száma                            | 0  |
| Tápegységek száma                       | 10                   |  |  |

## PE csatlakozási adatok

|   |                     |   |                     |
|---|---------------------|---|---------------------|
| Csatlakozás típusa PE                   | PUSH-IN csatlakozás | Kés mérete, hornyos (PE-csatlakozás)    | SD 0.8 x 4.0        |
| Csupaszolási hossz, PE-csatlakozás      | 10 mm               | PE-csatlakozás max. meghúzási nyomatéka | 1.2 Nm              |
| PE-csatlakozás min. meghúzási nyomatéka | 0.8 Nm              | Névleges keresztmetszet                 | 2.5 mm <sup>2</sup> |
| Vezeték keresztmetszet, AWG (PE), min.  | AWG 12              | Vezeték keresztmetszet, AWG (PE), max.  | AWG 14              |

## Tápegységek

|                                   |      |
|-----------------------------------|------|
| Névleges áram (DIN EN 61984), táp | 16 A |
|-----------------------------------|------|

## Változat

|   |                     |  |                      |
|---|---------------------|--|----------------------|
| Csatlakozás típusa                                      | PUSH IN aktuátorral | Telepítési szerkezeti méret  | 3                    |
| Térfogati ellenállás                                    | ≤2 mΩ               | Vezeték keresztmetszet, tömör, max.  | 2.5 mm <sup>2</sup>  |
| Vezeték keresztmetszet, tömör, min.                     | 0.5 mm <sup>2</sup> | Keresztmetszet csatlakoztatott vezetékhez, finomsodratú, érvéghüvelyekkel és műanyag gallérokkal DIN 46228/4, névleges csatlakozás, min. | 0.34 mm <sup>2</sup> |
| Vezeték csatlakozási keresztmetszet, finomsodratú, max. | 2.5 mm <sup>2</sup> | Vezeték csatlakozási keresztmetszet, finomsodratú, min.  | 0.5 mm <sup>2</sup>  |
| Vezeték-keresztmetszet, max.                            | 2.5 mm <sup>2</sup> | Vezeték-keresztmetszet, min.   | 0.5 mm <sup>2</sup>  |
| Felületi minőség  | Ezüst-passzívált    | Alapanyag  | Rézötvözet           |
| BG  | 3                   |  |                      |

## Besorolások

|             |             |             |             |
|-------------|-------------|-------------|-------------|
| ETIM 8.0    | EC000438    | ETIM 9.0    | EC000438    |
| ETIM 10.0   | EC000438    | ECLASS 14.0 | 27-44-02-05 |
| ECLASS 15.0 | 27-44-02-05 |             |             |

