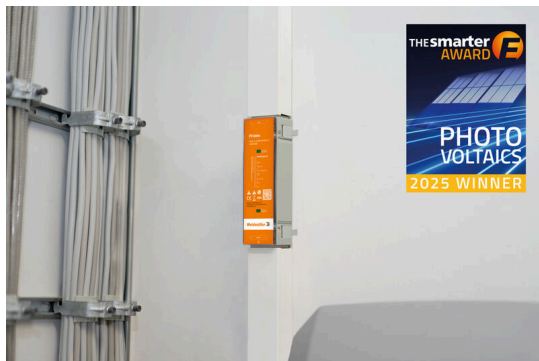


PVI DC 1I 1O 1MPP SPD1 MC4 10

Weidmüller Interface GmbH & Co. KG
Klingenbergstraße 26
D-32758 Detmold
Germany

www.weidmueller.com



Az I+II típusú SPD-vel ellátott kompakt PV generátor DC elosztó doboz PV Inline tetőre szerelhető napelemes rendszerekben használatos.

Védi a PV rendszert a túlfeszültségek, így például a villámcsapások ellen.

Túlfeszültség esetén földelő csatlakozást hoz létre.

A helytakarékos túlfeszültségvédő készülék (SPD) különösen szűk helyek számára alkalmas.

Kábelcsatornákba építhető vagy PV modulok mögé szerelhető.

Általános rendelési adatok

| | |
|----------------|---|
| Változat | Fotovoltaikus egységek, PV Inline, 1100 V, 1 MPP, 1 bemenet / 1 kimenet MPP-nként, Túlfeszültségvédelem I/II, MC4 |
| Rendelési szám | 3108220000 |
| Típus | PVI DC 1I 1O 1MPP SPD1 MC4 10 |
| GTIN (EAN) | 4099987179775 |
| Qty. | 1 Darab |

PVI DC 1I 10 1MPP SPD1 MC4 10

Weidmüller Interface GmbH & Co. KG
Klingenbergstraße 26
D-32758 Detmold
Germany

www.weidmueller.com

Műszaki adatok

Tanúsítványok

Jóváhagyások



ROHS Megfelel

Méreték és tömegek

| | | | |
|-------------|--------|------------------|--------------|
| Mélység | 52 mm | Mélység (coll) | 2.0472 inch |
| Magasság | 280 mm | Magasság (coll) | 11.0236 inch |
| Szélesség | 60 mm | Szélesség (coll) | 2.3622 inch |
| Nettó tömeg | 658 g | | |

Hőmérsékletek

Ambient temperature -40 °C...85 °C Páratartalom 5 - 95% rel. humidity

Termékek környezetvédelmi megfelelése

RoHS megfelelési állapot Megfelel, kivétel nélkül
REACH SVHC Nincs 0,1 tömeg% feletti SVHC

A csomag része

| | | |
|----------------------|-----------|------------|
| Mellékelt tartozékok | Árucikk | Rögzítőláb |
| | Mennyiség | 2 |

Garancia

Időköz 5 év

Bemenetek

Maximális teljesítménypontok (MPP) száma 1

| | | | |
|----------------------------------|--|---|------------------------|
| Funkcionális földelés-csatlakozó | Vezetékcsatlakozó | Csatlakozás típusa | Pre-assembled cable |
| | | Flexibilis, max. H05(07) V-K | 16 mm ² |
| | | érvéghüvellyel, DIN 46228 1. rész, max. | 16 mm ² |
| DC-bemenet + és - | Vezetékcsatlakozás | Csatlakozás típusa | Stäubli MC4-csatlakozó |
| | | Kompatibilis kábelkeresztmetszet | TÜV 2 Pfg1169/08.07 |
| | | Vezetékkeresztmetszet, min. | 4 mm ² |
| | | Huzalkeresztmetszet, max. | 6 mm ² |
| Biztosíték típusa | Sem biztosítóbetétt sem tartó | | |
| DC-bemenetek max. száma | maximális teljesítménypontonként 1 bemenet | | |
| String bemenetek száma/MPP | 1 | | |
| Bemenetek száma | 1 | | |

Elektromos jellemzők

| | |
|----------------------------------|-----------------------|
| Névleges DC feszültség | 1100 V |
| Névleges rövid idejű áramállóság | Névleges áram 48.75 A |

PVI DC 1I 10 1MPP SPD1 MC4 10

Weidmüller Interface GmbH & Co. KG
Klingenbergstraße 26
D-32758 Detmold
Germany

www.weidmueller.com

Műszaki adatok

| | | |
|---|--------------------------|---------|
| Áram/maximális teljesítménypont | 39 A | |
| Névleges DC áramerősség csatlakozásonként | Áram sztringenként, max. | 39.00 A |

Ház

| | | | |
|----------------------------|------------------------|--------------------|------|
| Fedél | burkolattal | Szigetelőanyag | ABS |
| Felszerelés típusa | Falra szerelés | Ütésállóság | IK06 |
| Ház kiegészítő | Tartólábakon keresztül | Védettségi osztály | II |
| String csatlakozási típusa | MC4 dugasz | | |

Kimenetek

| | | | |
|-------------------------|--|-----------------------------|------------------------|
| DC-kimenetek max. száma | maximális teljesítménypontonként 1 kimenet | | |
| DC-kimenet + és - | Vezetékcsatlakozás | Csatlakozás típusa | Stäubli MC4-csatlakozó |
| | | Vezetékkeresztmetszet, min. | 4 mm ² |
| | | Huzalkeresztmetszet, max. | 6 mm ² |

Túlfeszültség-védelem, DC oldal

| | | | |
|---|---------------------------|---------------------------------------|--------------|
| Szabványok | IEC 61643-31, EN 50539-11 | Villám mérési áram limp (10/350 µs) | 5 kA |
| Levezetőáram, max. (8/20 µs) | 40 kA | U védelmi szintp (+/-, -/PE, +/PE) | ≤ 4.4 kV |
| I rövidzárlati áram SCPV | 6000 A | Összes kisülési áram Itotal (8/20 µs) | 40 kA |
| Kisülési áram In (8/20 µs) | 20 kA | Requirements class | I./II. típus |
| Összes kisülési áram Itotal (10/350 µs) | 5 kA | PV rendszerfeszültség, max. Ucpv | 1100 V |
| Túlfeszültség-védelem, DC oldal | 1000 V I+II. típus | | |

Általános adatok

| | | | |
|-----------------------|---------------------------|-----------------|------|
| Szabványok | IEC 61643-31, EN 50539-11 | Védelmi osztály | IP65 |
| Installation location | Beltéri használat | | |

Besorolások

| | | | |
|-------------|-------------|-------------|-------------|
| ETIM 8.0 | EC003857 | ETIM 9.0 | EC003857 |
| ETIM 10.0 | EC003857 | ECLASS 14.0 | 22-57-02-92 |
| ECLASS 15.0 | 22-57-02-92 | | |

Ajánlati specifikációs lapok

| | |
|---------------------|--|
| Hosszú specifikáció | Combiner box for inverters with 1 MPP tracker, suitable for protecting the DC side of a photovoltaic system according to DIN CLC/TS 51643-32. MPP1: 1 input, connection via MC4 connector, compatible with cable type TÜV 2 Pfg 1169/08.07 / EN 50618:2063 1 output, connection via MC4 connector, compatible with cable type TÜV 2 Pfg 1169/08.07 / EN 50618:2063 |
|---------------------|--|

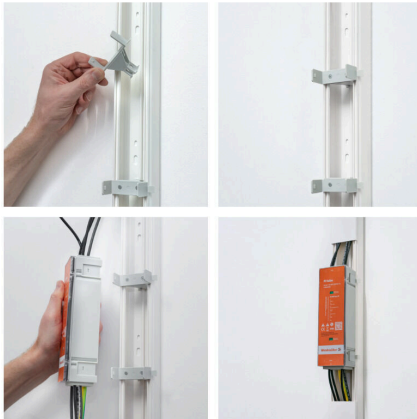
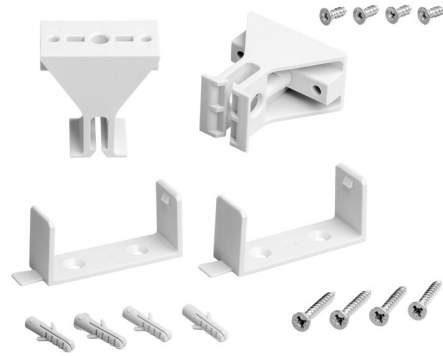
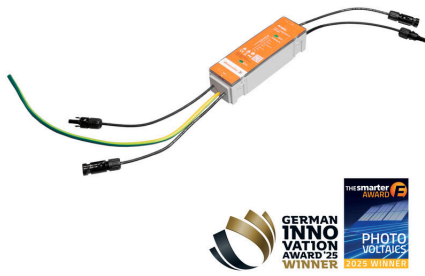
PVI DC 1I 1O 1MPP SPD1 MC4 10

Weidmüller Interface GmbH & Co. KG
Klingenbergstraße 26
D-32758 Detmold
Germany

Műszaki adatok

www.weidmueller.com

Max. string voltage Uoc:
1100 VDC
1 class/type I + II
combined arrester
Connection of the
functional earth via
pre-assembled cable,
Conductor cross-section:
16 mm²
Protection class: IP65
All built into a polyester
housing. Dimensions
HxWxD: 280x60x52 mm
Approval according to low
voltage switchgear and
controlgear IEC 61439-1
and EN 61439-2





PVI DC 1I 10 1MPP SPD1 MC4 10

Weidmüller Interface GmbH & Co. KG
Klingenbergstraße 26
D-32758 Detmold
Germany

www.weidmueller.com

Tartozékok

Potenciálkiegyenlítő sorkapocs

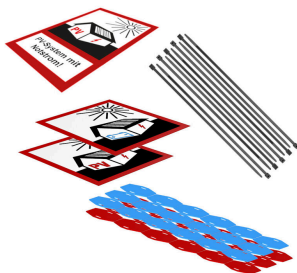


Potenciálkiegyenlítő sorkapcsainkkal még a nagy kiterjedésű rendszerekben is lehetséges a megbízható, integrált potenciálkiegyenlítés.

Általános rendelési adatok

| | | | |
|----------------|----------------------------|--|--|
| Típus | EBB 25-50/16 | Változat | |
| Rendelési szám | 1547490000 | Potenciáelosztó kapocs, Csavaros csatlakozás, Rézszínű, 50 mm ² , 0 A, Csatlakozások száma: 3, Szintek száma: 1 | |
| GTIN (EAN) | 4050118387438 | | |
| Qty. | 10 ST | | |

PV jelölőkészlet



Általános rendelési adatok

| | | | |
|----------------|----------------------------|---|--|
| Típus | PV MARKER 1-3 MPP | Változat | |
| Rendelési szám | 8000149520 | Fotovoltaikus egységek, Készülékjelölők, Tartozékok, Vezeték és kábeljelölők, Kábelkötők, Jelölő készlet, Figyelmeztető címke, Kábeljelölő, Öntapadós | |
| GTIN (EAN) | 4099987229197 | | |
| Qty. | 1 ST | | |

Alumínium sorkapcsok



A Klippon® Connect elektromos WPD elosztótömbök a kapcsok szűk helyeken is megkönnyítik az alumínium- és rézvezetők biztonságos beszerelését. Opcionálisan energiaforrás és felügyeleti csatlakozás is használható. A vásárlók a vezető anyagától függetlenül használhatják az elektromos WPD elosztótömböket. Közvetlenül is csatlakoztathatók, de TS35 DIN-sínre is felszerelhetők.

PVI DC 1I 10 1MPP SPD1 MC4 10

Weidmüller Interface GmbH & Co. KG
 Klingenbergstraße 26
 D-32758 Detmold
 Germany

www.weidmueller.com

Tartozékok

Általános rendelési adatok

| | | |
|----------------|----------------------------|--|
| Típus | WPD 230 2X50/2X50 GN | Változat |
| Rendelési szám | 2502600000 | Potenciáelosztó kapocs, Csavaros csatlakozás, zöld, 50 mm ² , 150 A, 1000 V, Csatlakozások száma: 4, Szintek száma: 1 |
| GTIN (EAN) | 4050118516425 | |
| Qty. | 5 ST | |

Pótalkatrészek



Általános rendelési adatok

| | | |
|----------------|----------------------------|------------------------------------|
| Típus | PVI DC CHANNEL GUIDE | Változat |
| Rendelési szám | 3110270000 | Fotovoltaikus egységek, Rögzítőláb |
| GTIN (EAN) | 4099987189507 | |
| Qty. | 1 ST | |
| Típus | PVI DC WALL BRACKET | Változat |
| Rendelési szám | 3110320000 | Fotovoltaikus egységek, Rögzítőláb |
| GTIN (EAN) | 4099987189514 | |
| Qty. | 1 ST | |