

**HDMI A S1H 2.0N1 RL****Weidmüller Interface GmbH & Co. KG**

Klingenbergstraße 26

D-32758 Detmold

Germany

www.weidmueller.com



HDMI aljzatok NYÁK-okhoz - megbízható csatlakozástechnika elektronikai projektekhez  
A Weidmüller HDMI aljzatai kiváló minőségű megoldást kínálnak video-, audio- és Ethernet-jelek (HEC) továbbításához ipari alkalmazásokban

Jellemzők és előnyök:

- Kompakt szerkezeti kialakítás: Ideális helytakarékos NYÁK szerkezeti kialakításokhoz a különböző kimeneti irányoknak köszönhetően
- Nagy adatátviteli sebesség: Támogatja a HDMI 2.0 és 4K felbontásokat és az Ethernetet 100 Mbit/s-ig
- Egyszerű beépítés: Standardizált szerkezeti kialakítás könnyíti meg a szerelést és a beépítést a készülékbe
- EMC-védelem: Megbízható védelem interferencia ellen a tiszta adatátvitel érdekében
- Tökéletes az automatizált SMT folyamatok feldolgozásához a tekerceses kivitelű csomagolásnak köszönhetően
- Tartósság: Robusztus szerkezeti kialakítás garantálja a megbízhatóságot kihívásokkal teli környezetekben

**Általános rendelési adatok**

Változat	, HDMI 2.0, hüvelyes érintkezősor, SMD-forrasztott csatlakozás, 90°, Dugaszolási ciklusok: ≥ 10000, Pólusszám: 19, LCP, Arany a nikkelt felett, Tekercs
Rendelési szám	<a href="#">3107650000</a>
Típus	HDMI A S1H 2.0N1 RL
GTIN (EAN)	4099987174541
Qty.	3000 Darab
Csomagolás	Tekercs

## HDMI A S1H 2.0N1 RL

Weidmüller Interface GmbH & Co. KG  
Klingenbergstraße 26  
D-32758 Detmold  
Germany

www.weidmueller.com

## Technical data

## Tanúsítványok

ROHS	Megfelel
------	----------

## Méreték és tömegek

Mélység	11.55 mm	Mélység (coll)	0.4547 inch
Magasság	6.18 mm	Magasság (coll)	0.2433 inch
Szélesség	15 mm	Szélesség (coll)	0.5906 inch
Nettó tömeg	0 g		

## Termékek környezetvédelmi megfelelése

RoHS megfelelési állapot	Megfelel, kivétel nélkül
REACH SVHC	Nincs 0,1 tömeg% feletti SVHC

## Electrical properties

Átütési szilárdság, érintkező / érintkező	500 V AC / 1 min	Szigetelési ellenállás	≥ 100 MΩ
Névleges feszültség	0.5 V		

## Anyagjellemzők

Szigetelőanyag	LCP	Szín	fekete
Színkóda (hasonló)	RAL 9011	Szigetelési ellenállás	≥ 100 MΩ
Moisture Level (MSL)	1	UL 94 éghetőségi osztály	V-0
Érintkező alapanyaga	Rézötvözet	Érintkező anyaga	Rézötvözet
Érintkező felület	Arany a nikkel felett	Tárolási hőmérséklet, min.	-20 °C
Tárolási hőmérséklet, max.	65 °C	Üzemi hőmérséklet, min.	-20 °C
Üzemi hőmérséklet, max.	65 °C		

## Csomagolás

Csomagolás	Tekercs	VPE hosszúság	0.00 mm
VPE szélesség	0.00 mm	VPE magasság	0.00 mm

## Rendszerspecifikációk

Pólusszám	19	LED	Nem
Felszerelés NYÁK-ra	SMD-forrasztott csatlakozás	Raszter inch-ben (P)	0.020 "
Árnyékoló anyag	Rézötvözet	Árnyékolás	Igen
Oldalsó kivezetés, jellemzők	Forrasztható peremes aljzat	Forrasztótűskék száma pólusonként	1
Csatlakozás típusa	Forrasztott csatlakozás	Raszter mm-ben (P)	0.50 mm
Védelmi osztály	IP20	Dugaszolási ciklusok	≥ 10000
Kimenő könyök	90°	Árnyékolás felülete	nikkelezett
Shield tabs	none	Forrasztási eljárás	Reflow forrasztás, Kézi forrasztás

## Fontos megjegyzés

Megjegyzések

**HDMI A S1H 2.0N1 RL**

**Weidmüller Interface GmbH & Co. KG**  
Klingenbergstraße 26  
D-32758 Detmold  
Germany

[www.weidmueller.com](http://www.weidmueller.com)

**Technical data****Besorolások**

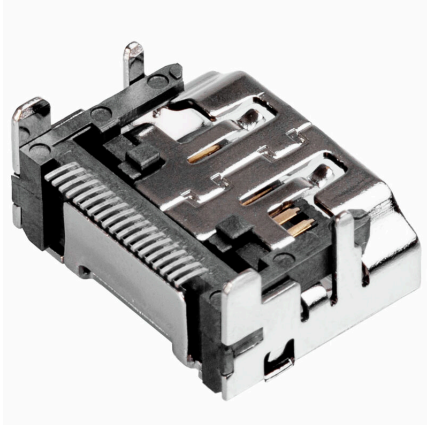
ETIM 8.0	EC002637	ETIM 9.0	EC002637
ETIM 10.0	EC002637	ECLASS 14.0	27-46-02-01
ECLASS 15.0	27-46-02-01		

**HDMI A S1H 2.0N1 RL**

**Weidmüller Interface GmbH & Co. KG**  
Klingenbergstraße 26  
D-32758 Detmold  
Germany

**Drawings**

[www.weidmueller.com](http://www.weidmueller.com)

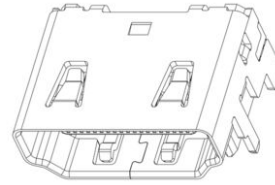
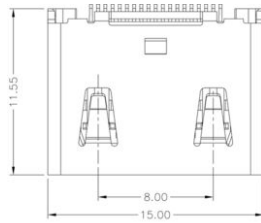


**HDMI A S1H 2.0N1 RL**

**Weidmüller Interface GmbH & Co. KG**  
 Klingenbergstraße 26  
 D-32758 Detmold  
 Germany

**Drawings**

www.weidmueller.com



3D View

