

HDC HQ 2 HV FAS**Weidmüller Interface GmbH & Co. KG**

Klingenbergstraße 26

D-32758 Detmold

Germany

www.weidmueller.com

A HQ-sorozat - jelentős funkciók egy kompakt kialakításban. Az elektromos jellemzők önmagukért beszélnek. A vezeték csatlakozási szint axiális csavarhoz van kialakítva. Ez a technológia lehetővé teszi a vezeték speciális szerszámok nélküli csatlakoztatását. Egy egyszerű imbuszkulcs elegendő.

Általános rendelési adatok

Változat	HDC-betét, Hüvely, 830 V, 40 A, Pólusszám: 2, Axiális csavaros csatlakozás, Telepítési szerkezeti méret: 1
Rendelési szám	3100770000
Típus	HDC HQ 2 HV FAS
GTIN (EAN)	4099987140218
Qty.	1 Darab

HDC HQ 2 HV FAS

Weidmüller Interface GmbH & Co. KG
Klingenbergstraße 26
D-32758 Detmold
Germany

www.weidmueller.com

Műszaki adatok

Tanúsítványok

Jóváhagyások



ROHS	Megfelel
UL File Number Search	UL weboldal
Tanúsítvány száma (cURus)	E310075

Méreték és tömegek

Mélység	21 mm	Mélység (coll)	0.8268 inch
Magasság	39.8 mm	Magasság (coll)	1.5669 inch
Szélesség	21 mm	Szélesség (coll)	0.8268 inch
Átmérő	4 mm	Nettó tömeg	21 g

Hőmérsékletek

Hőmérsékleti határérték	-40 °C ... 125 °C
-------------------------	-------------------

Termékek környezetvédelmi megfelelése

RoHS megfelelési állapot	Megfelel, kivétel nélkül
REACH SVHC	Nincs 0,1 tömeg% feletti SVHC

Méret

Szélesség	21 mm
-----------	-------

Általános adatok

Pólusszám	2	Dugaszolási ciklusok, ezüst	≥ 500
Dugaszolási ciklusok, arany	≥ 500	Dugaszolási ciklus, ón	≥ 500
Csatlakozás típusa	Axiális csavaros csatlakozás	Telepítési szerkezeti méret	1
UL 94 éghetőségi osztály	V-0	Szín	szürke
Szigetelőanyag	PC	Felületi minőség	Ezüst-passzívált
Típus	Hüvely	Túlfeszültség kategória	III
Szennyezés súlyossága	3	Alapanyag	Rézötvözet
Sorozat	HQ	Névleges feszültség (DIN EN 61984)	830 V
Névleges lökőfeszültség (DIN EN 61984)	6 kV	Névleges áram (DIN EN 61984)	40 A
Halogénmentes	false	BG	1
Jelérintkezők száma	0	Táperintkezők száma	2

Jelérintkező

Meghúzási nyomaték, max.	1.5 Nm	Meghúzási nyomaték, min.	0.5 Nm
Csupaszolási hossz, jel	6 mm		

PE csatlakozási adatok

Csatlakozás típusa PE	Csavaros csatlakozás
-----------------------	----------------------

HDC HQ 2 HV FAS

Weidmüller Interface GmbH & Co. KG
 Klingenbergstraße 26
 D-32758 Detmold
 Germany

www.weidmueller.com

Műszaki adatok

Tápegység

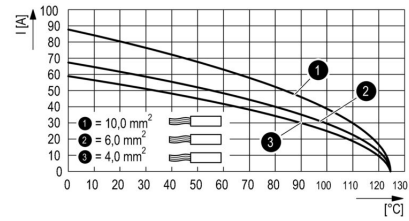
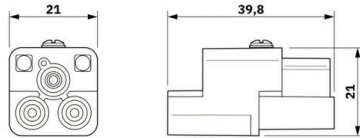
Csatlakozás típusa, tápegység	Axiális csavaros csatlakozás	Meghúzási nyomaték, max.	1.5 Nm
Meghúzási nyomaték, min.	0.5 Nm		

Változat

Csatlakozás típusa	Axiális csavaros csatlakozás	Telepítési szerkezeti méret	1
Vezeték-keresztmetszet, max.	10 mm ²	Vezeték-keresztmetszet, min.	1.5 mm ²
Felületi minőség	Ezüst-passzívált	Alapanyag	Rézötvezet
BG	1		

Besorolások

ETIM 8.0	EC000438	ETIM 9.0	EC000438
ETIM 10.0	EC000438	ECLASS 14.0	27-44-02-05
ECLASS 15.0	27-44-02-05		



HDC HQ 2 HV FAS

Weidmüller Interface GmbH & Co. KG
 Klingenbergstraße 26
 D-32758 Detmold
 Germany

www.weidmueller.com

Tartozékok

Lapos csavarhúzó



Szigetelt hornyos csavarhúzó, SDI DIN 7437, ISO 2380/2, Hegy: DIN 5264, ISO 2380/1 szerint, SoftFinish-markolat

Általános rendelési adatok

Típus	SDIS 0.5X3.0X100	Változat
Rendelési szám	9008380000	Csavarhúzó, Csavarhúzó
GTIN (EAN)	4032248056347	
Qty.	1 ST	
Típus	SDS 0.5X3.0X80	Változat
Rendelési szám	9008320000	Csavarhúzó, Csavarhúzó
GTIN (EAN)	4032248056262	
Qty.	1 ST	
Típus	SDIS 0.6X3.5X100	Változat
Rendelési szám	9008390000	Csavarhúzó, Csavarhúzó
GTIN (EAN)	4032248056354	
Qty.	1 ST	
Típus	SDS 0.6X3.5X100	Változat
Rendelési szám	9008330000	Csavarhúzó, Csavarhúzó
GTIN (EAN)	4032248056286	
Qty.	1 ST	
Típus	SDIS 0.8X4.0X100	Változat
Rendelési szám	9008400000	Csavarhúzó, Csavarhúzó
GTIN (EAN)	4032248056361	
Qty.	1 ST	
Típus	SDS 0.8X4.0X100	Változat
Rendelési szám	9008340000	Csavarhúzó, Csavarhúzó
GTIN (EAN)	4032248056293	
Qty.	1 ST	

HDC HQ 2 HV FAS

Weidmüller Interface GmbH & Co. KG
 Klingenbergstraße 26
 D-32758 Detmold
 Germany

www.weidmueller.com

Tartozékok

Kombinált csavarozó és vágószerszám „Swiftly® CS”

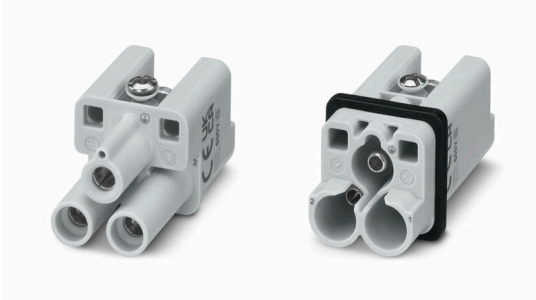


Kombinált vágó/csúpaszóli szerszám: Swiftly® CS és Swiftly® CS készlet max. 1,5 mm² tömör és 2,5 mm² flexibilis méretű rézkábelek krimpelésmentes munkákhoz.

Általános rendelési adatok

Típus	SWIFTY CS SET	Változat
Rendelési szám	9006060000	Vágó-csavarozó szerszám, Egykezes vágószerszám
GTIN (EAN)	4032248257638	
Qty.	1 ST	

2 pólusú



A HQ-sorozat - jelentős funkciók egy kompakt kialakításban. Az elektromos jellemzők önmagukért beszélnek. A vezeték csatlakozási szint axiális csavarhoz van kialakítva. Ez a technológia lehetővé teszi a vezeték speciális szerszámok nélküli csatlakoztatását. Egy egyszerű imbuszkulcs elegendő.

Általános rendelési adatok

Típus	HDC HQ 2 MAS	Változat
Rendelési szám	3100530000	HDC-betét, Dugó, 400 V, 40 A, Pólusszám: 2, Axiális csavaros csatlakozás, Telepítési szerkezeti méret: 1
GTIN (EAN)	4099987138680	
Qty.	1 ST	

HA



Különböző tartozékok állnak rendelkezésre betétjeinkhez. Ez tartalmazza a kódoló elemeket is a betétekhez.

HDC HQ 2 HV FAS

Weidmüller Interface GmbH & Co. KG
Klingenbergstraße 26
D-32758 Detmold
Germany

www.weidmueller.com

Tartozékok**Általános rendelési adatok**

Típus	HDC HA 3/4 HQ5 PUSHIN CP	Változat
Rendelési szám	3142030000	Ipari nehézcsatlakozók, Tartozékok, Rögzítő rendszer
GTIN (EAN)	4099987491730	
Qty.	10 ST	