

CRM20615

Weidmüller Interface GmbH & Co. KG

Klingenbergstraße 26

D-32758 Detmold

Germany

www.weidmueller.com



A kép illusztráció

Egyes relék a CUBESERIES CRM-en belül

- 12 V–110 V és 23–230 V vezérlőfeszültségek
- 2 váltóérintkező (12 A)
- Ellenőrző gomb nélkül színes vakdugókkal (AC-tekercs: narancssárga, DC-tekercs: kék)
- Ellenőrző gombbal Egyes relék a CUBESERIES CRM-en belül
- 12 V–110 V és 23–230 V vezérlőfeszültségek
- 2 váltóérintkező (12 A)
- Színkódolt ellenőrző gombokkal (AC-tekercs: narancssárga, DC-tekercs: kék)
- Mechanikus állapotjelzővel

Általános rendelési adatok

| | |
|----------------|---|
| Változat | CUBESERIES, Relé, Érintkezők száma: 2, Váltóérintkező AgNi, Névleges vezérlőfeszültség: 115 V AC, Folytonos áram: 12 A, Dugaszolható csatlakozás, Ellenőrző gomb elérhető: No |
| Rendelési szám | 3052770000 |
| Típus | CRM20615 |
| GTIN (EAN) | 4099987022583 |
| Qty. | 10 Darab |

Műszaki adatok

Tanúsítványok

Jóváhagyások



| | |
|---------------------------|-----------------------------|
| ROHS | Megfelel |
| UL File Number Search | UL weboldal |
| Tanúsítvány száma (cURus) | E223474 |

Méreték és tömegek

| | | | |
|-------------|---------|------------------|-------------|
| Mélység | 35.5 mm | Mélység (coll) | 1.3976 inch |
| Magasság | 27.4 mm | Magasság (coll) | 1.0787 inch |
| Szélesség | 21 mm | Szélesség (coll) | 0.8268 inch |
| Nettó tömeg | 35 g | | |

Hőmérsékletek

| | | | |
|----------------------|----------------|---------------------|---|
| Tárolási hőmérséklet | -40 °C...85 °C | Ambient temperature | -40 °C...55 °C |
| Üzemi hőmérséklet | | Páratartalom | 25 °C / 95 % rel. páratartalom, páralecsapódás nélkül |

Termékek környezetvédelmi megfelelése

| | |
|--------------------------|-------------------------------|
| RoHS megfelelési állapot | Megfelel, kivétel nélkül |
| REACH SVHC | Nincs 0,1 tömeg% feletti SVHC |

UL névleges adatok

| | |
|---------------------------|---------|
| Tanúsítvány száma (cURus) | E223474 |
|---------------------------|---------|

vezérlő oldal

| | | | |
|----------------------------|----------|--------------------|---------------|
| Névleges vezérlőfeszültség | 115 V AC | Névleges áram, AC | 14 mA |
| Névleges teljesítmény | 1,63 VA | Tekercsellenállása | 3450 Ω ± 10 % |
| Állapotjelző | Nem | | |

Terhelés oldal

| | | | |
|---|---------------------------|--|----------------------------|
| Névleges kapcsolási feszültség | 250 V AC | Névleges áram | 12 A |
| Max. kapcsolási frekvencia névleges terhelésnél | 0.1 Hz | Max. kapcsolási feszültség, AC | 250 V |
| Max. kapcsolási feszültség, DC | 250 V | AC kapcsolási teljesítmény (ohmos), max. | 3000 VA |
| DC kapcsolási teljesítmény (ohmos), max. | 288 W @ 24 V | Bekapcsolási késleltetés | ≤ 20 ms |
| Kikapcsolási késleltetés | ≤ 12 ms | Érintkező típusa | 2 CO contact (AgNi) |
| Mechanikai élettartam | 2 x 107 kapcsolási ciklus | Min. kapcsolási teljesítmény | 10 mA @ 12 V, 100 mA @ 5 V |

Általános adatok

| | | | |
|--------------------------------------|------------------------------|-------------------------|----------|
| Üzemi magasság | ≤ 2000 m, tengerszint felett | Ellenőrző gomb elérhető | No |
| Mechanical switch position indicator | Igen | Szín | Áttetsző |
| UL 94 éghetőségi osztály | V-2 | | |

Műszaki adatok

Szigetelések koordinálása

| | | | |
|---|-------------------|--|-------------------------|
| Névleges feszültség | 250 V | Szennyezés súlyossága | 3 |
| Túlfeszültség kategória | III | Átütési szilárdság, vezérlő oldal - terhelés | 2,5 kVeff/ 1 perc oldal |
| Szomszédos érintkezők átütési szilárdsága | 2,5 kVeff/ 1 perc | Nyitott érintkező átütési szilárdsága | 1,5 kVeff / 1 min. |
| Lökőfeszültség | 4 kV (1,2/50 µs) | Védelmi osztály | IP40 |

A jóváhagyások / szabványok további részletei

| | | | |
|---------------------------|-----------------|-------------------------|----------|
| Tanúsítvány száma (CSA) | 607178-80219312 | Tanúsítvány száma (VDE) | 40059812 |
| Tanúsítvány száma (cURus) | E223474 | | |

Csatlakozási adatok

| | | | |
|-----------------------------|--------------------------|--------------------|---------|
| Vezetékcsatlakozás-technika | Dugaszolható csatlakozás | Raszter mm-ben (P) | 5.00 mm |
|-----------------------------|--------------------------|--------------------|---------|

Besorolások

| | | | |
|-------------|-------------|-------------|-------------|
| ETIM 8.0 | EC001437 | ETIM 9.0 | EC001437 |
| ETIM 10.0 | EC001437 | ECLASS 14.0 | 27-37-16-01 |
| ECLASS 15.0 | 27-37-16-01 | | |

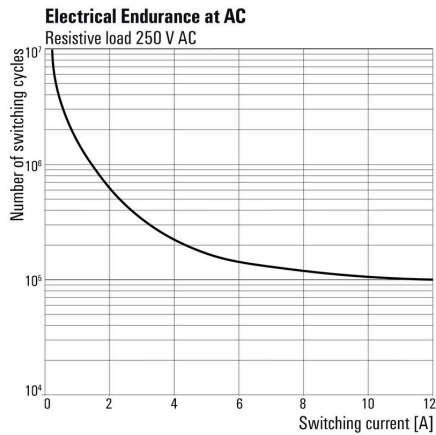
Connection diagram



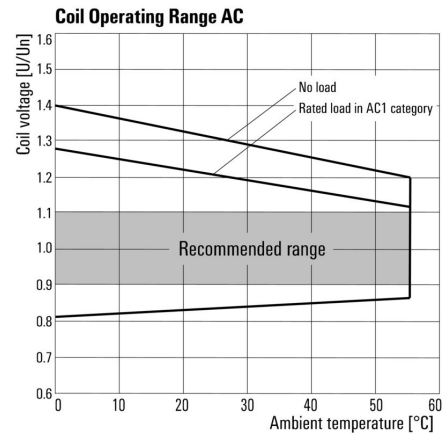
Graph



Graph



Graph



Dimensional drawing



Miscellaneous

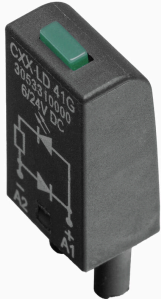
Type code CUBESERIES relay versions



Type codes

Tartozékok

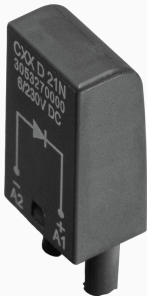
LED



Általános rendelési adatok

| | | | |
|----------------|----------------------------|---|--|
| Típus | CXX L 63G | Változat | |
| Rendelési szám | 3053460000 | CUBESERIES, LED-modul, Névleges vezérlőfeszültség: 110...230 V UC, Dugaszolható csatlakozás | |
| GTIN (EAN) | 4099987023245 | | |
| Qty. | 20 ST | | |
| Típus | CXX L 63R | Változat | |
| Rendelési szám | 3053450000 | CUBESERIES, LED-modul, Névleges vezérlőfeszültség: 110...230 V UC, Dugaszolható csatlakozás | |
| GTIN (EAN) | 4099987023238 | | |
| Qty. | 20 ST | | |

Védőmodulok



Általános rendelési adatok

| | | | |
|----------------|----------------------------|---|--|
| Típus | CXX RC 53 | Változat | |
| Rendelési szám | 3053400000 | CUBESERIES, RC-elem, Névleges vezérlőfeszültség: 110...230 V AC, Dugaszolható csatlakozás | |
| GTIN (EAN) | 4099987023184 | | |
| Qty. | 20 ST | | |
| Típus | CXX V 73 | Változat | |
| Rendelési szám | 3053490000 | CUBESERIES, Védővarisztor, Névleges vezérlőfeszültség: 220...240 V AC, Dugaszolható csatlakozás | |
| GTIN (EAN) | 4099987023276 | | |
| Qty. | 20 ST | | |

Tartozékok

Relé foglalatok



- Reléaljzatok CUBESERIES CRM relékhez
- 4 CO kimeneti verzió 2 CO és 4 CO reléhez
 - Csavaros és PUSH-IN csatlakozó
 - PUSH IN aljzatok széles tolókkal akár 1,0 x 5,5 mm lapméretű nyomatékcsavarozókhoz
 - Különböző keresztösszekötő lehetőségek
 - Megfelelő tartozékok, például keresztösszekötések, tartókengyelek és LED-es modulok

Általános rendelési adatok

| | | |
|----------------|----------------------------|---|
| Típus | CSM P 4CO | Változat |
| Rendelési szám | 3053140000 | CUBESERIES, Relé foglalat, Érintkezők száma: 4, Váltóérintkező, Folytonos áram: 8 A, PUSH IN |
| GTIN (EAN) | 4099987022965 | |
| Qty. | 10 ST | |
| Típus | CSM S 4CO | Változat |
| Rendelési szám | 3053160000 | CUBESERIES, Relé foglalat, Érintkezők száma: 4, Váltóérintkező, Folytonos áram: 6 A, Csavaros csatlakozás |
| GTIN (EAN) | 4099987022989 | |
| Qty. | 10 ST | |

Keresztösszekötők



Általános rendelési adatok

| | | |
|----------------|----------------------------|------------------------------|
| Típus | CXM CCP 2P BL | Változat |
| Rendelési szám | 3053230000 | CUBESERIES, Keresztösszekötő |
| GTIN (EAN) | 4099987023054 | |
| Qty. | 20 ST | |
| Típus | CXM CCP 2P RD | Változat |
| Rendelési szám | 3053220000 | CUBESERIES, Keresztösszekötő |
| GTIN (EAN) | 4099987023047 | |
| Qty. | 20 ST | |
| Típus | CXM CCP 8P BL | Változat |
| Rendelési szám | 3053210000 | CUBESERIES, Keresztösszekötő |
| GTIN (EAN) | 4099987023030 | |
| Qty. | 10 ST | |

Tartozékok

| | | |
|----------------|----------------------------|------------------------------|
| Típus | CXM CCP 8P RD | Változat |
| Rendelési szám | 3053200000 | CUBESERIES, Keresztösszekötő |
| GTIN (EAN) | 4099987023023 | |
| Qty. | 10 ST | |
| Típus | CXM CCS 6P GY | Változat |
| Rendelési szám | 3053180000 | CUBESERIES, Keresztösszekötő |
| GTIN (EAN) | 4099987023009 | |
| Qty. | 2 ST | |

Tartókengyelek



Tartókengyel CUBESERIES CRI relékhez.

Műanyag tartókengyel:

- Relékiadó funkcióval
- Jelölő nyílások MultiFit jelölőkhöz
- Ellenőrző gombbal és azzal nem rendelkező relékre illeszkedik

Fém tartókengyel:

- A relé erős megtartásához az aljzatban

Általános rendelési adatok

| | | |
|----------------|----------------------------|--------------------------|
| Típus | CXM CLIP P | Változat |
| Rendelési szám | 3053240000 | CUBESERIES, Tartókengyel |
| GTIN (EAN) | 4099987023061 | |
| Qty. | 10 ST | |
| Típus | CXM CLIP M | Változat |
| Rendelési szám | 3053190000 | CUBESERIES, Tartókengyel |
| GTIN (EAN) | 4099987023016 | |
| Qty. | 25 ST | |

Keresztösszekötők



Keresztösszekötés aljzatokhoz a CUBESERIES CRI-en belül.

- Verziók piros és kék színű műanyaggal a potenciál kódolásához

Verziók PUSH IN aljzatok:

- 8 tűs keresztösszekötés a tekercs A1 és A2 csatlakozóihoz
- 2 tűs dugaszoló híd a szomszédos aljzatok csatlakoztatásához
- 2 tűs dugaszoló híd a kimeneti csatornák csatlakoztatásához egy aljzatban belül

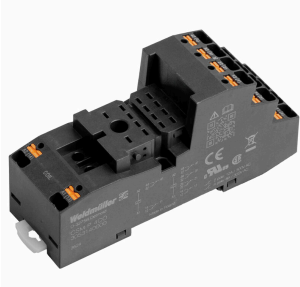
Verzió a csavaros aljzatokhoz:

- 8 tűs keresztösszekötés a szomszédos aljzatok csatlakoztatásához

Tartozékok**Általános rendelési adatok**

| | | |
|----------------|----------------------------|------------------------------|
| Típus | CXX JMP 2P BL | Változat |
| Rendelési szám | 3053260000 | CUBESERIES, Keresztösszekötő |
| GTIN (EAN) | 4099987023085 | |
| Qty. | 30 ST | |
| Típus | CXX JMP 2P RD | Változat |
| Rendelési szám | 3053250000 | CUBESERIES, Keresztösszekötő |
| GTIN (EAN) | 4099987023078 | |
| Qty. | 30 ST | |

Relé foglalatok



Reléaljzatok CUBESERIES CRM relékhez

- 4 CO kimeneti verzió 2 CO és 4 CO reléhez
- Csavaros és PUSH-IN csatlakozó
- PUSH IN aljzatok széles tolókkal akár 1,0 x 5,5 mm lapméretű nyomatékcsavarozókhoz
- Különböző keresztösszekötő lehetőségek
- Megfelelő tartozékok, például keresztösszekötések, tartókengyelek és LED-es modulok

Általános rendelési adatok

| | | |
|----------------|----------------------------|---|
| Típus | CSM P 4CO | Változat |
| Rendelési szám | 3053140000 | CUBESERIES, Relé foglalat, Érintkezők száma: 4, Váltóérintkező, Folytonos áram: 8 A, PUSH IN |
| GTIN (EAN) | 4099987022965 | |
| Qty. | 10 ST | |
| Típus | CSM S 4CO | Változat |
| Rendelési szám | 3053160000 | CUBESERIES, Relé foglalat, Érintkezők száma: 4, Váltóérintkező, Folytonos áram: 6 A, Csavaros csatlakozás |
| GTIN (EAN) | 4099987022989 | |
| Qty. | 10 ST | |