

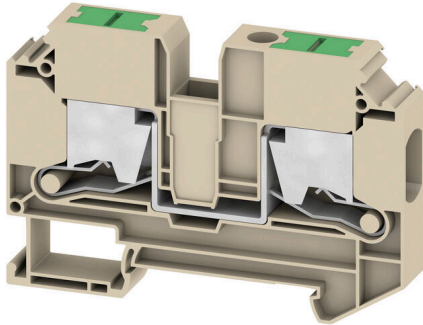
SL2C 10**Weidmüller Interface GmbH & Co. KG**

Klingenbergstraße 26

D-32758 Detmold

Germany

www.weidmueller.com



Az energia, a jel és az adatok átvitele örök feladat az elektrotechnikában és a berendezésgyártásban. Sorkapcsainkat a felhasznált szigetelőanyagok, csatlakozórendszerük és kialakításuk emelik ki a konkurens gyártók termékei közül. Egy átmenő sorkapocs egy vagy több vezeték egyesítésére és/vagy csatlakoztatására használható. E sorkapcsok egy vagy több, azonos potenciálú vagy egymással szemben szigetelt csatlakozási szintből épülnek fel.

Általános rendelési adatok

| | |
|----------------|---|
| Változat | Átvezető sorkapocs, SNAP IN, sötétbézs, 10 mm ² , 57 A, 1000 V, Csatlakozások száma: 2 |
| Rendelési szám | 3037500000 |
| Típus | SL2C 10 |
| GTIN (EAN) | 4099987000314 |
| Qty. | 50 Darab |

Műszaki adatok

Tanúsítványok

Jóváhagyások



| | |
|---------------------------|-----------------------------|
| ROHS | Megfelel |
| UL File Number Search | UL weboldal |
| Tanúsítvány száma (cURus) | E60693 |

Méretetek és tömegek

| | | | |
|---------------------------|-------------|----------------|-------------|
| Mélység | 48.8 mm | Mélység (coll) | 1.9213 inch |
| Mélység DIN sínnel együtt | 58.7 mm | Magasság | 72 mm |
| Magasság (coll) | 2.8346 inch | Szélesség | 10.2 mm |
| Szélesség (coll) | 0.4016 inch | Nettó tömeg | 34.52 g |

Hőmérsékletek

| | | | |
|-------------------------------------|----------------|-------------------------------------|----------------|
| Tárolási hőmérséklet | -25 °C...60 °C | Ambient temperature | -60 °C...85 °C |
| Folyamatos üzemi hőmérséklet., min. | -60 °C | Folyamatos üzemi hőmérséklet., max. | 130 °C |

Termékek környezetvédelmi megfelelése

| | |
|--------------------------|-------------------------------|
| RoHS megfelelési állapot | Megfelel, kivétel nélkül |
| REACH SVHC | Nincs 0,1 tömeg% feletti SVHC |

Anyag adatok

| | | | |
|-------------------------|-------|--------------------------|-----------|
| Alapanyag | Wemid | Szín | sötétbézs |
| A működési elemek színe | zöld | UL 94 éghetőségi osztály | V-0 |

Rendszer specifikációk

| | | | |
|-------------------------------|------|------------------------------------|-------|
| Véglap szükséges | Igen | Potenciálok száma | 1 |
| Szintek száma | 1 | Rögzítési pontok száma szintenként | 2 |
| Potenciálok száma szintenként | 1 | Keresztkötött szintek belül | Nem |
| PE-csatlakozás | Nem | Tartósín | TS 35 |
| N funkció | Nem | PE működés | Nem |
| PEN funkció | Nem | | |

CSA névleges adatok

| | | | |
|------------------------------------|--------|----------------------------|----------------|
| Vezeték keresztmetszet, max. (CSA) | 6 AWG | C feszültség nagyság (CSA) | 600 V |
| C áram nagyság (CSA) | 55 A | Tanúsítvány száma (CSA) | 1256475-213329 |
| B feszültség nagyság (CSA) | 600 V | B áram nagyság (CSA) | 55 A |
| Vezeték keresztmetszet, min. (CSA) | 12 AWG | | |

Kiegészítő műszaki adatok

| | | | |
|---|------|--------------------|----------------|
| Nyitott oldala | jobb | Rögzítés típusa | Felpattintható |
| Robbanásbiztonság szempontjából bevizsgált változat | Nem | Felszerelés típusa | TS 35 |

Műszaki adatok

Névleges adatok

| | | | |
|--|--------------------|--|---------|
| Névleges keresztmetszet | 10 mm ² | Névleges feszültség | 1000 V |
| Névleges feszültség a szomszédos kapcsolókra vonatkozóan | 1000 V | Névleges DC feszültség | 1000 V |
| Névleges áram | 57 A | Áram maximum vezetékknál | 57 A |
| Szabványok | IEC 60947-7-1 | Fajlagos ellenállás az IEC 60947-7-x szerint | 0.56 mΩ |
| Névleges lökőfeszültség | 8 kV | Teljesítményvesztés az IEC 60947-7-x szerint | 1.82 W |
| Túlfeszültség kategória | III | Szennyezés súlyossága | 3 |

Rögzíthető vezetékek (kiegészítő csatlakozás)

| | |
|--|---------|
| Csatlakozás típusa, kiegészítő csatlakozás | SNAP IN |
|--|---------|

Rögzíthető vezetékek (névleges csatlakozás)

| | | | |
|--|---------------------|--|---------------------|
| Mérőeszköz, IEC 60947-1 | A6 | Vezeték csatlakozási keresztmetszet AWG, max. | AWG 6 |
| Csatlakozási irány | oldalt | Csupaszolási hossz | 18 mm |
| Csatlakozás típusa | SNAP IN | Csatlakozások száma | 2 |
| Rögzítési tartomány, névleges csatlakozás, max. | 16 mm ² | Rögzítési tartomány, névleges csatlakozás, min. | 1.5 mm ² |
| Kés mérete | 1,0 x 5,5 mm | Vezeték csatlakozási keresztmetszet AWG, min. | AWG 14 |
| Vezeték csatlakozási keresztmetszet, finomsodratú, érvéghüvellyel és műanyag gallérokkal DIN 46228/4, névleges csatlakozás, max. | 10 mm ² | Keresztmetszet csatlakoztatott vezetékhez, finomsodratú, érvéghüvellyel és műanyag gallérokkal DIN 46228/4, névleges csatlakozás, min. | 2.5 mm ² |
| Vezeték csatlakozási keresztmetszet, finomsodratú, érvéghüvellyel DIN 46228/1, névleges csatlakozás, max. | 10 mm ² | Vezeték csatlakozás keresztmetszet, finomsodratú, érvéghüvellyel DIN 46228/1, névleges csatlakozás, min. | 2.5 mm ² |
| Vezeték csatlakozási keresztmetszet, finomsodratú, max. | 16 mm ² | Vezeték csatlakozási keresztmetszet, finomsodratú, min. | 2.5 mm ² |
| Vezeték csatlakozási keresztmetszet, többeres, névleges csatlakozás, max. | 16 mm ² | Vezeték csatlakozási keresztmetszet, többeres, névleges csatlakozás, min. | 1.5 mm ² |
| Iker érvéghüvellyel, max. | 6 mm ² | Iker-érvéghüvellyel, min. | 1.5 mm ² |
| Vezetékcsatlakozás keresztmetszete, tömör ér, max. névleges csatlakozás | 16 mm ² | Vezetékcsatlakozás keresztmetszete, tömör ér, min. névleges csatlakozás | 1.5 mm ² |
| Finomsodratú, min. (névleges csatlakozás) | 1.5 mm ² | | |

UL névleges adatok

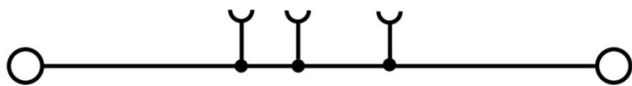
| | | | |
|--|--------|---|--------|
| Vezetékméret, gyári vezetékvezés, max. (cURus) | 6 AWG | B feszültség nagyság (cURus) | 600 V |
| Vezeték keresztmetszet, max. (cURus) | 6 AWG | Tanúsítvány száma (cURus) | E60693 |
| Vezeték keresztmetszet, min. (cURus) | 12 AWG | Vezetékméret, terepi vezetékvezés, min. (cURus) | 12 AWG |
| Vezetékméret, gyári vezetékvezés, min. (cURus) | 12 AWG | B áram nagyság (cURus) | 55 A |
| C áram nagyság (cURus) | 55 A | Vezetékméret, terepi vezetékvezés max. (cURus) | 6 AWG |

Műszaki adatok**Általános**

| | | | |
|--|---------------|--|--------|
| Vezeték csatlakozási keresztmetszet AWG, max. | AWG 6 | Vezeték csatlakozási keresztmetszet AWG, min. | AWG 14 |
| Szabványok | IEC 60947-7-1 | Tartósín | TS 35 |

Besorolások

| | | | |
|-------------|-------------|-------------|-------------|
| ETIM 8.0 | EC000897 | ETIM 9.0 | EC000897 |
| ETIM 10.0 | EC000897 | ECLASS 14.0 | 27-25-01-01 |
| ECLASS 15.0 | 27-25-01-01 | | |



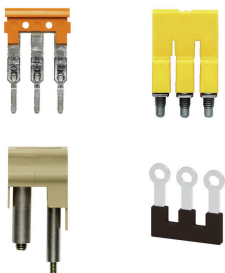
SL2C 10

Weidmüller Interface GmbH & Co. KG
 Klingenbergstraße 26
 D-32758 Detmold
 Germany

www.weidmueller.com

Tartozékok

Keresztösszekötők



A potenciál elosztása vagy többszörözése a szomszédos sorkapcsokhoz keresztösszekötőn keresztül történik. A további vezetékvezés könnyen elkerülhető. Ha a pólusok megtörnek, a sorkapcsok csatlakozása még mindig megbízhatóan megmarad. Portfóliónk moduláris sorkapcsokhoz való dugaszolható és csavarozható keresztösszekötő rendszereket is tartalmaz.

Általános rendelési adatok

| | | |
|----------------|----------------------------|--|
| Típus | ZQV 10N/2 | Változat |
| Rendelési szám | 2497250000 | Keresztösszekötő (kapocs), Dugaszolt, narancssárga, 57 A, Pólusszám: 2, Raszter mm-ben (P): 10.00, Szigetelt: Igen, Szélesség: 17.8 mm |
| GTIN (EAN) | 4050118509144 | |
| Qty. | 25 ST | |

Végbak



A Weidmüller termékválasztékában vannak végbakok, amelyek garantálják az állandó, megbízható rögzítést a kapocsín és megakadályozzák az elcsúszást. Rendelkezésre állnak csavaros és csavarok nélküli változatok is. A végbakokon jelölési opciók vannak, akár csoportos jelölések részére is, valamint van rajta egy vizsgálódugó tartó is.

Általános rendelési adatok

| | | |
|----------------|----------------------------|-------------------|
| Típus | AEB 35 SC/1 | Változat |
| Rendelési szám | 1991920000 | A-sorozat, Végbak |
| GTIN (EAN) | 4050118376722 | |
| Qty. | 50 ST | |
| Típus | AEB 35 SC/1 BK | Változat |
| Rendelési szám | 2475310000 | A-sorozat, Végbak |
| GTIN (EAN) | 4050118487114 | |
| Qty. | 50 ST | |
| Típus | AEB 35 SC/1 RM | Változat |
| Rendelési szám | 3112300000 | A-sorozat, Végbak |
| GTIN (EAN) | 4099987196413 | |
| Qty. | 50 ST | |
| Típus | AEB 35 SCL/1 RM | Változat |
| Rendelési szám | 3112310000 | A-sorozat, Végbak |
| GTIN (EAN) | 4099987196420 | |
| Qty. | 20 ST | |

SL2C 10

Weidmüller Interface GmbH & Co. KG

Klingenbergstraße 26

D-32758 Detmold

Germany

www.weidmueller.com

Tartozékok

| | | |
|----------------|----------------------------|-------------------|
| Típus | AEB 35 SCL/1 V0 | Változat |
| Rendelési szám | 2661280000 | A-sorozat, Végbak |
| GTIN (EAN) | 4050118702163 | |
| Qty. | 20 ST | |
| Típus | AEB 35 SCL/1 V0 BK | Változat |
| Rendelési szám | 2661300000 | A-sorozat, Végbak |
| GTIN (EAN) | 4050118702187 | |
| Qty. | 20 ST | |
| Típus | AEB 35 SCL/1 V0 GY | Változat |
| Rendelési szám | 2661290000 | A-sorozat, Végbak |
| GTIN (EAN) | 4050118702170 | |
| Qty. | 20 ST | |

Véglapok és elválasztólapok



Az elválasztólapok és a zárólemezek a sorkapocsblokkok alapvető tartozékai. Az elválasztólapok optikai és elektromos leválasztást biztosítanak a különböző potenciálok és funkcionális csoportok között, fokozva a biztonságot és átlátható elrendezést teremtve a kapcsolószekrényben. A zárólemezek oldalt lezárják a sorkapocsblokk sort, védelmet nyújtanak az aktív részekkel való érintkezés ellen, és biztosítják a tiszta, stabil lezárást. Mindkét komponens pontosan illeszkedik az adott Weidmüller sorkapocsblokk gyártási sorozathoz, hozzájárulva a biztonságos, szabványos és professzionális huzalozás.

Általános rendelési adatok

| | | |
|----------------|----------------------------|---|
| Típus | SLEP 2C 10 | Változat |
| Rendelési szám | 3037650000 | Véglap sorkapcsokhoz, sötétbézs, Magasság: 42.6 mm, Szélesség: 2.2 mm, V-O, Wemid, Felpattintható: Igen |
| GTIN (EAN) | 4099987000437 | |
| Qty. | 50 ST | |

Tartozékok

Üres



A dekafix (DEK) jelölő univerzálisan használható minden vezetékhez és dugaszolható csatlakozóhoz, valamint elektronikus szerelvényekhez. A rendszer ideális rövid számsorokhoz, és nagy számú készen nyomtatott jelölőt is tartalmaz.

Csíkok egy lépéses, gyors felszereléshez. A nyomtatás könnyen olvasható, kontrasztos, és négy szélességben kapható.

- Használatra kész jelölők nagy választéka
- Csíkok gyors felszereléshez
- Csatlakozójelölők, minden Weidmüller-kábelcsatlakozóhoz alkalmazhatók
- Kaphatók üres MultiCard formátumban, vagy standard nyomtatással

Egyedi nyomtatáshoz: Kérjük, küldje el az M-Print PRO vagy M-Print PRO Online (telepítés nélkül) jelölőszoftverünk fájlját a címkézési előírásokkal.

Általános rendelési adatok

| | | |
|----------------|----------------------------|---|
| Típus | DEK 5/8 MC NE WS | Változat |
| Rendelési szám | 1856740000 | Dekafix, Sorkapocs jelölő, 5 x 8 mm, Raszter mm-ben (P): 8.00 |
| GTIN (EAN) | 4032248400850 | Weidmueller, fehér |
| Qty. | 800 ST | |

Egyedi felirat



A dekafix (DEK) jelölő univerzálisan használható minden vezetékhez és dugaszolható csatlakozóhoz, valamint elektronikus szerelvényekhez. A rendszer ideális rövid számsorokhoz, és nagy számú készen nyomtatott jelölőt is tartalmaz.

Csíkok egy lépéses, gyors felszereléshez. A nyomtatás könnyen olvasható, kontrasztos, és négy szélességben kapható.

- Használatra kész jelölők nagy választéka
- Csíkok gyors felszereléshez
- Csatlakozójelölők, minden Weidmüller-kábelcsatlakozóhoz alkalmazhatók
- Kaphatók üres MultiCard formátumban, vagy standard nyomtatással

Egyedi nyomtatáshoz: Kérjük, küldje el az M-Print PRO vagy M-Print PRO Online (telepítés nélkül) jelölőszoftverünk fájlját a címkézési előírásokkal.

Általános rendelési adatok

| | | |
|----------------|----------------------------|---|
| Típus | DEK 5/8 MC SDR | Változat |
| Rendelési szám | 1856750000 | Dekafix, Sorkapocs jelölő, 5 x 8 mm, Raszter mm-ben (P): 8.00 |
| GTIN (EAN) | 4032248400867 | Weidmueller, Vevőspecifikus |
| Qty. | 160 ST | |

SL2C 10

Weidmüller Interface GmbH & Co. KG

Klingenbergstraße 26

D-32758 Detmold

Germany

www.weidmueller.com

Tartozékok

| | | |
|----------------|----------------------------|---|
| Típus | DEK 5/8 PLUS MC SDR | Változat |
| Rendelési szám | 1046370000 | Dekafix, Sorkapocs jelölő, 5 x 8 mm, Raszter mm-ben (P): 8.00 |
| GTIN (EAN) | 4032248782079 | Weidmueller, Vevőspecifikus |
| Qty. | 160 ST | |

Plus



A dekafix (DEK) jelölő univerzálisan használható minden vezetékhez és dugaszolható csatlakozóhoz, valamint elektronikus szerelvényekhez. A rendszer ideális rövid számsorokhoz, és nagy számú készen nyomtatott jelölőt is tartalmaz.

Csíkok egylépéses, gyors felszereléshez. A nyomtatás könnyen olvasható, kontrasztos, és négy szélességben kapható.

- Használatra kész jelölők nagy választéka
- Csíkok gyors felszereléshez
- Csatlakozójelölők, minden Weidmüller-kábelcsatlakozóhoz alkalmazhatók
- Kaphatók üres MultiCard formátumban, vagy standard nyomtatással

Egyedi nyomtatáshoz: Kérjük, küldje el az M-Print PRO vagy M-Print PRO Online (telepítés nélkül) jelölőszoftverünk fájlját a címkézési előírásokkal.

Általános rendelési adatok

| | | |
|----------------|----------------------------|---|
| Típus | DEK 5/8 PLUS MC NE WS | Változat |
| Rendelési szám | 1046350000 | Dekafix, Sorkapocs jelölő, 5 x 8 mm, Raszter mm-ben (P): 8.00 |
| GTIN (EAN) | 4032248782055 | Weidmueller, fehér |
| Qty. | 800 ST | |

DEK 5/8



WS/ DEK

A MultiMark sorkapocsjelölők kétkomponensű, innovatív összetételű anyagot használnak. A jelölő kemény alapkontúrja biztonságosan a helyére pattan a csatlakozón. Az elasztikus felület egyszerűvé teszi a jelölő felszerelését. Ez a speciális lyuggatott anyag lehetővé teszi a szalagok kinyújtását, így alkalmazkodva a kisebb méretbeli különbségekhez, melyek összeadódnak, különösen hosszú sorkapocs-tömböknél. További előny: A felületi anyag kiváló nyomtathatósága garantálja a tartós és kopásálló címkézést. A nyomtató 300 dpi felbontásának köszönhetően a felirat könnyen olvasható.

A MultiMark előnyei:

- Kompatibilis a W, Z, P és SAK sorozatú sorkapocokkal
- Szilárd megtartás és tartós nyomtatás
- A folytonos szalagokkal időt takaríthat meg a felszerelésnél
- Az innovatív kompozit anyagnak köszönhetően egyszerű felszerelés
- Hely a többsoros nyomtatáshoz

Tartozékok

Általános rendelési adatok

| | | |
|----------------|----------------------------|---|
| Típus | DEK 5/8 MM WS | Változat |
| Rendelési szám | 2007130000 | Dekafix, Sorkapocs jelölő, 5 x 8 mm, Weidmueller, fehér |
| GTIN (EAN) | 4050118392012 | |
| Qty. | 500 ST | |

WS 8/8



WS/ DEK

A MultiMark sorkapocsjelölők kétkomponensű, innovatív összetételű anyagot használnak. A jelölő kemény alakkontúrja biztonságosan a helyére pattan a csatlakozón. Az elasztikus felület egyszerűvé teszi a jelölő felszerelését. Ez a speciális lyuggatott anyag lehetővé teszi a szalagok kinyújtását, így alkalmazkodva a kisebb méretbeli különbségekhez, melyek összeadódnak, különösen hosszú sorkapocs-tömböknél. További előny: A felületi anyag kiváló nyomtathatósága garantálja a tartós és kopásálló címkézést. A nyomtató 300 dpi felbontásának köszönhetően a felirat könnyen olvasható.

A MultiMark előnyei:

- Kompatibilis a W, Z, P és SAK sorozatú sorkapcsokkal
- Szilárd megtartás és tartós nyomtatás
- A folytonos szalagokkal időt takaríthat meg a felszerelésnél
- Az innovatív kompozit anyagnak köszönhetően egyszerű felszerelés
- Hely a többsoros nyomtatáshoz

Általános rendelési adatok

| | | |
|----------------|----------------------------|--|
| Típus | WS 8/8 MM WS | Változat |
| Rendelési szám | 2007170000 | WS, Sorkapocs jelölő, 8 x 8 mm, Weidmueller, fehér |
| GTIN (EAN) | 4050118392043 | |
| Qty. | 500 ST | |