

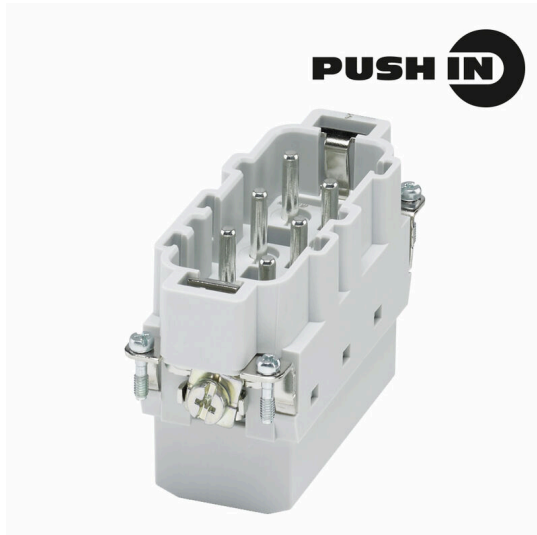
**HDC HSB 6 MP****Weidmüller Interface GmbH & Co. KG**

Klingenbergstraße 26

D-32758 Detmold

Germany

www.weidmueller.com



A HSB sorozat esetén érintkezőnként egyidejűleg 35 A áramot lehet vezetni. PUSH IN csatlakozásokkal szerelve a biztonságos és megbízható csatlakozások érdekében.

Pólusszám: 6–12

Névleges áramerősség: 35 A

Névleges feszültség: 400 V

**Általános rendelési adatok**

Változat	HDC-betét, Dugó, 400 V, 35 A, Pólusszám: 6, PUSH IN aktuátorral, Telepítési szerkezeti méret: 6
Rendelési szám	<a href="#">3023960000</a>
Típus	HDC HSB 6 MP
GTIN (EAN)	4099986946545
Qty.	1 Darab

## HDC HSB 6 MP

Weidmüller Interface GmbH &amp; Co. KG

Klingenbergstraße 26

D-32758 Detmold

Germany

www.weidmueller.com

## Műszaki adatok

## Tanúsítványok

Jóváhagyások



ROHS	Megfelel
UL File Number Search	<a href="#">UL weboldal</a>
Tanúsítvány száma (cURus)	E310075

## Méreték és tömegek

Mélység	84.5 mm	Mélység (coll)	3.3268 inch
Magasság	32.5 mm	Magasság (coll)	1.2795 inch
Szélesség	34 mm	Szélesség (coll)	1.3386 inch
Hossz	84.5 mm	Hossz, inch	3.3268 inch
Nettó tömeg	50 g		

## Hőmérsékletek

Hőmérsékleti határérték -40 °C ... 125 °C

## Termékek környezetvédelmi megfelelése

RoHS megfelelési állapot	Megfelel, kivétel nélkül
REACH SVHC	Nincs 0,1 tömeg% feletti SVHC

## Méret

Szélesség	34 mm	Alap teljes hossza	84.5 mm
-----------	-------	--------------------	---------

## Általános adatok

Pólusszám	6
Dugaszolási ciklusok, ezüst	≥ 500
Dugaszolási ciklusok, arany	≥ 500
Csatlakozás típusa	PUSH IN aktuátorral
Telepítési szerkezeti méret	6
UL 94 éghetőségi osztály	V-0
Térfogati ellenállás	≤2 mΩ
Szín	bézs
Szigetelési ellenállás	1010 Ω
Szigetelőanyag	PC üvegszál-erősítéssel (UL listás és vasúti tanúsítással)
Szigetelőanyag csoport	IIIa
PE-csatlakozás max. meghúzási nyomatéka	2.5 Nm
Felületi minőség	Ezüst-passzívált
Típus	Dugó
Túlfeszültség kategória	III
Szennyezés súlyossága	3
PE-csatlakozás min. meghúzási nyomatéka	2 Nm
Alapanyag	Rézötvözet
Sorozat	HSB
Névleges feszültség (DIN EN 61984)	400 V
Névleges feszültség az UL/CSA szerint	600 V AC/DC
Névleges lökőfeszültség (DIN EN 61984)	6 kV

A létrehozás dátuma 03.05.2026 10:34:17 MEZ

A katalógus állapota / Rajzok

## HDC HSB 6 MP

Weidmüller Interface GmbH &amp; Co. KG

Klingenbergstraße 26

D-32758 Detmold

Germany

www.weidmueller.com

## Műszaki adatok

Névleges áram (DIN EN 61984)	35 A	
Névleges áramerősség (UR)	Vezeték csatlakozási keresztmetszet AWG	AWG 10
	Névleges áram	35 A
	Vezeték csatlakozási keresztmetszet AWG	AWG 12
	Névleges áram	8 A
	Vezeték csatlakozási keresztmetszet AWG	AWG 14
	Névleges áram	8 A
	Vezeték csatlakozási keresztmetszet AWG	AWG 16
	Névleges áram	8 A
	Vezeték csatlakozási keresztmetszet AWG	AWG 18
	Névleges áram	8 A
Névleges feszültség vezeték-PE (III/3)	Vezeték csatlakozási keresztmetszet AWG	AWG 10
	Névleges áram	8 A
	Vezeték csatlakozási keresztmetszet AWG	AWG 12
	Névleges áram	8 A
	Vezeték csatlakozási keresztmetszet AWG	AWG 14
	Névleges áram	8 A
	Vezeték csatlakozási keresztmetszet AWG	AWG 16
	Névleges áram	8 A
	Vezeték csatlakozási keresztmetszet AWG	AWG 18
	Névleges áram	8 A
Névleges áramerősség (cUR)	Vezeték csatlakozási keresztmetszet AWG	AWG 10
	Névleges áram	8 A
	Vezeték csatlakozási keresztmetszet AWG	AWG 12
	Névleges áram	8 A
	Vezeték csatlakozási keresztmetszet AWG	AWG 14
	Névleges áram	8 A
	Vezeték csatlakozási keresztmetszet AWG	AWG 16
	Névleges áram	8 A
	Vezeték csatlakozási keresztmetszet AWG	AWG 18
	Névleges áram	8 A
Halogénmentes	true	
Alacsony füstképződés a DIN EN 45545-2 szerint	Igen	
BG	6	
Tápegység száma	6	
Névleges feszültség vezeték-vezeték (III/3)	690 V	
Védelmi osztály	IP20	

## PE csatlakozási adatok

Csatlakozás típusa PE	Csavaros csatlakozás	Kés mérete, hornyos (PE-csatlakozás)	1 x 5,5
Csupaszolási hossz, PE-csatlakozás	12 mm	PE-csatlakozás max. meghúzási nyomatéka	2,5 Nm
PE-csatlakozás min. meghúzási nyomatéka	2 Nm	Rögzítőcsavar	M 5
Névleges keresztmetszet	6 mm <sup>2</sup>	Vezeték keresztmetszet, AWG (PE), min.	AWG 20
Vezeték keresztmetszet, AWG (PE), max.	AWG 10		

## Tápegység

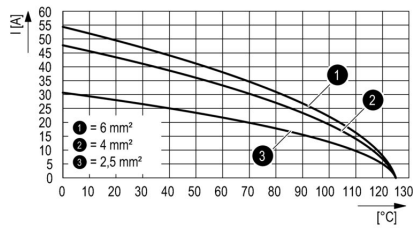
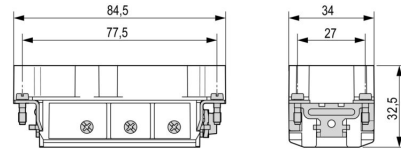
Névleges feszültség (DIN EN 61984), tápegység	6 V	Névleges áram (DIN EN 61984), táp	35 A
---	-----	-----------------------------------	------

## Változat

Kés mérete, hornyos (csavaros csatlakozás)	SD 0.8 x 4.0	Csatlakozás típusa	PUSH IN aktuátorral
Telepítési szerkezeti méret	6	Térfogati ellenállás	≤2 mΩ
Vezeték-keresztmetszet, max.	6 mm <sup>2</sup>	Vezeték-keresztmetszet, min.	1.5 mm <sup>2</sup>
Felületi minőség	Ezüst-passzívált	Alapanyag	Rézötvözet
BG	6		

**Műszaki adatok****Besorolások**

ETIM 8.0	EC000438	ETIM 9.0	EC000438
ETIM 10.0	EC000438	ECLASS 14.0	27-44-02-05
ECLASS 15.0	27-44-02-05		



## HDC HSB 6 MP

Weidmüller Interface GmbH &amp; Co. KG

Klingenbergstraße 26

D-32758 Detmold

Germany

www.weidmueller.com

## Tartozékok

## Lapos csavarhúzó



Szigetelt hornyos csavarhúzó, SDI DIN 7437, ISO 2380/2, Hegy: DIN 5264, ISO 2380/1 szerint, SoftFinish-markolat

## Általános rendelési adatok

Típus	SDIS 0.6X3.5X100	Változat
Rendelési szám	<a href="#">9008390000</a>	Csavarhúzó, Csavarhúzó
GTIN (EAN)	4032248056354	
Qty.	1 ST	
Típus	SDS 0.6X3.5X100	Változat
Rendelési szám	<a href="#">9008330000</a>	Csavarhúzó, Csavarhúzó
GTIN (EAN)	4032248056286	
Qty.	1 ST	
Típus	SDIS 0.8X4.0X100	Változat
Rendelési szám	<a href="#">9008400000</a>	Csavarhúzó, Csavarhúzó
GTIN (EAN)	4032248056361	
Qty.	1 ST	
Típus	SDS 0.8X4.5X125	Változat
Rendelési szám	<a href="#">9009020000</a>	Csavarhúzó, Csavarhúzó
GTIN (EAN)	4032248266883	
Qty.	1 ST	

## Pozidriv csillagfejű csavarhúzó



VDE szigetelt csillagfejű csavarhúzó, típus: Pozidriv, SDIK PZ DIN 7438, ISO 8764/2-PZ, kimenet ISO 8764-PZ szerint, SoftFinish-markolat

## Általános rendelési adatok

Típus	SDIK PZ1	Változat
Rendelési szám	<a href="#">9008900000</a>	Csavarhúzó, Csavarhúzó
GTIN (EAN)	4032248266685	
Qty.	1 ST	

## HDC HSB 6 MP

**Weidmüller Interface GmbH & Co. KG**  
 Klingenbergstraße 26  
 D-32758 Detmold  
 Germany

www.weidmueller.com

## Tartozékok

Típus	SDK PZ1	Változat
Rendelési szám	<a href="#">9008530000</a>	Csavarhúzó, Csavarhúzó
GTIN (EAN)	4032248056521	
Qty.	1 ST	

## Lapos csavarhúzó



Szigetelt hornyos csavarhúzó, SDI DIN 7437, ISO 2380/2, Hegy: DIN 5264, ISO 2380/1 szerint, SoftFinish-markolat

## Általános rendelési adatok

Típus	SDIS 1.0X5.5X125	Változat
Rendelési szám	<a href="#">9008410000</a>	Csavarhúzó, Csavarhúzó
GTIN (EAN)	4032248056378	
Qty.	1 ST	
Típus	SDS 1.0X5.5X150	Változat
Rendelési szám	<a href="#">9008350000</a>	Csavarhúzó, Csavarhúzó
GTIN (EAN)	4032248056316	
Qty.	1 ST	

## Pozidriv csillagfejű csavarhúzó



VDE szigetelt csillagfejű csavarhúzó, típus: Pozidriv, SDIK PZ DIN 7438, ISO 8764/2-PZ, kimenet ISO 8764-PZ szerint, SoftFinish-markolat

## Általános rendelési adatok

Típus	SDIK PZ2	Változat
Rendelési szám	<a href="#">9008890000</a>	Csavarhúzó, Csavarhúzó
GTIN (EAN)	4032248266661	
Qty.	1 ST	
Típus	SDK PZ2	Változat
Rendelési szám	<a href="#">9008540000</a>	Csavarhúzó, Csavarhúzó
GTIN (EAN)	4032248056538	
Qty.	1 ST	

## HDC HSB 6 MP

**Weidmüller Interface GmbH & Co. KG**  
Klingenbergstraße 26  
D-32758 Detmold  
Germany

www.weidmueller.com

## Tartozékok

### DSTV

Különböző tartozékok állnak rendelkezésre betétjeinkhez. Ez tartalmazza a kódoló elemeket is a betétekhez.



### Általános rendelési adatok

Típus	DSTV COBU5	Változat
Rendelési szám	<a href="#">1471500000</a>	Ipari nehézcsatlakozók, Tartozékok, Kódoló elem
GTIN (EAN)	4008190178543	
Qty.	100 ST	
Típus	DSTV COST4	Változat
Rendelési szám	<a href="#">1471300000</a>	Ipari nehézcsatlakozók, Tartozékok, Rögzítő rendszer
GTIN (EAN)	4008190017354	
Qty.	100 ST	

### 6- os méret



A HSB sorozat esetén érintkezésként egyidejűleg 35 A áramot lehet vezetni. PUSH IN csatlakozásokkal szerelve a biztonságos és megbízható csatlakozások érdekében.  
Pólusszám: 6–12  
Névleges áramerősség: 35 A  
Névleges feszültség: 400 V

### Általános rendelési adatok

Típus	HDC HSB 6 FP	Változat
Rendelési szám	<a href="#">3023970000</a>	HDC-betét, Hüvely, 400 V, 35 A, Pólusszám: 6, PUSH IN aktuátorral,
GTIN (EAN)	4099986946552	Telepítési szerkezeti méret: 6
Qty.	1 ST	