

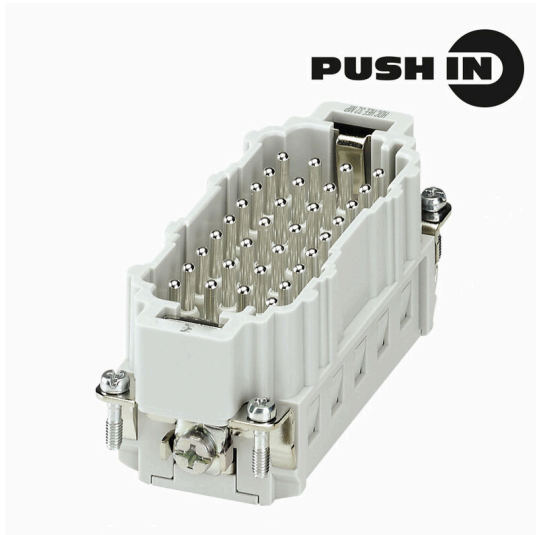
**HDC HEE 32 MP****Weidmüller Interface GmbH & Co. KG**

Klingenbergstraße 26

D-32758 Detmold

Germany

www.weidmueller.com



A HEE sorozat nagy sűrűségű érintkezőket alkalmaz, és a létrehozott HE betétek alapján lett kialakítva.

A vezeték csatlakozási szint PUSH IN érintkezőként van kialakítva.

Pólusszám: 10–64

Névleges áramerősség: 16 A

Névleges feszültség: 500 V

**Általános rendelési adatok**

Változat	HDC-betét, Dugó, 500 V, 16 A, Pólusszám: 32, PUSH IN aktuátorral, Telepítési szerkezeti méret: 6
Rendelési szám	<a href="#">3023950000</a>
Típus	HDC HEE 32 MP
GTIN (EAN)	4099986946538
Qty.	1 Darab

## Műszaki adatok

## Tanúsítványok

Jóváhagyások



ROHS	Megfelel
UL File Number Search	<a href="#">UL weboldal</a>
Tanúsítvány száma (cURus)	E310075

## Méreték és tömegek

Mélység	84.5 mm	Mélység (coll)	3.3268 inch
Magasság	33.2 mm	Magasság (coll)	1.3071 inch
Szélesség	34 mm	Szélesség (coll)	1.3386 inch
Hossz	84.5 mm	Hossz, inch	3.3268 inch
Nettó tömeg	100 g		

## Hőmérséklet

Hőmérsékleti határérték	-40 °C ... 125 °C
-------------------------	-------------------

## Termékek környezetvédelmi megfelelése

RoHS megfelelési állapot	Megfelel, kivétel nélkül	
REACH SVHC	Nincs 0,1 tömeg% feletti SVHC	
Vegyszerállóság	Anyag	Aceton
	Vegyszerállóság	Ellenálló
	Anyag	Ammónia, vizes oldat
	Vegyszerállóság	Feltételesen ellenálló
	Anyag	Petróleum
	Vegyszerállóság	Ellenálló
	Anyag	Benzol
	Vegyszerállóság	Ellenálló
	Anyag	Dízelolaj
	Vegyszerállóság	Feltételesen ellenálló
	Anyag	Ecetsav, koncentrált
	Vegyszerállóság	Ellenálló
	Anyag	Kálium-hidroxid
	Vegyszerállóság	Feltételesen ellenálló
	Anyag	Metanol
	Vegyszerállóság	Feltételesen ellenálló
Anyag	Motorolaj	
Vegyszerállóság	Feltételesen ellenálló	
Anyag	Lúg, hígított	
Vegyszerállóság	Ellenálló	
Anyag	Hidroklórfluor-szénhidrogének	
Vegyszerállóság	Feltételesen ellenálló	
Anyag	Kültéri használat	
Vegyszerállóság	Feltételesen ellenálló	

## Méret

Szélesség	34 mm
-----------	-------

## HDC HEE 32 MP

Weidmüller Interface GmbH &amp; Co. KG

Klingenbergstraße 26

D-32758 Detmold

Germany

www.weidmueller.com

## Műszaki adatok

## Általános adatok

Pólusszám	32	Dugaszolási ciklusok, ezüst	≥ 500
Dugaszolási ciklusok, arany	≥ 500	Csatlakozás típusa	PUSH IN aktuátorral
Telepítési szerkezeti méret	6	UL 94 éghetőségi osztály	V-0
Térfogati ellenállás	≤2 mΩ	Szín	bézs
Szigetelési ellenállás	1010 Ω	Szigetelőanyag	PC üvegszál-erősítéssel (UL listás és vasúti tanúsítással)
Szigetelőanyag csoport	IIIa	Vezeték-keresztmetszet	2.5 mm <sup>2</sup>
PE-csatlakozás max. meghúzási nyomatéka	1.2 Nm	Típus	Dugó
Túlfeszültség kategória	III	Szennyezés súlyossága	3
PE-csatlakozás min. meghúzási nyomatéka	0.8 Nm	Alapanyag	Rézötvtözet
Sorozat	HEE	Névleges feszültség (DIN EN 61984)	500 V
Névleges feszültség az UL/CSA szerint	600 V AC/DC	Névleges lökőfeszültség (DIN EN 61984)	6 kV
Névleges áram (DIN EN 61984)	16 A	Névleges feszültség vezeték-PE (III/3)	500 V
Halogénmentes	true	Alacsony füstképződés a DIN EN 45545-2 szerint	Igen
BG	6	Jelérintkezők száma	0
Tápirintkezők száma	32		

## PE csatlakozási adatok

Csatlakozás típusa PE	Csavaros csatlakozás	Kés mérete, hornyos (PE-csatlakozás)	SD 0.8 x 4.0
Csupaszolási hossz, PE-csatlakozás	10 mm	PE-csatlakozás max. meghúzási nyomatéka	1.2 Nm
PE-csatlakozás min. meghúzási nyomatéka	0.8 Nm	Rögzítőcsavar	M 4
Névleges keresztmetszet	2.5 mm <sup>2</sup>	Vezeték keresztmetszet, AWG (PE), min.	AWG 20
Vezeték keresztmetszet, AWG (PE), max.	AWG 12		

## Tápirintkező

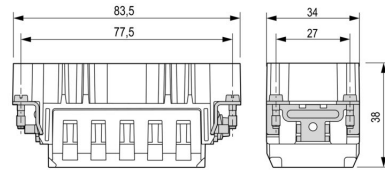
Névleges áram (DIN EN 61984), táp 16 A

## Változat

Csatlakozás típusa	PUSH IN aktuátorral	Telepítési szerkezeti méret	6
Térfogati ellenállás	≤2 mΩ	Vezeték-keresztmetszet, max.	2.5 mm <sup>2</sup>
Vezeték-keresztmetszet, min.	0.5 mm <sup>2</sup>	Alapanyag	Rézötvtözet
BG	6		

## Besorolások

ETIM 8.0	EC000438	ETIM 9.0	EC000438
ETIM 10.0	EC000438	ECLASS 14.0	27-44-02-05
ECLASS 15.0	27-44-02-05		



## Tartozékok

## Lapos csavarhúzó



Szigetelt hornyos csavarhúzó, SDI DIN 7437, ISO 2380/2, Hegy: DIN 5264, ISO 2380/1 szerint, SoftFinish-markolat

## Általános rendelési adatok

Típus	SDIS 0.4X2.5X75	Változat
Rendelési szám	<a href="#">9008370000</a>	Csavarhúzó, Csavarhúzó
GTIN (EAN)	4032248056330	
Qty.	1 ST	
Típus	SDS 0.4X2.5X75	Változat
Rendelési szám	<a href="#">9009030000</a>	Csavarhúzó, Csavarhúzó
GTIN (EAN)	4032248266944	
Qty.	1 ST	
Típus	SDIS 0.6X3.5X100	Változat
Rendelési szám	<a href="#">9008390000</a>	Csavarhúzó, Csavarhúzó
GTIN (EAN)	4032248056354	
Qty.	1 ST	
Típus	SDS 0.6X3.5X100	Változat
Rendelési szám	<a href="#">9008330000</a>	Csavarhúzó, Csavarhúzó
GTIN (EAN)	4032248056286	
Qty.	1 ST	
Típus	SDIS 0.8X4.0X100	Változat
Rendelési szám	<a href="#">9008400000</a>	Csavarhúzó, Csavarhúzó
GTIN (EAN)	4032248056361	
Qty.	1 ST	
Típus	SDS 0.8X4.0X100	Változat
Rendelési szám	<a href="#">9008340000</a>	Csavarhúzó, Csavarhúzó
GTIN (EAN)	4032248056293	
Qty.	1 ST	

## HDC HEE 32 MP

**Weidmüller Interface GmbH & Co. KG**  
Klingenbergstraße 26  
D-32758 Detmold  
Germany

www.weidmueller.com

## Tartozékok

## Hornyos csavarhúzó-készlet, Philips



VDE-szigetelt csillagfejű csavarhúzó Phillips csavarokhoz, SDIK PH DIN 7438, ISO 8764/2-PH, kihajtó ISO 8764-PH szerint, SoftFinish-markolat

## Általános rendelési adatok

Típus	SDIK PH1	Változat
Rendelési szám	<a href="#">9008570000</a>	Csavarhúzó, Csavarhúzó
GTIN (EAN)	4032248056569	
Qty.	1 ST	
Típus	SDK PH1	Változat
Rendelési szám	<a href="#">9008480000</a>	Csavarhúzó, Csavarhúzó
GTIN (EAN)	4032248056477	
Qty.	1 ST	

## DSTV



Különböző tartozékok állnak rendelkezésre betétjeinkhez. Ez tartalmazza a kódoló elemeket is a betétekhez.

## Általános rendelési adatok

Típus	DSTV COBU5	Változat
Rendelési szám	<a href="#">1471500000</a>	Ipari nehézcsatlakozók, Tartozékok, Kódoló elem
GTIN (EAN)	4008190178543	
Qty.	100 ST	
Típus	DSTV COST4	Változat
Rendelési szám	<a href="#">1471300000</a>	Ipari nehézcsatlakozók, Tartozékok, Rögzítő rendszer
GTIN (EAN)	4008190017354	
Qty.	100 ST	

## HDC HEE 32 MP

Weidmüller Interface GmbH &amp; Co. KG

Klingenbergstraße 26

D-32758 Detmold

Germany

www.weidmueller.com

## Tartozékok

## 6- os méret



A HEE sorozat nagy sűrűségű érintkezőket alkalmaz, és a létrehozott HE betétek alapján lett kialakítva.

A vezeték csatlakozási szint PUSH IN érintkezőként van kialakítva.

Pólusszám: 10–64

Névleges áramerősség: 16 A

Névleges feszültség: 500 V

## Általános rendelési adatok

Típus	HDC HEE 32 FP	Változat
Rendelési szám	<a href="#">3023910000</a>	HDC-betét, Hüvely, 500 V, 16 A, Pólusszám: 32, PUSH IN aktuátorral,
GTIN (EAN)	4099986946491	Telepítési szerkezeti méret: 6
Qty.	1 ST	