

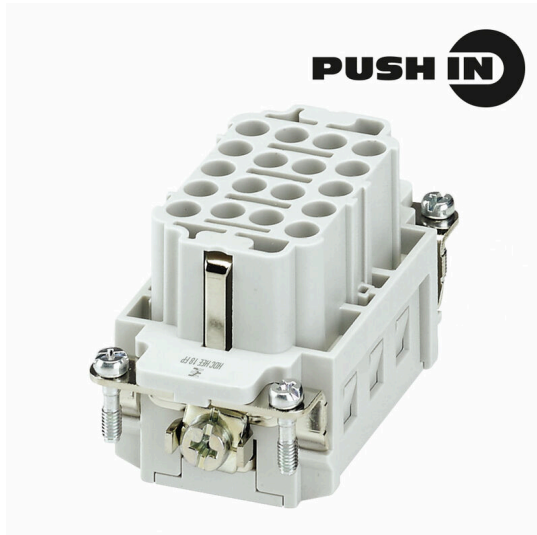
HDC HEE 18 FP**Weidmüller Interface GmbH & Co. KG**

Klingenbergstraße 26

D-32758 Detmold

Germany

www.weidmueller.com



A HEE sorozat nagy sűrűségű érintkezőket alkalmaz, és a létrehozott HE betétek alapján lett kialakítva.

A vezeték csatlakozási szint PUSH IN érintkezőként van kialakítva.

Pólusszám: 10–64

Névleges áramerősség: 16 A

Névleges feszültség: 500 V

Általános rendelési adatok

Változat	HDC-betét, Hüvely, 500 V, 16 A, Pólusszám: 18, PUSH IN aktuátorral, Telepítési szerkezeti méret: 4
Rendelési szám	3023940000
Típus	HDC HEE 18 FP
GTIN (EAN)	4099986946521
Qty.	1 Darab

Műszaki adatok

Tanúsítványok

Jóváhagyások



ROHS	Megfelel
UL File Number Search	UL weboldal
Tanúsítvány száma (cURus)	E310075

Méreték és tömegek

Mélység	64 mm	Mélység (coll)	2.5197 inch
Magasság	33.2 mm	Magasság (coll)	1.3071 inch
Szélesség	34 mm	Szélesség (coll)	1.3386 inch
Hossz	64 mm	Hossz, inch	2.5197 inch
Nettó tömeg	80 g		

Hőmérséklet

Hőmérsékleti határérték -40 °C ... 125 °C

Termékek környezetvédelmi megfelelése

RoHS megfelelési állapot	Megfelel, kivétel nélkül	
REACH SVHC	Nincs 0,1 tömeg% feletti SVHC	
Vegyszerállóság	Anyag	Aceton
	Vegyszerállóság	Ellenálló
	Anyag	Ammónia, vizes oldat
	Vegyszerállóság	Feltételesen ellenálló
	Anyag	Petróleum
	Vegyszerállóság	Ellenálló
	Anyag	Benzol
	Vegyszerállóság	Ellenálló
	Anyag	Dízelolaj
	Vegyszerállóság	Feltételesen ellenálló
	Anyag	Ecetsav, koncentrált
	Vegyszerállóság	Ellenálló
	Anyag	Kálium-hidroxid
	Vegyszerállóság	Feltételesen ellenálló
	Anyag	Metanol
	Vegyszerállóság	Feltételesen ellenálló
	Anyag	Motorolaj
	Vegyszerállóság	Feltételesen ellenálló
Anyag	Lúg, hígított	
Vegyszerállóság	Ellenálló	
Anyag	Hidroklórfluor-szénhidrogének	
Vegyszerállóság	Feltételesen ellenálló	
Anyag	Kültéri használat	
Vegyszerállóság	Feltételesen ellenálló	

Méret

Szélesség	34 mm	Aljzat magassága	36 mm
-----------	-------	------------------	-------

Műszaki adatok

Általános adatok

Pólusszám	18	Dugaszolási ciklusok, ezüst	≥ 500
Dugaszolási ciklusok, arany	≥ 500	Csatlakozás típusa	PUSH IN aktuátorral
Telepítési szerkezeti méret	4	UL 94 éghetőségi osztály	V-0
Térfogati ellenállás	≤2 mΩ	Szín	bézs
Szigetelési ellenállás	1010 Ω	Szigetelőanyag	PC üvegszál-erősítéssel (UL listás és vasúti tanúsítással)
Szigetelőanyag csoport	IIIa	Vezeték-keresztmetszet	2.5 mm ²
PE-csatlakozás max. meghúzási nyomatéka	1.2 Nm	Típus	Hüvely
Túlfeszültség kategória	III	Szennyezés súlyossága	3
PE-csatlakozás min. meghúzási nyomatéka	0.8 Nm	Alapanyag	Rézötvozet
Sorozat	HEE	Névleges feszültség (DIN EN 61984)	500 V
Névleges feszültség az UL/CSA szerint	600 V AC/DC	Névleges lökőfeszültség (DIN EN 61984)	6 kV
Névleges áram (DIN EN 61984)	16 A	Névleges feszültség vezeték-PE (III/3)	500 V
Halogénmentes	true	Alacsony füstképződés a DIN EN 45545-2 szerint	Igen
BG	4	Jelérintkezők száma	0
Tápegységek száma	18		

PE csatlakozási adatok

Csatlakozás típusa PE	Csavaros csatlakozás	Kés mérete, hornyos (PE-csatlakozás)	SD 0.8 x 4.0
Csupaszolási hossz, PE-csatlakozás	10 mm	PE-csatlakozás max. meghúzási nyomatéka	1.2 Nm
PE-csatlakozás min. meghúzási nyomatéka	0.8 Nm	Rögzítőcsavar	M 4
Névleges keresztmetszet	2.5 mm ²	Vezeték keresztmetszet, AWG (PE), min.	AWG 20
Vezeték keresztmetszet, AWG (PE), max.	AWG 12		

Tápegységek

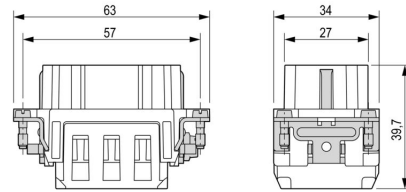
Névleges áram (DIN EN 61984), táp	16 A
-----------------------------------	------

Változat

Csatlakozás típusa	PUSH IN aktuátorral	Telepítési szerkezeti méret	4
Térfogati ellenállás	≤2 mΩ	Vezeték-keresztmetszet, max.	2.5 mm ²
Vezeték-keresztmetszet, min.	0.5 mm ²	Alapanyag	Rézötvozet
BG	4		

Besorolások

ETIM 8.0	EC000438	ETIM 9.0	EC000438
ETIM 10.0	EC000438	ECLASS 14.0	27-44-02-05
ECLASS 15.0	27-44-02-05		



Tartozékok

Lapos csavarhúzó



Szigetelt hornyos csavarhúzó, SDI DIN 7437, ISO 2380/2, Hegy: DIN 5264, ISO 2380/1 szerint, SoftFinish-markolat

Általános rendelési adatok

Típus	SDS 0.4X2.5X75	Változat
Rendelési szám	9008370000	Csavarhúzó, Csavarhúzó
GTIN (EAN)	4032248056330	
Qty.	1 ST	
Típus	SDS 0.4X2.5X75	Változat
Rendelési szám	9009030000	Csavarhúzó, Csavarhúzó
GTIN (EAN)	4032248266944	
Qty.	1 ST	
Típus	SDIS 0.6X3.5X100	Változat
Rendelési szám	9008390000	Csavarhúzó, Csavarhúzó
GTIN (EAN)	4032248056354	
Qty.	1 ST	
Típus	SDS 0.6X3.5X100	Változat
Rendelési szám	9008330000	Csavarhúzó, Csavarhúzó
GTIN (EAN)	4032248056286	
Qty.	1 ST	
Típus	SDIS 0.8X4.0X100	Változat
Rendelési szám	9008400000	Csavarhúzó, Csavarhúzó
GTIN (EAN)	4032248056361	
Qty.	1 ST	
Típus	SDS 0.8X4.0X100	Változat
Rendelési szám	9008340000	Csavarhúzó, Csavarhúzó
GTIN (EAN)	4032248056293	
Qty.	1 ST	

HDC HEE 18 FP

Weidmüller Interface GmbH & Co. KG
Klingenbergstraße 26
D-32758 Detmold
Germany

www.weidmueller.com

Tartozékok

Hornyos csavarhúzó-készlet, Philips



VDE-szigetelt csillagfejű csavarhúzó Phillips csavarokhoz, SDIK PH DIN 7438, ISO 8764/2-PH, kihajtó ISO 8764-PH szerint, SoftFinish-markolat

Általános rendelési adatok

Típus	SDIK PH1	Változat
Rendelési szám	9008570000	Csavarhúzó, Csavarhúzó
GTIN (EAN)	4032248056569	
Qty.	1 ST	
Típus	SDK PH1	Változat
Rendelési szám	9008480000	Csavarhúzó, Csavarhúzó
GTIN (EAN)	4032248056477	
Qty.	1 ST	

DSTV



Különböző tartozékok állnak rendelkezésre betétjeinkhez. Ez tartalmazza a kódoló elemeket is a betétekhez.

Általános rendelési adatok

Típus	DSTV COBU5	Változat
Rendelési szám	1471500000	Ipari nehézcsatlakozók, Tartozékok, Kódoló elem
GTIN (EAN)	4008190178543	
Qty.	100 ST	
Típus	DSTV COST4	Változat
Rendelési szám	1471300000	Ipari nehézcsatlakozók, Tartozékok, Rögzítő rendszer
GTIN (EAN)	4008190017354	
Qty.	100 ST	

HDC HEE 18 FP

Weidmüller Interface GmbH & Co. KG

Klingenbergstraße 26

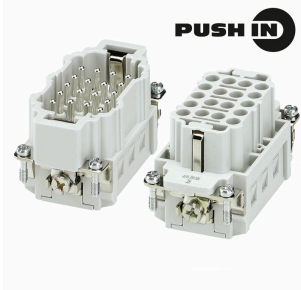
D-32758 Detmold

Germany

www.weidmueller.com

Tartozékok

4-es méret



A HEE sorozat nagy sűrűségű érintkezőket alkalmaz, és a létrehozott HE betétek alapján lett kialakítva.

A vezeték csatlakozási szint PUSH IN érintkezőként van kialakítva.

Pólusszám: 10-64

Névleges áramerősség: 16 A

Névleges feszültség: 500 V

Általános rendelési adatok

Típus	HDC HEE 18 MP	Változat
Rendelési szám	3023920000	HDC-betét, Dugó, 500 V, 16 A, Pólusszám: 18, PUSH IN aktuátorral,
GTIN (EAN)	4099986946507	Telepítési szerkezeti méret: 4
Qty.	1 ST	