

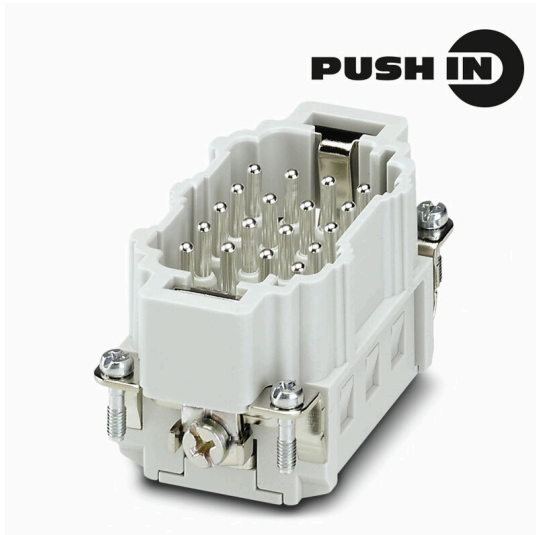
**HDC HEE 18 MP****Weidmüller Interface GmbH & Co. KG**

Klingenbergstraße 26

D-32758 Detmold

Germany

www.weidmueller.com



A HEE sorozat nagy sűrűségű érintkezőket alkalmaz, és a létrehozott HE betétek alapján lett kialakítva.

A vezeték csatlakozási szint PUSH IN érintkezőként van kialakítva.

Pólusszám: 10–64

Névleges áramerősség: 16 A

Névleges feszültség: 500 V

**Általános rendelési adatok**

|                |  |
|----------------|--|
| Változat       | HDC-betét, Dugó, 500 V, 16 A, Pólusszám: 18, PUSH IN aktuátorral, Telepítési szerkezeti méret: 4 |
| Rendelési szám | <a href="#">3023920000</a>   |
| Típus          | HDC HEE 18 MP  |
| GTIN (EAN)     | 4099986946507  |
| Qty.           | 1 Darab  |

## HDC HEE 18 MP

Weidmüller Interface GmbH &amp; Co. KG

Klingenbergstraße 26

D-32758 Detmold

Germany

www.weidmueller.com

## Műszaki adatok

## Tanúsítványok

Jóváhagyások



|                           |                             |
|---------------------------|-----------------------------|
| ROHS                      | Megfelel                    |
| UL File Number Search     | <a href="#">UL weboldal</a> |
| Tanúsítvány száma (cURus) | E310075                     |

## Méreték és tömegek

|             |         |                  |             |
|-------------|---------|------------------|-------------|
| Mélység     | 64 mm   | Mélység (coll)   | 2.5197 inch |
| Magasság    | 33.2 mm | Magasság (coll)  | 1.3071 inch |
| Szélesség   | 34 mm   | Szélesség (coll) | 1.3386 inch |
| Hossz       | 64 mm   | Hossz, inch      | 2.5197 inch |
| Nettó tömeg | 75 g    |                  |             |

## Hőmérséklet

Hőmérsékleti határérték -40 °C ... 125 °C

## Termékek környezetvédelmi megfelelése

|                          |                               |                        |
|--------------------------|-------------------------------|------------------------|
| RoHS megfelelési állapot | Megfelel, kivétel nélkül      |                        |
| REACH SVHC               | Nincs 0,1 tömeg% feletti SVHC |                        |
| Vegyszerállóság          | Anyag                         | Aceton                 |
|                          | Vegyszerállóság               | Ellenálló              |
|                          | Anyag                         | Ammónia, vizes oldat   |
|                          | Vegyszerállóság               | Feltételesen ellenálló |
|                          | Anyag                         | Petróleum              |
|                          | Vegyszerállóság               | Ellenálló              |
|                          | Anyag                         | Benzol                 |
|                          | Vegyszerállóság               | Ellenálló              |
|                          | Anyag                         | Dízelolaj              |
|                          | Vegyszerállóság               | Feltételesen ellenálló |
|                          | Anyag                         | Ecetsav, koncentrált   |
|                          | Vegyszerállóság               | Ellenálló              |
|                          | Anyag                         | Kálium-hidroxid        |
|                          | Vegyszerállóság               | Feltételesen ellenálló |
|                          | Anyag                         | Metanol                |
|                          | Vegyszerállóság               | Feltételesen ellenálló |
| Anyag                    | Motorolaj                     |                        |
| Vegyszerállóság          | Feltételesen ellenálló        |                        |
| Anyag                    | Lúg, hígított                 |                        |
| Vegyszerállóság          | Ellenálló                     |                        |
| Anyag                    | Hidroklórfluor-szénhidrogének |                        |
| Vegyszerállóság          | Feltételesen ellenálló        |                        |
| Anyag                    | Kültéri használat             |                        |
| Vegyszerállóság          | Feltételesen ellenálló        |                        |

## Méret

|           |       |                  |       |
|-----------|-------|------------------|-------|
| Szélesség | 34 mm | Aljzat magassága | 36 mm |
|-----------|-------|------------------|-------|

## HDC HEE 18 MP

Weidmüller Interface GmbH &amp; Co. KG

Klingenbergstraße 26

D-32758 Detmold

Germany

www.weidmueller.com

## Műszaki adatok

## Általános adatok

|   |             |  |  |
|---|-------------|--|--|
| Pólusszám                               | 18          | Dugaszolási ciklusok, ezüst                    | ≥ 500  |
| Dugaszolási ciklusok, arany             | ≥ 500       | Csatlakozás típusa                             | PUSH IN aktuátorral  |
| Telepítési szerkezeti méret             | 4           | UL 94 éghetőségi osztály                       | V-0  |
| Térfogati ellenállás                    | ≤2 mΩ       | Szín   | bézs   |
| Szigetelési ellenállás                  | 1010 Ω      | Szigetelőanyag                                 | PC üvegszál-erősítéssel (UL listás és vasúti tanúsítással) |
| Szigetelőanyag csoport                  | IIIa        | Vezeték-keresztmetszet                         | 2.5 mm <sup>2</sup>  |
| PE-csatlakozás max. meghúzási nyomatéka | 1.2 Nm      | Típus  | Dugó   |
| Túlfeszültség kategória                 | III         | Szennyezés súlyossága                          | 3  |
| PE-csatlakozás min. meghúzási nyomatéka | 0.8 Nm      | Alapanyag                                      | Rézötvtözet  |
| Sorozat                                 | HEE         | Névleges feszültség (DIN EN 61984)             | 500 V  |
| Névleges feszültség az UL/CSA szerint   | 600 V AC/DC | Névleges lökőfeszültség (DIN EN 61984)         | 6 kV   |
| Névleges áram (DIN EN 61984)            | 16 A        | Névleges feszültség vezeték-PE (III/3)         | 500 V  |
| Halogénmentes                           | true        | Alacsony füstképződés a DIN EN 45545-2 szerint | Igen   |
| BG                                      | 4           | Jelérintkezők száma                            | 0  |
| Tápegység száma                         | 18          |  |  |

## PE csatlakozási adatok

|   |                      |   |              |
|---|----------------------|---|--------------|
| Csatlakozás típusa PE                   | Csavaros csatlakozás | Kés mérete, hornyos (PE-csatlakozás)    | SD 0.8 x 4.0 |
| Csupaszolási hossz, PE-csatlakozás      | 10 mm                | PE-csatlakozás max. meghúzási nyomatéka | 1.2 Nm       |
| PE-csatlakozás min. meghúzási nyomatéka | 0.8 Nm               | Rögzítőcsavar                           | M 4          |
| Névleges keresztmetszet                 | 2.5 mm <sup>2</sup>  | Vezeték keresztmetszet, AWG (PE), min.  | AWG 20       |
| Vezeték keresztmetszet, AWG (PE), max.  | AWG 12               |   |              |

## Tápegység

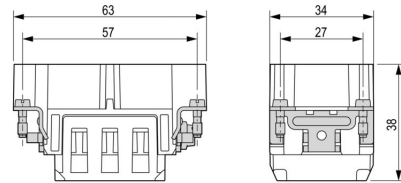
|                                   |      |
|-----------------------------------|------|
| Névleges áram (DIN EN 61984), táp | 16 A |
|-----------------------------------|------|

## Változat

|                              |                     |                              |                     |
|------------------------------|---------------------|------------------------------|---------------------|
| Csatlakozás típusa           | PUSH IN aktuátorral | Telepítési szerkezeti méret  | 4                   |
| Térfogati ellenállás         | ≤2 mΩ               | Vezeték-keresztmetszet, max. | 2.5 mm <sup>2</sup> |
| Vezeték-keresztmetszet, min. | 0.5 mm <sup>2</sup> | Alapanyag                    | Rézötvtözet         |
| BG                           | 4                   |                              |                     |

## Besorolások

|             |             |             |             |
|-------------|-------------|-------------|-------------|
| ETIM 8.0    | EC000438    | ETIM 9.0    | EC000438    |
| ETIM 10.0   | EC000438    | ECLASS 14.0 | 27-44-02-05 |
| ECLASS 15.0 | 27-44-02-05 |             |             |



## Tartozékok

## Lapos csavarhúzó



Szigetelt hornyos csavarhúzó, SDI DIN 7437, ISO 2380/2, Hegy: DIN 5264, ISO 2380/1 szerint, SoftFinish-markolat

## Általános rendelési adatok

|                |                            |                        |
|----------------|----------------------------|------------------------|
| Típus          | SDIS 0.4X2.5X75            | Változat               |
| Rendelési szám | <a href="#">9008370000</a> | Csavarhúzó, Csavarhúzó |
| GTIN (EAN)     | 4032248056330              |                        |
| Qty.           | 1 ST                       |                        |
| Típus          | SDS 0.4X2.5X75             | Változat               |
| Rendelési szám | <a href="#">9009030000</a> | Csavarhúzó, Csavarhúzó |
| GTIN (EAN)     | 4032248266944              |                        |
| Qty.           | 1 ST                       |                        |
| Típus          | SDIS 0.6X3.5X100           | Változat               |
| Rendelési szám | <a href="#">9008390000</a> | Csavarhúzó, Csavarhúzó |
| GTIN (EAN)     | 4032248056354              |                        |
| Qty.           | 1 ST                       |                        |
| Típus          | SDS 0.6X3.5X100            | Változat               |
| Rendelési szám | <a href="#">9008330000</a> | Csavarhúzó, Csavarhúzó |
| GTIN (EAN)     | 4032248056286              |                        |
| Qty.           | 1 ST                       |                        |
| Típus          | SDIS 0.8X4.0X100           | Változat               |
| Rendelési szám | <a href="#">9008400000</a> | Csavarhúzó, Csavarhúzó |
| GTIN (EAN)     | 4032248056361              |                        |
| Qty.           | 1 ST                       |                        |
| Típus          | SDS 0.8X4.0X100            | Változat               |
| Rendelési szám | <a href="#">9008340000</a> | Csavarhúzó, Csavarhúzó |
| GTIN (EAN)     | 4032248056293              |                        |
| Qty.           | 1 ST                       |                        |

## HDC HEE 18 MP

Weidmüller Interface GmbH & Co. KG  
Klingenbergstraße 26  
D-32758 Detmold  
Germany

www.weidmueller.com

## Tartozékok

## Hornyos csavarhúzó-készlet, Philips



VDE-szigetelt csillagfejű csavarhúzó Phillips csavarokhoz, SDIK PH DIN 7438, ISO 8764/2-PH, kihajtó ISO 8764-PH szerint, SoftFinish-markolat

## Általános rendelési adatok

|                |                            |                        |
|----------------|----------------------------|------------------------|
| Típus          | SDIK PH1                   | Változat               |
| Rendelési szám | <a href="#">9008570000</a> | Csavarhúzó, Csavarhúzó |
| GTIN (EAN)     | 4032248056569              |                        |
| Qty.           | 1 ST                       |                        |
| Típus          | SDK PH1                    | Változat               |
| Rendelési szám | <a href="#">9008480000</a> | Csavarhúzó, Csavarhúzó |
| GTIN (EAN)     | 4032248056477              |                        |
| Qty.           | 1 ST                       |                        |

## DSTV



Különböző tartozékok állnak rendelkezésre betétjeinkhez. Ez tartalmazza a kódoló elemeket is a betétekhez.

## Általános rendelési adatok

|                |                            |  |
|----------------|----------------------------|--|
| Típus          | DSTV COBU5                 | Változat   |
| Rendelési szám | <a href="#">1471500000</a> | Ipari nehézcsatlakozók, Tartozékok, Kódoló elem      |
| GTIN (EAN)     | 4008190178543              |  |
| Qty.           | 100 ST                     |  |
| Típus          | DSTV COST4                 | Változat   |
| Rendelési szám | <a href="#">1471300000</a> | Ipari nehézcsatlakozók, Tartozékok, Rögzítő rendszer |
| GTIN (EAN)     | 4008190017354              |  |
| Qty.           | 100 ST                     |  |

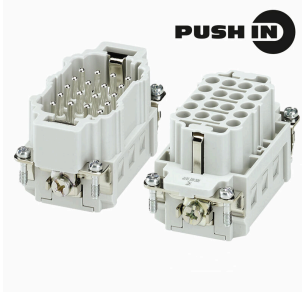
## HDC HEE 18 MP

Weidmüller Interface GmbH & Co. KG  
Klingenbergstraße 26  
D-32758 Detmold  
Germany

## Tartozékok

www.weidmueller.com

## 4-es méret



A HEE sorozat nagy sűrűségű érintkezőket alkalmaz, és a létrehozott HE betétek alapján lett kialakítva.

A vezeték csatlakozási szint PUSH IN érintkezőként van kialakítva.

Pólusszám: 10–64

Névleges áramerősség: 16 A

Névleges feszültség: 500 V

## Általános rendelési adatok

|                |                            |   |
|----------------|----------------------------|---|
| Típus          | HDC HEE 18 FP              | Változat  |
| Rendelési szám | <a href="#">3023940000</a> | HDC-betét, Hüvely, 500 V, 16 A, Pólusszám: 18, PUSH IN aktuátorral, |
| GTIN (EAN)     | 4099986946521              | Telepítési szerkezeti méret: 4                                      |
| Qty.           | 1 ST                       |   |