

## IE-SW-SPE05-4T1LMPODL-1TX

Weidmüller Interface GmbH &amp; Co. KG

Klingenbergstraße 26

D-32758 Detmold

Germany

www.weidmueller.com



A Weidmüller nem menedzselhető SPE switch megoldást kínál a megbízható és hatékony hálózatépítéshez. Nagy, akár 1.000 méteres távolságok áthidalását teszi lehetővé a 10Base-T1L szabvány használatával (10 Mbit/s). E switch használatának köszönhetően nem szükségesek alrendszerek vagy átjárók, ami egyszerűvé teszi a hálózati infrastruktúrát, és csökkenti az összetettséget.

- Egyszerű és helytakarékos szerelés, mivel mind az adatátvitelt, mind a tápellátást egyetlen vezetékpár biztosítja (PoDL 10–14. osztályok, 50 W-ig, SCCP tartó)
- A Weidmüller nem menedzselhető SPE switch kompatibilis az összes Ethernet- és IP-alapú protokollal, és univerzálisan használható.
- Megbízható és hatékony módszert kínál a hálózati csatlakozástechnika optimalizálásához és a rendszer hatékonyságának növeléséhez

## Általános rendelési adatok

|                |   |
|----------------|---|
| Rendelési szám | 3012120000                                |
| Típus          | <a href="#">IE-SW-SPE05-4T1LMPODL-1TX</a> |
| GTIN (EAN)     | 4099986918344                             |
| Qty.           | 1 Darab                                   |

## IE-SW-SPE05-4T1LMPODL-1TX

Weidmüller Interface GmbH & Co. KG  
Klingenbergstraße 26  
D-32758 Detmold  
Germany

www.weidmueller.com

## Műszaki adatok

## Tanúsítványok

Jóváhagyások



|                           |                             |
|---------------------------|-----------------------------|
| ROHS                      | Megfelel                    |
| UL File Number Search     | <a href="#">UL weboldal</a> |
| Tanúsítvány száma (cULus) | E141197                     |

## Méreték és tömegek

|             |          |                  |             |
|-------------|----------|------------------|-------------|
| Mélység     | 108.3 mm | Mélység (coll)   | 4.2638 inch |
| Magasság    | 145.1 mm | Magasság (coll)  | 5.7126 inch |
| Szélesség   | 28 mm    | Szélesség (coll) | 1.1024 inch |
| Nettó tömeg | 530 g    |                  |             |

## Hőmérsékletek

|                      |                                  |                   |                |
|----------------------|----------------------------------|-------------------|----------------|
| Tárolási hőmérséklet | 40 °C...85 °C                    | Üzemi hőmérséklet | -40 °C...70 °C |
| Páratartalom         | 5 - 98 % (páralecsapódás nélkül) |                   |                |

## Termékek környezetvédelmi megfelelése

|  |   |
|--|---|
| RoHS megfelelési állapot                 | Megfelel, kivétellel                    |
| RoHS alóli kivétel (ha van/ismert ilyen) | 7a, 7cl                                 |
| REACH SVHC                               | Lead 7439-92-1, Lead monoxide 1317-36-8 |
| SCIP                                     | 9229992a-00b9-4096-8962-200a7f33e289    |

## EMC megfelelés és jóváhagyások

|              |                           |                    |                            |
|--------------|---------------------------|--------------------|----------------------------|
| Szabadon eső | Az IEC 60068-2-32 szerint | EMC szabványok     | EN 61000-6-2, EN 61000-6-4 |
| Vibráció     | IEC 60068-2-6 szerint     | Ütés               | IEC 60068-2-27 szerint     |
| Vasút        | EN 50121-4                | Biztonság szabvány | UL 61010-1, UL 61010-2-201 |

## Garancia

|        |      |
|--------|------|
| Időköz | 5 év |
|--------|------|

## Interfészek

|              |  |                      |  |
|--------------|--|----------------------|--|
| RJ45 portok  | 10/100BaseT(X),<br>automatikus egyeztetés,<br>Teljes/fél-duplex<br>üzemmód, Auto MDI/MDI-<br>X-csatlakozás | Funkció DIP-kapcsoló | MAC-váz szűrés (be/ki),<br>QoS (be/ki), SPE-T1L<br>(be/ki), SPE-T1L (vezérlő<br>doboz/szatelit doboz),<br>PoDL (be/ki), PoDL SCCP<br>(be/ki), PoDL (24 V/50 V) |
| Portok száma | 1x RJ45, 4x SPE port acc.<br>to IEC 63171-2  | LED-kijelző          | Tápellátás LED: PWR, Port<br>LED: LNK/ACT, 10/100M<br>(RJ45 port), Port LED:<br>LNK/ACT, 10M (SPE port),<br>PoDL jelző   |

## IE-SW-SPE05-4T1LMPODL-1TX

Weidmüller Interface GmbH &amp; Co. KG

Klingenbergstraße 26

D-32758 Detmold

Germany

www.weidmueller.com

## Műszaki adatok

## Kapcsoló karakterisztika

|                      |          |                     |            |
|----------------------|----------|---------------------|------------|
| Prioritási sorrendek | 4        | MAC asztal mérete   | 1 K        |
| Csomag puffer mérete | 128 kbit | Sávszélesség háttal | 280 Mbit/s |

## Környezeti feltételek

|                                    |                                    |        |  |
|------------------------------------|------------------------------------|--------|--|
| Üzemi hőmérséklet, max.            | 70 °C                              |        |  |
| Üzemi hőmérséklet, min.            | -40 °C                             |        |  |
| Páratartalom                       | 5 - 98 % (páraleszapódás nélkül)   |        |  |
| Tárolási hőmérséklet, max.         | 85 °C                              |        |  |
| Tárolási hőmérséklet, min.         | 40 °C                              |        |  |
| Üzemi tengerszint feletti magasság | Tengerszint feletti magasság, max. | 2000 m |  |

## MTBF

|      |                          |                  |
|------|--------------------------|------------------|
| MTBF | Szabványnak megfelelő    | Telcordia SR-332 |
|      | Működési idő (óra), min. | 692776 h         |
|      | Bemeneti feszültség      | 24 V             |

## Menedzsmentfunkciók

|                         |                             |                            |  |
|-------------------------|-----------------------------|----------------------------|--|
| Hálózati forgalom-szűrő | Szolgáltatási minőség (QoS) | Ipari protokoll támogatása | PROFINET eszköz, az A osztálynak megfelelő |
|-------------------------|-----------------------------|----------------------------|--|

## Műszaki adatok

|                          |                                 |              |
|--------------------------|---------------------------------|--------------|
| Ház fő anyaga            | Fém                             |              |
| Felszerelés típusa       | DIN sín                         |              |
| Védelmi osztály          | IP30                            |              |
| Sebesség                 | Fast Ethernet, 10BaseT1L        |              |
| PoDL kimenő teljesítmény | Szabványos                      | IEEE 802.3cg |
|                          | Feszültség PoDL osztály szerint | 24 V         |
|                          | PoDL osztály                    | 10           |
|                          | Kimenő teljesítmény             | 1.85 W       |
|                          | Szabványos                      | IEEE 802.3cg |
|                          | Feszültség PoDL osztály szerint | 24 V         |
|                          | PoDL osztály                    | 11           |
|                          | Kimenő teljesítmény             | 4.8 W        |
|                          | Szabványos                      | IEEE 802.3cg |
|                          | Feszültség PoDL osztály szerint | 24 V         |
|                          | PoDL osztály                    | 12           |
|                          | Kimenő teljesítmény             | 12.63 W      |
|                          | Szabványos                      | IEEE 802.3cg |
|                          | Feszültség PoDL osztály szerint | 50 V         |
|                          | PoDL osztály                    | 13           |
|                          | Kimenő teljesítmény             | 11.54 W      |
| Switch                   | Szabványos                      | IEEE 802.3cg |
|                          | Feszültség PoDL osztály szerint | 50 V         |
|                          | PoDL osztály                    | 14           |
|                          | Kimenő teljesítmény             | 30 W         |
| PoDL teljesítménymérleg  | nem konfigurálható              |              |
|                          | Feszültségtípus                 | DC           |
|                          | Feszültség, min.                | 24 V         |
|                          | Feszültség, max.                | 30 V         |
|                          | Energiaháztartás                | 80 W         |

## IE-SW-SPE05-4T1LMPODL-1TX

Weidmüller Interface GmbH & Co. KG  
Klingenbergstraße 26  
D-32758 Detmold  
Germany

www.weidmueller.com

## Műszaki adatok

## Technológia

| Adatkapcsolás | Tárolás és továbbítás   | Áramlásszabályozás | IEEE 802.3x<br>áramlásszabályozás |
|---------------|---|--------------------|-----------------------------------|
| Standard      | IEEE 802.3 for 10BASE-T,<br>IEEE 802.3u for 100BASE-<br>TX, IEEE 802.3x for flow<br>control, IEEE 802.3cg for<br>10Base-T1L |                    |                                   |

## Tápellátás

|   |  |        |  |
|---|--|--------|--|
| Polaritás-felcseréléssel szembeni védelem | Igen   |        |  |
| Tápfeszültség                             | 1 egyszeres bemenet                          |        |  |
| Overload current protection               | Igen   |        |  |
| Csatlakozás módja                         | 1 levehető 2 pólusú sorkapocs                |        |  |
| Tápfeszültség-tartomány                   | Feszültségtípus                              | DC     |  |
|   | Feszültség, min.                             | 20 V   |  |
|   | Feszültség, max.                             | 30 V   |  |
| Áramfogyasztás                            | Digitális 8 bites bemenet                    | 24 V   |  |
|   | Feszültségtípus                              | DC     |  |
|   | Áramfelvétel meghajtott készülékkel (PD)     | 3.47 A |  |
|   | Áramfelvétel meghajtott készülék (PD) nélkül | 0.09 A |  |

## Fontos megjegyzés

|                  |   |
|------------------|---|
| Termékinformáció | Egyidejűleg csak azonos feszültségű meghajtott eszközök üzemeltethetők. |
|------------------|---|

## Besorolások

|             |             |             |             |
|-------------|-------------|-------------|-------------|
| ETIM 8.0    | EC000734    | ETIM 9.0    | EC000734    |
| ETIM 10.0   | EC000734    | ECLASS 14.0 | 19-17-04-02 |
| ECLASS 15.0 | 19-17-04-02 |             |             |

## IE-SW-SPE05-4T1LMPODL-1TX

Weidmüller Interface GmbH &amp; Co. KG

Klingenbergstraße 26

D-32758 Detmold

Germany

www.weidmueller.com

## Tartozékok

## IP20 patchkábel



Az egyérpáras Ethernet egy olyan technológia, amely az adatok és a tápellátás továbbításához mindössze egyetlen pár vezetékot használ.

Eredményként az SPE lesz a kívánt hálózat terepszinten és azon túl is. Az egyérpáras Ethernet előnyei

- Konzisztens: Az egyérpáras Ethernet segítségével uniformizálható az Ethernet-alapú kommunikáció az érzékelőktől a felhőig
- Időtálló: kulcsfontosságú technológia az Industry 4.0 és IoT területén
- Flexibilis: az akár 1000 m hatótávolság és az akár 1 Gbps átviteli sebesség lehetővé teszi az alkalmazások közötti használatot
- Innovatív: könnyebb, kisebb helyigény és egyszerűbb felszerelés

## Általános rendelési adatok

|                |                            |   |
|----------------|----------------------------|---|
| Típus          | IE-S1DS2VE0010T01T01-E     | Változat  |
| Rendelési szám | <a href="#">2725850010</a> | Patchkábel, SPE csatlakozó (IEC 63171-2) – IP20 aljzatérintkező – egyenes, SPE csatlakozó (IEC 63171-2) – IP20 aljzatérintkező – egyenes, T1-B, PVC, 1 m  |
| GTIN (EAN)     | 4050118824544              |   |
| Qty.           | 1 ST                       |   |
| Típus          | IE-S1DS2VE0020T01T01-E     | Változat  |
| Rendelési szám | <a href="#">2725850020</a> | Patchkábel, SPE csatlakozó (IEC 63171-2) – IP20 aljzatérintkező – egyenes, SPE csatlakozó (IEC 63171-2) – IP20 aljzatérintkező – egyenes, T1-B, PVC, 2 m  |
| GTIN (EAN)     | 4050118825312              |   |
| Qty.           | 1 ST                       |   |
| Típus          | IE-S1DS2VE0030T01T01-E     | Változat  |
| Rendelési szám | <a href="#">2725850030</a> | Patchkábel, SPE csatlakozó (IEC 63171-2) – IP20 aljzatérintkező – egyenes, SPE csatlakozó (IEC 63171-2) – IP20 aljzatérintkező – egyenes, T1-B, PVC, 3 m  |
| GTIN (EAN)     | 4050118825329              |   |
| Qty.           | 1 ST                       |   |
| Típus          | IE-S1DS2VE0150T01T01-E     | Változat  |
| Rendelési szám | <a href="#">2725850150</a> | Patchkábel, SPE csatlakozó (IEC 63171-2) – IP20 aljzatérintkező – egyenes, SPE csatlakozó (IEC 63171-2) – IP20 aljzatérintkező – egyenes, T1-B, PVC, 15 m |
| GTIN (EAN)     | 4064675364658              |   |
| Qty.           | 1 ST                       |   |
| Típus          | IE-S1DS2VE0400T01T01-E     | Változat  |
| Rendelési szám | <a href="#">2725850400</a> | Patchkábel, SPE csatlakozó (IEC 63171-2) – IP20 aljzatérintkező – egyenes, SPE csatlakozó (IEC 63171-2) – IP20 aljzatérintkező – egyenes, T1-B, PVC, 40 m |
| GTIN (EAN)     | 4064675364412              |   |
| Qty.           | 1 ST                       |   |

## IE-SW-SPE05-4T1LMPODL-1TX

**Weidmüller Interface GmbH & Co. KG**  
 Klingenbergstraße 26  
 D-32758 Detmold  
 Germany

www.weidmueller.com

## Tartozékok

## AWG22



Az egyérpáras Ethernet egy olyan technológia, amely az adatok és a tápellátás továbbításához mindössze egyetlen pár vezetékot használ.

Eredményként az SPE lesz a kívánt hálózat terepszinten és azon túl is. Az egyérpáras Ethernet előnyei

- Konzisztens: Az egyérpáras Ethernet segítségével uniformizálható az Ethernet-alapú kommunikáció az érzékelőktől a felhőig
- Időtálló: kulcsfontosságú technológia az Industry 4.0 és IoT területén
- Flexibilis: az akár 1000 m hatótávolság és az akár 1 Gbps átviteli sebesség lehetővé teszi az alkalmazások közötti használatot
- Innovatív: könnyebb, kisebb helyigény és egyszerűbb felszerelés

## Általános rendelési adatok

|                |                            |  |
|----------------|----------------------------|--|
| Típus          | IE-S1DS2LE-100             | Változat   |
| Rendelési szám | <a href="#">2926120000</a> | Rendszercábel, Single Pair Ethernet (SPE), T1-B, LSZH, 100 |
| GTIN (EAN)     | 4099986643253              |  |
| Qty.           | 1 ST                       |  |
| Típus          | IE-S1DS2UE-100             | Változat   |
| Rendelési szám | <a href="#">2926110000</a> | Rendszercábel, Single Pair Ethernet (SPE), T1-B, PUR, 100  |
| GTIN (EAN)     | 4099986643246              |  |
| Qty.           | 1 ST                       |  |
| Típus          | IE-S1DS2UE-500             | Változat   |
| Rendelési szám | <a href="#">2924340000</a> | Rendszercábel, Single Pair Ethernet (SPE), T1-B, PUR, 500  |
| GTIN (EAN)     | 4099986624573              |  |
| Qty.           | 1 ST                       |  |

## AWG26



Az egyérpáras Ethernet egy olyan technológia, amely az adatok és a tápellátás továbbításához mindössze egyetlen pár vezetékot használ.

Eredményként az SPE lesz a kívánt hálózat terepszinten és azon túl is. Az egyérpáras Ethernet előnyei

- Konzisztens: Az egyérpáras Ethernet segítségével uniformizálható az Ethernet-alapú kommunikáció az érzékelőktől a felhőig
- Időtálló: kulcsfontosságú technológia az Industry 4.0 és IoT területén
- Flexibilis: az akár 1000 m hatótávolság és az akár 1 Gbps átviteli sebesség lehetővé teszi az alkalmazások közötti használatot
- Innovatív: könnyebb, kisebb helyigény és egyszerűbb felszerelés

## IE-SW-SPE05-4T1LMPODL-1TX

**Weidmüller Interface GmbH & Co. KG**  
Klingenbergstraße 26  
D-32758 Detmold  
Germany

www.weidmueller.com

## Tartozékok

## Általános rendelési adatok

|                |                            |  |
|----------------|----------------------------|--|
| Típus          | IE-S1ES2LE-100             | Változat   |
| Rendelési szám | <a href="#">2926140000</a> | Rendszercábel, Single Pair Ethernet (SPE), T1-B, LSZH, 100 |
| GTIN (EAN)     | 4099986643277              |  |
| Qty.           | 1 ST                       |  |
| Típus          | IE-S1ES2LE-500             | Változat   |
| Rendelési szám | <a href="#">2924370000</a> | Rendszercábel, Single Pair Ethernet (SPE), T1-B, LSZH, 500 |
| GTIN (EAN)     | 4099986624818              |  |
| Qty.           | 1 ST                       |  |
| Típus          | IE-S1ES2UE-100             | Változat   |
| Rendelési szám | <a href="#">2926130000</a> | Rendszercábel, Single Pair Ethernet (SPE), T1-B, PUR, 100  |
| GTIN (EAN)     | 4099986643260              |  |
| Qty.           | 1 ST                       |  |
| Típus          | IE-S1ES2UE-500             | Változat   |
| Rendelési szám | <a href="#">2924360000</a> | Rendszercábel, Single Pair Ethernet (SPE), T1-B, PUR, 500  |
| GTIN (EAN)     | 4099986624801              |  |
| Qty.           | 1 ST                       |  |

## Külön eszköznélküli Ethernet párosítás



Az egyérpáras Ethernet egy olyan technológia, amely az adatok és a tápellátás továbbításához mindössze egyetlen pár vezetékkel használ.

Eredményként az SPE lesz a kívánt hálózat terepszinten és azon túl is. Az egyérpáras Ethernet előnyei

- **Konzisztens:** Az egyérpáras Ethernet segítségével uniformizálható az Ethernet-alapú kommunikáció az érzékelőktől a felhőig
- **Időtálló:** kulcsfontosságú technológia az Industry 4.0 és IoT területén
- **Flexibilis:** az akár 1000 m hatótávolság és az akár 1 Gbps átviteli sebesség lehetővé teszi az alkalmazások közötti használatot
- **Innovatív:** könnyebb, kisebb helyigény és egyszerűbb felszerelés

## Általános rendelési adatok

|                |                            |  |
|----------------|----------------------------|--|
| Típus          | IE-PS-SPO-S-FH-180         | Változat   |
| Rendelési szám | <a href="#">2726040000</a> | Helyszínen felszerelhető SPE csatlakozó, SPE csatlakozódugó IEC 63171-2 szerint, IDC, 2 eres, IP20 |
| GTIN (EAN)     | 4050118810790              |  |
| Qty.           | 1 ST                       |  |

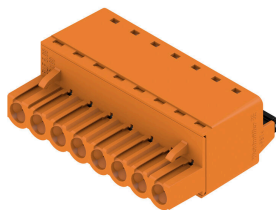
## IE-SW-SPE05-4T1LMPODL-1TX

Weidmüller Interface GmbH & Co. KG  
Klingenbergstraße 26  
D-32758 Detmold  
Germany

www.weidmueller.com

## Tartozékok

## BLF 5.08HC/180 SN



Éppen annyira megbízható, mint a kipróbált és bevizsgált eredeti, innovációs részletekkel:

A BLZP 5,08HC csatlakozóhévely BLF 5.08HC PUSH IN változata új csatlakozórendszert kínál és sokkal kompaktabb kialakítást. A Weidmüller innovatív PUSH IN rugós csatlakozója új irányt mutat, nem igényel szerszámot az egyszerűen elvégezhető vezeték bekötéshez. HC = nagyáramú

A sokoldalúság értelmében a BLF 5.08HC pontosan ugyanannyit kínál, mint a régebbi változatok:

- a három kivezetési irány Önnek a megszokott tervezési rugalmasságot kínálja az alkalmazásaihoz
- négy karima változat, benne a szabadalmaztatott kioldó retesszel, lehetővé teszi a reteszelő kialakítást a felhasználó követelményei alapján
- Használja a BLF 5.08HC és SL 5.08HC dugó kombinációt és érje el a legnagyobb névleges teljesítményt

## Általános rendelési adatok

|                |                            |   |
|----------------|----------------------------|---|
| Típus          | BLF 5.08HC/02/180 SN BK... | Változat  |
| Rendelési szám | <a href="#">1013430000</a> | NYÁK dugaszoló csatlakozó, hüvelyes csatlakozó, 5.08 mm,      |
| GTIN (EAN)     | 4032248721580              | Pólusszám: 2, 180°, PUSH IN aktuátorral, Rögzítési tartomány, |
| Qty.           | 180 ST                     | névleges csatlakozás, max.: 3.31 mm <sup>2</sup> , Doboz      |