

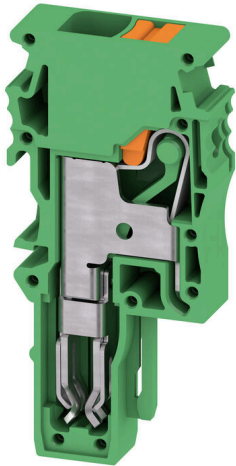
APG 6 L GN**Weidmüller Interface GmbH & Co. KG**

Klingenbergstraße 26

D-32758 Detmold

Germany

www.weidmueller.com



A WeiCoS-System dugaszai az összes különböző csatlakozórendszerhez kaphatók. A termékválaszték 1–10 pólusú előszerelt sarukat tartalmaz, de egyedi összeszerelésre is van lehetőség. Ez biztosítja a lehető legrugalmasabb használhatóságot minden alkalmazásban. Az egyedi tartozékok növelik a biztonságot és a környezeti hatások elleni védelmet.

Általános rendelési adatok

| | |
|----------------|----------------------------------------------------------------|
| Változat | Dugó, 6 mm ² , 800 V, 41 A, Pólusszám: 1, sötétbézs |
| Rendelési szám | 3002480000 |
| Típus | APG 6 L GN |
| GTIN (EAN) | 4099986903357 |
| Qty. | 50 Darab |

Műszaki adatok

Tanúsítványok

Jóváhagyások

UL File Number Search [UL weboldal](#)

Tanúsítvány száma (cURus) E60693

Méretetek és tömegek

| | | | |
|-------------|---------|------------------|-------------|
| Mélység | 51 mm | Mélység (coll) | 2.0079 inch |
| Magasság | 24.3 mm | Magasság (coll) | 0.9567 inch |
| Szélesség | 8.1 mm | Szélesség (coll) | 0.3189 inch |
| Nettó tömeg | 7.75 g | | |

Hőmérsékletek

Folyamatos üzemi hőmérséklet., min. -60 °C Folyamatos üzemi hőmérséklet., max. 130 °C

Termékek környezetvédelmi megfelelése

RoHS megfelelési állapot Megfelel, kivétel nélkül
REACH SVHC Nincs 0,1 tömeg% feletti SVHC

Anyag adatok

Alapanyag Wemid Szín sötétbézs
A működési elemek színe narancssárga UL 94 éghetőségi osztály V-0

Rendszer specifikációk

Véglap szükséges Igen Potenciálok száma 1

CSA névleges adatok

| | | | |
|------------------------------------|--------|----------------------------|-----------------|
| Vezeték keresztmetszet, max. (CSA) | 8 AWG | C feszültség nagyság (CSA) | 300 V |
| C áram nagyság (CSA) | 29 A | Tanúsítvány száma (CSA) | 200039-80099474 |
| B feszültség nagyság (CSA) | 300 V | B áram nagyság (CSA) | 29 A |
| D feszültség nagyság (CSA) | 600 V | D áram nagyság (CSA) | 5 A |
| Vezeték keresztmetszet, min. (CSA) | 22 AWG | | |

Kiegészítő műszaki adatok

Nyitott oldala Nyitott Felszerelés típusa Dugaszolt

Névleges adatok

| | | | |
|----------------------------------------------------------|-----------------------|--------------------------|-------|
| Névleges keresztmetszet | 6 mm ² | Névleges feszültség | 800 V |
| Névleges feszültség a szomszédos kapcsolókra vonatkozóan | 800 V | Névleges DC feszültség | 800 V |
| Névleges áram | 41 A | Áram maximum vezetékknál | 41 A |
| Szabványok | IEC 60947-7-1 szerint | Névleges lökőfeszültség | 8 kV |
| Teljesítményvesztés az IEC 60947-7-x szerint | 1.31 mW | Tűlfeszültség kategória | III |
| Szennyezés súlyossága | 3 | | |

Műszaki adatok

Rögzíthető vezetékek (névleges csatlakozás)

| | | | |
|------------------------------------------------------------------------------------------------------------------------------------|-------------------|------------------------------------------------------------------------------------------------------------------------------------------|---------------------|
| Mérőeszköz, IEC 60947-1 | A5 | Vezeték csatlakozási keresztmetszet AWG, max. | AWG 8 |
| Csatlakozási irány | felső | Csupaszolási hossz | 12 mm |
| Csatlakozás típusa | PUSH IN | Csatlakozások száma | 1 |
| Rögzítési tartomány, névleges csatlakozás, max. | 6 mm ² | Rögzítési tartomány, névleges csatlakozás, min. | 0.5 mm ² |
| Kés mérete | 1,0 x 5,5 mm | Vezeték csatlakozási keresztmetszet AWG, min. | AWG 22 |
| Vezeték csatlakozási keresztmetszet, finomsodratú, érvéghüvelyekkel és műanyag gallérokkal DIN 46228/4, névleges csatlakozás, max. | 6 mm ² | Keresztmetszet csatlakoztatott vezetékhez, finomsodratú, érvéghüvelyekkel és műanyag gallérokkal DIN 46228/4, névleges csatlakozás, min. | 0.5 mm ² |
| Vezeték csatlakozási keresztmetszet, finomsodratú, érvéghüvelyekkel DIN 46228/1, névleges csatlakozás, max. | 6 mm ² | Vezeték csatlakozás keresztmetszet, finomsodratú, érvéghüvelyekkel DIN 46228/1, névleges csatlakozás, min. | 0.5 mm ² |
| Vezeték csatlakozási keresztmetszet, finomsodratú, max. | 6 mm ² | Vezeték csatlakozási keresztmetszet, finomsodratú, min. | 0.5 mm ² |
| Vezeték csatlakozási keresztmetszet, többeres, névleges csatlakozás, max. | 6 mm ² | Vezeték csatlakozási keresztmetszet, többeres, névleges csatlakozás, min. | 0.5 mm ² |
| Vezetékcsatlakozás keresztmetszete, tömör ér, max. névleges csatlakozás | 6 mm ² | Vezetékcsatlakozás keresztmetszete, tömör ér, min. névleges csatlakozás | 0.5 mm ² |

UL névleges adatok

| | | | |
|-------------------------------------------------|--------|------------------------------------------------|--------|
| Vezetékméret, gyári vezetékvezés, max. (cURus) | 8 AWG | B feszültség nagyság (cURus) | 600 V |
| D feszültség nagyság (cURus) | 600 V | Tanúsítvány száma (cURus) | E60693 |
| Vezetékméret, terepi vezetékvezés, min. (cURus) | 22 AWG | Vezetékméret, gyári vezetékvezés, min. (cURus) | 22 AWG |
| B áram nagyság (cURus) | 37 A | C feszültség nagyság (cURus) | 600 V |
| C áram nagyság (cURus) | 37 A | D áram nagyság (cURus) | 5 A |
| Vezetékméret, terepi vezetékvezés max. (cURus) | 8 AWG | | |

Általános

| | | | |
|-----------------------------------------------|--------|-----------------------------------------------|-----------------------|
| Pólusszám | 1 | Vezeték csatlakozási keresztmetszet AWG, max. | AWG 8 |
| Vezeték csatlakozási keresztmetszet AWG, min. | AWG 22 | Szabványok | IEC 60947-7-1 szerint |

Besorolások

| | | | |
|-------------|-------------|-------------|-------------|
| ETIM 8.0 | EC002848 | ETIM 9.0 | EC002848 |
| ETIM 10.0 | EC002848 | ECLASS 14.0 | 27-25-03-90 |
| ECLASS 15.0 | 27-25-03-90 | | |

Tartozékok

Dugók



A WeiCoS-System dugaszai az összes különböző csatlakozórendszerhez kaphatók. A termékválaszték 1–10 pólusú előszerelt sarukat tartalmaz, de egyedi összeszerelésre is van lehetőség. Ez biztosítja a lehető legrugalmasabb használhatóságot minden alkalmazásban. Az egyedi tartozékok növelik a biztonságot és a környezeti hatások elleni védelmet.

Általános rendelési adatok

| | | |
|----------------|----------------------------|---------------------------------------------------|
| Típus | APGLE 6 | Változat |
| Rendelési szám | 2762400000 | Rögzítőelem (kapocs), Wemid, narancssárga |
| GTIN (EAN) | 4064675021407 | |
| Qty. | 20 ST | |
| Típus | APGSR 6 | Változat |
| Rendelési szám | 2762390000 | Feszültségmentesítő (kapocs), Wemid, narancssárga |
| GTIN (EAN) | 4064675021391 | |
| Qty. | 20 ST | |

DEK 5/8



WS/ DEK

A MultiMark sorkapocsjelölők kétkomponensű, innovatív összetételű anyagot használnak. A jelölő kemény alapkontúrja biztonságosan a helyére pattan a csatlakozón. Az elasztikus felület egyszerűvé teszi a jelölő felszerelését. Ez a speciális lyuggatott anyag lehetővé teszi a szalagok kinyújtását, így alkalmazkodva a kisebb méretbeli különbségekhez, melyek összeadódnak, különösen hosszú sorkapocs-tömböknél. További előny: A felületi anyag kiváló nyomtathatósága garantálja a tartós és kopásálló címkézést. A nyomtató 300 dpi felbontásának köszönhetően a felirat könnyen olvasható.

A MultiMark előnyei:

- Kompatibilis a W, Z, P és SAK sorozatú sorkapcsokkal
- Szilárd megtartás és tartós nyomtatás
- A folytonos szalagokkal időt takaríthat meg a felszerelésnél
- Az innovatív kompozit anyagnak köszönhetően egyszerű felszerelés
- Hely a többsoros nyomtatáshoz

Általános rendelési adatok

| | | |
|----------------|----------------------------|-----------------------------------------------------------|
| Típus | DEK-A 5/8 MM WS | Változat |
| Rendelési szám | 2448860000 | Dekafix, Sorkapocs jelölő, 5 x 8.1 mm, Weidmueller, fehér |
| GTIN (EAN) | 4050118462968 | |
| Qty. | 500 ST | |

Tartozékok

Üres



A dekafix (DEK) jelölő univerzálisan használható minden vezetékhez és dugaszolható csatlakozóhoz, valamint elektronikus szerelvényekhez. A rendszer ideális rövid számsorokhoz, és nagy számú készen nyomtatott jelölőt is tartalmaz.

Csíkok egy lépéses, gyors felszereléshez. A nyomtatás könnyen olvasható, kontrasztos, és négy szélességben kapható.

- Használatra kész jelölők nagy választéka
- Csíkok gyors felszereléshez
- Csatlakozójelölők, minden Weidmüller-kábelcsatlakozóhoz alkalmazhatók
- Kaphatók üres MultiCard formátumban, vagy standard nyomtatással

Egyedi nyomtatáshoz: Kérjük, küldje el az M-Print PRO vagy M-Print PRO Online (telepítés nélkül) jelölőszoftverünk fájlját a címkézési előírásokkal.

Általános rendelési adatok

| | | |
|----------------|----------------------------|---------------------------------------------------------------|
| Típus | DEK 5/8 MC NE WS | Változat |
| Rendelési szám | 1856740000 | Dekafix, Sorkapocs jelölő, 5 x 8 mm, Raszter mm-ben (P): 8.00 |
| GTIN (EAN) | 4032248400850 | Weidmueller, fehér |
| Qty. | 800 ST | |

Lapos csavarhúzó



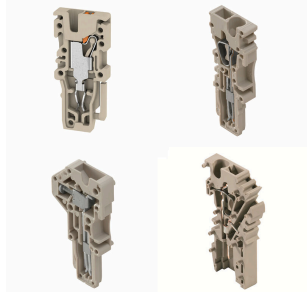
Hornyos csavarhúzó lekerekített pengével SD DIN 5265, ISO 2380/2, behajtó a DIN 5264, ISO 2380/1 szerint. Chrom Top hely, SoftFinish markolat

Általános rendelési adatok

| | | |
|----------------|----------------------------|--------------------------------------------------------------------------------------|
| Típus | SDS 1.0X5.5X150 | Változat |
| Rendelési szám | 2749380000 | Csavarhúzó, Kés szélessége (B): 5.5 mm, Kés hossza: 150 mm, Kés vastagsága (A): 1 mm |
| GTIN (EAN) | 4050118895605 | |
| Qty. | 1 ST | |

Tartozékok

Dugók



A WeiCoS-System dugaszai az összes különböző csatlakozórendszerhez kaphatók. A termékválaszték 1–10 pólusú előszerelt sarukat tartalmaz, de egyedi összeszerelésre is van lehetőség. Ez biztosítja a lehető legrugalmasabb használhatóságot minden alkalmazásban. Az egyedi tartozékok növelik a biztonságot és a környezeti hatások elleni védelmet.

Általános rendelési adatok

| | | |
|----------------|----------------------------|--------------------------------------------------------------|
| Típus | APGCE | Változat |
| Rendelési szám | 1514490000 | Kódoló elem (kapocs), Wemid, narancssárga, Szélesség: 3.3 mm |
| GTIN (EAN) | 4050118321906 | |
| Qty. | 50 ST | |
| Típus | MCV APG 6 | Változat |
| Rendelési szám | 2762380000 | A-sorozat, Véglap |
| GTIN (EAN) | 4064675021384 | |
| Qty. | 50 ST | |