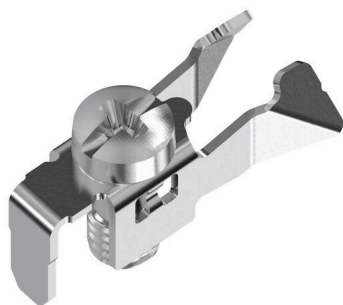


**FMC 5.2/1.5 SC****Weidmüller Interface GmbH & Co. KG**

Klingenbergstraße 26

D-32758 Detmold

Germany

[www.weidmueller.com](http://www.weidmueller.com)**Általános rendelési adatok**

Változat	Rögzítőláb szerelősínhez, ezüst, Acél
Rendelési szám	<a href="#">2999800000</a>
Típus	FMC 5.2/1.5 SC
GTIN (EAN)	4099986900486
Qty.	50 Darab

**FMC 5.2/1.5 SC**

**Weidmüller Interface GmbH & Co. KG**  
Klingenbergstraße 26  
D-32758 Detmold  
Germany

[www.weidmueller.com](http://www.weidmueller.com)

**Technical data****Méreték és tömegek**

Nettó tömeg	1.17 g
-------------	--------

**Termékek környezetvédelmi megfelelése**

RoHS megfelelési állapot	Megfelel, kivétel nélkül
REACH SVHC	Nincs 0,1 tömeg% feletti SVHC

**Tartósín**

Telepítési útmutató	Screw mounting	Alapanyag	Acél
---------------------	----------------	-----------	------

**Besorolások**

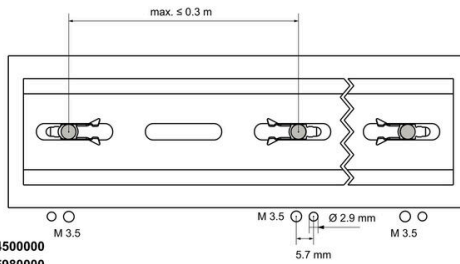
ETIM 8.0	EC002625	ETIM 9.0	EC002625
ETIM 10.0	EC002625	ECLASS 14.0	27-18-28-07
ECLASS 15.0	27-18-28-07		

FMC 5.2/1.5 SC

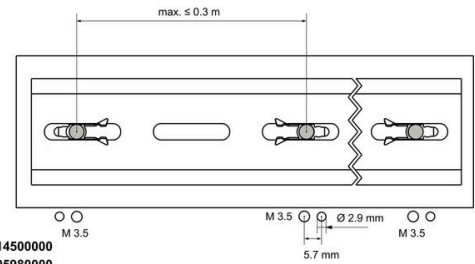
Weidmüller Interface GmbH & Co. KG  
Klingenbergstraße 26  
D-32758 Detmold  
Germany

Drawings

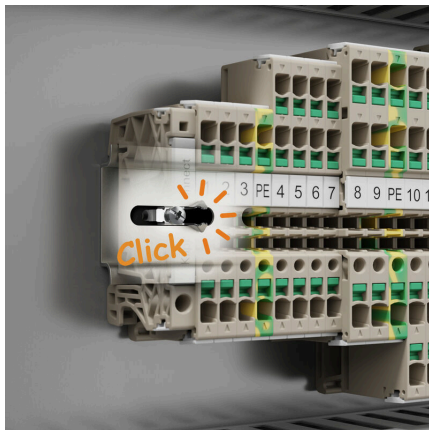
www.weidmueller.com



FMC 5.2/1.0 SC for 0514500000  
FMC 5.2/1.5 SC for 1805980000



FMC 5.2/1.0 SC for 0514500000  
FMC 5.2/1.5 SC for 1805980000



**Accessories****Acél**

Az acél DIN tartósínek a legelterjedtebb termékek a piacon. A fém DIN tartósínek között ezek a legkevésbé védettek a rövidzárlat ellen, hasonlóan a rozsdamentes acélhoz.

**Általános rendelési adatok**

Típus	TS 35X15/6X18 2M/ST/ZN	Változat
Rendelési szám	<a href="#">1805980000</a>	Kalapsín, Tartozékok, Acél, galvanizált ónbevonat, passzívált, Szélesség: 2000 mm, Magasság: 35 mm, Mélység: 15 mm
GTIN (EAN)	4032248274536	
Qty.	20 M	