

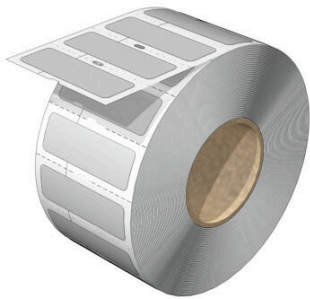
**THM PV 15/45 TR****Weidmüller Interface GmbH & Co. KG**

Klingenbergstraße 26

D-32758 Detmold

Germany

www.weidmueller.com



Az UV-sugárzás nagyon megterheli és erősen elhasználja a kültéri berendezések műanyag részeit.

Új THM-PV címkéink ellenállnak ezeknek a hatásoknak, és rendkívül tartósak a kültéri használat során.

Kompakt kivitelű csomagunk a TABPACK-PV. Ezek nyomtatott figyelmeztető címkék, amelyeknek minden fotovoltaikus építéssel foglalkozó szakember alapvető felszerelése közé kell tartozniuk.

Az előnyök összefoglalása:

- Időjárásálló tulajdonságok az ISO DIN EN ISO 4892-2:2013 3. táblázat, A eljárás 1. ciklus szerint tesztelve 5000 órán át
- Egyedileg címkézve az M-Print® PRO-val
- Egyszerű és gyors nyomtatás a THM MultiMarkkal

**Általános rendelési adatok**

Változat	ClipCard, Készülékjelölők, 14.6 x 44.1 mm, Áttetsző
Rendelési szám	<a href="#">2969150000</a>
Típus	THM PV 15/45 TR
GTIN (EAN)	4099986783799
Qty.	450 Darab
Csomagolás	Tekercs

## THM PV 15/45 TR

Weidmüller Interface GmbH &amp; Co. KG

Klingenbergstraße 26

D-32758 Detmold

Germany

www.weidmueller.com

## Technical data

## Tanúsítványok

ROHS Megfelel

## Méretek és tömegek

Mélység	0.05 mm	Mélység (coll)	0.002 inch
Magasság	14.6 mm	Magasság (coll)	0.5748 inch
Szélesség	44.1 mm	Szélesség (coll)	1.7362 inch
Nettó tömeg	0.14 g		

## Termékek környezetvédelmi megfelelősége

RoHS megfelelőségi állapot	Megfelel, kivétel nélkül
REACH SVHC	Nincs 0,1 tömeg% feletti SVHC

## Általános adatok

Ragasztóanyag	Poliakrilát ragasztó	Nyomtatás típusa	üres
Nyomtatás módja	Hőnyomtató	Változat	Öntapadós
Szélesség	44.1 mm	UL 94 éghetőségi osztály	V-0
Üzemi hőmérsékleti tartomány, max.	-50 °C	Üzemi hőmérsékleti tartomány, min.	110 °C
Szín	Áttetsző	Halogén	Igen
Alapanyag	Vinil fólia	Nyomtatott karakterek	nélkül
Szám tekercsenként	450		

## Vezeték és kábeljelölők

Halogén Igen

## Készülékjelölők

Halogén Igen

## Besorolások

ETIM 8.0	EC001288	ETIM 9.0	EC001288
ETIM 10.0	EC001288	ECLASS 14.0	27-28-11-04
ECLASS 15.0	27-28-11-04		

**Drawings**

