

IE-SW-BLB-05-1GT-4GTPOE

Weidmüller Interface GmbH & Co. KG

Klingenbergstraße 26
D-32758 Detmold
Germany

www.weidmueller.com



Features of BasicLine series B Power-over-Ethernet unmanaged switches

- Variants with 4 or 8 IEEE 802.3af/at/bt compliant PoE ports (up to 60 watt power output per PoE port) up to 144 watt total power budget
- Integrated DC/DC converter for providing PoE voltage to PDs over the entire PSE input voltage range from 12 to 57 V DC
- Models supporting Gigabit Ethernet including Jumbo Frame support for applications with high demand on bandwidth and latency
- Optimized DIN-rail clip as well as PUSH IN Connectors for fast and easy installation
- Suitable for use in any environment thanks to a large number of certifications
- Reliable operation due to redundant voltage inputs, fault relay and LED diagnostics

Általános rendelési adatok

Változat	Hálózati switch, nem konfigurálható PoE, Gigabit Ethernet, Portok száma: 1x RJ45, 4x RJ45 PoE++, IP30, -40 °C...75 °C
Rendelési szám	2908210000
Típus	IE-SW-BLB-05-1GT-4GTPOE
GTIN (EAN)	4099986847996
Qty.	1 Darab

Műszaki adatok

Tanúsítványok

Jóváhagyások



ROHS	Megfelel
UL File Number Search	UL weboldal
Tanúsítvány száma (EAC)	E223527

Méretek és tömegek

Mélység	85 mm	Mélység (coll)	3.3464 inch
Magasság	114 mm	Magasság (coll)	4.4882 inch
Szélesség	44 mm	Szélesség (coll)	1.7323 inch
Nettó tömeg	484 g		

Hőmérsékletek

Tárolási hőmérséklet	-40 °C...85 °C	Üzemi hőmérséklet	-40 °C...75 °C
Páratartalom	5 - 95 % (páralecsapódás nélkül)		

EMC megfelelés és jóváhagyások

Szabadon eső	Az IEC 60068-2-31 szerint	EMC szabványok	EN IEC 61000-6-2, EN IEC 61000-6-4, FCC Part 15 Subpart B Class A, IEC 61000-4-2 ESD: Contact: 6 kV; Air: 8 kV, IEC 61000-4-3 RS: 80 MHz to 1 Ghz: 10 V/m, IEC 61000-4-3 RS: 1.4 GHz to 6 Ghz: 3 V/m, IEC 61000-4-4 EFT: Power: 4 kV; Signal: 2 kV, IEC 61000-4-5 Surge: Power: 2 kV; Signal: 2 kV, IEC 61000-4-6 CS: 10 Vrms, IEC 61000-4-8 PFMF: 30 A/m
Vibráció	IEC 60068-2-6 szerint	Ütés	IEC 60068-2-27 szerint
Biztonság szabvány	UL 61010-1, UL 61010-2-201		

Garancia

Időköz	5 év
--------	------

Interfészek

RJ45 portok	10/100/1000BaseT(X), automatikus egyeztetés, Teljes/fél-duplex üzemmód, Auto MDI/MDI-X-csatlakozás	Funkció DIP-kapcsoló	QoS (be/ki), Sugárzási áram védelem engedélyezése/letiltása, MAC-váz szűrés (be/ki), IEEE 802.3az energiahatékony Ethernet aktiválása/deaktiválása
Portok száma	1x RJ45, 4x RJ45 PoE++	LED-kijelző	Tápellátás LED: PWR1, PWR2, Port LED: LNK/

IE-SW-BLB-05-1GT-4GTPOE

Weidmüller Interface GmbH & Co. KG

Klingenbergstraße 26

D-32758 Detmold

Germany

www.weidmueller.com

Műszaki adatok

ACT, 10/100/1000M
(RJ45 port)

Kapcsoló karakterisztika

MAC asztal mérete	4 K	Csomag puffer mérete	1.5 Mbit
Sávszélesség hátlap	10 Gbit/s	Jumbo keret tartó	max. 9 KB

Környezeti feltételek

Üzemi hőmérséklet, max.	75 °C		
Üzemi hőmérséklet, min.	-40 °C		
Páratartalom	5 - 95 % (páraleszapódás nélkül)		
Tárolási hőmérséklet, max.	85 °C		
Tárolási hőmérséklet, min.	-40 °C		
Üzemi tengerszint feletti magasság	Tengerszint feletti magasság, max.	2000 m	
	Megjegyzés	az UL szerint	

MTBF

MTBF	Szabványnak megfelelő	Telcordia SR-332
	Működési idő (óra), min.	776841 h
	Környezeti hőmérséklet	25 °C

Menedzsmentfunkciók

Hálózati forgalom-szűrő	Szolgáltatási minőség (QoS), Class of Service (CoS), Type of Service (ToS), Differentiated Services Code Point (DSCP), MAC-váz szűrés (LLDP váz blokkolás)	Ipari protokoll támogatása	PROFINET eszköz, az A osztálynak megfelelő
-------------------------	--	----------------------------	--

Műszaki adatok

Ház fő anyaga	Fém	Felszerelés típusa	DIN sín
Védelmi osztály	IP30	Sebesség	Gigabit Ethernet
Switch	nem konfigurálható PoE		

Power over Ethernet (PoE)

PoE kimenő teljesítmény	Szabványos	IEEE 802.3af
	Kimenő teljesítmény	15.4 W
	Szabványos	IEEE 802.3at
	Kimenő teljesítmény	30 W
	Szabványos	IEEE 802.3bt
	Kimenő teljesítmény	60 W
PoE kimeneti áram	Szabványos	IEEE 802.3af
	Szabványos	IEEE 802.3at
	Szabványos	IEEE 802.3bt
Teljes PoE energiaháztartás	Feszülégtípus	DC
	Feszültség, min.	12 V
	Feszültség, max.	23.9 V
	Energiaháztartás	60 W
	Feszülégtípus	DC
	Feszültség, min.	24 V
	Feszültség, max.	47.9 V
	Energiaháztartás	120 W

IE-SW-BLB-05-1GT-4GTPOE

Weidmüller Interface GmbH & Co. KG
 Klingenbergstraße 26
 D-32758 Detmold
 Germany

www.weidmueller.com

Műszaki adatok

	Feszültségtípus	DC
	Feszültség, min.	48 V
	Feszültség, max.	57 V
	Energiaháztartás	144 W
PoE érintkezőkiosztás	Mode A: Pin 1, 2 (V-); Pin 3, 6 (V+); Alternative A; MDI-X / Mode B: Pin 4, 5 (V+); Pin 7, 8 (V-); Alternative B; MDI-X	

Tápellátás

Polaritás-felcseréléssel szembeni védelem	Igen	
Tápfeszültség	2 redundáns bemenet	
Overload current protection	Igen	
Csatlakozás módja	1 levehető 4 pólusú sorkapocs	
Tápfeszültség-tartomány	Feszültségtípus	DC
	Feszültség, min.	12 V
Áramfogyasztás	Feszültség, max.	57 V
	Digitális 8 bites bemenet	12 V
	Feszültségtípus	DC
	Áramfelvétel meghajtott készülékkel (PD)	6.41 A
	Áramfelvétel meghajtott készülék (PD) nélkül	310 mA
	Digitális 8 bites bemenet	24 V
	Feszültségtípus	DC
	Áramfelvétel meghajtott készülékkel (PD)	5.76 A
	Áramfelvétel meghajtott készülék (PD) nélkül	180 mA
	Digitális 8 bites bemenet	48 V
Feszültségtípus	DC	
Áramfelvétel meghajtott készülékkel (PD)	3.3 A	
Áramfelvétel meghajtott készülék (PD) nélkül	83 mA	

Besorolások

ETIM 8.0	EC000734	ETIM 9.0	EC000734
ETIM 10.0	EC000734	ECLASS 14.0	19-17-04-10
ECLASS 15.0	19-17-04-10		

IE-SW-BLB-05-1GT-4GTPOE

Weidmüller Interface GmbH & Co. KG
Klingenbergstraße 26
D-32758 Detmold
Germany

www.weidmueller.com

Tartozékok

Szerelőkészlet 19"-os rack egységhez

- DIN sín alapú eszközök összeállítása 19"-os fogasléceken



Általános rendelési adatok

Típus	RM-KIT	Változat
Rendelési szám	1241440000	Kit for 19"-rack mounting
GTIN (EAN)	4050118029154	
Qty.	1 ST	

Szerelőkészlet fali szereléshez (BasicLine B-sorozat)



Szerelőkészlet fali szereléshez (BasicLine B sorozat): Szerelőkészlet DIN-tartósín alapú (kalapsín típusú) ipari Ethernet BasicLine B sorozatú komponensek alternatív, falra szereléséhez.

IE-WALLMOUNT-KIT-MODEL-A a következőkhöz:

- Az IE-SW- BLB05/BLB08/BLB10 termékválaszték ipari Ethernet kapcsolói

IE-WALLMOUNT-KIT-MODEL-B a következőkhöz:

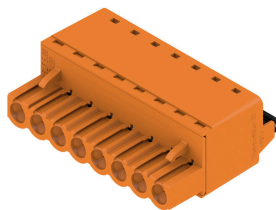
- Az IE-SW- BLB16/BLB18/BLB24 termékválasztékok ipari Ethernet kapcsolói

Általános rendelési adatok

Típus	IE-WALLMOUNT-KIT-MODEL-B	Változat
Rendelési szám	3032770000	Kit for wall mounting
GTIN (EAN)	4099986984523	
Qty.	1 ST	

Tartozékok

BLF 5.08HC/180 SN



Éppen annyira megbízható, mint a kipróbált és bevizsgált eredeti, innovációs részletekkel:

A BLZP 5,08HC csatlakozóhévely BLF 5.08HC PUSH IN változata új csatlakozórendszert kínál és sokkal kompaktabb kialakítást. A Weidmüller innovatív PUSH IN rugós csatlakozója új irányt mutat, nem igényel szerszámot az egyszerűen elvégezhető vezeték bekötéshez. HC = nagyáramú

A sokoldalúság értelmében a BLF 5.08HC pontosan ugyanannyit kínál, mint a régebbi változatok:

- a három kivezetési irány Önnek a megszokott tervezési rugalmasságot kínálja az alkalmazásaihoz
- négy karima változat, benne a szabadalmaztatott kioldó retesszel, lehetővé teszi a reteszelő kialakítást a felhasználó követelményei alapján
- Használja a BLF 5.08HC és SL 5.08HC dugó kombinációt és érje el a legnagyobb névleges teljesítményt

Általános rendelési adatok

Típus	BLF 5.08HC/04/180 SN BK...	Változat
Rendelési szám	1013450000	NYÁK dugaszoló csatlakozó, hüvelyes csatlakozó, 5.08 mm,
GTIN (EAN)	4032248721603	Pólusszám: 4, 180°, PUSH IN aktuátorral, Rögzítési tartomány,
Qty.	90 ST	névleges csatlakozás, max.: 3.31 mm ² , Doboz