

## IE-SW-BLB-08-6TX-2FESFP

Weidmüller Interface GmbH &amp; Co. KG

Klingenbergstraße 26

D-32758 Detmold

Germany

www.weidmuller.com



A BasicLine Series B sorozatú kapcsolók jellemzői

- Valós idejű kommunikáció támogatása pl. PROFINET hálózatokban a „Szolgáltatás minősége” és az „LLDP keretbökölés” funkcionalitásnak köszönhetően – „PROFINET A megfeleléségi osztály”
- Nagy számú tanúsítvány, amelyek a mechanikus és EMC hatások bármilyen követelményének megfelelnek, ideálisak az olyan alkalmazási területeken, mint például az offshore, feldolgozás vagy bányászat
- Optimalizált DIN-sínkapocs, valamint PUSH IN csatlakozók a gyors és egyszerű szereléshez
- A rugalmas használat érdekében az RJ45 és SFP csatlakozásokat alkalmazó legtöbb általános csatlakozási kombinációt lefedi.
- AC/DC megtáplálási bemenet
- A Broadcast Storm Protection védelemnek köszönhetően erősen megnő a hálózat elérhetősége zord időben is.
- Energiahatékony Ethernet és műanyagmentes csomagolás

## Általános rendelési adatok

Változat	Hálózati switch, nem konfigurálható, Fast Ethernet, Portok száma: 6x RJ45, 2x 100BaseSFP slot, IP30, -40 °C...75 °C
Rendelési szám	<a href="#">2908160000</a>
Típus	IE-SW-BLB-08-6TX-2FESFP
GTIN (EAN)	4099986847910
Qty.	1 Darab

## IE-SW-BLB-08-6TX-2FESFP

Weidmüller Interface GmbH &amp; Co. KG

Klingenbergstraße 26

D-32758 Detmold

Germany

www.weidmueller.com

## Technical data

## Tanúsítványok

Jóváhagyások



ROHS	Megfelel
UL File Number Search	<a href="#">UL weboldal</a>
Tanúsítvány száma (cULus)	E141197
Tanúsítvány száma (EAC)	E223527

## Méreték és tömegek

Mélység	70 mm	Mélység (coll)	2.7559 inch
Magasság	114 mm	Magasság (coll)	4.4882 inch
Szélesség	44 mm	Szélesség (coll)	1.7323 inch
Nettó tömeg	359 g		

## Hőmérsékletek

Tárolási hőmérséklet	-40 °C...85 °C	Üzemi hőmérséklet	-40 °C...75 °C
Páratartalom	5 - 95 % (páralecsapódás nélkül)		

## Termékek környezetvédelmi megfelelése

RoHS megfelelési állapot	Megfelel, kivétellel
RoHS alóli kivétel (ha van/ismert ilyen)	7a, 7cl
REACH SVHC	Lead 7439-92-1, Lead monoxide 1317-36-8
SCIP	9229992a-00b9-4096-8962-200a7f33e289

## EMC megfelelés és jóváhagyások

Robbanásveszélyes zóna	EN IEC 60079-0, EN IEC 60079-7, UL/cUL, Class I Division 2, Groups A, B, C és D, 2. ATEX-zóna, Ex ec IIC T4 Gc	Szabadon eső	Az IEC 60068-2-31 szerint
EMC szabványok	EN IEC 61000-6-2, EN IEC 61000-6-4, FCC Part 15 Subpart B Class A, IEC 61000-4-2 ESD: Contact: 6 kV; Air: 8 kV, IEC 61000-4-3 RS: 80 MHz to 1 Ghz: 10 V/m, IEC 61000-4-3 RS: 1.4 GHz to 6 Ghz: 3 V/m, IEC 61000-4-4 EFT: Power: 4 kV; Signal: 2 kV, IEC 61000-4-5 Surge: Power: 2 kV; Signal: 2 kV, IEC 61000-4-6 CS: 10 Vrms, IEC 61000-4-8 PFMF: 30 A/m	Vibráció	IEC 60068-2-6 szerint

## IE-SW-BLB-08-6TX-2FESFP

Weidmüller Interface GmbH &amp; Co. KG

Klingenbergstraße 26

D-32758 Detmold

Germany

www.weidmueller.com

## Technical data

Ütés	IEC 60068-2-27 szerint	Hajózási felhasználás	DNV, BV, ABS, LR, RINA szabványi jóváhagyás folyamatban
Biztonság szabvány	UL 61010-1, UL 61010-2-201		

## Garancia

Időköz	5 év
--------	------

## Interfészek

Száloptikás portok	100BaseSFP-Slot	RJ45 portok	10/100BaseT(X), automatikus egyeztetés, Teljes/fél-duplex üzemmód, Auto MDI/MDI-X-csatlakozás
Funkció DIP-kapcsoló	QoS (be/ki), Sugárzási áram védelem engedélyezése/letiltása, MAC-váz szűrés (be/ki), IEEE 802.3az energiahatékony Ethernet aktiválása/deaktiválása	Portok száma	6x RJ45, 2x 100BaseSFP slot
LED-kijelző	Tápellátás LED: PWR1, PWR2, Port LED: LNK/ACT, 10/100M (RJ45 port), Tápellátás LED: PWR FLT		

## Kapcsoló karakterisztika

Prioritási sorrendek	4	MAC asztal mérete	2 K
Csomag puffer mérete	768 kBit	Sávzélesség hátlap	1.6 Gbit/s

## Környezeti feltételek

Üzemi hőmérséklet, max.	75 °C	
Üzemi hőmérséklet, min.	-40 °C	
Páratartalom	5 - 95 % (páraletcsapódás nélkül)	
Tárolási hőmérséklet, max.	85 °C	
Tárolási hőmérséklet, min.	-40 °C	
Üzemi tengerszint feletti magasság	Tengerszint feletti magasság, max.	2000 m
	Megjegyzés	az UL szerint
	Tengerszint feletti magasság, max.	6000 m
	Megjegyzés	a korlátozásokkal kapcsolatban lásd az üzemi tengerszint feletti magassággal kapcsolatos gyártói nyilatkozatot a letöltések között

## MTBF

MTBF	Szabványnak megfelelő	Telcordia SR-332
	Működési idő (óra), min.	1448944 h
	Bemeneti feszültség	24 V

## Menedzsmenfunkciók

Hálózati forgalom-szűrő	Szolgáltatási minőség (QoS), Class of Service (CoS), Type of Service (ToS), Differentiated	Ipari protokoll támogatása	PROFINET eszköz, az A osztálynak megfelelő
-------------------------	--	----------------------------	--

## IE-SW-BLB-08-6TX-2FESFP

**Weidmüller Interface GmbH & Co. KG**  
 Klingenbergstraße 26  
 D-32758 Detmold  
 Germany

www.weidmueller.com

## Technical data

Services Code Point  
 (DSCP), MAC-váz szűrés  
 (LLDP váz blokkolás)

### Műszaki adatok

Ház fő anyaga	Fém	Felszerelés típusa	DIN sín
Védelmi osztály	IP30	Sebesség	Fast Ethernet
Switch	nem konfigurálható		

### Technológia

Adatkapcsolás	Tárolás és továbbítás	Áramlásszabályozás	IEEE 802.3x áramlásszabályozás
Standard	IEEE 802.3 for 10BASE-T, IEEE 802.3x for flow control, IEEE 802.3az Energy-Efficient Ethernet, IEEE 802.1p for Class of Service / Quality of Service (CoS/QoS), IEEE 802.3u for 100BaseT(X) and 100BaseFX		

### Tápellátás

Polaritás-felcseréléssel szembeni védelem	Igen		
Áramfelvétel	0.1 A		
Tápfeszültség	12/24/48 V DC, 24 V AC, 2 redundáns bemenet		
Overload current protection	Igen		
Csatlakozás módja	1 lehető 4 pólusú sorkapocs		
Tápfeszültség-tartomány	Feszültségtípus	DC	
	Feszültség, min.	9 V	
	Feszültség, max.	60 V	
	Feszültségtípus	AC	
	Feszültség, min.	18 V	
	Feszültség, max.	30 V	
Áramfogyasztás	Digitális 8 bites bemenet	24 V	
	Áramerősség	0.1 A	
	Feszültségtípus	DC	

### Besorolások

ETIM 8.0	EC000734	ETIM 9.0	EC000734
ETIM 10.0	EC000734	ECLASS 14.0	19-17-04-02
ECLASS 15.0	19-17-04-02		

## IE-SW-BLB-08-6TX-2FESFP

Weidmüller Interface GmbH & Co. KG  
Klingenbergstraße 26  
D-32758 Detmold  
Germany

www.weidmueller.com

## Accessories

## SFP adóvevő (az Eco-, Advanced- és Substation és BasicLine B sorozatú switchekkel való használatra)



A SFP adóvevő sorozat funkciói

- Adóvevő típusok hatalmas választéka többféle átviteli sebességhez (akár 10 gigabit Ethernet) és távolsághoz (akár 60 km)
- BiDi SFP modellek egy szálon keresztüli kommunikációhoz
- Az adóvevő státusz egyszerű vezérlése a digitális diagnosztikai felügyelet (Digital Diagnostic Monitoring, DDM) támogatásával
- Üzem közben csatlakoztatható
- 1. osztályú lézertermék, megfelel az EN60825-1 szabványnak
- Alkalmos az Eco-, Advanced- és SubstationLine kapcsolókhöz

## Általános rendelési adatok

Típus	IE-SFP-1FE-MM-2	Változat
Rendelési szám	<a href="#">2682450000</a>	SFP adó-vevő, 100 Mbps, Multimode, LC-Duplex, 4 km, -40 °C...85 °C
GTIN (EAN)	4050118692266	
Qty.	1 ST	
Típus	IE-SFP-1FE-SM-30	Változat
Rendelési szám	<a href="#">2682460000</a>	SFP adó-vevő, 100 Mbps, Singlemode, LC-Duplex, 30 km, -40 °C...85 °C
GTIN (EAN)	4050118692259	
Qty.	1 ST	
Típus	IE-SFP-1FE-SM-60	Változat
Rendelési szám	<a href="#">2682470000</a>	SFP adó-vevő, 100 Mbps, Singlemode, LC-Duplex, 60 km, -40 °C...85 °C
GTIN (EAN)	4050118692242	
Qty.	1 ST	

## Szerelőkészlet 19"-os rack egységhez

- DIN sín alapú eszközök összeállítása 19"-os fogasléceken



## Általános rendelési adatok

Típus	RM-KIT	Változat
Rendelési szám	<a href="#">1241440000</a>	Kit for 19"-rack mounting
GTIN (EAN)	4050118029154	
Qty.	1 ST	

## IE-SW-BLB-08-6TX-2FESFP

Weidmüller Interface GmbH &amp; Co. KG

Klingenbergstraße 26

D-32758 Detmold

Germany

www.weidmueller.com

## Accessories

## Szerelőkészlet fali szereléshez (BasicLine B-sorozat)



Szerelőkészlet fali szereléshez (BasicLine B sorozat): Szerelőkészlet DIN-tartósín alapú (kalapsín típusú) ipari Ethernet BasicLine B sorozatú komponensek alternatív, falra szereléséhez.

IE-WALLMOUNT-KIT-MODEL-A a következőkhöz:

- Az IE-SW- BLB05/BLB08/BLB 10 termékválaszték ipari Ethernet kapcsolói

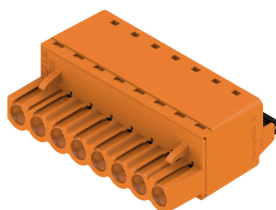
IE-WALLMOUNT-KIT-MODEL-B a következőkhöz:

- Az IE-SW- BLB 16/BLB 18/BLB24 termékválasztékok ipari Ethernet kapcsolói

## Általános rendelési adatok

Típus	IE-WALLMOUNT-KIT-MODEL-A	Változat
Rendelési szám	<a href="#">3032760000</a>	Kit for wall mounting
GTIN (EAN)	4099986984516	
Qty.	1 ST	

## BLF 5.08HC/180 SN



Éppen annyira megbízható, mint a kipróbált és bevizsgált eredeti, innovációs részletekkel:

A BLZP 5,08HC csatlakozóhévely BLF 5.08HC PUSH IN változata új csatlakozórendszert kínál és sokkal kompaktabb kialakítást. A Weidmüller innovatív PUSH IN rugós csatlakozója új irányt mutat, nem igényel szerszámot az egyszerűen elvégezhető vezeték bekötéshez. HC = nagyáramú

A sokoldalúság értelmében a BLF 5.08HC pontosan ugyanannyit kínál, mint a régebbi változatok:

- a három kivezetési irány Önnek a megszokott tervezési rugalmasságot kínálja az alkalmazásaihoz
- négy karima változat, benne a szabadalmaztatott kioldó retesszel, lehetővé teszi a reteszelő kialakítást a felhasználó követelményei alapján
- Használja a BLF 5.08HC és SL 5.08HC dugó kombinációt és érje el a legnagyobb névleges teljesítményt

## Általános rendelési adatok

Típus	BLF 5.08HC/04/180 SN BK...	Változat
Rendelési szám	<a href="#">1013450000</a>	NYÁK dugaszoló csatlakozó, hüvelyes csatlakozó, 5.08 mm, Pólusszám: 4, 180°, PUSH IN aktuátorral, Rögzítési tartomány, névleges csatlakozás, max.: 3.31 mm <sup>2</sup> , Doboz
GTIN (EAN)	4032248721603	
Qty.	90 ST	