

IE-SW-BLB-08-6TX-2FESFP

Weidmüller Interface GmbH & Co. KG
 Klingenbergstraße 26
 D-32758 Detmold
 Germany

www.weidmueller.com



A BasicLine Series B sorozatú kapcsolók jellemzői

- Valós idejű kommunikáció támogatása pl. PROFINET hálózatokban a „Szolgáltatás minősége” és az „LLDP keretbökölés” funkcionalitásnak köszönhetően – „PROFINET A megfeleltetési osztály”
- Nagy számú tanúsítvány, amelyek a mechanikus és EMC hatások bármilyen követelményének megfelelnek, ideálisak az olyan alkalmazási területeken, mint például az offshore, feldolgozás vagy bányászat
- Optimalizált DIN-sínkapocs, valamint PUSH IN csatlakozók a gyors és egyszerű szereléshez
- A rugalmas használat érdekében az RJ45 és SFP csatlakozásokat alkalmazó legtöbb általános csatlakozási kombinációt lefedi.
- AC/DC meg táplálási bemenet
- A Broadcast Storm Protection védelemnek köszönhetően erősen megnő a hálózat elérhetősége zord időben is.
- Energiahatékony Ethernet és műanyagmentes csomagolás

Általános rendelési adatok

Változat	Hálózati switch, nem konfigurálható, Fast Ethernet, Portok száma: 6x RJ45, 2x 100BaseSFP slot, IP30, -40 °C...75 °C
Rendelési szám	2908160000
Típus	IE-SW-BLB-08-6TX-2FESFP
GTIN (EAN)	4099986847910
Qty.	1 Darab

Műszaki adatok

Tanúsítványok

Jóváhagyások



ROHS	Megfelel
UL File Number Search	UL weboldal
Tanúsítvány száma (cULus)	E141197
Tanúsítvány száma (EAC)	E223527

Méreték és tömegek

Mélység	70 mm	Mélység (coll)	2.7559 inch
Magasság	114 mm	Magasság (coll)	4.4882 inch
Szélesség	44 mm	Szélesség (coll)	1.7323 inch
Nettó tömeg	359 g		

Hőmérséklet

Tárolási hőmérséklet	-40 °C...85 °C	Üzemi hőmérséklet	-40 °C...75 °C
Páratartalom	5 - 95 % (páralecsapódás nélkül)		

Termékek környezetvédelmi megfelelése

RoHS megfelelési állapot	Megfelel, kivétellel
RoHS alóli kivétel (ha van/ismert ilyen)	7a, 7cl
REACH SVHC	Lead 7439-92-1, Lead monoxide 1317-36-8
SCIP	aa4e94ed-b5d0-4245-91e3-1adf29647214

EMC megfelelés és jóváhagyások

Robbanásveszélyes zóna	EN IEC 60079-0, EN IEC 60079-7, UL/cUL, Class I Division 2, Groups A, B, C és D, 2. ATEX-zóna, Ex ec IIC T4 Gc	Szabadon eső	Az IEC 60068-2-31 szerint
EMC szabványok	EN IEC 61000-6-2, EN IEC 61000-6-4, FCC Part 15 Subpart B Class A, IEC 61000-4-2 ESD: Contact: 6 kV; Air: 8 kV, IEC 61000-4-3 RS: 80 MHz to 1 Ghz: 10 V/m, IEC 61000-4-3 RS: 1.4 GHz to 6 Ghz: 3 V/m, IEC 61000-4-4 EFT: Power: 4 kV; Signal: 2 kV, IEC 61000-4-5 Surge: Power: 2 kV; Signal: 2 kV, IEC 61000-4-6 CS: 10 Vrms, IEC 61000-4-8 PFMF: 30 A/m	Tengerészeti engedély	ABS, BV, DNV, LR, RINA

IE-SW-BLB-08-6TX-2FESFP

Weidmüller Interface GmbH & Co. KG
Klingenbergstraße 26
D-32758 Detmold
Germany

www.weidmueller.com

Műszaki adatok

Vibráció	IEC 60068-2-6 szerint	Ütés	IEC 60068-2-27 szerint
Biztonság szabvány	UL 61010-1, UL 61010-2-201		

Garancia

Időköz	5 év
--------	------

Interfészek

Száloptikás portok	100BaseSFP-Slot	RJ45 portok	10/100BaseT(X), automatikus egyeztetés, Teljes/fél-duplex üzemmód, Auto MDI/MDI-X-csatlakozás
Funkció DIP-kapcsoló	QoS (be/ki), Sugárzási áram védelem engedélyezése/letiltása, MAC-váz szűrés (be/ki), IEEE 802.3az energiahatékony Ethernet aktiválása/deaktiválása	Portok száma	6x RJ45, 2x 100BaseSFP slot
LED-kijelző	Tápellátás LED: PWR1, PWR2, Port LED: LNK/ACT, 10/100M (RJ45 port), Tápellátás LED: PWR FLT		

Kapcsoló karakterisztika

Prioritási sorrendek	4	MAC asztal mérete	2 K
Csomag puffer mérete	768 kbit	Sávszélesség hátlap	1.6 Gbit/s

Környezeti feltételek

Üzemi hőmérséklet, max.	75 °C		
Üzemi hőmérséklet, min.	-40 °C		
Páratartalom	5 - 95 % (páraleszapódás nélkül)		
Tárolási hőmérséklet, max.	85 °C		
Tárolási hőmérséklet, min.	-40 °C		
Üzemi tengerszint feletti magasság	Tengerszint feletti magasság, max.	2000 m	
	Megjegyzés	az UL szerint	
	Tengerszint feletti magasság, max.	6000 m	
	Megjegyzés	a korlátozásokkal kapcsolatban lásd az üzemi tengerszint feletti magassággal kapcsolatos gyártói nyilatkozatot a letöltések között	

MTBF

MTBF	Szabványnak megfelelő	Telcordia SR-332
	Működési idő (óra), min.	1448944 h
	Bemeneti feszültség	24 V

Menedzsmentfunkciók

Hálózati forgalom-szűrő	Szolgáltatási minőség (QoS), Class of Service (CoS), Type of Service (ToS), Differentiated Services Code Point	Ipari protokoll támogatása	PROFINET eszköz, az A osztálynak megfelelő
-------------------------	--	----------------------------	--

Műszaki adatok

(DSCP), MAC-váz szűrés
(LLDP váz blokkolás)

Műszaki adatok

Ház fő anyaga	Fém	Felszerelés típusa	DIN sín
Védelmi osztály	IP30	Sebesség	Fast Ethernet
Switch	nem konfigurálható		

Technológia

Adatkapcsolás	Tárolás és továbbítás	Áramlásszabályozás	IEEE 802.3x áramlásszabályozás
Standard	IEEE 802.3 for 10BASE-T, IEEE 802.3x for flow control, IEEE 802.3az Energy-Efficient Ethernet, IEEE 802.1p for Class of Service / Quality of Service (CoS/QoS), IEEE 802.3u for 100BaseT(X) and 100BaseFX		

Tápellátás

Polaritás-felcseréléssel szembeni védelem	Igen	
Áramfelvétel	0.1 A	
Tápfeszültség	12/24/48 V DC, 24 V AC, 2 redundáns bemenet	
Overload current protection	Igen	
Csatlakozás módja	1 levehető 4 pólusú sorkapocs	
Tápfeszültség-tartomány	Feszültségtípus	DC
	Feszültség, min.	9 V
	Feszültség, max.	60 V
	Feszültségtípus	AC
	Feszültség, min.	18 V
	Feszültség, max.	30 V
Áramfogyasztás	Digitális 8 bites bemenet	24 V
	Áramerősség	0.1 A
	Feszültségtípus	DC

Besorolások

ETIM 8.0	EC000734	ETIM 9.0	EC000734
ETIM 10.0	EC000734	ECLASS 14.0	19-17-04-02
ECLASS 15.0	19-17-04-02		

IE-SW-BLB-08-6TX-2FESFP

Weidmüller Interface GmbH & Co. KG
Klingenbergstraße 26
D-32758 Detmold
Germany

www.weidmueller.com

Tartozékok

SFP adóvevő (az Eco-, Advanced- és Substation és BasicLine B sorozatú switchekkel való használatra)



A SFP adóvevő sorozat funkciói

- Adóvevő típusok hatalmas választéka többféle átviteli sebességhez (akár 10 gigabit Ethernet) és távolsághoz (akár 60 km)
- BiDi SFP modellek egy szálon keresztüli kommunikációhoz
- Az adóvevő státusz egyszerű vezérlése a digitális diagnosztikai felügyelet (Digital Diagnostic Monitoring, DDM) támogatásával
- Üzem közben csatlakoztatható
- 1. osztályú lézertermék, megfelel az EN60825-1 szabványnak
- Alkalmas az Eco-, Advanced- és SubstationLine kapcsolókhoz

Általános rendelési adatok

Típus	IE-SFP-1FE-MM-2	Változat
Rendelési szám	2682450000	SFP adó-vevő, 100 Mbps, Multimode, LC-Duplex, 4 km, -40 °C...85 °C
GTIN (EAN)	4050118692266	
Qty.	1 ST	
Típus	IE-SFP-1FE-SM-30	Változat
Rendelési szám	2682460000	SFP adó-vevő, 100 Mbps, Singlemode, LC-Duplex, 30 km, -40 °C...85 °C
GTIN (EAN)	4050118692259	
Qty.	1 ST	
Típus	IE-SFP-1FE-SM-60	Változat
Rendelési szám	2682470000	SFP adó-vevő, 100 Mbps, Singlemode, LC-Duplex, 60 km, -40 °C...85 °C
GTIN (EAN)	4050118692242	
Qty.	1 ST	

Szerelőkészlet 19"-os rack egységhez

- DIN sín alapú eszközök összeállítása 19"-os fogasléceken



Általános rendelési adatok

Típus	RM-KIT	Változat
Rendelési szám	1241440000	Kit for 19"-rack mounting
GTIN (EAN)	4050118029154	
Qty.	1 ST	

IE-SW-BLB-08-6TX-2FESFP

Weidmüller Interface GmbH & Co. KG

Klingenbergstraße 26

D-32758 Detmold

Germany

www.weidmueller.com

Tartozékok

Szerelőkészlet fali szereléshez (BasicLine B-sorozat)



Szerelőkészlet fali szereléshez (BasicLine B sorozat): Szerelőkészlet DIN-tartósín alapú (kalapsín típusú) ipari Ethernet BasicLine B sorozatú komponensek alternatív, falra szereléséhez.

IE-WALLMOUNT-KIT-MODEL-A a következőkhöz:

- Az IE-SW- BLB05/BLB08/BLB 10 termékválaszték ipari Ethernet kapcsolói

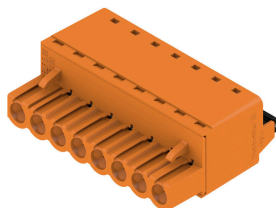
IE-WALLMOUNT-KIT-MODEL-B a következőkhöz:

- Az IE-SW- BLB 16/BLB 18/BLB24 termékválasztékok ipari Ethernet kapcsolói

Általános rendelési adatok

Típus	IE-WALLMOUNT-KIT-MODEL-A	Változat
Rendelési szám	3032760000	Kit for wall mounting
GTIN (EAN)	4099986984516	
Qty.	1 ST	

BLF 5.08HC/180 SN



Éppen annyira megbízható, mint a kipróbált és bevizsgált eredeti, innovációs részletekkel:

A BLZP 5,08HC csatlakozóhévely BLF 5.08HC PUSH IN változata új csatlakozórendszert kínál és sokkal kompaktabb kialakítást. A Weidmüller innovatív PUSH IN rugós csatlakozója új irányt mutat, nem igényel szerszámot az egyszerűen elvégezhető vezeték bekötéshez. HC = nagyáramú

A sokoldalúság értelmében a BLF 5.08HC pontosan ugyanannyit kínál, mint a régebbi változatok:

- a három kivezetési irány Önnek a megszokott tervezési rugalmasságot kínálja az alkalmazásaihoz
- négy karima változat, benne a szabadalmaztatott kioldó retesszel, lehetővé teszi a reteszelő kialakítást a felhasználó követelményei alapján
- Használja a BLF 5.08HC és SL 5.08HC dugó kombinációt és érje el a legnagyobb névleges teljesítményt

Általános rendelési adatok

Típus	BLF 5.08HC/04/180 SN BK...	Változat
Rendelési szám	1013450000	NYÁK dugaszoló csatlakozó, hüvelyes csatlakozó, 5.08 mm, Pólusszám: 4, 180°, PUSH IN aktuátorral, Rögzítési tartomány, névleges csatlakozás, max.: 3.31 mm ² , Doboz
GTIN (EAN)	4032248721603	
Qty.	90 ST	