

## IE-SW-BLB-16-16TX

Weidmüller Interface GmbH &amp; Co. KG

Klingenbergstraße 26

D-32758 Detmold

Germany

www.weidmueller.com



A BasicLine Series B sorozatú kapcsolók jellemzői

- Valós idejű kommunikáció támogatása pl. PROFINET hálózatokban a „Szolgáltatás minősége” és az „LLDP keretbökölés” funkcionalitásnak köszönhetően – „PROFINET A megfeleléségi osztály”
- Nagy számú tanúsítvány, amelyek a mechanikus és EMC hatások bármilyen követelményének megfelelnek, ideálisak az olyan alkalmazási területeken, mint például az offshore, feldolgozás vagy bányászat
- Optimalizált DIN-sínkapocs, valamint PUSH IN csatlakozók a gyors és egyszerű szereléshez
- A rugalmas használat érdekében az RJ45 és SFP csatlakozásokat alkalmazó legtöbb általános csatlakozási kombinációt lefedi.
- AC/DC megtáplálási bemenet
- A Broadcast Storm Protection védelemnek köszönhetően erősen megnő a hálózat elérhetősége zord időben is.
- Energiahatékony Ethernet és műanyagmentes csomagolás

## Általános rendelési adatok

Változat	Hálózati switch, nem konfigurálható, Fast Ethernet, Portok száma: 16x RJ45, IP30, -40 °C...75 °C
Rendelési szám	<a href="#">2908050000</a>
Típus	IE-SW-BLB-16-16TX
GTIN (EAN)	4099986847934
Qty.	1 Darab

## Műszaki adatok

## Tanúsítványok

Jóváhagyások



ROHS	Megfelel
UL File Number Search	<a href="#">UL weboldal</a>
Tanúsítvány száma (cULus)	E141197
Tanúsítvány száma (EAC)	E223527

## Méreték és tömegek

Mélység	95 mm	Mélység (coll)	3.7401 inch
Magasság	144 mm	Magasság (coll)	5.6693 inch
Szélesség	44 mm	Szélesség (coll)	1.7323 inch
Nettó tömeg	526 g		

## Hőmérsékletek

Tárolási hőmérséklet	-40 °C...85 °C	Üzemi hőmérséklet	-40 °C...75 °C
Páratartalom	5 - 95 % (páralecsapódás nélkül)		

## Termékek környezetvédelmi megfelelése

RoHS megfelelési állapot	Megfelel, kivétellel
RoHS alóli kivétel (ha van/ismert ilyen)	7a, 7cl
REACH SVHC	Lead 7439-92-1, Lead monoxide 1317-36-8
SCIP	aa4e94ed-b5d0-4245-91e3-1adf29647214

## EMC megfelelés és jóváhagyások

Robbanásveszélyes zóna	EN IEC 60079-0, EN IEC 60079-7, EN IEC 60079-15, UL/cUL, Class I Division 2, Groups A, B, C és D, 2. ATEX-zóna, Ex ec nC IIC T4 Gc	Szabadon eső	Az IEC 60068-2-31 szerint
EMC szabványok	EN IEC 61000-6-2, EN IEC 61000-6-4, FCC Part 15 Subpart B Class A, IEC 61000-4-2 ESD: Contact: 6 kV; Air: 8 kV, IEC 61000-4-3 RS: 80 MHz to 1 Ghz: 10 V/m, IEC 61000-4-3 RS: 1.4 GHz to 6 Ghz: 3 V/m, IEC 61000-4-4 EFT: Power: 4 kV; Signal: 2 kV, IEC 61000-4-5 Surge: Power: 2 kV; Signal: 2 kV, IEC 61000-4-6 CS: 10 Vrms, IEC 61000-4-8 PFMF: 30 A/m	Tengerészeti engedély	ABS, BV, DNV, LR, RINA

## IE-SW-BLB-16-16TX

Weidmüller Interface GmbH & Co. KG  
Klingenbergstraße 26  
D-32758 Detmold  
Germany

www.weidmueller.com

## Műszaki adatok

Vibráció	IEC 60068-2-6 szerint	Ütés	IEC 60068-2-27 szerint
Biztonság szabvány	UL 61010-1, UL 61010-2-201		

## Garancia

Időköz	5 év
--------	------

## Interfészek

RJ45 portok	10/100BaseT(X), automatikus egyeztetés, Teljes/fél-duplex üzemmód, Auto MDI/MDI- X-csatlakozás	Funkció DIP-kapcsoló	QoS (be/ki), Sugárzási áram védelem engedélyezése/letiltása, MAC-váz szűrés (be/ ki), IEEE 802.3az energiahatékony Ethernet aktiválása/deaktiválása, 2x tápfeszültséghiba relés riasztásának engedélyezése/letiltása
Riasztási érintkező	1 relékimenet 1 A áramterhelhetőséggel 24 V DC-vel	Jelzőérintkező	1 relékimenet 1 A áramterhelhetőséggel 24 V DC-vel
Portok száma	16x RJ45	LED-kijelző	Tápellátás LED: PWR1, PWR2, Port LED: LNK/ ACT, 10/100M (RJ45 port), Tápellátás LED: PWR FLT

## Kapcsoló karakterisztika

Prioritási sorrendek	4	MAC asztal mérete	4 K
Csomag puffer mérete	4 Mbit	Sávszélesség háttal	3.2 Gbit/s
Jumbo keret tartó	max. 9 KB		

## Környezeti feltételek

Üzemi hőmérséklet, max.	75 °C	
Üzemi hőmérséklet, min.	-40 °C	
Páratartalom	5 - 95 % (páralecsapódás nélkül)	
Tárolási hőmérséklet, max.	85 °C	
Tárolási hőmérséklet, min.	-40 °C	
Üzemi tengerszint feletti magasság	Tengerszint feletti magasság, max.	2000 m
	Megjegyzés	az UL szerint
	Tengerszint feletti magasság, max.	6000 m
	Megjegyzés	a korlátozásokkal kapcsolatban lásd az üzemi tengerszint feletti magassággal kapcsolatos gyártói nyilatkozatot a letöltések között

## MTBF

MTBF	Szabványnak megfelelő	Telcordia SR-332
	Működési idő (óra), min.	841302 h
	Bemeneti feszültség	24 V
	Szabványnak megfelelő	Telcordia SR-332

## Menedzsmenfunkciók

Hálózati forgalom-szűrő	Szolgáltatási minőség (QoS), Class of Service (CoS), Type of Service	Ipari protokoll támogatása	PROFINET eszköz, az A osztálynak megfelelő
-------------------------	--	----------------------------	---

## Műszaki adatok

(ToS), Differentiated  
Services Code Point  
(DSCP), MAC-váz szűrés  
(LLDP váz blokkolás)

## Műszaki adatok

Ház fő anyaga	Fém	Felszerelés típusa	DIN sín
Védelmi osztály	IP30	Sebesség	Fast Ethernet
Switch	nem konfigurálható		

## Technológia

Adatkapcsolás	Tárolás és továbbítás	Áramlásszabályozás	IEEE 802.3x áramlásszabályozás
Standard	IEEE 802.3 for 10BASE-T, IEEE 802.3u for 100BASE- TX, IEEE 802.3x for flow control, IEEE 802.3az Energy-Efficient Ethernet, IEEE 802.1p for Class of Service / Quality of Service (CoS/QoS)		

## Tápellátás

Polaritás-felcseréléssel szembeni védelem	Igen		
Áramfelvétel	0.16 A		
Tápfeszültség	12/24/48 V DC, 24 V AC, 2 redundáns bemenet		
Overload current protection	Igen		
Csatlakozás módja	1 levehető 6 pólusú sorkapocs		
Tápfeszültség-tartomány	Feszültségtípus	AC	
	Feszültség, min.	18 V	
	Feszültség, max.	30 V	
	Feszültségtípus	DC	
	Feszültség, min.	9 V	
	Feszültség, max.	60 V	
Áramfogyasztás	Digitális 8 bites bemenet	24 V	
	Áramerősség	0.16 A	

## Besorolások

ETIM 8.0	EC000734	ETIM 9.0	EC000734
ETIM 10.0	EC000734	ECLASS 14.0	19-17-04-02
ECLASS 15.0	19-17-04-02		

## IE-SW-BLB-16-16TX

**Weidmüller Interface GmbH & Co. KG**  
Klingenbergstraße 26  
D-32758 Detmold  
Germany

www.weidmuller.com

## Tartozékok

## Szerelőkészlet 19"-os rack egységhez

- DIN sín alapú eszközök összeállítása 19"-os fogasléceken



## Általános rendelési adatok

Típus	RM-KIT	Változat
Rendelési szám	<a href="#">1241440000</a>	Kit for 19"-rack mounting
GTIN (EAN)	4050118029154	
Qty.	1 ST	

## Szerelőkészlet fali szereléshez (BasicLine B-sorozat)



Szerelőkészlet fali szereléshez (BasicLine B sorozat): Szerelőkészlet DIN-tartósín alapú (kalapsín típusú) ipari Ethernet BasicLine B sorozatú komponensek alternatív, falra szereléséhez.

IE-WALLMOUNT-KIT-MODEL-A a következőkhöz:

- Az IE-SW- BLB05/BLB08/BLB10 termékválaszték ipari Ethernet kapcsolói

IE-WALLMOUNT-KIT-MODEL-B a következőkhöz:

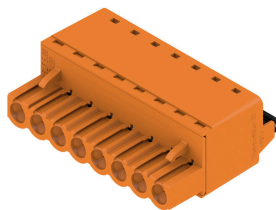
- Az IE-SW- BLB16/BLB18/BLB24 termékválasztékok ipari Ethernet kapcsolói

## Általános rendelési adatok

Típus	IE-WALLMOUNT-KIT-MODEL-B	Változat
Rendelési szám	<a href="#">3032770000</a>	Készlet falra szereléshez
GTIN (EAN)	4099986984523	
Qty.	1 ST	

## Tartozékok

## BLF 5.08HC/180 SN



Éppen annyira megbízható, mint a kipróbált és bevizsgált eredeti, innovációs részletekkel:

A BLZP 5,08HC csatlakozóhüvely BLF 5.08HC PUSH IN változata új csatlakozórendszert kínál és sokkal kompaktabb kialakítást. A Weidmüller innovatív PUSH IN rugós csatlakozója új irányt mutat, nem igényel szerszámot az egyszerűen elvégezhető vezeték bekötéshez. HC = nagyáramú

A sokoldalúság értelmében a BLF 5.08HC pontosan ugyanannyit kínál, mint a régebbi változatok:

- a három kivezetési irány Önnek a megszokott tervezési rugalmasságot kínálja az alkalmazásaihoz
- négy karima változat, benne a szabadalmaztatott kioldó retesszel, lehetővé teszi a reteszelő kialakítást a felhasználó követelményei alapján
- Használja a BLF 5.08HC és SL 5.08HC dugó kombinációt és érje el a legnagyobb névleges teljesítményt

## Általános rendelési adatok

Típus	BLF 5.08HC/06/180 SN BK...	Változat
Rendelési szám	<a href="#">1013470000</a>	NYÁK dugaszoló csatlakozó, hüvelyes csatlakozó, 5.08 mm,
GTIN (EAN)	4032248721627	Pólusszám: 6, 180°, PUSH IN aktuátorral, Rögzítési tartomány,
Qty.	60 ST	névleges csatlakozás, max.: 3.31 mm <sup>2</sup> , Doboz