

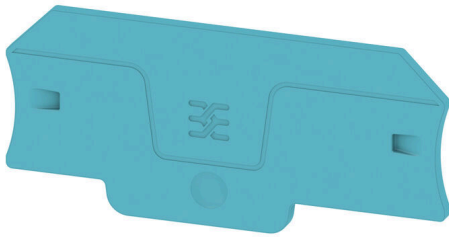
**ALEP DT 4 2C BL****Weidmüller Interface GmbH & Co. KG**

Klingenbergstraße 26

D-32758 Detmold

Germany

www.weidmueller.com



Az elválasztólapok és a zárólemezek a sorkapocsblokkok alapvető tartozékai. Az elválasztólapok optikai és elektromos leválasztást biztosítanak a különböző potenciálok és funkcionális csoportok között, fokozva a biztonságot és átlátható elrendezést teremtve a kapcsolószekrényben. A zárólemezek oldalt lezárják a sorkapocsblokk sort, védelmet nyújtanak az aktív részekkel való érintkezés ellen, és biztosítják a tiszta, stabil lezárást. Mindkét komponens pontosan illeszkedik az adott Weidmüller sorkapocsblokk gyártási sorozathoz, hozzájárulva a biztonságos, szabványos és professzionális huzalozás.

**Általános rendelési adatok**

Változat	Véglap sorkapcsokhoz, kék, Magasság: 7 1.6 mm, Szélesség: 2 mm, V-0, Wemid, Felpattintható: Nem
Rendelési szám	<a href="#">2898900000</a>
Típus	ALEP DT 4 2C BL
GTIN (EAN)	4064675904502
Qty.	20 Darab

## ALEP DT 4 2C BL

Weidmüller Interface GmbH & Co. KG  
Klingenbergstraße 26  
D-32758 Detmold  
Germany

www.weidmueller.com

## Műszaki adatok

## Tanúsítványok

ROHS	Megfelel
------	----------

## Méretetek és tömegek

Mélység	32.4 mm	Mélység (coll)	1.2756 inch
Magasság	71.6 mm	Magasság (coll)	2.8189 inch
Szélesség	2 mm	Szélesség (coll)	0.0787 inch
Nettó tömeg	2.24 g		

## Hőmérsékletetek

Folyamatos üzemi hőmérséklet., min.	-60 °C	Folyamatos üzemi hőmérséklet., max.	130 °C
-------------------------------------	--------	-------------------------------------	--------

## Termékek környezetvédelmi megfelelése

RoHS megfelelési állapot	Megfelel, kivétel nélkül		
REACH SVHC	Nincs 0,1 tömeg% feletti SVHC		
Termék karbonlábnyoma	Bölcsőtől a kapuig	0.022 kg CO2 eq.	

## Anyag adatok

Alapanyag	Wemid	Szín	kék
UL 94 éghetőségi osztály	V-0		

## Kiegészítő műszaki adatok

Felpattintható	Nem
----------------	-----

## Besorolások

ETIM 8.0	EC000886	ETIM 9.0	EC000886
ETIM 10.0	EC000886	ECLASS 14.0	27-25-03-01
ECLASS 15.0	27-25-03-01		