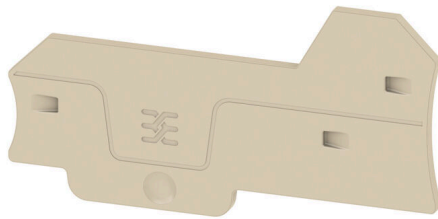


**ALEP DT 2.5 3C****Weidmüller Interface GmbH & Co. KG**

Klingenbergstraße 26

D-32758 Detmold

Germany

[www.weidmueller.com](http://www.weidmueller.com)

Az elválasztólapok és a zárólemezek a sorkapocsblokkok alapvető tartozékai. Az elválasztólapok optikai és elektromos leválasztást biztosítanak a különböző potenciálok és funkcionális csoportok között, fokozva a biztonságot és átlátható elrendezést teremtve a kapcsolószekrényben. A zárólemezek oldalt lezárják a sorkapocsblokk sort, védelmet nyújtanak az aktív részekkel való érintkezés ellen, és biztosítják a tiszta, stabil lezárást. Mindkét komponens pontosan illeszkedik az adott Weidmüller sorkapocsblokk gyártási sorozathoz, hozzájárulva a biztonságos, szabványos és professzionális huzalozás.

**Általános rendelési adatok**

Változat	Véglap sorkapcsokhoz, sötétbézs, Magasság: 77.6 mm, Szélesség: 2 mm, V-0, Wemid, Felpattintható: Nem
Rendelési szám	<a href="#">2898850000</a>
Típus	ALEP DT 2.5 3C
GTIN (EAN)	4064675904458
Qty.	20 Darab

## ALEP DT 2.5 3C

Weidmüller Interface GmbH & Co. KG  
Klingenbergstraße 26  
D-32758 Detmold  
Germany

www.weidmueller.com

## Műszaki adatok

## Tanúsítványok

ROHS	Megfelel
------	----------

## Méreték és tömegek

Mélység	40.5 mm	Mélység (coll)	1.5945 inch
Magasság	77.6 mm	Magasság (coll)	3.0551 inch
Szélesség	2 mm	Szélesség (coll)	0.0787 inch
Nettó tömeg	2.61 g		

## Hőmérsékletek

Folyamatos üzemi hőmérséklet., min.	-60 °C	Folyamatos üzemi hőmérséklet., max.	130 °C
-------------------------------------	--------	-------------------------------------	--------

## Termékek környezetvédelmi megfelelése

RoHS megfelelési állapot	Megfelel, kivétel nélkül
REACH SVHC	Nincs 0,1 tömeg% feletti SVHC
Termék karbonlábnyoma	Bölcsőtől a kapuig 0.026 kg CO2 eq.

## Anyag adatok

Alapanyag	Wemid	Szín	sötétbézs
UL 94 éghetőségi osztály	V-0		

## Kiegészítő műszaki adatok

Felpattintható	Nem
----------------	-----

## Besorolások

ETIM 8.0	EC000886	ETIM 9.0	EC000886
ETIM 10.0	EC000886	ECLASS 14.0	27-25-03-01
ECLASS 15.0	27-25-03-01		