

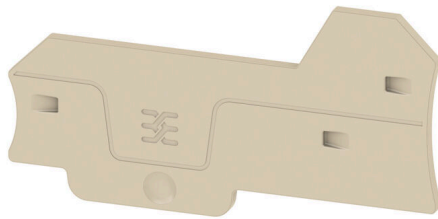
**ALEP DT 2.5 3C****Weidmüller Interface GmbH & Co. KG**

Klingenbergstraße 26

D-32758 Detmold

Germany

www.weidmueller.com



Az elválasztólapok és a zárólemezek a sorkapocsblokkok alapvető tartozékai. Az elválasztólapok optikai és elektromos leválasztást biztosítanak a különböző potenciálok és funkcionális csoportok között, fokozva a biztonságot és átlátható elrendezést teremtve a kapcsolószekrényben. A zárólemezek oldalt lezárják a sorkapocsblokk sort, védelmet nyújtanak az aktív részekkel való érintkezés ellen, és biztosítják a tiszta, stabil lezárást. Mindkét komponens pontosan illeszkedik az adott Weidmüller sorkapocsblokk gyártási sorozathoz, hozzájárulva a biztonságos, szabványos és professzionális huzalozás.

**Általános rendelési adatok**

|                |  |
|----------------|--|
| Változat       | Véglap sorkapcsokhoz, sötétbézs, Magasság: 77.6 mm, Szélesség: 2 mm, V-0, Wemid, Felpattintható: Nem |
| Rendelési szám | <a href="#">2898850000</a>   |
| Típus          | ALEP DT 2.5 3C   |
| GTIN (EAN)     | 4064675904458  |
| Qty.           | 20 Darab   |

## ALEP DT 2.5 3C

Weidmüller Interface GmbH & Co. KG  
Klingenbergstraße 26  
D-32758 Detmold  
Germany

www.weidmueller.com

## Műszaki adatok

## Tanúsítványok

|      |          |
|------|----------|
| ROHS | Megfelel |
|------|----------|

## Méretek és tömegek

|             |         |                  |             |
|-------------|---------|------------------|-------------|
| Mélység     | 40.5 mm | Mélység (coll)   | 1.5945 inch |
| Magasság    | 77.6 mm | Magasság (coll)  | 3.0551 inch |
| Szélesség   | 2 mm    | Szélesség (coll) | 0.0787 inch |
| Nettó tömeg | 2.61 g  |                  |             |

## Hőmérsékletek

|                                     |        |                                     |        |
|-------------------------------------|--------|-------------------------------------|--------|
| Folyamatos üzemi hőmérséklet., min. | -60 °C | Folyamatos üzemi hőmérséklet., max. | 130 °C |
|-------------------------------------|--------|-------------------------------------|--------|

## Termékek környezetvédelmi megfelelése

|                          |                               |                  |  |
|--------------------------|-------------------------------|------------------|--|
| RoHS megfelelési állapot | Megfelel, kivétel nélkül      |                  |  |
| REACH SVHC               | Nincs 0,1 tömeg% feletti SVHC |                  |  |
| Termék karbonlábnyoma    | Bölcsőtől a kapuig            | 0.026 kg CO2 eq. |  |

## Anyag adatok

|                          |       |      |           |
|--------------------------|-------|------|-----------|
| Alapanyag                | Wemid | Szín | sötétbézs |
| UL 94 éghetőségi osztály | V-0   |      |           |

## Kiegészítő műszaki adatok

|                |     |
|----------------|-----|
| Felpattintható | Nem |
|----------------|-----|

## Besorolások

|             |             |             |             |
|-------------|-------------|-------------|-------------|
| ETIM 8.0    | EC000886    | ETIM 9.0    | EC000886    |
| ETIM 10.0   | EC000886    | ECLASS 14.0 | 27-25-03-01 |
| ECLASS 15.0 | 27-25-03-01 |             |             |