

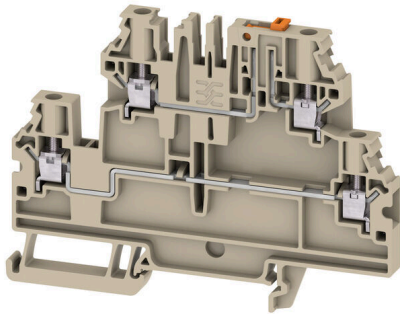
**W2T 4 DT-FT STB****Weidmüller Interface GmbH & Co. KG**

Klingenbergstraße 26

D-32758 Detmold

Germany

www.weidmueller.com



A feldolgozóipari automatizálás rugalmas megoldásokat kíván az összetett gyártási folyamatokhoz. A kapcsolási rajzai sem kevésbé összetettek, és gyakran változnak még a befejezés előtt röviddel is. A DCS jelrendező sorkapcsok új kínálatával megoldást találhat ezekre a kihívásokra. Még az „utolsó percben végzett változtatás” is kivitelezhető anélkül, hogy módosítani kellene a már elvégzett vezetékvezetést. A sorkapcsok egyszerű, kétszintű elrendezésének köszönhetően, a négy alapfunkcióval (folytonosság, leválasztás, biztosíték, földelés) maximális rugalmasságot érhet el, ha a terepi huzalozással rendelkező eszközeit csatlakoztatja. Emellett más alternatívákat is kínálunk az árnyékoló és a PE csatlakoztatására a potenciálmentes árnyékolási koncepcióhoz.

**Általános rendelési adatok**

|                |  |
|----------------|--|
| Változat       | Mérő-bontó sorkapocs, Csavaros csatlakozás, sötétbézs, 4 mm <sup>2</sup> , 28 A, 500 V, Csatlakozások száma: 4, Szintek száma: 2 |
| Rendelési szám | <a href="#">2893720000</a>   |
| Típus          | W2T 4 DT-FT STB  |
| GTIN (EAN)     | 4064675884866  |
| Qty.           | 50 Darab   |

## W2T 4 DT-FT STB

Weidmüller Interface GmbH &amp; Co. KG

Klingenbergstraße 26

D-32758 Detmold

Germany

www.weidmueller.com

## Műszaki adatok

## Tanúsítványok

Jóváhagyások



|                             |                             |
|-----------------------------|-----------------------------|
| ROHS                        | Megfelel                    |
| UL File Number Search       | <a href="#">UL weboldal</a> |
| Tanúsítvány száma (cURus)   | E60693                      |
| Tanúsítvány száma (cURusEX) | E184763                     |

## Méreték és tömegek

|             |         |                  |             |
|-------------|---------|------------------|-------------|
| Mélység     | 72.5 mm | Mélység (coll)   | 2.8543 inch |
| Magasság    | 95.5 mm | Magasság (coll)  | 3.7598 inch |
| Szélesség   | 6.1 mm  | Szélesség (coll) | 0.2402 inch |
| Nettó tömeg | 25.24 g |                  |             |

## Hőmérsékletek

|                                    |                |                                    |        |
|------------------------------------|----------------|------------------------------------|--------|
| Ambient temperature                | -60 °C...85 °C | Folyamatos üzemi hőmérséklet, min. | -60 °C |
| Folyamatos üzemi hőmérséklet, max. | 130 °C         |                                    |        |

## Termékek környezetvédelmi megfelelése

|  |                                      |
|--|--------------------------------------|
| RoHS megfelelési állapot                 | Megfelel, kivétellel                 |
| RoHS alóli kivétel (ha van/ismert ilyen) | 6c                                   |
| REACH SVHC                               | Lead 7439-92-1                       |
| SCIP                                     | 71bca7a4-d3a0-4004-a59e-223f1cfa650d |

## PT OKIECEX/ATEX névleges adat

|                                    |                   |                                     |                   |
|------------------------------------|-------------------|-------------------------------------|-------------------|
| Tanúsítvány száma (ATEX)           | TUEV20ATEX8502U   | Tanúsítvány száma (IECEX)           | IECEXTUR20.0014U  |
| Max. feszültség (ATEX)             | 550 V             | Áram (ATEX)                         | 23 A              |
| Vezetékkeresztmetszet, max. (ATEX) | 4 mm <sup>2</sup> | Max. feszültség (IECEX)             | 550 V             |
| Áram (IECEX)                       | 23 A              | Vezetékkeresztmetszet, max. (IECEX) | 4 mm <sup>2</sup> |

## Anyag adatok

|                          |       |      |           |
|--------------------------|-------|------|-----------|
| Alapanyag                | Wemid | Szín | sötétbézs |
| UL 94 éghetőségi osztály | V-0   |      |           |

## Rendszer specifikációk

|                               |       |                                   |     |
|-------------------------------|-------|-----------------------------------|-----|
| Véglap szükséges              | Igen  | Potenciálok száma                 | 2   |
| Szintek száma                 | 2     | Rögítési pontok száma szintenként | 2   |
| Potenciálok száma szintenként | 1     | Keresztkötött szintek belül       | Nem |
| Tartósín                      | TS 35 | N funkció                         | Nem |
| PE működés                    | Nem   | PEN funkció                       | Nem |

## W2T 4 DT-FT STB

Weidmüller Interface GmbH &amp; Co. KG

Klingenbergstraße 26

D-32758 Detmold

Germany

www.weidmueller.com

## Műszaki adatok

## CSA névleges adatok

|                                    |        |                            |                 |
|------------------------------------|--------|----------------------------|-----------------|
| Vezeték keresztmetszet, max. (CSA) | 12 AWG | C feszültség nagyság (CSA) | 300 V           |
| C áram nagyság (CSA)               | 20 A   | Tanúsítvány száma (CSA)    | 227442-80219640 |
| B feszültség nagyság (CSA)         | 300 V  | B áram nagyság (CSA)       | 20 A            |
| D feszültség nagyság (CSA)         | 600 V  | D áram nagyság (CSA)       | 5 A             |
| Vezeték keresztmetszet, min. (CSA) | 24 AWG |                            |                 |

## Kiegészítő műszaki adatok

|   |      |                    |       |
|---|------|--------------------|-------|
| Nyitott oldala                                      | jobb | Felpattintható     | Igen  |
| Robbanásbiztonság szempontjából bevizsgált változat | Nem  | Felszerelés típusa | TS 35 |

## Névleges adatok

|  |                   |                         |               |
|--|-------------------|-------------------------|---------------|
| Névleges keresztmetszet                      | 4 mm <sup>2</sup> | Névleges feszültség     | 500 V         |
| Névleges DC feszültség                       | 500 V             | Névleges áram           | 28 A          |
| Áram maximum vezetékknál                     | 28 A              | Szabványok              | IEC 60947-7-1 |
| Fajlagos ellenállás az IEC 60947-7-x szerint | 1 mΩ              | Névleges lökőfeszültség | 6 kV          |
| Túlfeszültség kategória                      | III               | Szennyezés súlyossága   | 3             |

## Rögzíthető vezetékek (kiegészítő csatlakozás)

|  |                      |
|--|----------------------|
| Csatlakozás típusa, kiegészítő csatlakozás | Csavaros csatlakozás |
|--|----------------------|

## Rögzíthető vezetékek (névleges csatlakozás)

|  |                      |  |                      |
|--|----------------------|--|----------------------|
| Mérőeszköz, IEC 60947-1  | A3                   | Vezeték csatlakozási keresztmetszet AWG, max.  | AWG 10               |
| Csatlakozási irány   | oldalt               | Meghúzási nyomaték, max.   | 0.6 Nm               |
| Meghúzási nyomaték, min.   | 0.5 Nm               | Csupaszolási hossz   | 8 mm                 |
| Csatlakozás típusa 2   | Csavaros csatlakozás | Csatlakozás típusa   | Csavaros csatlakozás |
| Csatlakozások száma  | 4                    | Rögzítési tartomány, névleges csatlakozás, max.  | 6 mm <sup>2</sup>    |
| Rögzítési tartomány, névleges csatlakozás, min.  | 0.25 mm <sup>2</sup> | Biztosítócsavar  | M 3                  |
| Kés mérete   | 0,6 x 3,5 mm         | Vezeték csatlakozási keresztmetszet AWG, min.  | AWG 24               |
| Vezeték csatlakozási keresztmetszet, finomsodratú, érvéghüvelyekkel és műanyag gallérokkal DIN 46228/4, névleges csatlakozás, max. | 4 mm <sup>2</sup>    | Keresztmetszet csatlakoztatott vezetékhez, finomsodratú, érvéghüvelyekkel és műanyag gallérokkal DIN 46228/4, névleges csatlakozás, min. | 0.25 mm <sup>2</sup> |
| Vezeték csatlakozási keresztmetszet, finomsodratú, érvéghüvelyekkel DIN 46228/1, névleges csatlakozás, max.                        | 4 mm <sup>2</sup>    | Vezeték csatlakozás keresztmetszet, finomsodratú, érvéghüvelyekkel DIN 46228/1, névleges csatlakozás, min.                               | 0.25 mm <sup>2</sup> |
| Vezeték csatlakozási keresztmetszet, finomsodratú, max.  | 6 mm <sup>2</sup>    | Vezeték csatlakozási keresztmetszet, finomsodratú, min.  | 0.25 mm <sup>2</sup> |
| Vezeték csatlakozási keresztmetszet, többeres, névleges csatlakozás, max.  | 6 mm <sup>2</sup>    | Vezeték csatlakozási keresztmetszet, többeres, névleges csatlakozás, min.  | 0.25 mm <sup>2</sup> |
| Iker érvéghüvelyek, max.   | 1.5 mm <sup>2</sup>  | Iker-érvéghüvelyek, min.   | 0.5 mm <sup>2</sup>  |
| Vezetékcsatlakozás keresztmetszete, tömör ér, max. névleges csatlakozás  | 6 mm <sup>2</sup>    | Vezetékcsatlakozás keresztmetszete, tömör ér, min. névleges csatlakozás  | 0.25 mm <sup>2</sup> |
| Finomsodratú, min. (névleges csatlakozás)  | 0.25 mm <sup>2</sup> |  |                      |

## W2T 4 DT-FT STB

**Weidmüller Interface GmbH & Co. KG**  
 Klingenbergstraße 26  
 D-32758 Detmold  
 Germany

www.weidmueller.com

## Műszaki adatok

## UL névleges adatok

|  |        |   |        |
|--|--------|---|--------|
| Vezetékméret, gyári vezetékezés, max. (cURus)  | 12 AWG | Tanúsítvány száma (cURus)                     | E60693 |
| Vezetékméret, terepi vezetékezés, min. (cURus) | 24 AWG | Vezetékméret, gyári vezetékezés, min. (cURus) | 24 AWG |
| Vezetékméret, terepi vezetékzés max. (cURus)   | 12 AWG |   |        |

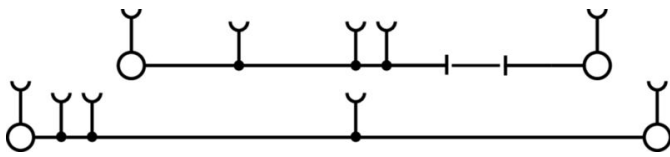
## Általános

|   |               |   |        |
|---|---------------|---|--------|
| Vezeték csatlakozási keresztmetszet AWG, max. | AWG 10        | Vezeték csatlakozási keresztmetszet AWG, min. | AWG 24 |
| Szabványok                                    | IEC 60947-7-1 | Tartósín                                      | TS 35  |

## Besorolások

|             |             |             |             |
|-------------|-------------|-------------|-------------|
| ETIM 8.0    | EC000902    | ETIM 9.0    | EC000902    |
| ETIM 10.0   | EC000902    | ECLASS 14.0 | 27-25-01-09 |
| ECLASS 15.0 | 27-25-01-09 |             |             |

**Rajzok**



## W2T 4 DT-FT STB

**Weidmüller Interface GmbH & Co. KG**  
Klingenbergstraße 26  
D-32758 Detmold  
Germany

## Tartozékok

www.weidmueller.com

### Keresztösszekötők



A potenciál elosztása vagy többszörözése a szomszédos sorkapcsokhoz keresztösszekötőn keresztül történik. A további vezetékezés könnyen elkerülhető. Ha a pólusok megtörnek, a sorkapcsok csatlakozása még mindig megbízhatóan megmarad. Portfóliónk moduláris sorkapcsokhoz való dugaszolható és csavarozható keresztösszekötő rendszereket is tartalmaz.

### Általános rendelési adatok

|                |                            |  |
|----------------|----------------------------|--|
| Típus          | ZQV 4N/10                  | Változat   |
| Rendelési szám | <a href="#">1528090000</a> | Keresztösszekötő (kapocs), Dugaszolt, narancssárga, 32 A, Pólusszám: 10, Raszter mm-ben (P): 6.10, Szigetelt: Igen, Szélesség: 58.7 mm |
| GTIN (EAN)     | 4050118332896              |  |
| Qty.           | 20 ST                      |  |
| Típus          | ZQV 4N/10 BK               | Változat   |
| Rendelési szám | <a href="#">2810830000</a> | Keresztösszekötő (kapocs), Dugaszolt, fekete, 32 A, Pólusszám: 10, Raszter mm-ben (P): 6.10, Szigetelt: Igen, Szélesség: 58.7 mm       |
| GTIN (EAN)     | 4064675283447              |  |
| Qty.           | 20 ST                      |  |
| Típus          | ZQV 4N/10 BL               | Változat   |
| Rendelési szám | <a href="#">1528230000</a> | Keresztösszekötő (kapocs), Dugaszolt, kék, 32 A, Pólusszám: 10, Raszter mm-ben (P): 6.10, Szigetelt: Igen, Szélesség: 58.7 mm          |
| GTIN (EAN)     | 4050118333138              |  |
| Qty.           | 20 ST                      |  |
| Típus          | ZQV 4N/10 RD               | Változat   |
| Rendelési szám | <a href="#">2460740000</a> | Keresztösszekötő (kapocs), Dugaszolt, piros, 32 A, Pólusszám: 10, Raszter mm-ben (P): 6.10, Szigetelt: Igen, Szélesség: 58.7 mm        |
| GTIN (EAN)     | 4050118476163              |  |
| Qty.           | 20 ST                      |  |
| Típus          | ZQV 4N/10 WT               | Változat   |
| Rendelési szám | <a href="#">2831790000</a> | Keresztösszekötő (kapocs), Dugaszolt, fehér, 32 A, Pólusszám: 10, Raszter mm-ben (P): 6.10, Szigetelt: Igen, Szélesség: 58.7 mm        |
| GTIN (EAN)     | 4064675417026              |  |
| Qty.           | 20 ST                      |  |
| Típus          | ZQV 4N/2                   | Változat   |
| Rendelési szám | <a href="#">1527930000</a> | Keresztösszekötő (kapocs), Dugaszolt, narancssárga, 32 A, Pólusszám: 2, Raszter mm-ben (P): 6.10, Szigetelt: Igen, Szélesség: 9.9 mm   |
| GTIN (EAN)     | 4050118332766              |  |
| Qty.           | 60 ST                      |  |
| Típus          | ZQV 4N/2 BK                | Változat   |
| Rendelési szám | <a href="#">2810840000</a> | Keresztösszekötő (kapocs), Dugaszolt, fekete, 32 A, Pólusszám: 2, Raszter mm-ben (P): 6.10, Szigetelt: Igen, Szélesség: 9.9 mm         |
| GTIN (EAN)     | 4064675283454              |  |
| Qty.           | 60 ST                      |  |
| Típus          | ZQV 4N/2 BL                | Változat   |
| Rendelési szám | <a href="#">1528040000</a> | Keresztösszekötő (kapocs), Dugaszolt, kék, 32 A, Pólusszám: 2, Raszter mm-ben (P): 6.10, Szigetelt: Igen, Szélesség: 9.9 mm            |
| GTIN (EAN)     | 4050118332773              |  |
| Qty.           | 60 ST                      |  |

## W2T 4 DT-FT STB

Weidmüller Interface GmbH &amp; Co. KG

Klingenbergstraße 26

D-32758 Detmold

Germany

www.weidmueller.com

## Tartozékok

|                |                            |   |
|----------------|----------------------------|---|
| Típus          | ZQV 4N/2 RD                | Változat  |
| Rendelési szám | <a href="#">2460450000</a> | Keresztösszekötő (kapocs), Dugaszolt, piros, 32 A, Pólusszám: 2, Raszter mm-ben (P): 6.10, Szigetelt: Igen, Szélesség: 9.9 mm           |
| GTIN (EAN)     | 4050118476149              |   |
| Qty.           | 60 ST                      |   |
| Típus          | ZQV 4N/2 WT                | Változat  |
| Rendelési szám | <a href="#">2831800000</a> | Keresztösszekötő (kapocs), Dugaszolt, fehér, 32 A, Pólusszám: 2, Raszter mm-ben (P): 6.10, Szigetelt: Igen, Szélesség: 119.7 mm         |
| GTIN (EAN)     | 4064675417033              |   |
| Qty.           | 60 ST                      |   |
| Típus          | ZQV 4N/20                  | Változat  |
| Rendelési szám | <a href="#">2883800000</a> | Keresztösszekötő (kapocs), Dugaszolt, narancssárga, 32 A, Pólusszám: 20, Raszter mm-ben (P): 6.10, Szigetelt: Igen, Szélesség: 27.95 mm |
| GTIN (EAN)     | 4064675848769              |   |
| Qty.           | 20 ST                      |   |
| Típus          | ZQV 4N/20 BK               | Változat  |
| Rendelési szám | <a href="#">2810870000</a> | Keresztösszekötő (kapocs), Dugaszolt, fekete, 32 A, Pólusszám: 20, Raszter mm-ben (P): 6.10, Szigetelt: Igen, Szélesség: 27.95 mm       |
| GTIN (EAN)     | 4064675283485              |   |
| Qty.           | 20 ST                      |   |
| Típus          | ZQV 4N/20 BL               | Változat  |
| Rendelési szám | <a href="#">2810850000</a> | Keresztösszekötő (kapocs), Dugaszolt, kék, 32 A, Pólusszám: 10, Raszter mm-ben (P): 6.10, Szigetelt: Igen, Szélesség: 119.7 mm          |
| GTIN (EAN)     | 4064675283461              |   |
| Qty.           | 20 ST                      |   |
| Típus          | ZQV 4N/20 RD               | Változat  |
| Rendelési szám | <a href="#">2810860000</a> | Keresztösszekötő (kapocs), Dugaszolt, piros, 32 A, Pólusszám: 20, Raszter mm-ben (P): 6.10, Szigetelt: Igen, Szélesség: 27.95 mm        |
| GTIN (EAN)     | 4064675283478              |   |
| Qty.           | 20 ST                      |   |
| Típus          | ZQV 4N/3                   | Változat  |
| Rendelési szám | <a href="#">1527940000</a> | Keresztösszekötő (kapocs), Dugaszolt, narancssárga, 32 A, Pólusszám: 3, Raszter mm-ben (P): 6.10, Szigetelt: Igen, Szélesség: 16 mm     |
| GTIN (EAN)     | 4050118332865              |   |
| Qty.           | 60 ST                      |   |
| Típus          | ZQV 4N/3 BK                | Változat  |
| Rendelési szám | <a href="#">2810880000</a> | Keresztösszekötő (kapocs), Dugaszolt, fekete, 32 A, Pólusszám: 3, Raszter mm-ben (P): 6.10, Szigetelt: Igen, Szélesség: 27.95 mm        |
| GTIN (EAN)     | 4064675283492              |   |
| Qty.           | 60 ST                      |   |
| Típus          | ZQV 4N/3 BL                | Változat  |
| Rendelési szám | <a href="#">1528080000</a> | Keresztösszekötő (kapocs), Dugaszolt, kék, 32 A, Pólusszám: 3, Raszter mm-ben (P): 6.10, Szigetelt: Igen, Szélesség: 16 mm              |
| GTIN (EAN)     | 4050118333008              |   |
| Qty.           | 60 ST                      |   |
| Típus          | ZQV 4N/3 RD                | Változat  |
| Rendelési szám | <a href="#">2460810000</a> | Keresztösszekötő (kapocs), Dugaszolt, piros, 32 A, Pólusszám: 3, Raszter mm-ben (P): 6.10, Szigetelt: Igen, Szélesség: 16 mm            |
| GTIN (EAN)     | 4050118476231              |   |
| Qty.           | 60 ST                      |   |

## W2T 4 DT-FT STB

**Weidmüller Interface GmbH & Co. KG**  
 Klingenbergstraße 26  
 D-32758 Detmold  
 Germany

www.weidmueller.com

## Tartozékok

|                |                            |  |
|----------------|----------------------------|--|
| Típus          | ZQV 4N/3 WT                | Változat   |
| Rendelési szám | <a href="#">2831810000</a> | Keresztösszekötő (kapocs), Dugaszolt, fehér, 32 A, Pólusszám: 3,       |
| GTIN (EAN)     | 4064675417040              | Raszter mm-ben (P): 6.10, Szigetelt: Igen, Szélesség: 247.8 mm         |
| Qty.           | 60 ST                      |  |
| Típus          | ZQV 4N/30                  | Változat   |
| Rendelési szám | <a href="#">2561580000</a> | Keresztösszekötő (kapocs), Dugaszolt, narancssárga, 32 A, Pólusszám:   |
| GTIN (EAN)     | 4050118570113              | 30, Raszter mm-ben (P): 6.10, Szigetelt: Igen, Szélesség: 181.7 mm     |
| Qty.           | 5 ST                       |  |
| Típus          | ZQV 4N/30 BL               | Változat   |
| Rendelési szám | <a href="#">2561610000</a> | Keresztösszekötő (kapocs), Dugaszolt, kék, 32 A, Pólusszám: 30,        |
| GTIN (EAN)     | 4050118569971              | Raszter mm-ben (P): 6.10, Szigetelt: Igen, Szélesség: 181.7 mm         |
| Qty.           | 5 ST                       |  |
| Típus          | ZQV 4N/30 RD               | Változat   |
| Rendelési szám | <a href="#">2561600000</a> | Keresztösszekötő (kapocs), Dugaszolt, piros, 32 A, Pólusszám: 30,      |
| GTIN (EAN)     | 4050118569964              | Raszter mm-ben (P): 6.10, Szigetelt: Igen, Szélesség: 181.7 mm         |
| Qty.           | 5 ST                       |  |
| Típus          | ZQV 4N/32                  | Változat   |
| Rendelési szám | <a href="#">2561670000</a> | Keresztösszekötő (kapocs), Dugaszolt, narancssárga, 32 A, Pólusszám:   |
| GTIN (EAN)     | 4050118570175              | 32, Raszter mm-ben (P): 6.10, Szigetelt: Igen, Szélesség: 193.9 mm     |
| Qty.           | 5 ST                       |  |
| Típus          | ZQV 4N/4                   | Változat   |
| Rendelési szám | <a href="#">1527970000</a> | Keresztösszekötő (kapocs), Dugaszolt, narancssárga, 32 A, Pólusszám:   |
| GTIN (EAN)     | 4050118332889              | 4, Raszter mm-ben (P): 6.10, Szigetelt: Igen, Szélesség: 22.1 mm       |
| Qty.           | 60 ST                      |  |
| Típus          | ZQV 4N/4 BK                | Változat   |
| Rendelési szám | <a href="#">2810890000</a> | Keresztösszekötő (kapocs), Dugaszolt, fekete, 32 A, Pólusszám: 4,      |
| GTIN (EAN)     | 4064675283607              | Raszter mm-ben (P): 6.10, Szigetelt: Igen, Szélesség: 27.95 mm         |
| Qty.           | 60 ST                      |  |
| Típus          | ZQV 4N/4 BL                | Változat   |
| Rendelési szám | <a href="#">1528120000</a> | Keresztösszekötő (kapocs), Dugaszolt, kék, 32 A, Pólusszám: 4, Raszter |
| GTIN (EAN)     | 4050118332872              | mm-ben (P): 6.10, Szigetelt: Igen, Szélesség: 22.1 mm                  |
| Qty.           | 60 ST                      |  |
| Típus          | ZQV 4N/4 RD                | Változat   |
| Rendelési szám | <a href="#">2460800000</a> | Keresztösszekötő (kapocs), Dugaszolt, piros, 32 A, Pólusszám: 4,       |
| GTIN (EAN)     | 4050118476224              | Raszter mm-ben (P): 6.10, Szigetelt: Igen, Szélesség: 22.1 mm          |
| Qty.           | 60 ST                      |  |
| Típus          | ZQV 4N/4 WT                | Változat   |
| Rendelési szám | <a href="#">2831820000</a> | Keresztösszekötő (kapocs), Dugaszolt, fehér, 32 A, Pólusszám: 4,       |
| GTIN (EAN)     | 4064675417057              | Raszter mm-ben (P): 6.10, Szigetelt: Igen, Szélesség: 119.7 mm         |
| Qty.           | 60 ST                      |  |

## W2T 4 DT-FT STB

Weidmüller Interface GmbH &amp; Co. KG

Klingenbergstraße 26

D-32758 Detmold

Germany

www.weidmueller.com

## Tartozékok

|                |                            |   |
|----------------|----------------------------|---|
| Típus          | ZQV 4N/41                  | Változat  |
| Rendelési szám | <a href="#">2883810000</a> | Keresztösszekötő (kapocs), Dugaszolt, narancssárga, 32 A, Pólusszám: 41, Raszter mm-ben (P): 6.10, Szigetelt: Igen, Szélesség: 253.9 mm |
| GTIN (EAN)     | 4064675848844              |   |
| Qty.           | 10 ST                      |   |
| Típus          | ZQV 4N/41 BK               | Változat  |
| Rendelési szám | <a href="#">2831890000</a> | Keresztösszekötő (kapocs), Dugaszolt, fekete, 32 A, Pólusszám: 41, Raszter mm-ben (P): 6.10, Szigetelt: Igen, Szélesség: 253.9 mm       |
| GTIN (EAN)     | 4064675417125              |   |
| Qty.           | 10 ST                      |   |
| Típus          | ZQV 4N/41 BL               | Változat  |
| Rendelési szám | <a href="#">2883820000</a> | Keresztösszekötő (kapocs), Dugaszolt, kék, 32 A, Pólusszám: 41, Raszter mm-ben (P): 6.10, Szigetelt: Igen, Szélesség: 253.9 mm          |
| GTIN (EAN)     | 4064675848851              |   |
| Qty.           | 10 ST                      |   |
| Típus          | ZQV 4N/41 RD               | Változat  |
| Rendelési szám | <a href="#">2883840000</a> | Keresztösszekötő (kapocs), Dugaszolt, piros, 32 A, Pólusszám: 41, Raszter mm-ben (P): 6.10, Szigetelt: Igen, Szélesség: 253.9 mm        |
| GTIN (EAN)     | 4064675848868              |   |
| Qty.           | 10 ST                      |   |
| Típus          | ZQV 4N/5                   | Változat  |
| Rendelési szám | <a href="#">1527980000</a> | Keresztösszekötő (kapocs), Dugaszolt, narancssárga, 32 A, Pólusszám: 5, Raszter mm-ben (P): 6.10, Szigetelt: Igen, Szélesség: 28.2 mm   |
| GTIN (EAN)     | 4050118332759              |   |
| Qty.           | 60 ST                      |   |
| Típus          | ZQV 4N/5 BK                | Változat  |
| Rendelési szám | <a href="#">2810900000</a> | Keresztösszekötő (kapocs), Dugaszolt, fekete, 32 A, Pólusszám: 5, Raszter mm-ben (P): 6.10, Szigetelt: Igen, Szélesség: 27.95 mm        |
| GTIN (EAN)     | 4064675283614              |   |
| Qty.           | 60 ST                      |   |
| Típus          | ZQV 4N/5 BL                | Változat  |
| Rendelési szám | <a href="#">1528140000</a> | Keresztösszekötő (kapocs), Dugaszolt, kék, 32 A, Pólusszám: 5, Raszter mm-ben (P): 6.10, Szigetelt: Igen, Szélesség: 28.2 mm            |
| GTIN (EAN)     | 4050118333015              |   |
| Qty.           | 60 ST                      |   |
| Típus          | ZQV 4N/5 RD                | Változat  |
| Rendelési szám | <a href="#">2460790000</a> | Keresztösszekötő (kapocs), Dugaszolt, piros, 32 A, Pólusszám: 5, Raszter mm-ben (P): 6.10, Szigetelt: Igen, Szélesség: 28.2 mm          |
| GTIN (EAN)     | 4050118476217              |   |
| Qty.           | 60 ST                      |   |
| Típus          | ZQV 4N/5 WT                | Változat  |
| Rendelési szám | <a href="#">2831830000</a> | Keresztösszekötő (kapocs), Dugaszolt, fehér, 32 A, Pólusszám: 41, Raszter mm-ben (P): 6.10, Szigetelt: Igen, Szélesség: 247.8 mm        |
| GTIN (EAN)     | 4064675417064              |   |
| Qty.           | 60 ST                      |   |
| Típus          | ZQV 4N/50                  | Változat  |
| Rendelési szám | <a href="#">1528130000</a> | Keresztösszekötő (kapocs), Dugaszolt, narancssárga, 32 A, Pólusszám: 50, Raszter mm-ben (P): 6.10, Szigetelt: Igen, Szélesség: 303.7 mm |
| GTIN (EAN)     | 4050118332902              |   |
| Qty.           | 5 ST                       |   |

## W2T 4 DT-FT STB

**Weidmüller Interface GmbH & Co. KG**  
 Klingenbergstraße 26  
 D-32758 Detmold  
 Germany

www.weidmueller.com

## Tartozékok

|                |                            |   |
|----------------|----------------------------|---|
| Típus          | ZQV 4N/50 BL               | Változat  |
| Rendelési szám | <a href="#">1528240000</a> | Keresztösszekötő (kapocs), Dugaszolt, kék, 32 A, Pólusszám: 50, Raszter mm-ben (P): 6.10, Szigetelt: Igen, Szélesség: 303.7 mm        |
| GTIN (EAN)     | 4050118333121              |   |
| Qty.           | 5 ST                       |   |
| Típus          | ZQV 4N/50 RD               | Változat  |
| Rendelési szám | <a href="#">2460730000</a> | Keresztösszekötő (kapocs), Dugaszolt, piros, 32 A, Pólusszám: 50, Raszter mm-ben (P): 6.10, Szigetelt: Igen, Szélesség: 303.7 mm      |
| GTIN (EAN)     | 4050118476156              |   |
| Qty.           | 5 ST                       |   |
| Típus          | ZQV 4N/6                   | Változat  |
| Rendelési szám | <a href="#">1527990000</a> | Keresztösszekötő (kapocs), Dugaszolt, narancssárga, 32 A, Pólusszám: 6, Raszter mm-ben (P): 6.10, Szigetelt: Igen, Szélesség: 34.3 mm |
| GTIN (EAN)     | 4050118332919              |   |
| Qty.           | 20 ST                      |   |
| Típus          | ZQV 4N/6 BK                | Változat  |
| Rendelési szám | <a href="#">2810910000</a> | Keresztösszekötő (kapocs), Dugaszolt, fekete, 32 A, Pólusszám: 6, Raszter mm-ben (P): 6.10, Szigetelt: Igen, Szélesség: 27.95 mm      |
| GTIN (EAN)     | 4064675283621              |   |
| Qty.           | 20 ST                      |   |
| Típus          | ZQV 4N/6 BL                | Változat  |
| Rendelési szám | <a href="#">1528170000</a> | Keresztösszekötő (kapocs), Dugaszolt, kék, 32 A, Pólusszám: 6, Raszter mm-ben (P): 6.10, Szigetelt: Igen, Szélesség: 34.3 mm          |
| GTIN (EAN)     | 4050118332926              |   |
| Qty.           | 20 ST                      |   |
| Típus          | ZQV 4N/6 RD                | Változat  |
| Rendelési szám | <a href="#">2460780000</a> | Keresztösszekötő (kapocs), Dugaszolt, piros, 32 A, Pólusszám: 6, Raszter mm-ben (P): 6.10, Szigetelt: Igen, Szélesség: 34.3 mm        |
| GTIN (EAN)     | 4050118476200              |   |
| Qty.           | 20 ST                      |   |
| Típus          | ZQV 4N/6 WT                | Változat  |
| Rendelési szám | <a href="#">2831840000</a> | Keresztösszekötő (kapocs), Dugaszolt, fehér, 32 A, Pólusszám: 6, Raszter mm-ben (P): 6.10, Szigetelt: Igen, Szélesség: 9.9 mm         |
| GTIN (EAN)     | 4064675417071              |   |
| Qty.           | 20 ST                      |   |
| Típus          | ZQV 4N/7                   | Változat  |
| Rendelési szám | <a href="#">1528020000</a> | Keresztösszekötő (kapocs), Dugaszolt, narancssárga, 32 A, Pólusszám: 7, Raszter mm-ben (P): 6.10, Szigetelt: Igen, Szélesség: 40.4 mm |
| GTIN (EAN)     | 4050118332780              |   |
| Qty.           | 20 ST                      |   |
| Típus          | ZQV 4N/7 BK                | Változat  |
| Rendelési szám | <a href="#">2810920000</a> | Keresztösszekötő (kapocs), Dugaszolt, fekete, 32 A, Pólusszám: 7, Raszter mm-ben (P): 6.10, Szigetelt: Igen, Szélesség: 27.95 mm      |
| GTIN (EAN)     | 4064675283638              |   |
| Qty.           | 20 ST                      |   |
| Típus          | ZQV 4N/7 BL                | Változat  |
| Rendelési szám | <a href="#">1528180000</a> | Keresztösszekötő (kapocs), Dugaszolt, kék, 32 A, Pólusszám: 7, Raszter mm-ben (P): 6.10, Szigetelt: Igen, Szélesség: 40.4 mm          |
| GTIN (EAN)     | 4050118333114              |   |
| Qty.           | 20 ST                      |   |

## W2T 4 DT-FT STB

**Weidmüller Interface GmbH & Co. KG**  
 Klingenbergstraße 26  
 D-32758 Detmold  
 Germany

www.weidmueller.com

## Tartozékok

|                |                            |   |
|----------------|----------------------------|---|
| Típus          | ZQV 4N/7 RD                | Változat  |
| Rendelési szám | <a href="#">2460770000</a> | Keresztösszekötő (kapocs), Dugaszolt, piros, 32 A, Pólusszám: 7, Raszter mm-ben (P): 6.10, Szigetelt: Igen, Szélesség: 40.4 mm        |
| GTIN (EAN)     | 4050118476194              |   |
| Qty.           | 20 ST                      |   |
| Típus          | ZQV 4N/7 WT                | Változat  |
| Rendelési szám | <a href="#">2831850000</a> | Keresztösszekötő (kapocs), Dugaszolt, fehér, 32 A, Pólusszám: 7, Raszter mm-ben (P): 6.10, Szigetelt: Igen, Szélesség: 16 mm          |
| GTIN (EAN)     | 4064675417088              |   |
| Qty.           | 20 ST                      |   |
| Típus          | ZQV 4N/8                   | Változat  |
| Rendelési szám | <a href="#">1528030000</a> | Keresztösszekötő (kapocs), Dugaszolt, narancssárga, 32 A, Pólusszám: 8, Raszter mm-ben (P): 6.10, Szigetelt: Igen, Szélesség: 46.5 mm |
| GTIN (EAN)     | 4050118332841              |   |
| Qty.           | 20 ST                      |   |
| Típus          | ZQV 4N/8 BK                | Változat  |
| Rendelési szám | <a href="#">2810930000</a> | Keresztösszekötő (kapocs), Dugaszolt, fekete, 32 A, Pólusszám: 8, Raszter mm-ben (P): 6.10, Szigetelt: Igen, Szélesség: 27.95 mm      |
| GTIN (EAN)     | 4064675283645              |   |
| Qty.           | 20 ST                      |   |
| Típus          | ZQV 4N/8 BL                | Változat  |
| Rendelési szám | <a href="#">1528190000</a> | Keresztösszekötő (kapocs), Dugaszolt, kék, 32 A, Pólusszám: 8, Raszter mm-ben (P): 6.10, Szigetelt: Igen, Szélesség: 46.5 mm          |
| GTIN (EAN)     | 4050118332858              |   |
| Qty.           | 20 ST                      |   |
| Típus          | ZQV 4N/8 RD                | Változat  |
| Rendelési szám | <a href="#">2460760000</a> | Keresztösszekötő (kapocs), Dugaszolt, piros, 32 A, Pólusszám: 8, Raszter mm-ben (P): 6.10, Szigetelt: Igen, Szélesség: 46.5 mm        |
| GTIN (EAN)     | 4050118476187              |   |
| Qty.           | 20 ST                      |   |
| Típus          | ZQV 4N/8 WT                | Változat  |
| Rendelési szám | <a href="#">2831860000</a> | Keresztösszekötő (kapocs), Dugaszolt, fehér, 32 A, Pólusszám: 4, Raszter mm-ben (P): 6.10, Szigetelt: Igen, Szélesség: 22.1 mm        |
| GTIN (EAN)     | 4064675417095              |   |
| Qty.           | 20 ST                      |   |
| Típus          | ZQV 4N/9                   | Változat  |
| Rendelési szám | <a href="#">1528070000</a> | Keresztösszekötő (kapocs), Dugaszolt, narancssárga, 32 A, Pólusszám: 9, Raszter mm-ben (P): 6.10, Szigetelt: Igen, Szélesség: 52.6 mm |
| GTIN (EAN)     | 4050118332797              |   |
| Qty.           | 20 ST                      |   |
| Típus          | ZQV 4N/9 BK                | Változat  |
| Rendelési szám | <a href="#">2831780000</a> | Keresztösszekötő (kapocs), Dugaszolt, fekete, 32 A, Pólusszám: 20, Raszter mm-ben (P): 6.10, Szigetelt: Igen, Szélesség: 119.7 mm     |
| GTIN (EAN)     | 4064675417019              |   |
| Qty.           | 20 ST                      |   |
| Típus          | ZQV 4N/9 BL                | Változat  |
| Rendelési szám | <a href="#">1528220000</a> | Keresztösszekötő (kapocs), Dugaszolt, kék, 32 A, Pólusszám: 9, Raszter mm-ben (P): 6.10, Szigetelt: Igen, Szélesség: 52.6 mm          |
| GTIN (EAN)     | 4050118333107              |   |
| Qty.           | 20 ST                      |   |

## W2T 4 DT-FT STB

**Weidmüller Interface GmbH & Co. KG**  
Klingenbergstraße 26  
D-32758 Detmold  
Germany

www.weidmueller.com

## Tartozékok

|                |                            |   |
|----------------|----------------------------|---|
| Típus          | ZQV 4N/9 RD                | Változat  |
| Rendelési szám | <a href="#">2460750000</a> | Keresztösszekötő (kapocs), Dugaszolt, piros, 32 A, Pólusszám: 9, Raszter mm-ben (P): 6.10, Szigetelt: Igen, Szélesség: 52.6 mm  |
| GTIN (EAN)     | 4050118476170              |   |
| Qty.           | 20 ST                      |   |
| Típus          | ZQV 4N/9 WT                | Változat  |
| Rendelési szám | <a href="#">2831870000</a> | Keresztösszekötő (kapocs), Dugaszolt, fehér, 32 A, Pólusszám: 10, Raszter mm-ben (P): 6.10, Szigetelt: Igen, Szélesség: 58.7 mm |
| GTIN (EAN)     | 4064675417101              |   |
| Qty.           | 20 ST                      |   |

## Végbak



A Weidmüller termékválasztékában vannak végbakok, amelyek garantálják az állandó, megbízható rögzítést a kapocssínen és megakadályozzák az elcsúszást. Rendelkezésre állnak csavaros és csavarok nélküli változatok is. A végbakokon jelölési opciók vannak, akár csoportos jelölések részére is, valamint van rajta egy vizsgálódugó tartó is.

## Általános rendelési adatok

|                |                            |  |
|----------------|----------------------------|--|
| Típus          | WEW 35/2                   | Változat   |
| Rendelési szám | <a href="#">1061200000</a> | Végbak, sötétbézs, TS 35, HB, Wemid, Szélesség: 8 mm, 100 °C |
| GTIN (EAN)     | 4008190030230              |  |
| Qty.           | 50 ST                      |  |
| Típus          | WEW 35/2 GR                | Változat   |
| Rendelési szám | <a href="#">1859200000</a> | Végbak, szürke, TS 35, V-2, Wemid, Szélesség: 8 mm, 100 °C   |
| GTIN (EAN)     | 4032248411658              |  |
| Qty.           | 50 ST                      |  |
| Típus          | WEW 35/2 SW                | Változat   |
| Rendelési szám | <a href="#">1061210000</a> | Végbak, fekete, TS 35, V-2, Wemid, Szélesség: 8 mm, 100 °C   |
| GTIN (EAN)     | 4032248136278              |  |
| Qty.           | 50 ST                      |  |

## Lapos csavarhúzó



Hornycsavarhúzó lekerekített pengével SD DIN 5265, ISO 2380/2, behajtó a DIN 5264, ISO 2380/1 szerint. Chrom Top hegy, SoftFinish markolat

## W2T 4 DT-FT STB

Weidmüller Interface GmbH &amp; Co. KG

Klingenbergstraße 26

D-32758 Detmold

Germany

www.weidmueller.com

## Tartozékok

## Általános rendelési adatok

|                |                            |  |
|----------------|----------------------------|--|
| Típus          | SDS 0.6X3.5X100            | Változat   |
| Rendelési szám | <a href="#">2749340000</a> | Csavarhúzó, Kés szélessége (B): 3.5 mm, Kés hossza: 100 mm, Kés vastagsága (A): 0.6 mm |
| GTIN (EAN)     | 4050118895568              |  |
| Qty.           | 1 ST                       |  |

## WS 8/6



## WS/ DEK

A MultiMark sorkapocsjelölők kétkomponensű, innovatív összetételű anyagot használnak. A jelölő kemény alapkötürja biztonságosan a helyére pattan a csatlakozón. Az elasztikus felület egyszerűvé teszi a jelölő felszerelését. Ez a speciális lyuggatott anyag lehetővé teszi a szalagok kinyújtását, így alkalmazkodva a kisebb méretbeli különbségekhez, melyek összeadódnak, különösen hosszú sorkapocs-tömböknél. További előny: A felületi anyag kiváló nyomtathatósága garantálja a tartós és kopásálló címkézést. A nyomtató 300 dpi felbontásának köszönhetően a felirat könnyen olvasható.

A MultiMark előnyei:

- Kompatibilis a W, Z, P és SAK sorozatú sorkapcsokkal
- Szilárd megtartás és tartós nyomtatás
- A folytonos szalagokkal időt takaríthat meg a felszerelésnél
- Az innovatív kompozit anyagnak köszönhetően egyszerű felszerelés
- Hely a többsoros nyomtatáshoz

## Általános rendelési adatok

|                |                            |  |
|----------------|----------------------------|--|
| Típus          | WS 8/6 MM WS               | Változat   |
| Rendelési szám | <a href="#">2007160000</a> | WS, Sorkapocs jelölő, 8 x 6 mm, Weidmueller, fehér |
| GTIN (EAN)     | 4050118391879              |  |
| Qty.           | 600 ST                     |  |

## W2T 4 DT-FT STB

**Weidmüller Interface GmbH & Co. KG**  
Klingenbergstraße 26  
D-32758 Detmold  
Germany

www.weidmueller.com

## Tartozékok

## DEK 5/6



## WS/ DEK

A MultiMark sorkapocsjelölők kétkomponensű, innovatív összetételű anyagot használnak. A jelölő kemény alakkontúrja biztonságosan a helyére pattan a csatlakozón. Az elasztikus felület egyszerűvé teszi a jelölő felszerelését. Ez a speciális lyuggatott anyag lehetővé teszi a szalagok kinyújtását, így alkalmazkodva a kisebb méretbeli különbségekhez, melyek összeadódnak, különösen hosszú sorkapocs-tömböknél. További előny: A felületi anyag kiváló nyomtathatósága garantálja a tartós és kopásálló címkézést. A nyomtató 300 dpi felbontásának köszönhetően a felirat könnyen olvasható.

## A MultiMark előnyei:

- Kompatibilis a W, Z, P és SAK sorozatú sorkapcsokkal
- Szilárd megtartás és tartós nyomtatás
- A folytonos szalagokkal időt takaríthat meg a felszerelésnél
- Az innovatív kompozit anyagnak köszönhetően egyszerű felszerelés
- Hely a többsoros nyomtatáshoz

## Általános rendelési adatok

|                |                            |   |
|----------------|----------------------------|---|
| Típus          | DEK 5/6 MM WS              | Változat  |
| Rendelési szám | <a href="#">2007120000</a> | Dekafix, Sorkapocs jelölő, 5 x 6 mm, Weidmueller, fehér |
| GTIN (EAN)     | 4050118392104              |   |
| Qty.           | 600 ST                     |   |

## Plus



A dekafix (DEK) jelölő univerzálisan használható minden vezetékhez és dugaszolható csatlakozóhoz, valamint elektronikus szerelvényekhez. A rendszer ideális rövid számsorokhoz, és nagy számú készen nyomtatott jelölőt is tartalmaz.

Csíkok egylépéses, gyors felszereléshez. A nyomtatás könnyen olvasható, kontrasztos, és négy szélességben kapható.

- Használatra kész jelölők nagy választéka
- Csíkok gyors felszereléshez
- Csatlakozójelölők, minden Weidmüller-kábelcsatlakozóhoz alkalmazhatók
- Kaphatók üres MultiCard formátumban, vagy standard nyomtatással

Egyedi nyomtatáshoz: Kérjük, küldje el az M-Print PRO vagy M-Print PRO Online (telepítés nélkül) jelölőszoftverünk fájlját a címkézési előírásokkal.

## Általános rendelési adatok

|                |                            |  |
|----------------|----------------------------|--|
| Típus          | DEK 5/6 PLUS MC NE WS      | Változat   |
| Rendelési szám | <a href="#">1011320000</a> | Dekafix, Sorkapocs jelölő, 5 x 6 mm, Raszter mm-ben (P): 6.00 Weidmueller, fehér |
| GTIN (EAN)     | 4032248717644              |  |
| Qty.           | 1000 ST                    |  |

## W2T 4 DT-FT STB

Weidmüller Interface GmbH &amp; Co. KG

Klingenbergstraße 26

D-32758 Detmold

Germany

www.weidmueller.com

## Tartozékok

## Üres



A dekafix (DEK) jelölő univerzálisan használható minden vezetékhez és dugaszolható csatlakozóhoz, valamint elektronikus szerelvényekhez. A rendszer ideális rövid számsorokhoz, és nagy számú készen nyomtatott jelölőt is tartalmaz.

Csíkok egylépéses, gyors felszereléshez. A nyomtatás könnyen olvasható, kontrasztos, és négy szélességben kapható.

- Használatra kész jelölők nagy választéka
- Csíkok gyors felszereléshez
- Csatlakozójelölők, minden Weidmüller-kábelcsatlakozóhoz alkalmazhatók
- Kaphatók üres MultiCard formátumban, vagy standard nyomtatással

Egyedi nyomtatáshoz: Kérjük, küldje el az M-Print PRO vagy M-Print PRO Online (telepítés nélkül) jelölőszoftverünk fájlját a címkézési előírásokkal.

## Általános rendelési adatok

|                |                            |   |
|----------------|----------------------------|---|
| Típus          | DEK 5/5 MC NE WS           | Változat  |
| Rendelési szám | <a href="#">1609801044</a> | Dekafix, Sorkapocs jelölő, 5 x 5 mm, Raszter mm-ben (P): 5.00 |
| GTIN (EAN)     | 4008190397111              | Weidmueller, fehér  |
| Qty.           | 1000 ST                    |   |

## Biztosítéktartó



A SIHA biztosítótartó gyorsan át tudja változtatni a bontókapcsot biztosítós kapoccsá: egyszerűen távolítsa el a leválasztó kart, és csatlakoztassa a biztosíték egységet.

## Általános rendelési adatok

|                |                            |   |
|----------------|----------------------------|---|
| Típus          | SIHA 3/G20                 | Változat  |
| Rendelési szám | <a href="#">7921560000</a> | Biztosítótartó átvezető modulós sorkapocshoz, fekete, 6.3 A, dugaszolható, V-0, Wemid   |
| GTIN (EAN)     | 4032248264643              |   |
| Qty.           | 25 ST                      |   |
| Típus          | SIHA 3/G20/LD 10-36V       | Változat  |
| Rendelési szám | <a href="#">7921570000</a> | Biztosítótartó átvezető modulós sorkapocshoz, fekete, 2.31 mA, dugaszolható, V-0, Wemid |
| GTIN (EAN)     | 4032248322503              |   |
| Qty.           | 25 ST                      |   |
| Típus          | SIHA 3/G20/LD 35-70V       | Változat  |
| Rendelési szám | <a href="#">7921580000</a> | Biztosítótartó átvezető modulós sorkapocshoz, fekete, 2.31 mA, dugaszolható, V-0, Wemid |
| GTIN (EAN)     | 4032248322619              |   |
| Qty.           | 25 ST                      |   |

## W2T 4 DT-FT STB

**Weidmüller Interface GmbH & Co. KG**  
Klingenbergstraße 26  
D-32758 Detmold  
Germany

www.weidmueller.com

## Tartozékok

|                |                            |   |
|----------------|----------------------------|---|
| Típus          | SIHA 3/G20/LD 60-150V      | Változat  |
| Rendelési szám | <a href="#">7921590000</a> | Biztosítótartó átvezető modulós sorkapocshoz, fekete, 2.31 mA, dugaszolható, V-0, Wemid |
| GTIN (EAN)     | 4032248322626              |   |
| Qty.           | 25 ST                      |   |
| Típus          | SIHA 3/G20/LD 140-250V     | Változat  |
| Rendelési szám | <a href="#">7921600000</a> | Biztosítótartó átvezető modulós sorkapocshoz, fekete, 2.31 mA, dugaszolható, V-0, Wemid |
| GTIN (EAN)     | 4032248322633              |   |
| Qty.           | 25 ST                      |   |

## Leválasztó dugók

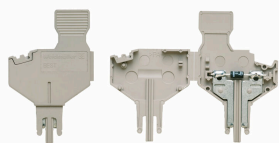


Az integrált leválasztókkal ellátott sorkapcsokkal ellentétben a mi leválasztó dugóink teljesen levehetőek vagy eltávolíthatók a sorkapcsokról és adott alkalmazásról, és a szabványos leválasztók rugalmas alternatíváját kínálják.

## Általános rendelési adatok

|                |                            |   |
|----------------|----------------------------|---|
| Típus          | TNST OR                    | Változat                                  |
| Rendelési szám | <a href="#">2463540000</a> | Bontódugasz (kapocs), Wemid, narancssárga |
| GTIN (EAN)     | 4050118478211              |   |
| Qty.           | 50 ST                      |   |

## Komponens dugók



A komponens dugó egy elektromos komponens beépítéséhez használható egy leválasztó sorkapoccsban. Az elektromos komponens forrasztása után a dugó beépíthető a leválasztó sorkapcsaink leválasztási területébe, és így a leválasztó sorkapocscot integrált elektromos komponenssel ellátott moduláris sorkapoccsá alakítja.

## Általános rendelési adatok

|                |                            |                                 |
|----------------|----------------------------|---------------------------------|
| Típus          | BEST                       | Változat                        |
| Rendelési szám | <a href="#">1833100000</a> | Tartozékok, Komponens dugó      |
| GTIN (EAN)     | 4032248501014              |                                 |
| Qty.           | 50 ST                      |                                 |
| Típus          | BEST/D                     | Változat                        |
| Rendelési szám | <a href="#">1878560000</a> | Tartozékok, Komponens dugó, 1 A |
| GTIN (EAN)     | 4032248471492              |                                 |
| Qty.           | 50 ST                      |                                 |

## W2T 4 DT-FT STB

**Weidmüller Interface GmbH & Co. KG**  
Klingenbergstraße 26  
D-32758 Detmold  
Germany

www.weidmueller.com

## Tartozékok

|                |                            |                                  |
|----------------|----------------------------|----------------------------------|
| Típus          | BEST/DRBR                  | Változat                         |
| Rendelési szám | <a href="#">1878570000</a> | Tartozékok, Kompenens dugó, 22 A |
| GTIN (EAN)     | 4032248471508              |                                  |
| Qty.           | 50 ST                      |                                  |

## Tartozékok



A Klippon® Connect átfogó kínálatában elérhető tartozékok tökéletes illeszkednek az utolsó részlethez is. Ez lehetővé teszi, hogy az előírt szabványok szerint történjen a felszerelés

## Általános rendelési adatok

|                |                            |   |
|----------------|----------------------------|---|
| Típus          | WEP 2T 4                   | Változat  |
| Rendelési szám | <a href="#">2894240000</a> | Véglap sorkapcsokhoz, sötétbézs, Magasság: 95.5 mm, Szélesség: 2 mm, V-O, Wemid, Felpattintható: Igen |
| GTIN (EAN)     | 4064675885221              |   |
| Qty.           | 20 ST                      |   |
| Típus          | WEP 2T 4 BK                | Változat  |
| Rendelési szám | <a href="#">2894260000</a> | Véglap sorkapcsokhoz, fekete, Magasság: 95.5 mm, Szélesség: 2 mm, V-O, Wemid, Felpattintható: Igen    |
| GTIN (EAN)     | 4064675885245              |   |
| Qty.           | 20 ST                      |   |
| Típus          | WEP 2T 4 BL                | Változat  |
| Rendelési szám | <a href="#">2894250000</a> | Véglap sorkapcsokhoz, kék, Magasság: 95.5 mm, Szélesség: 2 mm, V-O, Wemid, Felpattintható: Igen       |
| GTIN (EAN)     | 4064675885238              |   |
| Qty.           | 20 ST                      |   |

## Biztosítéktartó



A SIHA biztosítótartó gyorsan át tudja változtatni a bontókapcsot biztosítós kapoccsá: egyszerűen távolítsa el a leválasztó kart, és csatlakoztassa a biztosíték egységet.

## Általános rendelési adatok

|                |                            |   |
|----------------|----------------------------|---|
| Típus          | FSPG LED 60-150V BL        | Változat  |
| Rendelési szám | <a href="#">2869770000</a> | Biztosítótartó átvézető modulós sorkapocshoz, kék, 6.3 A, Csuklós, V-O, Wemid |
| GTIN (EAN)     | 4064675623892              |   |
| Qty.           | 25 ST                      |   |

## W2T 4 DT-FT STB

**Weidmüller Interface GmbH & Co. KG**  
Klingenbergstraße 26  
D-32758 Detmold  
Germany

www.weidmueller.com

## Tartozékok

|                |                            |  |
|----------------|----------------------------|--|
| Típus          | FSPG LED 60-150V BK        | Változat   |
| Rendelési szám | <a href="#">2869720000</a> | Biztosítótartó átvezető modulós sorkapocshoz, fekete, 6.3 A, Csuklós, V-0, Wemid |
| GTIN (EAN)     | 4064675623830              |  |
| Qty.           | 25 ST                      |  |
| Típus          | FSPG LED 30-70V BL         | Változat   |
| Rendelési szám | <a href="#">2869760000</a> | Biztosítótartó átvezető modulós sorkapocshoz, kék, 6.3 A, Csuklós, V-0, Wemid    |
| GTIN (EAN)     | 4064675623885              |  |
| Qty.           | 25 ST                      |  |
| Típus          | FSPG LED 30-70V BK         | Változat   |
| Rendelési szám | <a href="#">2869710000</a> | Biztosítótartó átvezető modulós sorkapocshoz, fekete, 6.3 A, Csuklós, V-0, Wemid |
| GTIN (EAN)     | 4064675623823              |  |
| Qty.           | 25 ST                      |  |
| Típus          | FSPG LED 100-250V BL       | Változat   |
| Rendelési szám | <a href="#">2869750000</a> | Biztosítótartó átvezető modulós sorkapocshoz, kék, 6.3 A, Csuklós, V-0, Wemid    |
| GTIN (EAN)     | 4064675623878              |  |
| Qty.           | 25 ST                      |  |
| Típus          | FSPG LED 100-250V BK       | Változat   |
| Rendelési szám | <a href="#">2869700000</a> | Biztosítótartó átvezető modulós sorkapocshoz, fekete, 6.3 A, Csuklós, V-0, Wemid |
| GTIN (EAN)     | 4064675623816              |  |
| Qty.           | 25 ST                      |  |
| Típus          | FSPG LED 10-36V BL         | Változat   |
| Rendelési szám | <a href="#">2869740000</a> | Biztosítótartó átvezető modulós sorkapocshoz, kék, 6.3 A, Csuklós, V-0, Wemid    |
| GTIN (EAN)     | 4064675623861              |  |
| Qty.           | 25 ST                      |  |
| Típus          | FSPG LED 10-36V BK         | Változat   |
| Rendelési szám | <a href="#">2869690000</a> | Biztosítótartó átvezető modulós sorkapocshoz, fekete, 6.3 A, Csuklós, V-0, Wemid |
| GTIN (EAN)     | 4064675623809              |  |
| Qty.           | 25 ST                      |  |
| Típus          | FSPG BL                    | Változat   |
| Rendelési szám | <a href="#">2869730000</a> | Biztosítótartó átvezető modulós sorkapocshoz, kék, 6.3 A, Csuklós, V-0, Wemid    |
| GTIN (EAN)     | 4064675623854              |  |
| Qty.           | 25 ST                      |  |
| Típus          | FSPG BK                    | Változat   |
| Rendelési szám | <a href="#">2869680000</a> | Biztosítótartó átvezető modulós sorkapocshoz, fekete, 6.3 A, Csuklós, V-0, Wemid |
| GTIN (EAN)     | 4064675623793              |  |
| Qty.           | 25 ST                      |  |

## W2T 4 DT-FT STB

**Weidmüller Interface GmbH & Co. KG**  
 Klingenbergstraße 26  
 D-32758 Detmold  
 Germany

www.weidmueller.com

## Tartozékok

## Leválasztó dugók

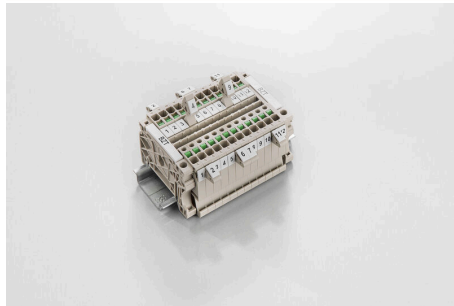


Az integrált leválasztókkal ellátott sorkapcsokkal ellentétben a mi leválasztó dugóink teljesen levehetőek vagy eltávolíthatók a sorkapcsokról és adott alkalmazásról, és a szabványos leválasztók rugalmas alternatíváját kínálják.

## Általános rendelési adatok

|                |                            |                   |
|----------------|----------------------------|-------------------|
| Típus          | TNHE ZDL2.5 OR VPE 100     | Változat          |
| Rendelési szám | <a href="#">2432480000</a> | Bontókar (kapocs) |
| GTIN (EAN)     | 4050118443318              |                   |
| Qty.           | 100 ST                     |                   |

## Jelölőtartó



A jelölőtartó lehetőséget kínál további, 5 vagy 5,1 mm beosztású standard jelölők beszerelésére. A sarkított tartók opcionálisan összekapcsolhatók, és a Klippon® Connect moduláris sorkapcsok valamennyi standard jelölőcsatornájába beszerelhetők. A szerelési jelölők típusa a rendeltetési jelöléshordozó adott tartozékai alatt található meg.

## Általános rendelési adatok

|                |                            |                         |
|----------------|----------------------------|-------------------------|
| Típus          | BZT 1 ZA WS 10/5           | Változat                |
| Rendelési szám | <a href="#">1805520000</a> | Tartozékok, Jelölőtartó |
| GTIN (EAN)     | 4032248270248              |                         |
| Qty.           | 100 ST                     |                         |
| Típus          | BZT 1 WS 10/5              | Változat                |
| Rendelési szám | <a href="#">1805490000</a> | Tartozékok, Jelölőtartó |
| GTIN (EAN)     | 4032248270231              |                         |
| Qty.           | 100 ST                     |                         |

## W2T 4 DT-FT STB

Weidmüller Interface GmbH &amp; Co. KG

Klingenbergstraße 26

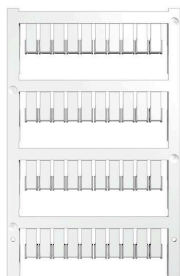
D-32758 Detmold

Germany

www.weidmueller.com

## Tartozékok

## Üres



ZS jelölőket - a bevált MultiCard formátumban - speciálisan a Z-sorozathoz fejlesztettük ki. Nagy nyomtatási felületük van. A felhajtható mechanizmus miatt a keresztösszekötők is hozzáférhetők, lecsupaszolás nélkül. Az egyes címkéket a sávokra kell pattintani, ezért a gyors szerelés garantált. Az egyes címkéket könnyű elválasztani.

- Felhajtható jelölőterület
- Sávokba, vagy egyedileg rögzíthető
- A gyakorlatban már bizonyított MultiCard formátumú jelölők

Egyedi nyomtatáshoz: Kérjük, küldje el az M-Print PRO vagy M-Print PRO Online (telepítés nélkül) jelölőszoftverünk fájlját a címkézési előírásokkal.

## Általános rendelési adatok

|                |                            |   |
|----------------|----------------------------|---|
| Típus          | ZS 12/6 MC NE WS           | Változat  |
| Rendelési szám | <a href="#">1610020000</a> | ZS, Sorkapocs jelölő, 12 x 6 mm, Raszter mm-ben (P): 6.00 |
| GTIN (EAN)     | 4008190444600              | Weidmueller, Allen-Bradley, fehér                         |
| Qty.           | 400 ST                     |   |

## Egyedi felirat



ZS jelölőket - a bevált MultiCard formátumban - speciálisan a Z-sorozathoz fejlesztettük ki. Nagy nyomtatási felületük van. A felhajtható mechanizmus miatt a keresztösszekötők is hozzáférhetők, lecsupaszolás nélkül. Az egyes címkéket a sávokra kell pattintani, ezért a gyors szerelés garantált. Az egyes címkéket könnyű elválasztani.

- Felhajtható jelölőterület
- Sávokba, vagy egyedileg rögzíthető
- A gyakorlatban már bizonyított MultiCard formátumú jelölők

Egyedi nyomtatáshoz: Kérjük, küldje el az M-Print PRO vagy M-Print PRO Online (telepítés nélkül) jelölőszoftverünk fájlját a címkézési előírásokkal.

## Általános rendelési adatok

|                |                            |   |
|----------------|----------------------------|---|
| Típus          | ZS 12/6 MC SDR             | Változat  |
| Rendelési szám | <a href="#">1610030000</a> | ZS, Sorkapocs jelölő, 12 x 6 mm, Raszter mm-ben (P): 6.00 |
| GTIN (EAN)     | 4008190456689              | Weidmueller, Allen-Bradley, Vevőspecifikus                |
| Qty.           | 80 ST                      |   |

## W2T 4 DT-FT STB

Weidmüller Interface GmbH &amp; Co. KG

Klingenbergstraße 26

D-32758 Detmold

Germany

www.weidmueller.com

## Tartozékok

## Üres



ZS jelölőket - a bevált MultiCard formátumban - speciálisan a Z-sorozathoz fejlesztettük ki. Nagy nyomtatási felületük van. A felhajtható mechanizmus miatt a keresztösszekötők is hozzáférhetők, lecsupaszolás nélkül. Az egyes címkéket a sávokra kell pattintani, ezért a gyors szerelés garantált. Az egyes címkéket könnyű elválasztani.

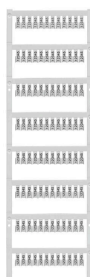
- Felhajtható jelölőterület
- Sávokba, vagy egyedileg rögzíthető
- A gyakorlatban már bizonyított MultiCard formátumú jelölők

Egyedi nyomtatáshoz: Kérjük, küldje el az M-Print PRO vagy M-Print PRO Online (telepítés nélkül) jelölőszoftverünk fájlját a címkézési előírásokkal.

## Általános rendelési adatok

|                |                            |  |
|----------------|----------------------------|--|
| Típus          | ZS 30/5 MC NE WS           | Változat   |
| Rendelési szám | <a href="#">2681880000</a> | ZS, Sorkapocs jelölő, 30 x 5 mm, Weidmueller, Allen-Bradley, fehér |
| GTIN (EAN)     | 4050118803068              |  |
| Qty.           | 200 ST                     |  |

## Egyedi felirat



ZS jelölőket - a bevált MultiCard formátumban - speciálisan a Z-sorozathoz fejlesztettük ki. Nagy nyomtatási felületük van. A felhajtható mechanizmus miatt a keresztösszekötők is hozzáférhetők, lecsupaszolás nélkül. Az egyes címkéket a sávokra kell pattintani, ezért a gyors szerelés garantált. Az egyes címkéket könnyű elválasztani.

- Felhajtható jelölőterület
- Sávokba, vagy egyedileg rögzíthető
- A gyakorlatban már bizonyított MultiCard formátumú jelölők

Egyedi nyomtatáshoz: Kérjük, küldje el az M-Print PRO vagy M-Print PRO Online (telepítés nélkül) jelölőszoftverünk fájlját a címkézési előírásokkal.

## Általános rendelési adatok

|                |                            |   |
|----------------|----------------------------|---|
| Típus          | ZS 30/5 MC SDR             | Változat  |
| Rendelési szám | <a href="#">2682070000</a> | ZS, Sorkapocs jelölő, 30 x 5 mm, Weidmueller, Allen-Bradley, Vevőspecifikus |
| GTIN (EAN)     | 4050118803075              |   |
| Qty.           | 40 ST                      |   |

## W2T 4 DT-FT STB

**Weidmüller Interface GmbH & Co. KG**  
 Klingenbergstraße 26  
 D-32758 Detmold  
 Germany

www.weidmuller.com

## Tartozékok

## Tartozékok



A Klippon® Connect átfogó kínálatában elérhető tartozékok tökéletes illeszkednek az utolsó részlethez is. Ez lehetővé teszi, hogy az előírt szabványok szerint történjen a felszerelés

## Általános rendelési adatok

|                |                            |                                       |
|----------------|----------------------------|---------------------------------------|
| Típus          | FSC-HPG BK W2C 4           | Változat                              |
| Rendelési szám | <a href="#">2939280000</a> | Tartozéktartó (kapocs), Wemid, fekete |
| GTIN (EAN)     | 4099986702295              |                                       |
| Qty.           | 20 ST                      |                                       |

## Leválasztó dugók



Az integrált leválasztókkal ellátott sorkapcsokkal ellentétben a mi leválasztó dugóink teljesen levehetőek vagy eltávolíthatók a sorkapcsokról és adott alkalmazásról, és a szabványos leválasztók rugalmas alternatíváját kínálják.

## Általános rendelési adatok

|                |                            |                                    |
|----------------|----------------------------|------------------------------------|
| Típus          | DTLE 2.5/4                 | Változat                           |
| Rendelési szám | <a href="#">2910530000</a> | Rögzítőelem (kapocs), Wemid, piros |
| GTIN (EAN)     | 4099986519466              |                                    |
| Qty.           | 25 ST                      |                                    |

## W2T 4 DT-FT STB

**Weidmüller Interface GmbH & Co. KG**  
Klingenbergstraße 26  
D-32758 Detmold  
Germany

www.weidmueller.com

## Tartozékok

## MultiFit



## MultiMark MultiFit

Versenyársak csatlakozóihoz.

A rugalmas felületkikészítés egyszerűsíti a szerelést. Ez a speciális anyag lehetővé teszi a szalagok kinyújtását, így alkalmazkodva a kisebb méretbeli különbségekhez, melyek összeadódnak, különösen hosszú sorkapocstömböknél.

A nyomtató 300 dpi felbontásának köszönhetően a felirat könnyen olvasható. A MultiMark előnyei:

- Kompatibilis a W, Z, P és SAK sorozatú sorkapcsokkal
- Szilárd megtartás és tartós nyomtatás
- A folytonos szalagokkal időt takaríthat meg a felszerelésnél
- Az innovatív kompozit anyagnak köszönhetően egyszerű felszerelés
- Hely a többsoros nyomtatáshoz

## Általános rendelési adatok

|                |                            |                                      |  |
|----------------|----------------------------|--------------------------------------|--|
| Típus          | EL KSM 10.6 MM WS 30M      | Változat                             |  |
| Rendelési szám | <a href="#">2799270000</a> | Sorkapocs jelölő, 10.6 x 5 mm, fehér |  |
| GTIN (EAN)     | 4064675261032              |                                      |  |
| Qty.           | 1 ST                       |                                      |  |

## Tartozékok



A Klippon® Connect átfogó kínálatában elérhető tartozékok tökéletes illeszkednek az utolsó részlethez is. Ez lehetővé teszi, hogy az előírt szabványok szerint történjen a felszerelés

## Általános rendelési adatok

|                |                            |  |  |
|----------------|----------------------------|--|--|
| Típus          | BZT W2C 4                  | Változat                                 |  |
| Rendelési szám | <a href="#">2894270000</a> | Tartozéktartó (kapocs), Wemid, sötétbézs |  |
| GTIN (EAN)     | 4064675885252              |  |  |
| Qty.           | 20 ST                      |  |  |