

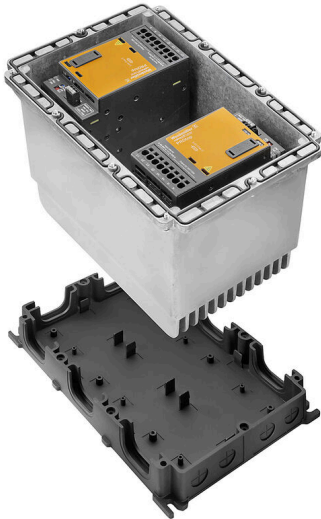
FP PRO TOP3 24/2X20 3M**Weidmüller Interface GmbH & Co. KG**

Klingenbergstraße 26

D-32758 Detmold

Germany

www.weidmueller.com



A PROtop tápforrások számos funkciót és előnyt kínálnak. Többek között magas fokú energiahatékonyságot, rendkívüli teljesítménytartalékot, nagy megbízhatóságot és opcionális kommunikációs képességet. A PROtop alkalmas a közvetlen párhuzamos kapcsolásra, terheléskiegyenlítéssel. PROtop tápforrásaink a FieldPower rendszerbe integrálhatók, így® az összes funkció használható a terepen – a moduláris FieldPower rendszer® minden előnyével együtt.

Általános rendelési adatok

Változat	FieldPower® tápegység, IP65, zárt állapotban, kész állapotban, 2 x 20 A, 24 V, DC, PUSH IN
Rendelési szám	2887640000
Típus	FP PRO TOP3 24/2X20 3M
GTIN (EAN)	4064675859895
Qty.	1 Darab

FP PRO TOP3 24/2X20 3M

Weidmüller Interface GmbH & Co. KG
Klingenbergstraße 26
D-32758 Detmold
Germany

www.weidmueller.com

Műszaki adatok

Tanúsítványok

ROHS	Megfelel
------	----------

Méretek és tömegek

Mélység	220 mm	Mélység (coll)	8.6614 inch
Magasság	196 mm	Magasság (coll)	7.7165 inch
Szélesség	196 mm	Szélesség (coll)	7.7165 inch
Nettó tömeg	6933 g		

Hőmérséklet

Tárolási hőmérséklet	-40 °C...85 °C	Üzemi hőmérséklet	-25 °C...50 °C
Üzemi hőmérsékleti tartomány	-25...50 °C	Indítás	≥ -40 °C
Páratartalom	35...85%, páralecsapódás és fagy nélkül		

Termékek környezetvédelmi megfelelése

RoHS megfelelési állapot	Megfelel, kivétellel
RoHS alóli kivétel (ha van/ismert ilyen)	6c
REACH SVHC	Lead 7439-92-1, Potassium perfluorobutane sulfonate 29420-49-3
SCIP	7645f3b1-6db9-495d-9e21-ab1d894aff05

Bemenet

AC bemenő feszültség tartomány	3 x 320...3 x 575 V AC / 2 x 360...2 x 575 V AC	Javasolt tartalék biztosíték	3 - 5 A, Char C
Frekvenciatartomány, AC	45...65 Hz	Vezetékcsatlakozás-technika	PUSH IN
Túlfeszültség-védelem	Varisztor	Bemeneti biztosíték (belső)	Nem
AC áramfelvétel	2 x 1,5 A @ 400 V DC / 2 x 2 A @ 320 V AC	DC bemenő feszültség tartomány	450...800 V DC (max. 500 V DC az UL508 szerint)
Bekapcsolási áram	Max. 10 A		

Kimenet

Kimenő teljesítmény	960 W	Névleges kimenő feszültség	24 V DC ± 1 %
Kimenő feszültség, max.	28.8 V	Kimenő feszültség, min.	22.5 V
Vezetékcsatlakozás-technika	PUSH IN	Túlfeszültség-védelem	Varisztor
Kimenő feszültség típusa	DC	Kimenő feszültség, megjegyzés	(potméterrel beállítható)
Névleges kimeneti áram U eseténnévl.	2 x 20 A @ 60 °C	Bekapcsolási késleltetés	1 s
Kimenő áram	2 x 20 A	Beállítható névleges áram	Nem
Kimenő feszültség	24 V	Kioldási karakterisztika	lásd a jelleggörbét

Általános adatok

Telepítési útmutató	Fedélcsonkok mellékelve	Páratartalom	35...85%, páralecsapódás és fagy nélkül
Védelmi osztály	IP65, zárt állapotban, kész állapotban	Túlfeszültség kategória	III, II
Rövidzárlat-védelem	Igen, belső		

Szigetelések koordinálása

Túlfeszültség kategória	III, II
-------------------------	---------

FP PRO TOP3 24/2X20 3M

Weidmüller Interface GmbH & Co. KG

Klingenbergstraße 26

D-32758 Detmold

Germany

www.weidmueller.com

Műszaki adatok

Kimenet

Kimenő teljesítmény	960 W	Kimenő feszültség, max.	28.8 V
Kimenő feszültség, min.	22.5 V	Kimenő feszültség típusa	DC
Kimenő feszültség, megjegyzés	(potméterrel beállítható)	Bekapcsolási késleltetés	1 s
Kimenő áram	2 x 20 A	Beállítható névleges áram	Nem
Kimenő feszültség	24 V	Kioldási karakterisztika	lásd a jelleggörbét
Névleges kimenő feszültség	24 V DC \pm 1 %	Névleges kimeneti áram U eseténnévl.	2 x 20 A @ 60 °C

Bemenet

AC bemenő feszültség tartomány	3 x 320...3 x 575 V AC / 2 x 360...2 x 575 V AC	Javasolt tartalék biztosíték	3 - 5 A, Char C
Frekvenciatartomány, AC	45...65 Hz	Túlfeszültség-védelem	Varisztor
AC áramfelvétel	2 x 1,5 A @ 400 V DC / 2 x 2 A @ 320 V AC	DC bemenő feszültség tartomány	450...800 V DC (max. 500 V DC az UL508 szerint)
Bekapcsolási áram	Max. 10 A	Bemeneti biztosíték (belső)	Nem

Besorolások

ETIM 8.0	EC002540	ETIM 9.0	EC002540
ETIM 10.0	EC002540	ECLASS 14.0	27-04-07-01
ECLASS 15.0	27-04-07-01		