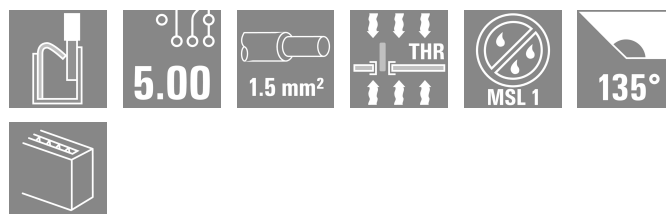


LSF-SMT APL 5.00/03/135 1.5SN BK TU

Weidmüller Interface GmbH & Co. KG
Klingenbergstraße 26
D-32758 Detmold
Germany

www.weidmueller.com



Jellemzők és előnyök:

- Ethernet-APL-nek megfelelő
- Tér- és súlytakarékos kialakítás
- Költséghatékony alternatíva az RJ45 és az M12 helyett
- PUSH IN, SNAP IN, húzókenyeges vagy húzórugós csatlakozással elérhető
- THT és THR forrasztási eljárásokhoz használható
- 10 Mbit/s kommunikáció a hosszú tartományokhoz (1000 m), az IEEE 802.3cg-2019 szerint
- PoDL távoli tápellátás az IEEE 802.3bu szerint
- Az Ethernet-APL minden IIoT eszközhöz megfelelő, és kifejezetten a feldolgozóipar számára készült

Általános rendelési adatok

Változat	Nyomatott áramköri panel csatlakozók, 5.00 mm, Pólusszám: 3, 135°, Forrasztótűske hossza (l): 1.5 mm, ónozott, fekete, PUSH IN, működtető gombbal, Rögzítési tartomány, névleges csatlakozás, max.: 1.5 mm², Tube
Rendelési szám	2875090000
Típus	LSF-SMT APL 5.00/03/135 1.5SN BK TU
GTIN (EAN)	4064675650409
Qty.	39 Darab
Termékadatok	IEC: 500 V / 17.5 A / 0.2 - 1.5 mm² UL: 300 V / 12 A / AWG 28 - AWG 14
Csomagolás	Tube

Creation date 05.03.2026 01:09:53 MEZ

Catalogue status / Drawings

LSF-SMT APL 5.00/03/135 1.5SN BK TU

Weidmüller Interface GmbH & Co. KG
Klingenbergstraße 26
D-32758 Detmold
Germany

www.weidmueller.com

Technical data

Tanúsítványok

Jóváhagyások



ROHS	Megfelel
UL File Number Search	UL weboldal
Tanúsítvány száma (cURus)	E60693

Méreték és tömegek

Mélység	12.7 mm	Mélység (coll)	0.5 inch
Magasság	14.4 mm	Magasság (coll)	0.5669 inch
Legalacsonyabb változat magassága	12.9 mm	Szélesség	14.2 mm
Szélesség (coll)	0.5591 inch	Nettó tömeg	3.38 g

Hőmérsékletek

Folyamatos üzemi hőmérséklet., max. 120 °C

Termékek környezetvédelmi megfelelősége

RoHS megfelelőségi állapot	Megfelel, kivétel nélkül
REACH SVHC	Nincs 0,1 tömeg% feletti SVHC

Electrical properties

Térfogati ellenállás 1,60 mΩ

Anyagjellemzők

Szigetelőanyag	LCP GF	Szín	fekete
Színskála (hasonló)	RAL 9011	Szigetelőanyag csoport	Illa
Küszóútképzési összehasonlítási szám (CTI)	≥ 175	Moisture Level (MSL)	1
UL 94 éghetőségi osztály	V-0	Érintkező anyaga	Rézötvezet
Érintkező felület	ónozott	Forrasztott csatlakozás rétegszerkezete	4...6 μm Sn matt
Tárolási hőmérséklet, min.	-40 °C	Tárolási hőmérséklet, max.	70 °C
Üzemi hőmérséklet, min.	-50 °C	Üzemi hőmérséklet, max.	120 °C

Csomagolás

Csomagolás	Tube	VPE hosszúság	555.00 mm
VPE szélesség	21.00 mm	VPE magasság	17.00 mm

Típusvizsgálatok

Teszt: Jelölések tartóssága	Standard	DIN EN 60512-1-1 / 01.03	
	Teszt	eredetjelölés, típusazonosítás, rasztér, UL tanúsítvány, tartósság	
	Kiértékelés	elérhető	
Teszt: Rögzíthető keresztmetszet	Standard	DIN EN 60999-1 szabvány, 7 és 9.1 / 12.00 szakasz, DIN EN 60947-1 szabvány, 8.2.4.5.1 / 12.02 szakasz	
	Vezeték típusa	Vezető típusa és keresztmetszete	tömör, 0,14 mm ²
		Vezető típusa és keresztmetszete	sodrott 0,14 mm ²

LSF-SMT APL 5.00/03/135 1.5SN BK TU

Weidmüller Interface GmbH & Co. KG
 Klingenbergstraße 26
 D-32758 Detmold
 Germany

www.weidmueller.com

Technical data

		Vezető típusa és keresztmetszete	tömör, 1,5 mm ²
		Vezető típusa és keresztmetszete	sodrott 1,5 mm ²
		Vezető típusa és keresztmetszete	AWG 24/1
		Vezető típusa és keresztmetszete	AWG 26/19
		Vezető típusa és keresztmetszete	AWG 16/1
		Vezető típusa és keresztmetszete	AWG 16/19
Vezetékek sérülésének és véletlen meglazulásának vizsgálata	Kiértékelés	átadva	
	Standard	DIN EN 60999-1 szabvány, 9.4 / 12.00 szakasz	
	Követelmény	0,2 kg	
	Vezeték típusa	Vezető típusa és keresztmetszete	AWG 24/1
		Vezető típusa és keresztmetszete	AWG 24/19
	Követelmény	0,3 kg	
	Vezeték típusa	Vezető típusa és keresztmetszete	sodrott 0,25 mm ²
		Vezető típusa és keresztmetszete	tömör, 0,5 mm ²
	Kiértékelés	átadva	
	Követelmény	0,4 kg	
	Vezeték típusa	Vezető típusa és keresztmetszete	tömör, 1,5 mm ²
		Vezető típusa és keresztmetszete	sodrott 1,5 mm ²
Vezető típusa és keresztmetszete		AWG 16/1	
Vezető típusa és keresztmetszete		AWG 16/19	
Kihúzási vizsgálat	Kiértékelés	átadva	
	Standard	DIN EN 60999-1 szabvány, 9.5 / 12.00 szakasz	
	Követelmény	≥10 N	
	Vezeték típusa	Vezető típusa és keresztmetszete	AWG 24/1
		Vezető típusa és keresztmetszete	AWG 24/19
	Kiértékelés	átadva	
	Követelmény	≥20 N	
	Vezeték típusa	Vezető típusa és keresztmetszete	sodrott 0,25 mm ²
		Vezető típusa és keresztmetszete	H05V-K0.5
	Kiértékelés	átadva	
	Követelmény	≥40 N	
	Vezeték típusa	Vezető típusa és keresztmetszete	H07V-U1.5
Vezető típusa és keresztmetszete		H07V-K1.5	
Vezető típusa és keresztmetszete		AWG 16/1	
Vezető típusa és keresztmetszete		AWG 16/19	
Kiértékelés	átadva		

LSF-SMT APL 5.00/03/135 1.5SN BK TU

Weidmüller Interface GmbH & Co. KG
Klingenbergstraße 26
D-32758 Detmold
Germany

www.weidmueller.com

Technical data

Rendszerspecifikációk

Pólusszám	3						
Forrasztótüske hossza (l)	1.5 mm						
Felszerelés NYÁK-ra	THT/THR-forrasztott csatlakozással						
Raszter inch-ben (P)	0.197 "						
Oldalsó kivezetés, jellemzők	Oldalt zárt						
Forrasztószem lyukátmérő tűrés (D)	+ 0,1 mm						
Átviteli sebesség	10 / 100 Mbps						
Forrasztótüskék száma pólusonként	2						
Forrasztószem lyukátmérő (D)	1.1 mm						
Termékcsalád	OMNIMATE Signal - sorozat LSF						
Raszter mm-ben (P)	5.00 mm						
Védelmi osztály	IP20						
Teljesítménykategória	10 / 100 Mbps						
Forrasztási eljárás	Reflow forrasztás, Kézi forrasztás, Hullámforrasztás						
Forrasztótüske méretei	0,35 x 0,8 mm						
Forrasztótüske tűrése	<table border="1"> <tr> <td>Alsó tűréshatár előtaggal (a minimumot mutatja -0.3 meg)</td> <td></td> </tr> <tr> <td>Felső tűréshatár előtaggal (a maximumot mutatja meg)</td> <td>+0.1</td> </tr> <tr> <td>Tűrés, egység</td> <td>mm</td> </tr> </table>	Alsó tűréshatár előtaggal (a minimumot mutatja -0.3 meg)		Felső tűréshatár előtaggal (a maximumot mutatja meg)	+0.1	Tűrés, egység	mm
Alsó tűréshatár előtaggal (a minimumot mutatja -0.3 meg)							
Felső tűréshatár előtaggal (a maximumot mutatja meg)	+0.1						
Tűrés, egység	mm						
Forrasztótüske méretei=d Tűrés	<table border="1"> <tr> <td>Alsó tűréshatár előtaggal (a minimumot mutatja -0.1 meg)</td> <td></td> </tr> <tr> <td>Felső tűréshatár előtaggal (a maximumot mutatja meg)</td> <td>0</td> </tr> <tr> <td>Tűrés, egység</td> <td>mm</td> </tr> </table>	Alsó tűréshatár előtaggal (a minimumot mutatja -0.1 meg)		Felső tűréshatár előtaggal (a maximumot mutatja meg)	0	Tűrés, egység	mm
Alsó tűréshatár előtaggal (a minimumot mutatja -0.1 meg)							
Felső tűréshatár előtaggal (a maximumot mutatja meg)	0						
Tűrés, egység	mm						
Tolerance of solder pin position	± 0.1 mm						

Fontos megjegyzés

IPC megfelelés	A termékek fejlesztése, gyártása és szállítása a nemzetközileg elismert IPC-A-610 szabvány „megengedhető” kategóriája szerint történt. A termékekkel kapcsolatos további követelményeket kérésre kiértékeljük.
Megjegyzések	<ul style="list-style-type: none"> • Additional push button colours on request • Operating force of slider max. 40 N • Rated current related to rated cross-section & min. No. of poles. • Wire end ferrule with plastic collar to DIN 46228/4 • Wire end ferrule without plastic collar to DIN 46228/1 • P on drawing = pitch • Rated data refer only to the component itself. Clearance and creepage distances to other components are to be designed in accordance with the relevant application standards. • Crimping shape "A" for wire end ferrules with PZ 6/5 crimping tool recommended. • Long term storage of the product with average temperature of 50 °C and maximum humidity 70%, 36 months

Besorolások

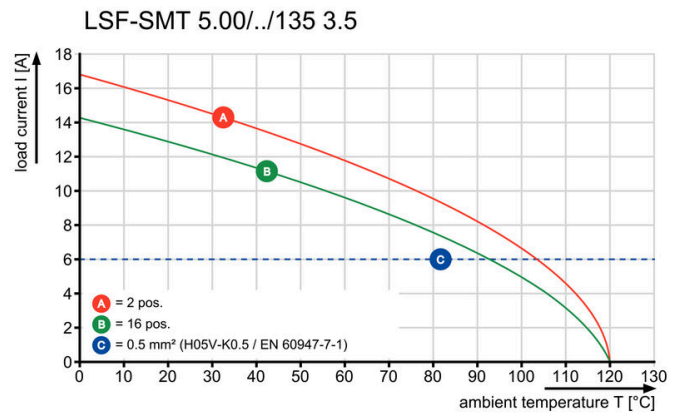
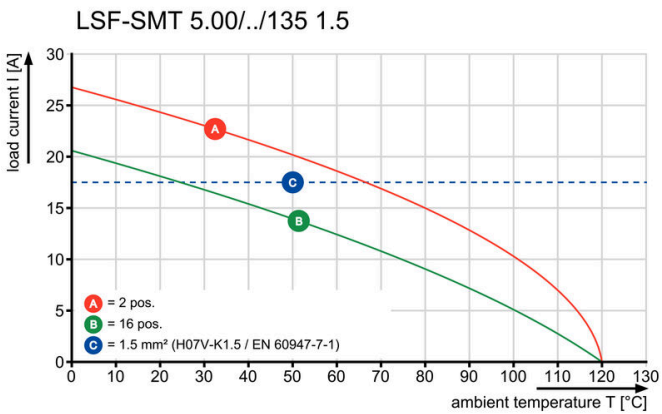
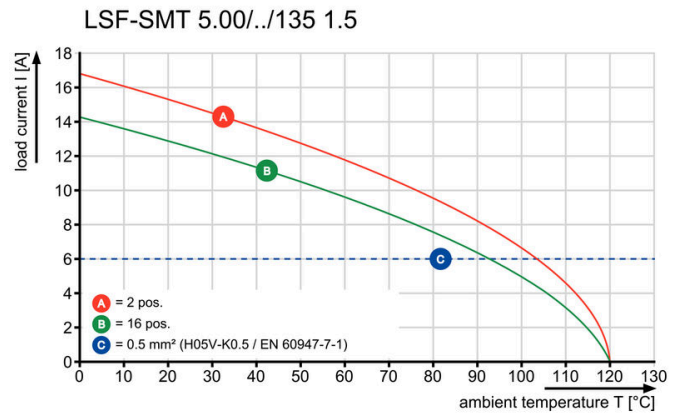
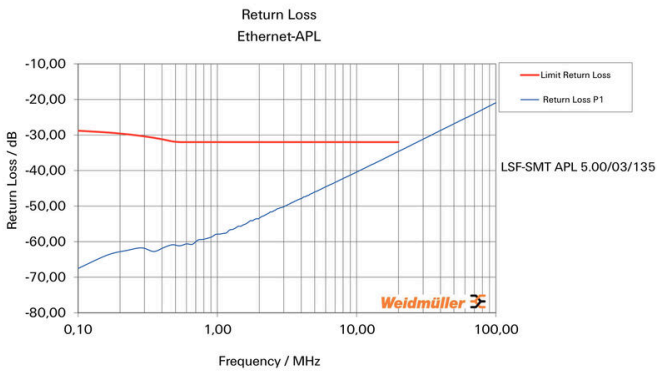
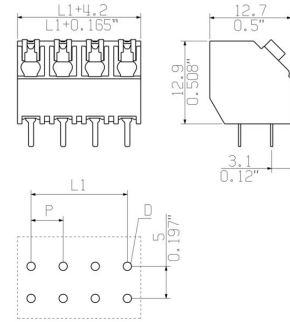
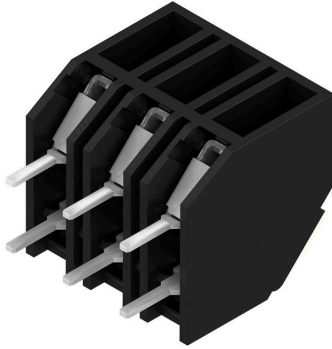
ETIM 8.0	EC002643	ETIM 9.0	EC002643
ETIM 10.0	EC002643	ECLASS 14.0	27-46-01-01
ECLASS 15.0	27-46-01-01		

LSF-SMT APL 5.00/03/135 1.5SN BK TU

Weidmüller Interface GmbH & Co. KG
 Klingenbergstraße 26
 D-32758 Detmold
 Germany

Drawings

www.weidmueller.com



LSF-SMT APL 5.00/03/135 1.5SN BK TU

Weidmüller Interface GmbH & Co. KG
Klingenbergstraße 26
D-32758 Detmold
Germany

Drawings

www.weidmueller.com

LSF-SMT 5.00/.../135 3.5

