

PRO DCDC 240W 48V/48V 5A

Weidmüller Interface GmbH & Co. KG
Klingenbergstraße 26
D-32758 Detmold
Germany

www.weidmueller.com



A DC/DC átalakító kompenzálja a feszültség-ingadozásokat, amelyek nem szabályozott tápegységeknél vagy hosszú kábeleknél fordulnak elő. Galvanikus leválasztással és a földeléstől mentes rendszerek III. osztályú védelmével a DC/DC átalakító különösen alkalmas független tápellátó rendszerekben való használatra. A helytakarékos modul optimálisan tudja a feszültségszinteket átalakítani, átlag feletti teljesítményt, átfogó biztonsági funkciókat és akár 95%-os nagy hatékonyságot kínál.

Általános rendelési adatok

Változat	DC/DC converter
Rendelési szám	2869060000
Típus	PRO DCDC 240W 48V/48V 5A
GTIN (EAN)	4064675620884
Qty.	1 Darab

PRO DCDC 240W 48V/48V 5A

Weidmüller Interface GmbH & Co. KG

Klingenbergstraße 26

D-32758 Detmold

Germany

www.weidmueller.com

Technical data

Tanúsítványok

Jóváhagyások



ROHS	Megfelel
UL File Number Search	UL weboldal
Tanúsítvány száma (cULus)	E470829

Méreték és tömegek

Mélység	120 mm	Mélység (coll)	4.7244 inch
Magasság	130 mm	Magasság (coll)	5.1181 inch
Szélesség	43 mm	Szélesség (coll)	1.6929 inch
Nettó tömeg	840 g		

Hőmérsékletek

Tárolási hőmérséklet	-45 °C...85 °C	Üzemi hőmérséklet	-25 °C...70 °C
Páratartalom üzemi hőmérsékleten	5 - 95% rel. humidity	Indítás	≥ -40 °C

Termékek környezetvédelmi megfelelősége

RoHS megfelelőségi állapot	Megfelel, kivétellel
RoHS alóli kivétel (ha van/ismert ilyen)	7a, 7cI
REACH SVHC	Lead 7439-92-1
SCIP	832efd73-195b-4198-ad0c-1126d0bc238d

Bemenet

Csatlakozórendszer	Csavaros csatlakozás						
Javasolt tartalék biztosíték	15 A (DI) / 10A...16A (Char. B, C)						
Névleges bemenő feszültség	48 V DC						
Bemenő feszültség, max	58 V						
Bemenő feszültség, min.	28 V						
Vezetécsatlakozás-technika	Csavaros csatlakozás						
Bemeneti biztosíték (belső)	20A T						
DC bemenő feszültség tartomány	28 ... 58 V DC						
Bekapcsolási áram	<4 A @ Nominal input voltage						
Áramfelvétel a bemeneti feszültség függvényében	<table border="1"> <tr> <td>Feszültségtípus</td> <td>DC</td> </tr> <tr> <td>Bemeneti feszültség</td> <td>48 V</td> </tr> <tr> <td>Bemeneti áram</td> <td>5.4 A</td> </tr> </table>	Feszültségtípus	DC	Bemeneti feszültség	48 V	Bemeneti áram	5.4 A
Feszültségtípus	DC						
Bemeneti feszültség	48 V						
Bemeneti áram	5.4 A						
Névleges áramfelvétel	260.9 VA						

Kimenet

Kimenő teljesítmény	240 W
Csatlakozórendszer	Csavaros csatlakozás
Névleges kimenő feszültség	48 V DC
Maradék hullámosság, csúcsértékek	≤ 50 mVPP @teljes terhelés
Párhuzamos csatlakozási opció	igen, max. 3
Túlterhelésvédelem	Igen
Kimenő feszültség, max.	56 V
Kimenő feszültség, min.	28.5 V
Kimenő áram, max.	6 A
Vezetécsatlakozás-technika	Csavaros csatlakozás

PRO DCDC 240W 48V/48V 5A

Weidmüller Interface GmbH & Co. KG

Klingenbergstraße 26

D-32758 Detmold

Germany

www.weidmueller.com

Technical data

Kimenő feszültség, megjegyzés	(az elülső potencióméterrel állítható)		
Névleges kimeneti áram U eseténnévl.	5 A @ 60 °C		
Kapacitív terhelés	nem korlátozott		
Hálózati kimaradás áthidalási idő	Hálózati kimaradás áthidalási ideje min.	10 ms	
	Bemenet feszültségtípus	DC	
	Bemeneti feszültség	48 V	
	Kimeneti áramerősség	5 A	
	Kimeneti feszültség	48 V	
Záróirányú feszültség elleni védelem	Igen		
Folytonos kimenő áram U-nálNévleges	5 A @ 60°C, 6.25 A @ 45°C, 3.75 A @ 70°C		
DCL - peak load reserve	Boost duration	15 ms	
	Multiple of the rated current	600 %	
Felfutási idő	≤ 100 ms		

Általános adatok

Hatásfok	> 92 %	Védelmi osztály	IP20
Túlfeszültség kategória	II	Felszerelési pozíció, telepítési figyelmeztetés	TS 35 tartósínen, 50 mm hézag a szabadlevegő-ellátás felett és alatt., A névleges áramerősség ≥ 50 % terhelésénél tartson legalább 15 mm oldalsó távolságot., Az eszközt függőlegesen kell szerelni. Más szerelési irányok esetén a terhelés 75%-áig terjedő csökkentést kell figyelembe venni.
Terheléstől érkező visszafeszültségek elleni védelem	60 V DC	Áramkorlátozás	150% Iout
Szomszédos	Nem	Rövidzárlat-védelem	Igen

ENT / ütés / vibráció

Ütésállóság, IEC 60068-2-27	30g minden irányban	Zajkibocsátás az EN55032 szabványnak B osztály megfelelően	
Zavartűrés-vizsgálat a köv. szerint:	EN 61000-6-1:2019, EN 61000-6-2:2019, EN 61000-6-3, EN 61000-6-4, EN 55032, EN 55035	Rezgésállóság, IEC 60068-2-6	0.7 g

Szigetelések koordinálása

Túlfeszültség kategória	II	Szennyezés súlyossága	2
Védettségi osztály	III	Szigetelési feszültség, bemenet/kimenet	4 kV
Szigetelési feszültség, bemenet / föld	2 kV	Szigetelési feszültség, kimenet / föld	0.5 kV

Elektromos biztonság (alkalmazott szabványok)

Biztonság transzformátorok kapcsolóüzemű tápegységekhez	Az EN 61558-2-16 szerint		
---	--------------------------	--	--

Csatlakoztatási adatok (bemenet)

Csatlakozórendszer	Csavaros csatlakozás	Kapcsok száma	2 (+,-)
Csavarhúzó éle	0,6 x 3,5	Vezeték-keresztmetszet, AWG/kcmil , max.	12 AWG

PRO DCDC 240W 48V/48V 5A

Weidmüller Interface GmbH & Co. KG

Klingenbergstraße 26

D-32758 Detmold

Germany

www.weidmueller.com

Technical data

Vezeték-keresztmetszet, AWG/kcmil , min.	28 AWG	Vezeték csatlakozási keresztmetszet, flexibilis (bement) max.	4 mm ²
Vezeték-keresztmetszet, flexibilis , min.	0.08 mm ²	Vezeték-keresztmetszet, merev , max.	4 mm ²
Vezeték-keresztmetszet, merev , min.	0.08 mm ²	Meghúzási nyomaték, min.	0.4 Nm
Meghúzási nyomaték, max.	0.5 Nm		

Csatlakoztatási adatok (kimenet)

Csatlakozórendszer	Csavaros csatlakozás	Kapcsok száma	4 (++ / -)
Vezeték-keresztmetszet, AWG/kcmil , max.	14 AWG	Vezeték-keresztmetszet, AWG/kcmil , min.	24 AWG
Vezeték-keresztmetszet, flexibilis , max.	2.5 mm ²	Vezeték-keresztmetszet, flexibilis , min.	0.2 mm ²
Vezeték-keresztmetszet, merev , max.	2.5 mm ²	Vezeték-keresztmetszet, merev , min.	0.2 mm ²
Meghúzási nyomaték, min.	0.4 Nm	Csavarhúzó éle	0,6 x 3,5
Meghúzási nyomaték, max.	0.5 Nm		

Csatlakozási adatok (jel)

Vezeték csatlakozási keresztmetszet, flexibilis (jel), max.	1.5 mm ²	Vezetékcsatlakozás-technika	PUSH IN
Vezeték keresztmetszet, AWG/kcmil , max.	14	Vezeték keresztmetszet, tömör , min.	0.2 mm ²
Vezeték keresztmetszet, tömör , max.	1.5 mm ²	Vezeték csatlakozási keresztmetszet, flexibilis (jel), min.	0.2 mm ²
Kapcsok száma	5	Vezeték keresztmetszet, AWG/kcmil , min.	28 mm ²

Jeltovábbítás

Tranzisztorkimenet, pozitív kapcsolású	DC OK: Max. 20 mA, rövidzárlatbiztos, I > 90%: Max. 20 mA, rövidzárlatbiztos, Alacsony UIN: Max. 20 mA, rövidzárlatbiztos	Lengő csatlakozó	Igen
Érintkező terhelés (záróérintkező)	max. 30 V DC / 0,5 A, max. 50 V AC / 0.3 A		

Besorolások

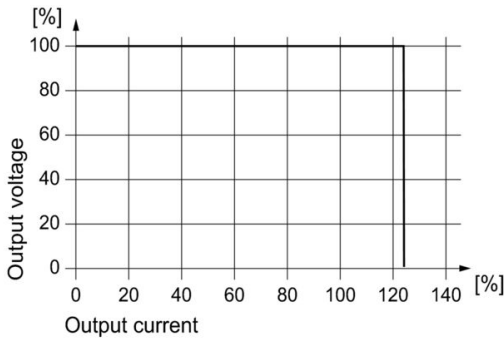
ETIM 8.0	EC002540	ETIM 9.0	EC002540
ETIM 10.0	EC002540	ECLASS 14.0	27-04-07-01
ECLASS 15.0	27-04-07-01		

PRO DCDC 240W 48V/48V 5A

Weidmüller Interface GmbH & Co. KG
 Klingenbergstraße 26
 D-32758 Detmold
 Germany

Drawings

www.weidmueller.com



Display elements and status outputs

Event Input (typ.)	Output (typ.)	LED (Gr/Ye/Rd) Gr = DC OK Ye = I > 90% IN Rd = FAULT	Transistor status outputs		Status relay
			DC OK	I > 90%	
A: U _{IN} < 12.2 V B: U _{IN} < 17.7 V	-	OFF	Low	Low	OFF
A: U _{IN} = 12.2 ... 34 V ¹⁾ B: U _{IN} = 17.7 ... 58 V ¹⁾	U > 90% U _{OUT} I < 90% I _N	Gr	High	Low	ON
	U > 90% U _{OUT} I > 90% I _N	Ye	High	High	ON
	U < 90% U _{OUT}	Rd	Low	Low	OFF
Input (typ.)	LED (Ye) Low U _{IN}		Transistor output Low U _{IN}		
A: U _{IN} = 12.2 ... 18 V B: U _{IN} = 17.7 ... 36 V ¹⁾	ON		Low		
A: U _{IN} = 18 ... 34 V ¹⁾ B: U _{IN} = 36 ... 58 V ¹⁾	OFF		High		

A: PRO DCDC 240W 24V/48V 5A
 B: PRO DCDC 240W 48V/48V 5A
 Gr = green
 Ye = yellow
 Rd = red
 1) during operation

PRO DCDC 240W 48V/48V 5A

Weidmüller Interface GmbH & Co. KG

Klingenbergstraße 26

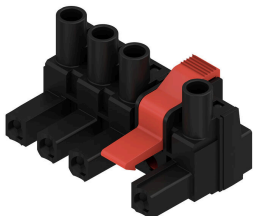
D-32758 Detmold

Germany

www.weidmueller.com

Accessories

BLZ 7.62IT/180MF



180°-os hüvelyes dugó 7,62-es osztással IT tápellátó hálózatokhoz. Teljesíti az UL1059 600 V szabvány C osztályának követelményeit. SL 7.62 IT tűs érintkezősorral kombinálva Vezetékérintkezővel. Kielégíti a számítógépes áramellátó hálózatok 5,5 mm-es bővített érintésvédelmi követelményeit az IEC 61800-5-1 szabvány szerint 400 V és föld közötti feszültségnél. A hagyományos megoldásokhoz képest az önzáró középső peremes aljzat, amely csavarozható is, egy osztásszélességgel csökkenti a helyigényt. Külön kérésre középső peremes aljzat reteszelés nélkül is kapható.

Általános rendelési adatok

Típus	BLZ 7.62IT/02/180MF2 SN...	Változat
Rendelési szám	1173490000	NYÁK dugaszoló csatlakozó, hüvelyes csatlakozó, 7.62 mm.
GTIN (EAN)	4032248965991	Pólusszám: 2, 180°. Csavaros csatlakozás, Rögzítési tartomány, névleges csatlakozás, max.: 4 mm ² , Doboz
Qty.	70 ST	