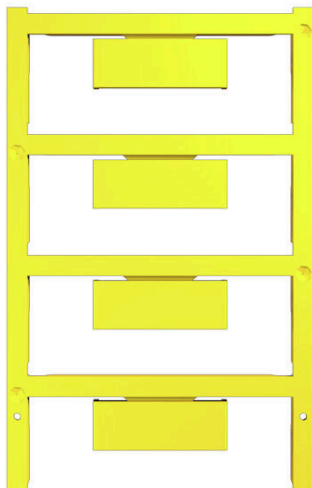


WAD 12N MC NE GE**Weidmüller Interface GmbH & Co. KG**

Klingenbergstraße 26

D-32758 Detmold

Germany

www.weidmueller.com

A WAD csatlakozójelölök a W sorozatú sorkapcsokhoz, valamint a WEW 35/2 és a ZEW 35/2 végbakokhoz használhatók. A jelölök üresen, egyedi nyomtatással vagy standard villám jelöléssel is kaphatók. A WAD MultiCard jelölök a PrintJet CONNECT nyomtatókkal használhatók címkézésre. Egyedi nyomtatáshoz: Kérjük, küldje el az M-Print PRO vagy M-Print PRO Online (telepítés nélkül) jelölőszoftverünk fájlját a címkézési előírásokkal.

Általános rendelési adatok

Változat	Csoportjelölök, Fedél, 33.3 x 12 mm, WDU 16N, sárga
Rendelési szám	2866650000
Típus	WAD 12N MC NE GE
GTIN (EAN)	4064675604860
Qty.	32 Darab

Műszaki adatok

Tanúsítványok

ROHS	Megfelel
------	----------

Méretetek és tömegek

Magasság	33.3 mm	Magasság (coll)	1.311 inch
Szélesség	12 mm	Szélesség (coll)	0.4724 inch
Nettó tömeg	1.24 g		

Hőmérsékletek

Üzemi hőmérsékleti tartomány	-40...100 °C
------------------------------	--------------

Termékek környezetvédelmi megfelelése

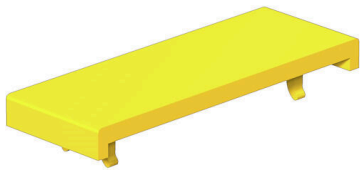
RoHS megfelelési állapot	Megfelel, kivétel nélkül
REACH SVHC	Nincs 0,1 tömeg% feletti SVHC
Termék karbonlábnyoma	Bölcsőtől a kapuig 0.460 kg CO2 eq.

Általános adatok

Nyomtatás tájolása	vízszintes és függőleges	
Szélesség	12 mm	
UL 94 éghetőségi osztály	V-2	
Üzemi hőmérsékleti tartomány, max.	100 °C	
Üzemi hőmérsékleti tartomány, min.	-40 °C	
Szín	sárga	
Halogén	Nem	
Alapanyag	Poliamid 66	
Nyomtatott karakterek	üres	
Jelölők száma kombinációként	Tápellátás formája	MultiCard
Jelölők száma kombinációként	1 MultiCard = Cover	
Üzemi hőmérsékleti tartomány	-40...100 °C	
Alkalmazás/gyártó	WDU 16N	

Besorolások

ETIM 8.0	EC000761	ETIM 9.0	EC000761
ETIM 10.0	EC000761	ECLASS 14.0	27-28-11-01
ECLASS 15.0	27-28-11-01		



Rajz