

IE-SW-ELB-08-6TX-2FESFP

Weidmüller Interface GmbH & Co. KG

Klingenbergstraße 26

D-32758 Detmold

Germany

www.weidmueller.com



Az EcoLine B sorozatú switchek jellemzői

- A rugalmas használat érdekében az RJ45 és SFP csatlakozásokat alkalmazó legtöbb általános csatlakozási kombinációt lefedi.
- A Broadcast Storm Protection védelemnek köszönhetően erősen megnő a hálózat elérhetősége zord időben is.
- Valós idejű kommunikáció támogatása pl. PROFINET hálózatokban a „Szolgáltatás minősége” funkcionalitásnak köszönhetően
- Nagyon kicsi kialakítás kritikus szűk helyekre történő beszereléshez
- Forgatható DIN-sín kapocs teszi lehetővé a használatot az olyan, nagyon korlátozott függőleges térrel rendelkező helyeken, mint például a szerelési szekrények
- Az AC feszültség bemenet kapcsoló-megtáplálás nélkül teszi lehetővé a használatot a költségek megtakarítása céljából, p.l. épület-automatizálásban.
- Műanyagmentes, gyors feldolgozás céljából optimalizált kezeléssű csomagolás és környezetbarát tulajdonság

Általános rendelési adatok

Változat	Hálózati switch, nem konfigurálható, Fast Ethernet, Portok száma: 6x RJ45, 2x 100BaseSFP slot, IP40, -40 °C...75 °C
Rendelési szám	2828600000
Típus	IE-SW-ELB-08-6TX-2FESFP
GTIN (EAN)	4064675369974
Qty.	1 Darab

Műszaki adatok

Tanúsítványok

Jóváhagyások



ROHS	Megfelel
UL File Number Search	UL weboldal
Tanúsítvány száma (cULus)	E141197

Méretetek és tömegek

Mélység	64 mm	Mélység (coll)	2.5197 inch
Magasság	103 mm	Magasság (coll)	4.0551 inch
Szélesség	43.5 mm	Szélesség (coll)	1.7126 inch
Nettó tömeg	200 g		

Hőmérsékletek

Tárolási hőmérséklet	-40 °C...85 °C	Üzemi hőmérséklet	-40 °C...75 °C
Páratartalom	5 - 95 % (páralecsapódás nélkül)		

Termékek környezetvédelmi megfelelése

RoHS megfelelési állapot	Megfelel, kivétellel
RoHS alóli kivétel (ha van/ismert ilyen)	6c, 7a, 7cl
REACH SVHC	Lead 7439-92-1
SCIP	95f06c58-199a-4ab7-817c-c2503ba62133

EMC megfelelés és jóváhagyások

Szabadon eső	Az IEC 60068-2-31 szerint	EMC szabványok	EN 55032, EN 55035, EN 61000-6-2, EN 61000-6-4, FCC Part 15 Subpart B Class A, IEC 61000-4-2 ESD: Contact: 6 kV; Air: 8 kV, IEC 61000-4-3 RS: 80 MHz to 1 Ghz: 10 V/m, IEC 61000-4-4 EFT: Power: 2 kV; Signal: 1 kV, IEC 61000-4-5 Surge: Power: 2 kV; Signal: 2 kV, IEC 61000-4-6 CS: 10 Vrms, IEC 61000-4-8
Vibráció	IEC 60068-2-6 szerint	Ütés	IEC 60068-2-27 szerint
Biztonság szabvány	UL 61010-1, UL 61010-2-201, EN IEC 62368-1		

Garancia

Időköz	5 év
--------	------

Interfészek

Száloptikás portok	100BaseSFP-Slot	RJ45 portok	10/100BaseT(X), automatikus egyeztetés, Teljes/fél-duplex
--------------------	-----------------	-------------	---

IE-SW-ELB-08-6TX-2FESFP

Weidmüller Interface GmbH & Co. KG
Klingenbergstraße 26
D-32758 Detmold
Germany

www.weidmueller.com

Műszaki adatok

Funkció DIP-kapcsoló	Sugárzási áram védelem engedélyezése/letiltása, QoS (be/ki), MAC-váz szűrés (be/ki)	Portok száma	üzemmód, Auto MDI/MDI-X-csatlakozás 6x RJ45, 2x 100BaseSFP slot
LED-kijelző	Tápellátás LED: PWR, Port LED: LNK/ACT, 10/100M (RJ45 port), 100M (SFP-Port)		

Kapcsoló karakterisztika

Prioritási sorrendek	4	MAC asztal mérete	2 K
Csomag puffer mérete	768 kbit	Sávszélesség hátlap	1 Gbit/s

Környezeti feltételek

Üzemi hőmérséklet, max.	75 °C		
Üzemi hőmérséklet, min.	-40 °C		
Páratartalom	5 - 95 % (páralecsapódás nélkül)		
Tárolási hőmérséklet, max.	85 °C		
Tárolási hőmérséklet, min.	-40 °C		
Üzemi tengerszint feletti magasság	Tengerszint feletti magasság, max.	2000 m	
	Megjegyzés	az UL szerint	

MTBF

MTBF	Szabványnak megfelelő	Telcordia SR-332
	Működési idő (óra), min.	1852856 h
	Környezeti hőmérséklet	25 °C

Menedzsmentfunkciók

Hálózati forgalom-szűrő	Szolgáltatási minőség (QoS), Class of Service (CoS), MAC-váz szűrés (LLDP váz blokkolás)	Ipari protokoll támogatása	PROFINET eszköz, az A osztálynak megfelelő
-------------------------	--	----------------------------	--

Műszaki adatok

Ház fő anyaga	Fém	Felszerelés típusa	DIN sín
Védelmi osztály	IP40	Sebesség	Fast Ethernet
Switch	nem konfigurálható		

Technológia

Adatkapcsolás	Tárolás és továbbítás	Áramlásszabályozás	IEEE 802.3x áramlásszabályozás
Standard	IEEE 802.3 for 10BASE-T, IEEE 802.3u for 100BASE-TX and 100BASE-FX, IEEE 802.3x for flow control, IEEE 802.1p for Class of Service / Quality of Service (CoS/QoS)		

Tápellátás

Polaritás-felcseréléssel szembeni védelem	Igen
---	------

IE-SW-ELB-08-6TX-2FESFP

Weidmüller Interface GmbH & Co. KG
 Klingenbergstraße 26
 D-32758 Detmold
 Germany

www.weidmueller.com

Műszaki adatok

Tápfeszültség	12/24/48 V DC, 24 V AC, 1 egyszeres bemenet	
Overload current protection	Igen	
Csatlakozás módja	1 levehető 2 pólusú sorkapocs	
Tápfeszültség-tartomány	Feszültségtípus	DC
	Feszültség, min.	9.6 V
	Feszültség, max.	60 V
	Feszültségtípus	AC
	Feszültség, min.	18 V
	Feszültség, max.	36 V
Áramfogyasztás	Digitális 8 bites bemenet	24 V
	Áramerősség	0.25 A

Besorolások

ETIM 8.0	EC000734	ETIM 9.0	EC000734
ETIM 10.0	EC000734	ECLASS 14.0	19-17-04-02
ECLASS 15.0	19-17-04-02		

IE-SW-ELB-08-6TX-2FESFP

Weidmüller Interface GmbH & Co. KG
Klingenbergstraße 26
D-32758 Detmold
Germany

www.weidmueller.com

Tartozékok

SFP adóvevő (az Eco-, Advanced- és Substation és BasicLine B sorozatú switchekkel való használatra)



A SFP adóvevő sorozat funkciói

- Adóvevő típusok hatalmas választéka többféle átviteli sebességhez (akár 10 gigabit Ethernet) és távolsághoz (akár 60 km)
- BiDi SFP modellek egy szálon keresztüli kommunikációhoz
- Az adóvevő státusz egyszerű vezérlése a digitális diagnosztikai felügyelet (Digital Diagnostic Monitoring, DDM) támogatásával
- Üzem közben csatlakoztatható
- 1. osztályú lézertermék, megfelel az EN60825-1 szabványnak
- Alkalmas az Eco-, Advanced- és SubstationLine kapcsolókhoz

Általános rendelési adatok

Típus	IE-SFP-1FE-MM-2	Változat
Rendelési szám	2682450000	SFP adó-vevő, 100 Mbps, Multimode, LC-Duplex, 4 km, -40 °C...85 °C
GTIN (EAN)	4050118692266	
Qty.	1 ST	
Típus	IE-SFP-1FE-SM-30	Változat
Rendelési szám	2682460000	SFP adó-vevő, 100 Mbps, Singlemode, LC-Duplex, 30 km, -40 °C...85 °C
GTIN (EAN)	4050118692259	
Qty.	1 ST	
Típus	IE-SFP-1FE-SM-60	Változat
Rendelési szám	2682470000	SFP adó-vevő, 100 Mbps, Singlemode, LC-Duplex, 60 km, -40 °C...85 °C
GTIN (EAN)	4050118692242	
Qty.	1 ST	

Szerelőkészlet 19"-os rack egységhez

- DIN sín alapú eszközök összeállítása 19"-os fogasléceken

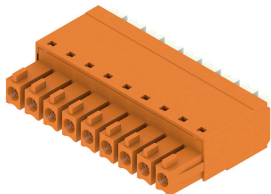


Általános rendelési adatok

Típus	RM-KIT	Változat
Rendelési szám	1241440000	Kit for 19"-rack mounting
GTIN (EAN)	4050118029154	
Qty.	1 ST	

Tartozékok

BCF 3.81/180



BEDÜGHATÓ - A Weidmüller innovatív csatlakozórendszere egyszerűbbé teszi és meggyorsítja a huzalcsatlakozás műveletét.

Előnyök a felhasználó és az alkalmazások részére:

- Nagy csomagolási sűrűség a nagyon alacsony komponens magasság miatt. Egyszerűen csak illessze be az előkészített huzalokat - és kész
 - Nagy összetevő sűrűség a kompakt SCDN/SCDN-THR kétszintű tűs érintkezősorral
 - Egyszerűsített feldolgozás a nyitó és rögzítő egység integrált nyomógombjainak köszönhetően
 - Magától értetődő kezelhetőség, mivel a huzalbemenet és a feldolgozó rész egyértelműen elkülönül egymástól
 - szerszám nélküli rögzítés és elengedés a Weidmüller szabadalmaztatott kioldó reteszének használatakor (LR)
- A Weidmüller 3,81 mm (0,15 inch) osztású dugaszolható csatlakozói kompatibilisek a szokásos dugaszolható csatlakozók kialakításával, kódolhatók, és helyet hagynak a nyomtatásnak.

Általános rendelési adatok

Típus	BCF 3.81/02/180 SN BK BX	Változat
Rendelési szám	1969890000	NYÁK dugaszoló csatlakozó, hüvelyes csatlakozó, 3.81 mm, Pólusszám: 2, 180°, PUSH IN, működtető gombbal, Rögzítési tartomány, névleges csatlakozás, max.: 1.5 mm ² , Doboz
GTIN (EAN)	4032248679522	
Qty.	50 ST	