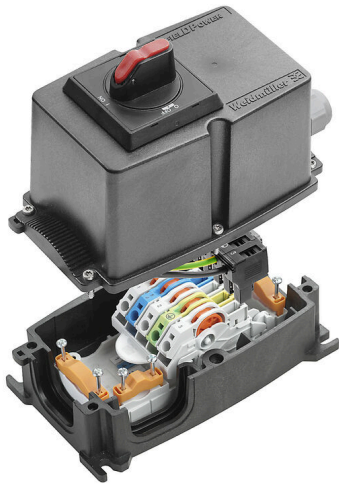


**FP BOX ON/OFF VG M20**

**Weidmüller Interface GmbH & Co. KG**  
Klingenbergstraße 26  
D-32758 Detmold  
Germany

[www.weidmueller.com](http://www.weidmueller.com)



A FieldPower® teljesítményelosztók rendkívül gyors és hibamentes telepítést tesznek lehetővé.  
A fedélbe integrált elágazások és funkciók egyszerűen dugaszolhatók.  
Robusztus és magas védelmi osztályú.

**Általános rendelési adatok**

Változat	FieldPower® teljesítményelosztó doboz, 3 fázisú AC, IP65, kész állapotban, üvegszál erősítésű polikarbonát, IDC-csupaszolás nélküli csatlakozás, PUSH IN, Karbantartási kapcsoló
Rendelési szám	<a href="#">2819530000</a>
Típus	FP BOX ON/OFF VG M20
GTIN (EAN)	4064675336242
Qty.	1 Darab

## FP BOX ON/OFF VG M20

Weidmüller Interface GmbH & Co. KG  
Klingenbergstraße 26  
D-32758 Detmold  
Germany

www.weidmueller.com

## Műszaki adatok

## Tanúsítványok

Jóváhagyások



ROHS	Megfelel
UL File Number Search	<a href="#">UL weboldal</a>
Tanúsítvány száma (cULus)	E318973

## Méreték és tömegek

Mélység	165 mm	Mélység (coll)	6.4961 inch
Magasság	181 mm	Magasság (coll)	7.126 inch
Szélesség	104 mm	Szélesség (coll)	4.0945 inch
Nettó tömeg	935 g		

## Hőmérsékletek

Tárolási hőmérséklet	-30 °C...55 °C	Üzemi hőmérséklet	-30 °C...45 °C
----------------------	----------------	-------------------	----------------

## Termékek környezetvédelmi megfelelése

RoHS megfelelési állapot	Megfelel, kivétellel
RoHS alóli kivétel (ha van/ismert ilyen)	6c
REACH SVHC	Lead 7439-92-1, Potassium perfluorobutane sulfonate 29420-49-3
SCIP	7645f3b1-6db9-495d-9e21-ab1d894aff05

## Cable gland

Tömszelencék száma	1	Tömszelence rögzítési tartománya, min.	6 mm
Tömszelence anyaga	Poliamid 6	Tömszelence rögzítési tartomány, max.	12 mm

## Rögzítési kapacitás

Csatlakoztatási adatok - ág/betáplálás érintkező elem	Vezetécsatlakozás-technika	PUSH IN
	Működtető szerszám hegyének szélessége	0,6 x 3,5 mm
	Csupaszolási hossz	14.00 mm
	Pólusok száma	5
	Tömör vezeték csatlakozási keresztmetszet, max.	6 mm <sup>2</sup>
	Tömör vezeték csatlakozási keresztmetszet, min.	0.50 mm <sup>2</sup>
	Többeres vezeték csatlakozási keresztmetszet, max.	6.00 mm <sup>2</sup>
	Többeres vezeték csatlakozási keresztmetszet, min.	0.50 mm <sup>2</sup>
	Finomsodratú vezeték csatlakozási keresztmetszet, max.	10.00 mm <sup>2</sup>
	Finomsodratú vezeték csatlakozási keresztmetszet, min.	0.50 mm <sup>2</sup>
Csatlakoztatási adatok - áramsín érintkező elem	Vezetécsatlakozás-technika	IDC-csupaszolás nélküli csatlakozás
	Működtető szerszám hegyének szélessége	0,6 x 3,5 mm
	Pólusok száma	5

## FP BOX ON/OFF VG M20

Weidmüller Interface GmbH &amp; Co. KG

Klingenbergstraße 26

D-32758 Detmold

Germany

www.weidmueller.com

## Műszaki adatok

Tömör vezeték csatlakozási keresztmetszet, max.	6 mm <sup>2</sup>
Tömör vezeték csatlakozási keresztmetszet, min.	1.50 mm <sup>2</sup>
Többeres vezeték csatlakozási keresztmetszet, max.	6.00 mm <sup>2</sup>
Többeres vezeték csatlakozási keresztmetszet, min.	2.50 mm <sup>2</sup>
Finomsodratú vezeték csatlakozási keresztmetszet, max.	6.00 mm <sup>2</sup>
Finomsodratú vezeték csatlakozási keresztmetszet, min.	2.50 mm <sup>2</sup>

## Általános adatok

Szigetelőanyag	Polikarbonát	Ház anyaga	üvegszál erősítésű polikarbonát
Szilikon	Nem	Szín	fekete
Védelmi osztály	IP65, kész állapotban	UL 94 éghetőségi osztály	5VA
Fedélcsavarok nyomatéka	2 Nm	Fedél kiegészítő	TX20 csavar
reteszelhető	Igen	Felszerelés típusa	Screw mounting, Rögzítőfülek
Telepítési útmutató	Fedélcsavarok mellékelve	Funkció	Karbantartási kapcsoló
Tömszelencével	Igen	Kódolható	Igen, Kódolt a védőföldelésen
Feszültség típusa	3 fázisú AC	Pólusszám (Szöveg)	5
Csatlakozások / pólusok száma	1	Vezetékcsatlakozás-technika	IDC-csupaszolás nélküli csatlakozás, PUSH IN
Csatlakozás típusa, jel	M12, A kódolású		

## Kapcsoló műszaki adatai

Kapcsok - nyomaték	0.8 Nm	Vezeték csatlakozási keresztmetszet AWG, max.	AWG 8
Kapcsoló típusa	ABB OT16FT3	Üzemi feszültség	690 V
Vezeték csatlakozási keresztmetszet AWG, min.	AWG 18	Szennyezés súlyossága	3
Névleges teljesítmény AC-23 A	7.5 kW	Névleges áram AC-23 A	16 A
segédérintkező	ABB OA1G10	Standard kapcsoló	IEC 60947-3
Rögzítési tartomány, dugó, min.	0.75 mm <sup>2</sup>	Rögzítési tartomány, dugó, max.	10 mm <sup>2</sup>
Rated short-term current resistance ICW	500 A rms for 1 Second		

## Névleges adatok IEC szerint

Névleges adatok IEC szerint dugaszcsatlakozóhoz	Feszültségtípus	AC
	Number of phases	3
	Szabványos	IEC 60947-7-1, IEC 60947-7-2, IEC 61984
	Rated voltage	690 V
	Névleges lökfeszültség	8.00 kV
	Névleges áram (3 terhelt pólus)	32 A
Névleges adatok IEC szerint érintkező elemhez	Névleges áram (4 terhelt pólus)	25 A
	Feszültségtípus	AC
	Number of phases	3
	Szabványos	IEC 60947-7-1, IEC 60947-7-2
	Rated voltage	800 V
	Névleges lökfeszültség	8.00 kV
	Névleges áram (3 terhelt pólus)	41 A
	Névleges áram (4 terhelt pólus)	25 A

## FP BOX ON/OFF VG M20

Weidmüller Interface GmbH &amp; Co. KG

Klingenbergstraße 26

D-32758 Detmold

Germany

www.weidmueller.com

## Műszaki adatok

## Névleges adatok UL szerint

Szabványok	nem UL engedélyezett	
Névleges adatok UL szerint érintkező elemhez	Szabványos	UL 1059
	Megjegyzés	UL-listás TC-ER kábelekkel történő használathoz
	AWG vezeték csatlakozási keresztmetszet, max.	AWG 10
	AWG vezeték csatlakozási keresztmetszet, min.	AWG 14
	Rated voltage	600 V
	Névleges áram	30 A
Névleges adatok UL szerint dugaszcsatlakozóhoz	Szabványos	UL 1059
	Megjegyzés	UL-listás TC-ER kábelekkel történő használathoz
	AWG vezeték csatlakozási keresztmetszet, max.	AWG 12
	AWG vezeték csatlakozási keresztmetszet, min.	AWG 16
	Rated voltage	600 V
	Névleges áram	20 A

## Besorolások

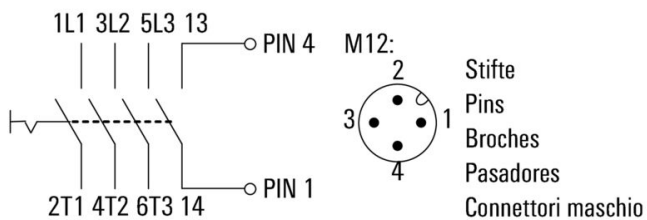
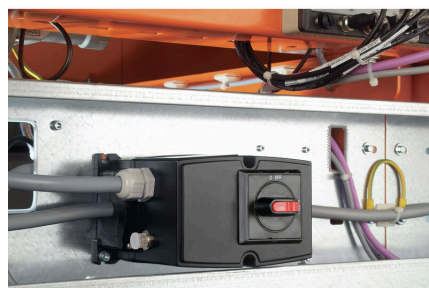
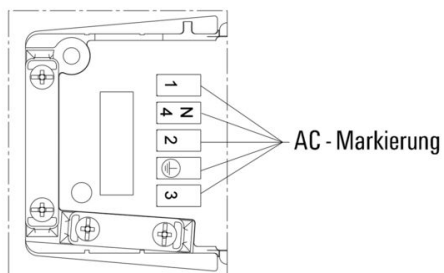
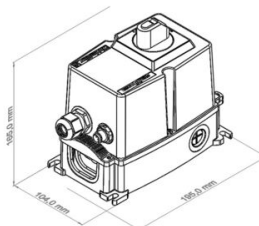
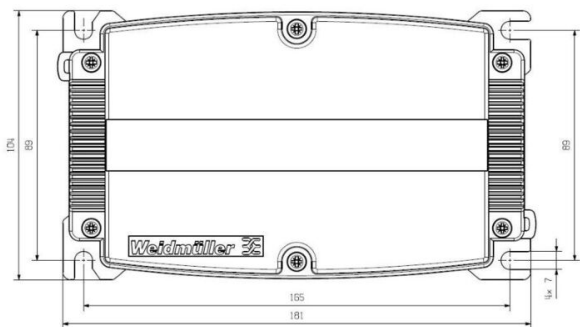
ETIM 8.0	EC000214	ETIM 9.0	EC000214
ETIM 10.0	EC000214	ECLASS 14.0	27-14-24-09
ECLASS 15.0	27-14-24-09		

**FP BOX ON/OFF VG M20**

**Weidmüller Interface GmbH & Co. KG**  
 Klingenbergstraße 26  
 D-32758 Detmold  
 Germany

**Rajzok**

www.weidmueller.com



## FP BOX ON/OFF VG M20

Weidmüller Interface GmbH & Co. KG  
Klingenbergstraße 26  
D-32758 Detmold  
Germany

## Tartozékok

www.weidmueller.com

## Tömítések



Az intelligens kábelezési megoldásokkal értékes időt és pénzt takaríthat meg.

A FieldPower® moduláris rendszer minden kábelezési feladathoz ideális megoldást kínál.

Előre összeszerelt kábelekhez használható összehajtható tömítések

Tömítések M16 és M20 menettel A tömítésbe működtető és jelzőeszközök építhetők be

## Általános rendelési adatok

Típus	RKDG D9 PT6	Változat
Rendelési szám	<a href="#">4329610000</a>	Field Power® tömítőbetét, Összehajtható tömítés, IP65 hozzá tartozó házzal, IP65, hozzá tartozó házzal, EPDM
GTIN (EAN)	4032248668687	
Qty.	10 ST	
Típus	RKDG D11 PT6	Változat
Rendelési szám	<a href="#">4323210000</a>	Field Power® tömítőbetét, Összehajtható tömítés, IP65 hozzá tartozó házzal, IP65, hozzá tartozó házzal, EPDM
GTIN (EAN)	4032248641215	
Qty.	10 ST	
Típus	RKDG D13 PT6	Változat
Rendelési szám	<a href="#">4323230000</a>	Field Power® tömítőbetét, Összehajtható tömítés, IP65 hozzá tartozó házzal, IP65, hozzá tartozó házzal, EPDM
GTIN (EAN)	4032248641239	
Qty.	10 ST	
Típus	RKDG D15 PT6	Változat
Rendelési szám	<a href="#">4323220000</a>	Field Power® tömítőbetét, Összehajtható tömítés, IP65 hozzá tartozó házzal, IP65, hozzá tartozó házzal, EPDM
GTIN (EAN)	4032248641222	
Qty.	10 ST	
Típus	RKDG D17 PT6	Változat
Rendelési szám	<a href="#">4324010000</a>	Field Power® tömítőbetét, Összehajtható tömítés, IP65 hozzá tartozó házzal, IP65, hozzá tartozó házzal, EPDM
GTIN (EAN)	4032248641284	
Qty.	10 ST	
Típus	RKDG 2XD8.5 WG PT6	Változat
Rendelési szám	<a href="#">1114530000</a>	Field Power® tömítőbetét, Tömítés, IP54, hozzá tartozó házzal, EPDM
GTIN (EAN)	4032248892624	
Qty.	10 ST	

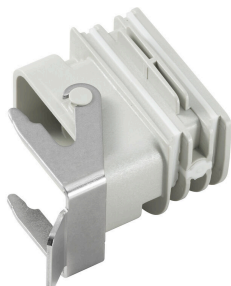
## FP BOX ON/OFF VG M20

**Weidmüller Interface GmbH & Co. KG**  
 Klingenbergstraße 26  
 D-32758 Detmold  
 Germany

www.weidmueller.com

## Tartozékok

### Adapterek



HQ adapter FieldPower® számára  
 Szerszám nélküli felszerelés, mint a FieldPower  
 kábeltömítés esetén  
 A HQ 4/2, HQ 8 és HQ 17 dugaszolható csatlakozó  
 betétekhez alkalmas  
 Opcionálisan lezárható védőfedéllel (védelem ismételt  
 bekapcsolás ellen, az EN 60204-1 szerint)

### Általános rendelési adatok

Típus	BG ARGH HQP ALU PT6	Változat
Rendelési szám	<a href="#">1532200000</a>	Adapter, Field Power® tömítőbetét, HQ adapter, IP65, hozzá tartozó házzal, polikarbonát, üvegszál-erősítésű, reteszelt: Nem
GTIN (EAN)	4050118337433	
Qty.	1 ST	
Típus	BG ARGH HQP ALU PT6 CS	Változat
Rendelési szám	<a href="#">1532210000</a>	Adapter, Field Power® tömítőbetét, HQ adapter, IP65, hozzá tartozó házzal, polikarbonát, üvegszál-erősítésű, reteszelt: Igen
GTIN (EAN)	4050118337600	
Qty.	1 ST	

### Tömítések



Az intelligens kábelezési megoldásokkal értékes időt és pénzt takaríthat meg.  
 A FieldPower® moduláris rendszer minden kábelezési feladathoz ideális megoldást kínál.  
 Előre összeszerelt kábelekhez használható összehajtható tömítések  
 Tömítések M16 és M20 menettel A tömítésbe működtető és jelzőeszközök építhetők be

### Általános rendelési adatok

Típus	DG D0 PT6	Változat
Rendelési szám	<a href="#">4323240000</a>	Field Power® tömítőbetét, Üres tömítés, IP65, hozzá tartozó házzal, EPDM
GTIN (EAN)	4032248641246	
Qty.	10 ST	
Típus	DG M16 PT6	Változat
Rendelési szám	<a href="#">2545540000</a>	Field Power® tömítőbetét, Csatlakozómenettel ellátott tömítés, IP65, hozzá tartozó házzal, EPDM
GTIN (EAN)	4050118555523	
Qty.	1 ST	
Típus	DG M20 PT6	Változat
Rendelési szám	<a href="#">2545550000</a>	Field Power® tömítőbetét, Csatlakozómenettel ellátott tömítés, IP65, hozzá tartozó házzal, EPDM
GTIN (EAN)	4050118555530	
Qty.	1 ST	

## FP BOX ON/OFF VG M20

Weidmüller Interface GmbH & Co. KG  
Klingenbergstraße 26  
D-32758 Detmold  
Germany

www.weidmueller.com

## Tartozékok

## Szerszámok



Csupaszoló szerszám PVC kábelekhez

## Általános rendelési adatok

Típus	AM 16	Változat
Rendelési szám	<a href="#">9204190000</a>	Szerszámok, Csupaszoló szerszámok
GTIN (EAN)	4032248608133	
Qty.	1 ST	
Típus	AM 25	Változat
Rendelési szám	<a href="#">9001540000</a>	Szerszámok, Csupaszoló szerszámok
GTIN (EAN)	4008190138271	
Qty.	1 ST	

## Lapos csavarhúzó



Hornycsavarhúzó lekerekített pengével SD DIN 5265, ISO 2380/2, behajtó a DIN 5264, ISO 2380/1 szerint. Chrom Top hegy, SoftFinish markolat

## Általános rendelési adatok

Típus	SDS 0.6X3.5X100	Változat
Rendelési szám	<a href="#">2749340000</a>	Csavarhúzó, Kés szélessége (B): 3.5 mm, Kés hossza: 100 mm, Kés vastagsága (A): 0.6 mm
GTIN (EAN)	4050118895568	
Qty.	1 ST	

## FP BOX ON/OFF VG M20

**Weidmüller Interface GmbH & Co. KG**  
Klingenbergstraße 26  
D-32758 Detmold  
Germany

www.weidmueller.com

## Tartozékok

## DMS PRO



Ergonomikus kivitelüknek hála a Weidmüller nyomaték-csavarhúzókat ideális egykezes eszközök. Használatuk semmilyen pozícióban sem fáraszt. Az integrált automatikus nyomatékhatároló megbízható ismétlési pontosságot garantál.

## Általános rendelési adatok

Típus	DMS PRO	Változat
Rendelési szám	<a href="#">1479120000</a>	Szerelőszerszám
GTIN (EAN)	4050118287011	
Qty.	1 ST	

## E6,3 szerszámbetétek - Torx®



A Weidmüller bitek standard bitek, amelyek rendkívül népszerűen a felhasználók körében a kiváló minőségnek, a széles választéknak és a hatékonyságnak köszönhetően. A számítógépes vezérlésű módszer lehetővé teszi a Weidmüller számára, hogy állandó kiváló minőséget garantáljon.

A használt kiváló minőségű nyersanyagok a vonatkozó DIN-szabványokban meghatározottaknál sokkal nagyobb nyomatékok elérését teszik lehetővé.

- DIN 5261 a PH/PZ bitekre vonatkozóan,
- DIN 5263 a hasított bitekre vonatkozóan,
- Camcar standard TORX bitekre vonatkozóan

Ez hosszú élettartamot jelent nagy nyomatékokon, és ezért ideális feltételeket a standard helyzetek számára.

Az előnyök:

- Valamennyi csavartípushoz alkalmas. A 59-61 HRC kiváló keménységi értékei miatt mind kézi, mind mechanikus szerszámokhoz alkalmas.
- Megfelelő kopásállóság és így hosszú várható élettartam.
- Kisebbsé kopást és optimális nyomatékátvitelt jelent, hogy optimálisan illeszkedik minden DIN csavarba.
- A vonatkozó ISO-szabványok szerinti professzionális minőségi kritériumok alapján gyártva állandó kiváló minőséggel.

## Általános rendelési adatok

Típus	BIT E6,3 T20 X 150	Változat
Rendelési szám	<a href="#">2821510000</a>	Szerelőszerszám
GTIN (EAN)	4064675359050	
Qty.	5 ST	

## FP BOX ON/OFF VG M20

Weidmüller Interface GmbH & Co. KG  
Klingenbergstraße 26  
D-32758 Detmold  
Germany

www.weidmueller.com

## Tartozékok

## Lapos csavarhúzó



Hornyos csavarhúzó lekerekített pengével SD DIN 5265, ISO 2380/2, behajtó a DIN 5264, ISO 2380/1 szerint. Chrom Top hegy, SoftFinish markolat

## Általános rendelési adatok

Típus	SDS 0.5X3.0X80	Változat
Rendelési szám	<a href="#">2749330000</a>	Csavarhúzó, Kés szélessége (B): 3 mm, Kés hossza: 80 mm, Kés vastagsága (A): 0.5 mm
GTIN (EAN)	4050118895551	
Qty.	1 ST	