

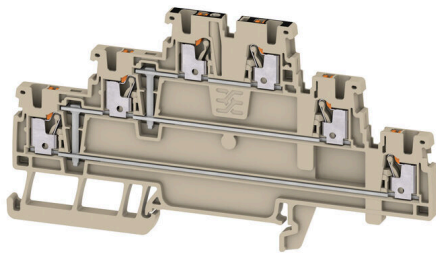
A3T 1.5 VL**Weidmüller Interface GmbH & Co. KG**

Klingenbergstraße 26

D-32758 Detmold

Germany

www.weidmueller.com



Az energia, a jel és az adatok átvitele örök feladat az elektrotechnikában és a berendezésgyártásban. Sorkapcsainkat a felhasznált szigetelőanyagok, csatlakozórendszerük és kialakításuk emelik ki a konkurens gyártók termékei közül. Egy átmenő sorkapocs egy vagy több vezeték egyesítésére és/ vagy csatlakoztatására használható. E sorkapcsok egy vagy több, azonos potenciálú vagy egymással szemben szigetelt csatlakozási szintből épülnek fel.

Általános rendelési adatok

| | |
|----------------|---|
| Változat | Átvezető sorkapocs, Többemeletes sorkapocs, PUSH IN, 1.5 mm ² , 500 V, 15 A, sötétbézs |
| Rendelési szám | 2817980000 |
| Típus | A3T 1.5 VL |
| GTIN (EAN) | 4064675326946 |
| Qty. | 50 Darab |

Műszaki adatok

Tanúsítványok

Jóváhagyások



| | |
|---------------------------|-----------------------------|
| ROHS | Megfelel |
| UL File Number Search | UL weboldal |
| Tanúsítvány száma (cURus) | E60693 |

Méreték és tömegek

| | | | |
|-------------|----------|------------------|-------------|
| Mélység | 53 mm | Mélység (coll) | 2.0866 inch |
| Magasság | 106.5 mm | Magasság (coll) | 4.1929 inch |
| Szélesség | 3.5 mm | Szélesség (coll) | 0.1378 inch |
| Nettó tömeg | 10.56 g | | |

Hőmérsékletek

| | | | |
|-------------------------------------|----------------|-------------------------------------|----------------|
| Tárolási hőmérséklet | -25 °C...55 °C | Ambient temperature | -60 °C...85 °C |
| Folyamatos üzemi hőmérséklet., min. | -60 °C | Folyamatos üzemi hőmérséklet., max. | 130 °C |

Termékek környezetvédelmi megfelelése

| | |
|--------------------------|-------------------------------------|
| RoHS megfelelési állapot | Megfelel, kivétel nélkül |
| REACH SVHC | Nincs 0,1 tömeg% feletti SVHC |
| Termék karbonlábnyoma | Bölcsőtől a kapuig 0.298 kg CO2 eq. |

PT OKIECEx/ATEX névleges adat

| | | | |
|------------------------------------|---------------------|-------------------------------------|---------------------|
| Tanúsítvány száma (ATEX) | TUEV16ATEX7909U | Tanúsítvány száma (IECEX) | IECEXTUR16.0036U |
| Max. feszültség (ATEX) | 440 V | Áram (ATEX) | 15 A |
| Vezetékkeresztmetszet, max. (ATEX) | 1.5 mm ² | Max. feszültség (IECEX) | 440 V |
| Áram (IECEX) | 15 A | Vezetékkeresztmetszet, max. (IECEX) | 1.5 mm ² |

Anyag adatok

| | | | |
|-------------------------|--------------|--------------------------|-----------|
| Alapanyag | Wemid | Szín | sötétbézs |
| A működési elemek színe | narancssárga | UL 94 éghetőségi osztály | V-0 |

Rendszer specifikációk

| | | | |
|-------------------------------|-------|------------------------------------|------|
| Véglap szükséges | Igen | Potenciálok száma | 1 |
| Szintek száma | 3 | Rögzítési pontok száma szintenként | 2 |
| Potenciálok száma szintenként | 1 | Keresztkötött szintek belül | Igen |
| Tartósín | TS 35 | PEN funkció | Nem |

CSA névleges adatok

| | | | |
|------------------------------------|--------|----------------------------|-----------------|
| Vezeték keresztmetszet, max. (CSA) | 14 AWG | C feszültség nagyság (CSA) | 300 V |
| C áram nagyság (CSA) | 15 A | Tanúsítvány száma (CSA) | 200039-70089609 |
| B feszültség nagyság (CSA) | 300 V | B áram nagyság (CSA) | 15 A |
| D feszültség nagyság (CSA) | 600 V | D áram nagyság (CSA) | 5 A |
| Vezeték keresztmetszet, min. (CSA) | 26 AWG | | |

Műszaki adatok

Kiegészítő műszaki adatok

| | | | |
|---|------|--------------------|-------|
| Nyitott oldala | jobb | Felpattintható | Igen |
| Robbanásbiztonság szempontjából bevizsgált változat | Igen | Felszerelés típusa | TS 35 |

Névleges adatok

| | | | |
|--|---------------------|-------------------------|---------------|
| Névleges keresztmetszet | 1.5 mm ² | Névleges feszültség | 500 V |
| Névleges DC feszültség | 500 V | Névleges áram | 15 A |
| Áram maximum vezetékknál | 15 A | Szabványok | IEC 60947-7-1 |
| Fajlagos ellenállás az IEC 60947-7-x szerint | 1.83 mΩ | Névleges lököfeszültség | 6 kV |
| Teljesítményvesztés az IEC 60947-7-x szerint | 0.56 W | Túlfeszültség kategória | III |
| Szennyezés súlyossága | 3 | | |

Rögzíthető vezetékek (kiegészítő csatlakozás)

| | |
|--|---------|
| Csatlakozás típusa, kiegészítő csatlakozás | PUSH IN |
|--|---------|

Rögzíthető vezetékek (névleges csatlakozás)

| | | | |
|--|----------------------|--|----------------------|
| Mérőeszköz, IEC 60947-1 | A1 | Vezeték csatlakozási keresztmetszet AWG, max. | AWG 14 |
| Csatlakozási irány | felső | Csupaszolási hossz | 8 mm |
| Csatlakozás típusa 2 | PUSH IN | Csatlakozás típusa | PUSH IN |
| Csatlakozások száma | 6 | Rögzítési tartomány, névleges csatlakozás, max. | 1.5 mm ² |
| Rögzítési tartomány, névleges csatlakozás, min. | 0.14 mm ² | Kés mérete | 0,4 x 2,0 mm |
| Vezeték csatlakozási keresztmetszet AWG, min. | AWG 26 | Vezeték csatlakozási keresztmetszet, finomsodratú, érvéghüvelyekkel és műanyag gallérokkal DIN 46228/4, névleges csatlakozás, max. | 1.5 mm ² |
| Keresztmetszet csatlakoztatott vezetékhez, finomsodratú, érvéghüvelyekkel és műanyag gallérokkal DIN 46228/4, névleges csatlakozás, min. | 0.14 mm ² | Vezeték csatlakozási keresztmetszet, finomsodratú, max. | 1.5 mm ² |
| Vezeték csatlakozás keresztmetszet, finomsodratú, érvéghüvelyekkel DIN 46228/1, névleges csatlakozás, min. | 0.14 mm ² | Vezeték csatlakozási keresztmetszet, többeres, névleges csatlakozás, max. | 1.5 mm ² |
| Vezeték csatlakozási keresztmetszet, finomsodratú, min. | 0.14 mm ² | Vezetékcsatlakozás keresztmetszete, tömör ér, max. névleges csatlakozás | 1.5 mm ² |
| Vezeték csatlakozási keresztmetszet, tömör ér, min. névleges csatlakozás | 0.14 mm ² | Finomsodratú, min. (névleges csatlakozás) | 0.14 mm ² |

UL névleges adatok

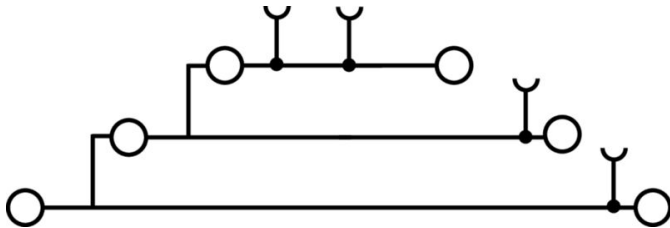
| | | | |
|--------------------------------------|--------|------------------------------|--------|
| B feszültség nagyság (cURus) | 300 V | D feszültség nagyság (cURus) | 600 V |
| Vezeték keresztmetszet, max. (cURus) | 14 AWG | Tanúsítvány száma (cURus) | E60693 |
| Vezeték keresztmetszet, min. (cURus) | 26 AWG | B áram nagyság (cURus) | 15 A |
| C feszültség nagyság (cURus) | 300 V | C áram nagyság (cURus) | 15 A |
| D áram nagyság (cURus) | 5 A | | |

Műszaki adatok**Általános**

| | | | |
|--|---------------|--|--------|
| Vezeték csatlakozási keresztmetszet AWG, max. | AWG 14 | Vezeték csatlakozási keresztmetszet AWG, min. | AWG 26 |
| Szabványok | IEC 60947-7-1 | Tartósín | TS 35 |

Besorolások

| | | | |
|-------------|-------------|-------------|-------------|
| ETIM 8.0 | EC000897 | ETIM 9.0 | EC000897 |
| ETIM 10.0 | EC000897 | ECLASS 14.0 | 27-25-01-02 |
| ECLASS 15.0 | 27-25-01-02 | | |



Tartozékok

Végbak



A Weidmüller termékválasztékában vannak végbakok, amelyek garantálják az állandó, megbízható rögzítést a kapocsín és megakadályozzák az elcsúszást. Rendelkezésre állnak csavaros és csavarok nélküli változatok is. A végbakokon jelölési opciók vannak, akár csoportos jelölések részére is, valamint van rajta egy vizsgálódugó tartó is.

Általános rendelési adatok

| | | |
|----------------|----------------------------|-------------------|
| Típus | AEB 35 SC/1 | Változat |
| Rendelési szám | 1991920000 | A-sorozat, Végbak |
| GTIN (EAN) | 4050118376722 | |
| Qty. | 50 ST | |

Tesztadapter és tesztaljzatok



Az adapterek és teszt dugók a sorkapcsok és a vizsgálóberendezések közötti elektromos csatlakozáshoz használatosak. Így elektromos érintkezés hozható létre vezetékhez állapottban, és a mérések könnyen elvégezhetők.

Általános rendelési adatok

| | | |
|----------------|----------------------------|---|
| Típus | ATPG 1.5 MI-R | Változat |
| Rendelési szám | 1991880000 | Tesztadapter (kapocs), 1.5 mm ² , 250 V, 0.2 A |
| GTIN (EAN) | 4050118376715 | |
| Qty. | 50 ST | |

| | | |
|----------------|----------------------------|---|
| Típus | ATPG 1.5-10 L | Változat |
| Rendelési szám | 1991890000 | Tesztadapter (kapocs), 1.5 mm ² , 250 V, 0.2 A |
| GTIN (EAN) | 4050118376647 | |
| Qty. | 50 ST | |

Tartozékok

Keresztösszekötők



A potenciál elosztása vagy többszörözése a szomszédos sorkapcsokhoz keresztösszekötőn keresztül történik. A további vezetékezés könnyen elkerülhető. Ha a pólusok megtörnek, a sorkapcsok csatlakozása még mindig megbízhatóan megmarad. Portfóliónk moduláris sorkapcsokhoz való dugaszolható és csavarozható keresztösszekötő rendszereket is tartalmaz.

Általános rendelési adatok

| | | |
|----------------|----------------------------|--|
| Típus | ZQV 1.5N/10 | Változat |
| Rendelési szám | 1985580000 | Keresztösszekötő (kapocs), Dugaszolt, narancssárga, 17.5 A, Pólusszám: 10, Raszter mm-ben (P): 3.50, Szigetelt: Igen, Szélesség: 33.5 mm |
| GTIN (EAN) | 4050118370416 | |
| Qty. | 20 ST | |
| Típus | ZQV 1.5N/9 RD | Változat |
| Rendelési szám | 1985790000 | Keresztösszekötő (kapocs), Dugaszolt, piros, 17.5 A, Pólusszám: 9, Raszter mm-ben (P): 3.50, Szigetelt: Igen, Szélesség: 30 mm |
| GTIN (EAN) | 4050118370386 | |
| Qty. | 20 ST | |
| Típus | ZQV 1.5N/9 BL | Változat |
| Rendelési szám | 1985660000 | Keresztösszekötő (kapocs), Dugaszolt, kék, 17.5 A, Pólusszám: 9, Raszter mm-ben (P): 3.50, Szigetelt: Igen, Szélesség: 30 mm |
| GTIN (EAN) | 4050118370478 | |
| Qty. | 20 ST | |
| Típus | ZQV 1.5N/9 | Változat |
| Rendelési szám | 1985560000 | Keresztösszekötő (kapocs), Dugaszolt, narancssárga, 17.5 A, Pólusszám: 9, Raszter mm-ben (P): 3.50, Szigetelt: Igen, Szélesség: 30 mm |
| GTIN (EAN) | 4050118370409 | |
| Qty. | 20 ST | |
| Típus | ZQV 1.5N/8 RD | Változat |
| Rendelési szám | 1985770000 | Keresztösszekötő (kapocs), Dugaszolt, piros, 17.5 A, Pólusszám: 8, Raszter mm-ben (P): 3.50, Szigetelt: Igen, Szélesség: 26.5 mm |
| GTIN (EAN) | 4050118370508 | |
| Qty. | 20 ST | |
| Típus | ZQV 1.5N/8 BL | Változat |
| Rendelési szám | 1985640000 | Keresztösszekötő (kapocs), Dugaszolt, kék, 17.5 A, Pólusszám: 8, Raszter mm-ben (P): 3.50, Szigetelt: Igen, Szélesség: 26.5 mm |
| GTIN (EAN) | 4050118370461 | |
| Qty. | 20 ST | |
| Típus | ZQV 1.5N/8 | Változat |
| Rendelési szám | 1985540000 | Keresztösszekötő (kapocs), Dugaszolt, narancssárga, 17.5 A, Pólusszám: 8, Raszter mm-ben (P): 3.50, Szigetelt: Igen, Szélesség: 26.5 mm |
| GTIN (EAN) | 4050118370218 | |
| Qty. | 20 ST | |
| Típus | ZQV 1.5N/7 RD | Változat |
| Rendelési szám | 1985750000 | Keresztösszekötő (kapocs), Dugaszolt, piros, 17.5 A, Pólusszám: 7, Raszter mm-ben (P): 3.50, Szigetelt: Igen, Szélesség: 23 mm |
| GTIN (EAN) | 4050118370249 | |
| Qty. | 20 ST | |

Tartozékok

| | | |
|----------------|----------------------------|---|
| Típus | ZQV 1.5N/7 BL | Változat |
| Rendelési szám | 1985630000 | Keresztösszekötő (kapocs), Dugaszolt, kék, 17.5 A, Pólusszám: 7, Raszter mm-ben (P): 3.50, Szigetelt: Igen, Szélesség: 23 mm |
| GTIN (EAN) | 4050118370522 | |
| Qty. | 20 ST | |
| Típus | ZQV 1.5N/7 | Változat |
| Rendelési szám | 1985520000 | Keresztösszekötő (kapocs), Dugaszolt, narancssárga, 17.5 A, Pólusszám: 7, Raszter mm-ben (P): 3.50, Szigetelt: Igen, Szélesség: 23 mm |
| GTIN (EAN) | 4050118370195 | |
| Qty. | 20 ST | |
| Típus | ZQV 1.5N/6 RD | Változat |
| Rendelési szám | 1985730000 | Keresztösszekötő (kapocs), Dugaszolt, piros, 17.5 A, Pólusszám: 6, Raszter mm-ben (P): 3.50, Szigetelt: Igen, Szélesség: 19.5 mm |
| GTIN (EAN) | 4050118370454 | |
| Qty. | 20 ST | |
| Típus | ZQV 1.5N/6 BL | Változat |
| Rendelési szám | 1985610000 | Keresztösszekötő (kapocs), Dugaszolt, kék, 17.5 A, Pólusszám: 6, Raszter mm-ben (P): 3.50, Szigetelt: Igen, Szélesség: 19.5 mm |
| GTIN (EAN) | 4050118370492 | |
| Qty. | 20 ST | |
| Típus | ZQV 1.5N/6 | Változat |
| Rendelési szám | 1985510000 | Keresztösszekötő (kapocs), Dugaszolt, narancssárga, 17.5 A, Pólusszám: 6, Raszter mm-ben (P): 3.50, Szigetelt: Igen, Szélesség: 19.5 mm |
| GTIN (EAN) | 4050118370188 | |
| Qty. | 20 ST | |
| Típus | ZQV 1.5N/50 RD | Változat |
| Rendelési szám | 1985820000 | Keresztösszekötő (kapocs), Dugaszolt, piros, 17.5 A, Pólusszám: 50, Raszter mm-ben (P): 3.50, Szigetelt: Igen, Szélesség: 175 mm |
| GTIN (EAN) | 4050118370270 | |
| Qty. | 5 ST | |
| Típus | ZQV 1.5N/50 BL | Változat |
| Rendelési szám | 1985720000 | Keresztösszekötő (kapocs), Dugaszolt, kék, 17.5 A, Pólusszám: 50, Raszter mm-ben (P): 3.50, Szigetelt: Igen, Szélesség: 175 mm |
| GTIN (EAN) | 4050118370546 | |
| Qty. | 5 ST | |
| Típus | ZQV 1.5N/50 | Változat |
| Rendelési szám | 1985620000 | Keresztösszekötő (kapocs), Dugaszolt, narancssárga, 17.5 A, Pólusszám: 50, Raszter mm-ben (P): 3.50, Szigetelt: Igen, Szélesség: 175 mm |
| GTIN (EAN) | 4050118370300 | |
| Qty. | 5 ST | |
| Típus | ZQV 1.5N/5 RD | Változat |
| Rendelési szám | 1985710000 | Keresztösszekötő (kapocs), Dugaszolt, piros, 17.5 A, Pólusszám: 5, Raszter mm-ben (P): 3.50, Szigetelt: Igen, Szélesség: 16 mm |
| GTIN (EAN) | 4050118370256 | |
| Qty. | 20 ST | |
| Típus | ZQV 1.5N/5 BL | Változat |
| Rendelési szám | 1985590000 | Keresztösszekötő (kapocs), Dugaszolt, kék, 17.5 A, Pólusszám: 5, Raszter mm-ben (P): 3.50, Szigetelt: Igen, Szélesség: 16 mm |
| GTIN (EAN) | 4050118370430 | |
| Qty. | 20 ST | |

Tartozékok

| | | |
|----------------|----------------------------|---|
| Típus | ZQV 1.5N/5 | Változat |
| Rendelési szám | 1985500000 | Keresztösszekötő (kapocs), Dugaszolt, narancssárga, 17.5 A, Pólusszám: 5, Raszter mm-ben (P): 3.50, Szigetelt: Igen, Szélesség: 16 mm |
| GTIN (EAN) | 4050118369991 | |
| Qty. | 20 ST | |
| Típus | ZQV 1.5N/4 RD | Változat |
| Rendelési szám | 1985690000 | Keresztösszekötő (kapocs), Dugaszolt, piros, 17.5 A, Pólusszám: 4, Raszter mm-ben (P): 3.50, Szigetelt: Igen, Szélesség: 12.5 mm |
| GTIN (EAN) | 4050118370515 | |
| Qty. | 60 ST | |
| Típus | ZQV 1.5N/4 BL | Változat |
| Rendelési szám | 1985570000 | Keresztösszekötő (kapocs), Dugaszolt, kék, 17.5 A, Pólusszám: 4, Raszter mm-ben (P): 3.50, Szigetelt: Igen, Szélesség: 12.5 mm |
| GTIN (EAN) | 4050118370317 | |
| Qty. | 60 ST | |
| Típus | ZQV 1.5N/4 | Változat |
| Rendelési szám | 1985490000 | Keresztösszekötő (kapocs), Dugaszolt, narancssárga, 17.5 A, Pólusszám: 4, Raszter mm-ben (P): 3.50, Szigetelt: Igen, Szélesség: 12.5 mm |
| GTIN (EAN) | 4050118370201 | |
| Qty. | 60 ST | |
| Típus | ZQV 1.5N/3 RD | Változat |
| Rendelési szám | 1985670000 | Keresztösszekötő (kapocs), Dugaszolt, piros, 17.5 A, Pólusszám: 3, Raszter mm-ben (P): 3.50, Szigetelt: Igen, Szélesség: 9 mm |
| GTIN (EAN) | 4050118370348 | |
| Qty. | 60 ST | |
| Típus | ZQV 1.5N/3 BL | Változat |
| Rendelési szám | 1985550000 | Keresztösszekötő (kapocs), Dugaszolt, kék, 17.5 A, Pólusszám: 3, Raszter mm-ben (P): 3.50, Szigetelt: Igen, Szélesség: 9 mm |
| GTIN (EAN) | 4050118370485 | |
| Qty. | 60 ST | |
| Típus | ZQV 1.5N/3 | Változat |
| Rendelési szám | 1985480000 | Keresztösszekötő (kapocs), Dugaszolt, narancssárga, 17.5 A, Pólusszám: 3, Raszter mm-ben (P): 3.50, Szigetelt: Igen, Szélesség: 9 mm |
| GTIN (EAN) | 4050118370096 | |
| Qty. | 60 ST | |
| Típus | ZQV 1.5N/20 RD | Változat |
| Rendelési szám | 1985810000 | Keresztösszekötő (kapocs), Dugaszolt, piros, 17.5 A, Pólusszám: 20, Raszter mm-ben (P): 3.50, Szigetelt: Igen, Szélesség: 70 mm |
| GTIN (EAN) | 4050118370355 | |
| Qty. | 20 ST | |
| Típus | ZQV 1.5N/20 BL | Változat |
| Rendelési szám | 1985700000 | Keresztösszekötő (kapocs), Dugaszolt, kék, 17.5 A, Pólusszám: 20, Raszter mm-ben (P): 3.50, Szigetelt: Igen, Szélesség: 70 mm |
| GTIN (EAN) | 4050118370331 | |
| Qty. | 20 ST | |
| Típus | ZQV 1.5N/20 | Változat |
| Rendelési szám | 1985600000 | Keresztösszekötő (kapocs), Dugaszolt, narancssárga, 17.5 A, Pólusszám: 20, Raszter mm-ben (P): 3.50, Szigetelt: Igen, Szélesség: 70 mm |
| GTIN (EAN) | 4050118370225 | |
| Qty. | 20 ST | |

Tartozékok

| | | |
|----------------|----------------------------|--|
| Típus | ZQV 1.5N/2 RD | Változat |
| Rendelési szám | 1985650000 | Keresztösszekötő (kapocs), Dugaszolt, piros, 17.5 A, Pólusszám: 2, Raszter mm-ben (P): 3.50, Szigetelt: Igen, Szélesség: 5.5 mm |
| GTIN (EAN) | 4050118370324 | |
| Qty. | 60 ST | |
| Típus | ZQV 1.5N/2 BL | Változat |
| Rendelési szám | 1985530000 | Keresztösszekötő (kapocs), Dugaszolt, kék, 17.5 A, Pólusszám: 2, Raszter mm-ben (P): 3.50, Szigetelt: Igen, Szélesség: 5.5 mm |
| GTIN (EAN) | 4050118370423 | |
| Qty. | 60 ST | |
| Típus | ZQV 1.5N/2 | Változat |
| Rendelési szám | 1985410000 | Keresztösszekötő (kapocs), Dugaszolt, narancssárga, 17.5 A, Pólusszám: 2, Raszter mm-ben (P): 3.50, Szigetelt: Igen, Szélesség: 5.5 mm |
| GTIN (EAN) | 4050118369861 | |
| Qty. | 60 ST | |
| Típus | ZQV 1.5N/10 RD | Változat |
| Rendelési szám | 1985800000 | Keresztösszekötő (kapocs), Dugaszolt, piros, 17.5 A, Pólusszám: 10, Raszter mm-ben (P): 3.50, Szigetelt: Igen, Szélesség: 33.5 mm |
| GTIN (EAN) | 4050118370393 | |
| Qty. | 20 ST | |
| Típus | ZQV 1.5N/10 BL | Változat |
| Rendelési szám | 1985680000 | Keresztösszekötő (kapocs), Dugaszolt, kék, 17.5 A, Pólusszám: 10, Raszter mm-ben (P): 3.50, Szigetelt: Igen, Szélesség: 33.5 mm |
| GTIN (EAN) | 4050118370539 | |
| Qty. | 20 ST | |

Üres



A dekafix (DEK) jelölő univerzálisan használható minden vezetékhez és dugaszolható csatlakozóhoz, valamint elektronikus szerelvényekhez. A rendszer ideális rövid számsorokhoz, és nagy számú készen nyomtatott jelölőt is tartalmaz.

Csíkok egy lépéses, gyors felszereléshez. A nyomtatás könnyen olvasható, kontrasztos, és négy szélességben kapható.

- Használatra kész jelölők nagy választéka
- Csíkok gyors felszereléshez
- Csatlakozójelölők, minden Weidmüller-kábelcsatlakozóhoz alkalmazhatók
- Kaphatók üres MultiCard formátumban, vagy standard nyomtatással

Egyedi nyomtatáshoz: Kérjük, küldje el az M-Print PRO vagy M-Print PRO Online (telepítés nélkül) jelölőszoftverünk fájlját a címkézési előírásokkal.

Általános rendelési adatok

| | | |
|----------------|----------------------------|--|
| Típus | DEK 5/3.5 MC NE GE | Változat |
| Rendelési szám | 1369480000 | Dekafix, Sorkapocs jelölő, 5 x 3.5 mm, Raszter mm-ben (P): 3.50 Weidmueller, sárga |
| GTIN (EAN) | 4050118171860 | |
| Qty. | 500 ST | |

A3T 1.5 VL

Weidmüller Interface GmbH & Co. KG

Klingenbergstraße 26

D-32758 Detmold

Germany

www.weidmueller.com

Tartozékok

| | | |
|----------------|----------------------------|---|
| Típus | DEK 5/3.5 MC NE WS | Változat |
| Rendelési szám | 1755270000 | Dekafix, Sorkapocs jelölő, 5 x 3.5 mm, Raszter mm-ben (P): 3.50 |
| GTIN (EAN) | 4032248017348 | Weidmueller, fehér |
| Qty. | 500 ST | |

Egyedi felirat



A dekafix (DEK) jelölő univerzálisan használható minden vezetékhez és dugaszolható csatlakozóhoz, valamint elektronikus szerelvényekhez. A rendszer ideális rövid számsorokhoz, és nagy számú készen nyomtatott jelölőt is tartalmaz.

Csíkok egylépéses, gyors felszereléshez. A nyomtatás könnyen olvasható, kontrasztos, és négy szélességben kapható.

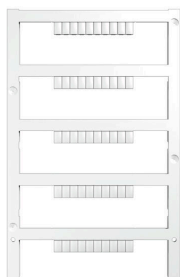
- Használatra kész jelölők nagy választéka
- Csíkok gyors felszereléshez
- Csatlakozójelölők, minden Weidmüller-kábelcsatlakozóhoz alkalmazhatók
- Kaphatók üres MultiCard formátumban, vagy standard nyomtatással

Egyedi nyomtatáshoz: Kérjük, küldje el az M-Print PRO vagy M-Print PRO Online (telepítés nélkül) jelölőszoftverünk fájlját a címkézési előírásokkal.

Általános rendelési adatok

| | | |
|----------------|----------------------------|---|
| Típus | DEK 5/3.5 MC SDR | Változat |
| Rendelési szám | 1767730000 | Dekafix, Sorkapocs jelölő, 5 x 3.5 mm, Raszter mm-ben (P): 3.50 |
| GTIN (EAN) | 4032248102532 | Weidmueller, Vevőspecifikus |
| Qty. | 100 ST | |

Üres



A dekafix (DEK) jelölő univerzálisan használható minden vezetékhez és dugaszolható csatlakozóhoz, valamint elektronikus szerelvényekhez. A rendszer ideális rövid számsorokhoz, és nagy számú készen nyomtatott jelölőt is tartalmaz.

Csíkok egylépéses, gyors felszereléshez. A nyomtatás könnyen olvasható, kontrasztos, és négy szélességben kapható.

- Használatra kész jelölők nagy választéka
- Csíkok gyors felszereléshez
- Csatlakozójelölők, minden Weidmüller-kábelcsatlakozóhoz alkalmazhatók
- Kaphatók üres MultiCard formátumban, vagy standard nyomtatással

Egyedi nyomtatáshoz: Kérjük, küldje el az M-Print PRO vagy M-Print PRO Online (telepítés nélkül) jelölőszoftverünk fájlját a címkézési előírásokkal.

Tartozékok

Általános rendelési adatok

| | | |
|----------------|----------------------------|---|
| Típus | DEK 5/3.5 PLUS MC NE WS | Változat |
| Rendelési szám | 2003750000 | Dekafix, Sorkapocs jelölő, 5 x 3.5 mm, Raszter mm-ben (P): 3.50 |
| GTIN (EAN) | 4050118424430 | Weidmueller, fehér |
| Qty. | 1600 ST | |

Egyedi felirat



A dekafix (DEK) jelölő univerzálisan használható minden vezetékhez és dugaszolható csatlakozóhoz, valamint elektronikus szerelvényekhez. A rendszer ideális rövid számsorokhoz, és nagy számú készen nyomtatott jelölőt is tartalmaz.

Csíkok egylépéses, gyors felszereléshez. A nyomtatás könnyen olvasható, kontrasztos, és négy szélességben kapható.

- Használatra kész jelölők nagy választéka
- Csíkok gyors felszereléshez
- Csatlakozójelölők, minden Weidmüller-kábelcsatlakozóhoz alkalmazhatók
- Kaphatók üres MultiCard formátumban, vagy standard nyomtatással

Egyedi nyomtatáshoz: Kérjük, küldje el az M-Print PRO vagy M-Print PRO Online (telepítés nélkül) jelölőszoftverünk fájlját a címkézési előírásokkal.

Általános rendelési adatok

| | | |
|----------------|----------------------------|---|
| Típus | DEK 5/3.5 PLUS MC SDR | Változat |
| Rendelési szám | 2007790000 | Dekafix, Sorkapocs jelölő, 5 x 3.5 mm, Raszter mm-ben (P): 3.50 |
| GTIN (EAN) | 4050118393347 | Weidmueller, Vevőspecifikus |
| Qty. | 320 ST | |

Egyedi nyomtatás



A WS jelölők tökéletesen illeszkednek a W sorozatú csatlakozókhoz. Rendszerkompatibilitásuknak köszönhetően a WS címkék az I-sorozattal és a Z-sorozattal is használhatók. A nagy jelölőfelületek nem csak hosszú karakterláncokat engednek meg, hanem többsoros szöveget is.

A WS jelölők ideálisan használhatók hosszú, egyedi karakterláncokhoz. A már bevált MultiCard formátumnak köszönhetően lehetséges a nyomtatás a PrintJet CONNECT nyomtatóval vagy Plotterrel.

- Sávokba, vagy egyedileg rögzíthető
- A gyakorlatban már bizonyított MultiCard formátumú jelölők

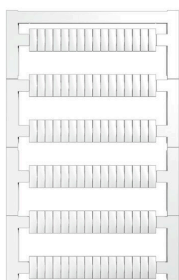
Egyedi nyomtatáshoz: Kérjük, küldje el az M-Print PRO vagy M-Print PRO Online (telepítés nélkül) jelölőszoftverünk fájlját a címkézési előírásokkal.

Tartozékok

Általános rendelési adatok

| | | |
|----------------|----------------------------|---|
| Típus | WS 10/3.5 PLUS MC SDR | Változat |
| Rendelési szám | 2007760000 | WS, Sorkapocs jelölő, 10 x 3.5 mm, Raszter mm-ben (P): 3.50 |
| GTIN (EAN) | 4050118393262 | Weidmueller, Vevőspecifikus |
| Qty. | 192 ST | |

Blank



A WS jelölők tökéletesen illeszkednek a W sorozatú csatlakozókhoz. Rendszerkompatibilitásuknak köszönhetően a WS címkék az I-sorozattal és a Z-sorozattal is használhatók. A nagy jelölőfelületek nem csak hosszú karakterláncokat engednek meg, hanem többsoros szöveget is.

A WS jelölők ideálisan használhatók hosszú, egyedi karakterláncokhoz. A már bevált MultiCard formátumnak köszönhetően lehetséges a nyomtatás a PrintJet CONNECT nyomtatóval vagy Plotterrel.

- Sávokba, vagy egyedileg rögzíthető
- A gyakorlatban már bizonyított MultiCard formátumú jelölők

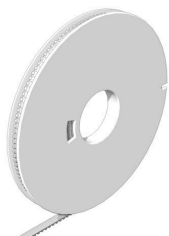
Egyedi nyomtatáshoz: Kérjük, küldje el az M-Print PRO vagy M-Print PRO Online (telepítés nélkül) jelölőszoftverünk fájlját a címkézési előírásokkal.

Általános rendelési adatok

| | | |
|----------------|----------------------------|---|
| Típus | WS 10/3.5 PLUS MC NE WS | Változat |
| Rendelési szám | 2003760000 | WS, Sorkapocs jelölő, 10 x 3.5 mm, Raszter mm-ben (P): 3.50 |
| GTIN (EAN) | 4050118424454 | Weidmueller, fehér |
| Qty. | 960 ST | |

Tartozékok

DEK 5/3.5



WS/ DEK

A MultiMark sorkapocsjelölők kétkomponensű, innovatív összetételű anyagot használnak. A jelölő kemény alakkontúrja biztonságosan a helyére pattan a csatlakozón. Az elasztikus felület egyszerűvé teszi a jelölő felszerelését. Ez a speciális lyuggatott anyag lehetővé teszi a szalagok kinyújtását, így alkalmazkodva a kisebb méretbeli különbségekhez, melyek összeadódnak, különösen hosszú sorkapocs-tömböknél. További előny: A felületi anyag kiváló nyomtathatósága garantálja a tartós és kopásálló címkézést. A nyomtató 300 dpi felbontásának köszönhetően a felirat könnyen olvasható.

A MultiMark előnyei:

- Kompatibilis a W, Z, P és SAK sorozatú sorkapcsokkal
- Szilárd megtartás és tartós nyomtatás
- A folytonos szalagokkal időt takaríthat meg a felszerelésnél
- Az innovatív kompozit anyagnak köszönhetően egyszerű felszerelés
- Hely a többsoros nyomtatáshoz

Általános rendelési adatok

| | | |
|----------------|----------------------------|---|
| Típus | DEK 5/3.5 MM WS | Változat |
| Rendelési szám | 2007100000 | Dekafix, Sorkapocs jelölő, 5 x 3.5 mm, Weidmueller, fehér |
| GTIN (EAN) | 4050118391992 | |
| Qty. | 1000 ST | |

WS 8/3.5



WS/ DEK

A MultiMark sorkapocsjelölők kétkomponensű, innovatív összetételű anyagot használnak. A jelölő kemény alakkontúrja biztonságosan a helyére pattan a csatlakozón. Az elasztikus felület egyszerűvé teszi a jelölő felszerelését. Ez a speciális lyuggatott anyag lehetővé teszi a szalagok kinyújtását, így alkalmazkodva a kisebb méretbeli különbségekhez, melyek összeadódnak, különösen hosszú sorkapocs-tömböknél. További előny: A felületi anyag kiváló nyomtathatósága garantálja a tartós és kopásálló címkézést. A nyomtató 300 dpi felbontásának köszönhetően a felirat könnyen olvasható.

A MultiMark előnyei:

- Kompatibilis a W, Z, P és SAK sorozatú sorkapcsokkal
- Szilárd megtartás és tartós nyomtatás
- A folytonos szalagokkal időt takaríthat meg a felszerelésnél
- Az innovatív kompozit anyagnak köszönhetően egyszerű felszerelés
- Hely a többsoros nyomtatáshoz

A3T 1.5 VL

Weidmüller Interface GmbH & Co. KG

Klingenbergstraße 26

D-32758 Detmold

Germany

www.weidmueller.com

Tartozékok

Általános rendelési adatok

| | | |
|----------------|----------------------------|--|
| Típus | WS 8/3.5 MM WS | Változat |
| Rendelési szám | 2007140000 | WS, Sorkapocs jelölő, 8 x 3.5 mm, Weidmueller, fehér |
| GTIN (EAN) | 4050118391893 | |
| Qty. | 1000 ST | |

Tartozékok

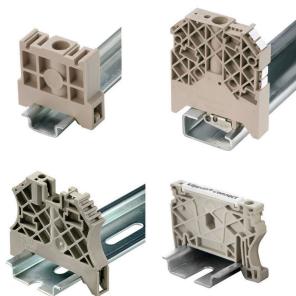


Akkumulátorok vizsgáló és mérőműszerekhez

Általános rendelési adatok

| | | |
|----------------|----------------------------|------------|
| Típus | ZUB MULTIMETER | Változat |
| Rendelési szám | 9205270000 | Multiméter |
| GTIN (EAN) | 4032248723522 | |
| Qty. | 1 ST | |

Végbak



A Weidmüller termékválasztékában vannak végbakok, amelyek garantálják az állandó, megbízható rögzítést a kapocsín és megakadályozzák az elcsúszást. Rendelkezésre állnak csavaros és csavarok nélküli változatok is. A végbakokon jelölési opciók vannak, akár csoportos jelölések részére is, valamint van rajta egy vizsgálódugó tartó is.

Általános rendelési adatok

| | | |
|----------------|----------------------------|-------------------|
| Típus | AEB 35 SC/1 BK | Változat |
| Rendelési szám | 2475310000 | A-sorozat, Végbak |
| GTIN (EAN) | 4050118487114 | |
| Qty. | 50 ST | |

A3T 1.5 VL

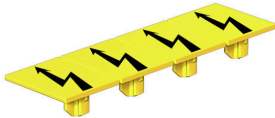
Weidmüller Interface GmbH & Co. KG
 Klingenbergstraße 26
 D-32758 Detmold
 Germany

www.weidmuller.com

Tartozékok

Figyelmeztető takaróburkolat

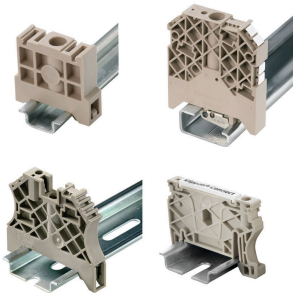
Villámmal ellátott figyelmeztetések növelik az emberek és gépek biztonságát. Ezeket akkor használják, amikor a külső feszültséget jelezni kell az alkalmazás során.



Általános rendelési adatok

| | | |
|----------------|----------------------------|---|
| Típus | AAM 1.5 YE FLASH | Változat |
| Rendelési szám | 2635520000 | A-sorozat, Sorkapocs jelölő, 6.2 x 3.5 mm, Raszter mm-ben (P): 3.50 sárga |
| GTIN (EAN) | 4050118674088 | |
| Qty. | 40 ST | |

Végbak



A Weidmüller termékválasztékában vannak végbakok, amelyek garantálják az állandó, megbízható rögzítést a kapocsín és megakadályozzák az elcsúszást. Rendelkezésre állnak csavaros és csavarok nélküli változatok is. A végbakokon jelölési opciók vannak, akár csoportos jelölések részére is, valamint van rajta egy vizsgálódugó tartó is.

Általános rendelési adatok

| | | |
|----------------|----------------------------|-------------------|
| Típus | AEB 35 SCL/1 V0 | Változat |
| Rendelési szám | 2661280000 | A-sorozat, Végbak |
| GTIN (EAN) | 4050118702163 | |
| Qty. | 20 ST | |
| Típus | AEB 35 SCL/1 V0 BK | Változat |
| Rendelési szám | 2661300000 | A-sorozat, Végbak |
| GTIN (EAN) | 4050118702187 | |
| Qty. | 20 ST | |
| Típus | AEB 35 SCL/1 V0 GY | Változat |
| Rendelési szám | 2661290000 | A-sorozat, Végbak |
| GTIN (EAN) | 4050118702170 | |
| Qty. | 20 ST | |

A3T 1.5 VL

Weidmüller Interface GmbH & Co. KG

Klingenbergstraße 26

D-32758 Detmold

Germany

www.weidmueller.com

Tartozékok

Lapos csavarhúzó



Hornycsavarhúzó lekerekített pengével SD DIN 5265, ISO 2380/2, behajtó a DIN 5264, ISO 2380/1 szerint. Chrom Top hegy, SoftFinish markolat

Általános rendelési adatok

| | | |
|----------------|----------------------------|---|
| Típus | SDS 0.4X2.0X60 | Változat |
| Rendelési szám | 2749260000 | Csavarhúzó, Kés szélessége (B): 2 mm, Kés hossza: 60 mm, Kés vastagsága (A): 0.4 mm |
| GTIN (EAN) | 4050118895537 | |
| Qty. | 1 ST | |

Véglapok és elválasztólapok



Az elválasztólapok és a zárólemezek a sorkapocsblokkok alapvető tartozékai. Az elválasztólapok optikai és elektromos leválasztást biztosítanak a különböző potenciálok és funkcionális csoportok között, fokozva a biztonságot és átlátható elrendezést teremtve a kapcsolószekrényben. A zárólemezek oldalt lezárják a sorkapocsblokk sort, védelmet nyújtanak az aktív részekkel való érintkezés ellen, és biztosítják a tiszta, stabil lezárást. Mindkét komponens pontosan illeszkedik az adott Weidmüller sorkapocsblokk gyártási sorozathoz, hozzájárulva a biztonságos, szabványos és professzionális huzalozás.

Általános rendelési adatok

| | | |
|----------------|----------------------------|-------------------|
| Típus | AEP 3T 1.5 | Változat |
| Rendelési szám | 2816950000 | A-sorozat, Véglap |
| GTIN (EAN) | 4064675315391 | |
| Qty. | 20 ST | |

SnapMark



SnapMark - ezt a címketartót kimondottan az I-sorozatú kétszintes DK 1.5N sorkapocshoz fejlesztettük ki. A rugalmas forgatómechanizmus egyszerűvé teszi a keresztösszekötések felhelyezését és bontását. Négy darab DEK 5 jelölécímkéhez vagy két darab WS 10/5 Middle csatlakozójelölőhöz alkalmas.

A3T 1.5 VL

Weidmüller Interface GmbH & Co. KG
 Klingenbergstraße 26
 D-32758 Detmold
 Germany

www.weidmueller.com

Tartozékok

Általános rendelési adatok

| | | |
|----------------|----------------------------|--|
| Típus | SNAPMARK 1.5 | Változat |
| Rendelési szám | 2682080000 | Csoportjelölők, Sorkapocs jelölő, 26 x 3.5 mm, Raszter mm-ben (P): 3.50 Weidmueller, fehér |
| GTIN (EAN) | 4050118821772 | |
| Qty. | 40 ST | |

Tesztadapter és tesztaljzatok



Az adapterek és teszt dugók a sorkapcsok és a vizsgálóberendezések közötti elektromos csatlakozáshoz használatosak. Így elektromos érintkezés hozható létre vezetékhez állapottban, és a mérések könnyen elvégezhetők.

Általános rendelési adatok

| | | |
|----------------|----------------------------|--|
| Típus | FZS 2/4 RT/80 SAKT4 | Változat |
| Rendelési szám | 1276300000 | Dugasz (kapocs), Dugaszolható csatlakozás, 2 mm ² , Csatlakozások száma: 2, Pólusszám: 1, Szélesség: 9 mm |
| GTIN (EAN) | 4008190026080 | |
| Qty. | 20 ST | |